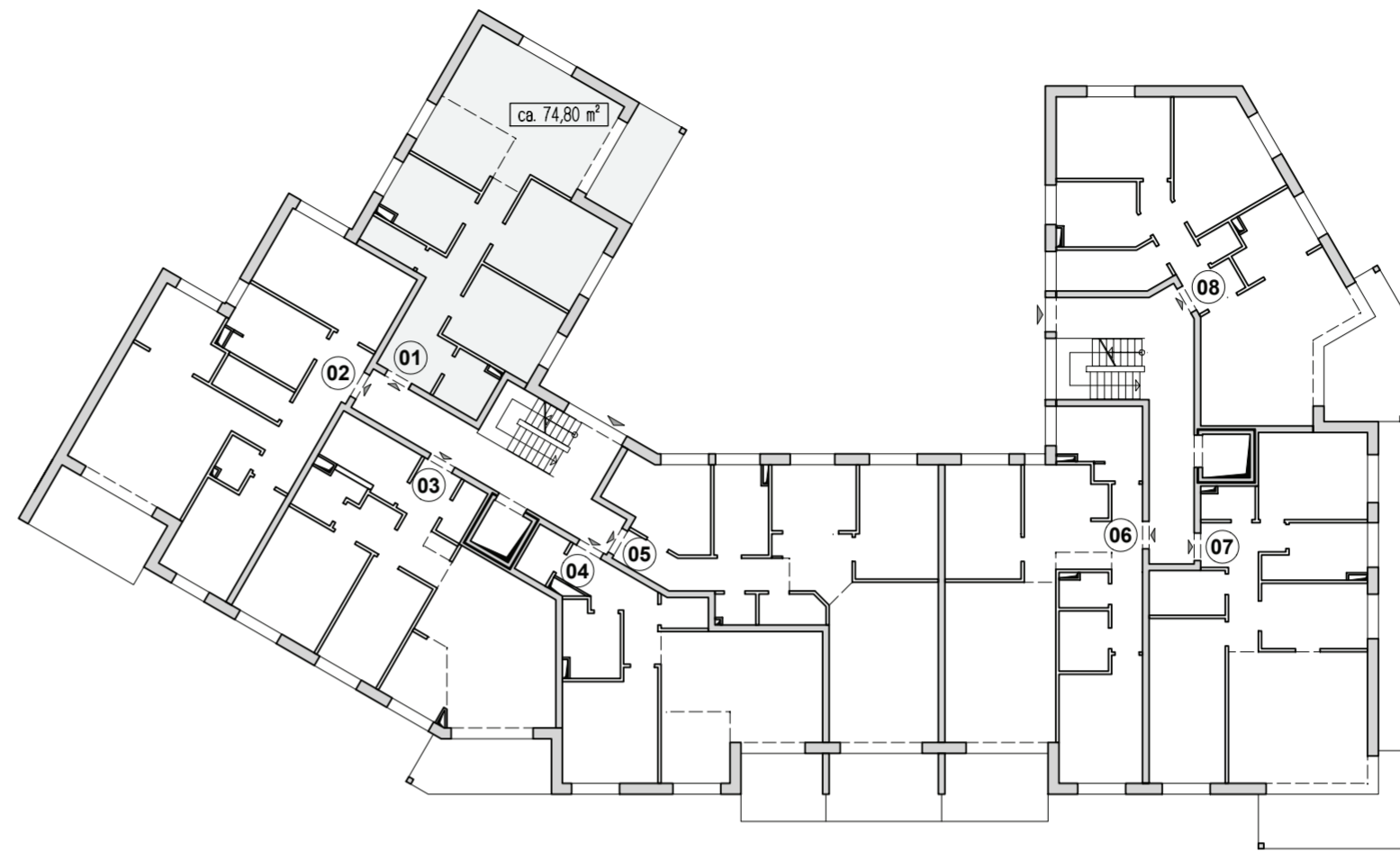
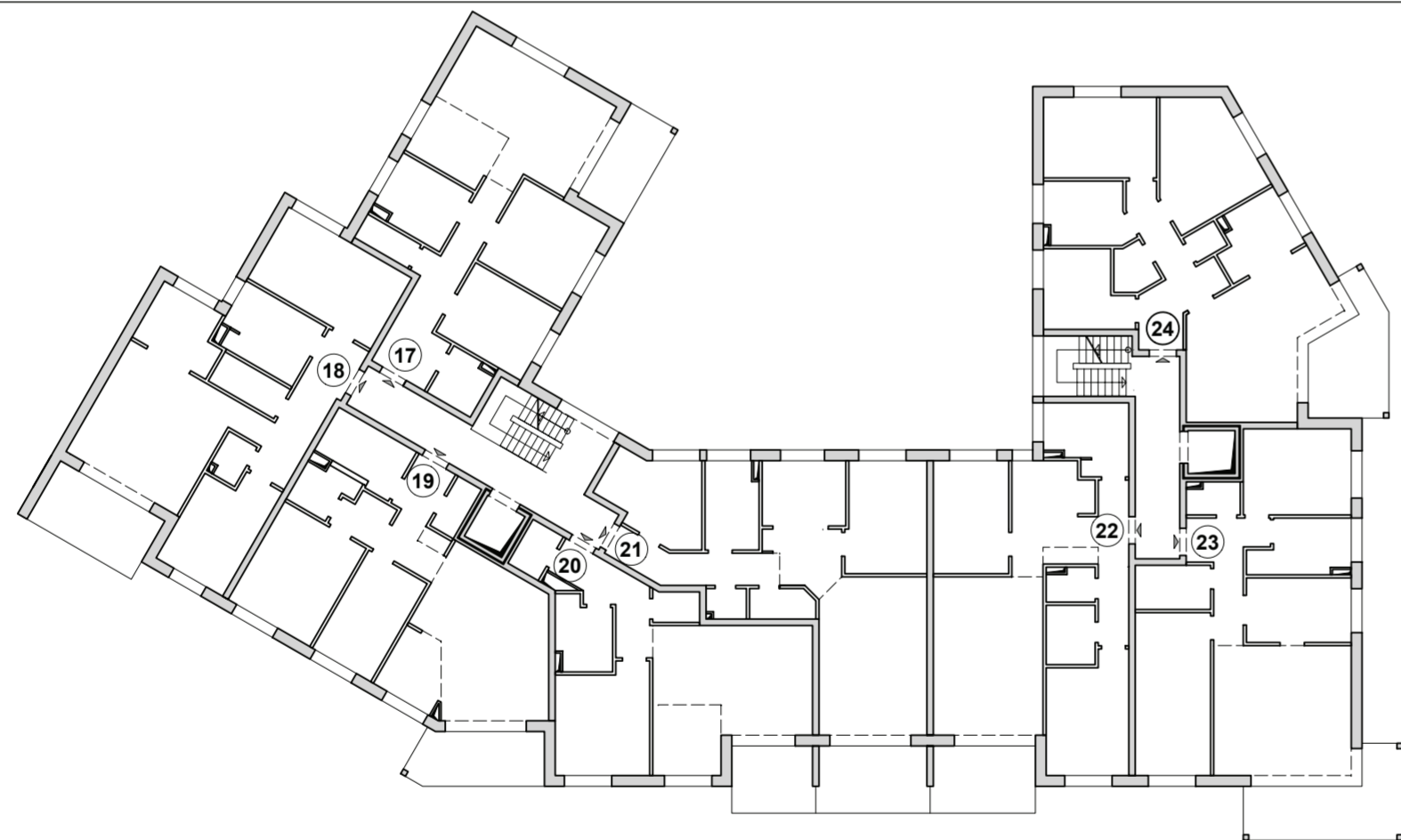


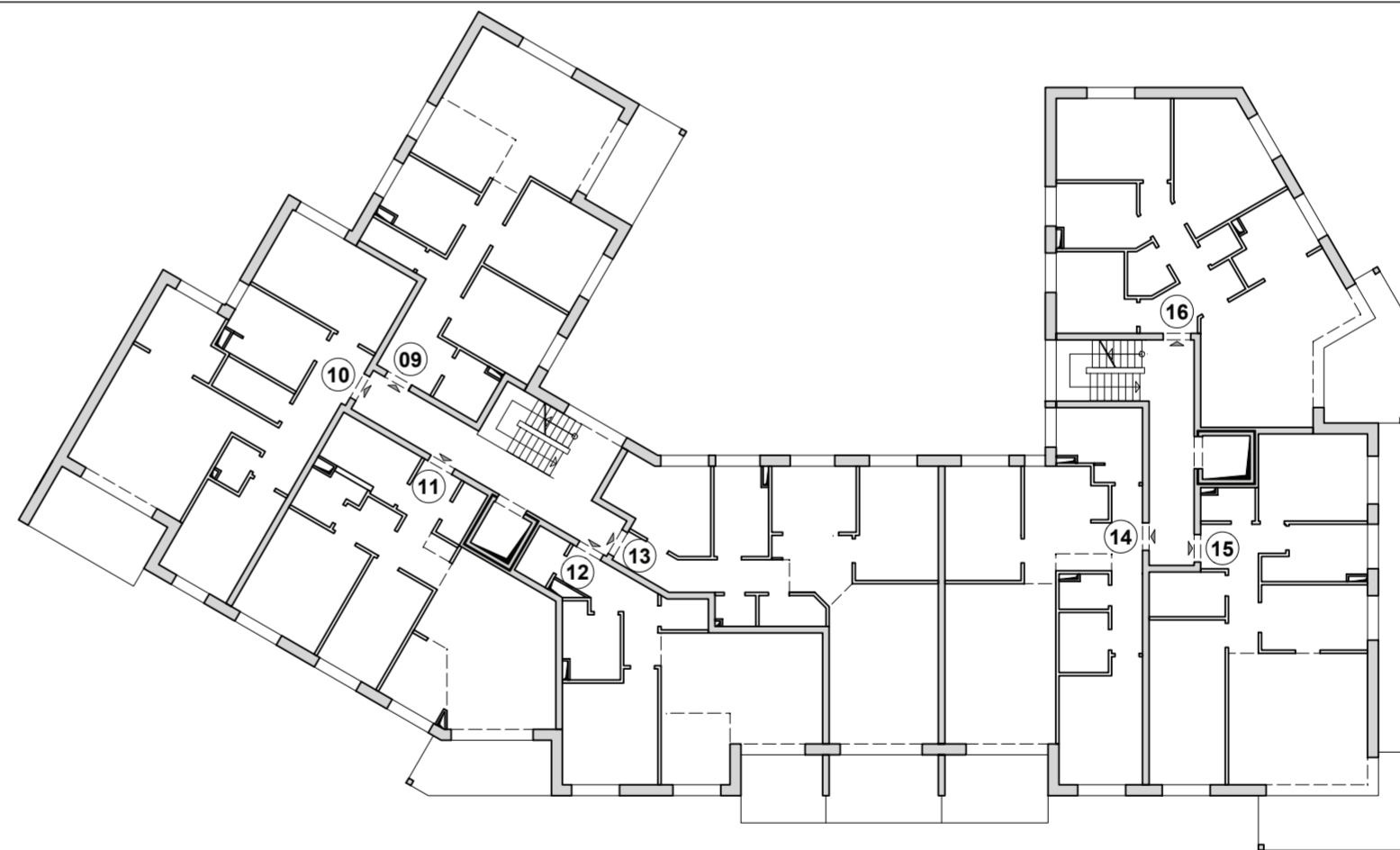
**TIEFGARAGE + KELLERGESCHOSS (M 1:250)**



**ERDGESCHOSS (M 1:250)**



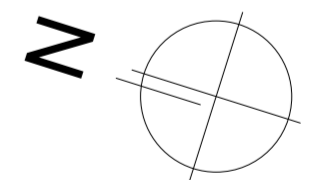
**2. OBERGESCHOSS (M 1:250)**



**1. OBERGESCHOSS (M 1:250)**

**LEGENDE:**

- Mietwohnungen**
- Nr. 01, Wfl. ca. 74,8qm
- Nr. 25, Wfl. ca. 59,1qm
- Nr. 26, Wfl. ca. 54,2qm
- Nr. 27, Wfl. ca. 46,9qm



BAUVORHABEN:		BLATT-NR.:
<b>Neubau MFH mit 27 WE und TG</b>		<b>Anlage 4.2</b>
Alter Burgwall, 24558 Henstedt-Ulzburg		
PLAN:	MASZSTAB:	GEZ:
Grundrisse KG/TG bis 2. OG, Darstellung der 4 Mietwohnungen	<b>1 : 250</b>	<b>Struck</b>
BAUHERR:	Unterschrift:	DATUM:
		<b>29.05.2016</b>
ARCHITEKT:	Unterschrift:	
<b>PSB</b> GmbH architektur+bauatelier Schäferkampweg 6, 24558 Henstedt-Ulzburg Tel: +49 4193 88 999 31 Fax: +49 4193 88 999 32		
<b>PSB</b> GmbH architektur+bauatelier Schäferkampweg 6, 24558 Henstedt-Ulzburg Tel: +49 4193 88 999 31 Fax: +49 4193 88 999 32		