



Gemeinde : Tellingstedt
 Gemarkung : Tellingstedt
 Flur : 11

Plangrundlage: DWG-Daten vom 06.11.2018
 Landesamt für Vermessung und Geoinformation Schleswig-Holstein
 Katasteramt Kiel (ETRS89/UTM32-Koordinaten)
 © GeoBasis-DE/LVermGeo SH (www.LVermGeoSH.schleswig-holstein.de)

Es gilt die Baunutzungsverordnung (BaunVO) in der Fassung der Bekanntmachung vom 21. November 2017 (BGBl. I S. 3786) und die Planzeichenvorordnung vom 18. Dezember 1990 (BGBl. I S. 58), die zuletzt durch Artikel 3 des Gesetzes vom 4. Mai 2017 (BGBl. I S. 1057) geändert worden ist.

9. Änderung des Flächennutzungsplanes der Gemeinde Tellingstedt (Kreis Dithmarschen) - PLANENTWURF - „Sonderbaufläche Garten- und Landschaftsbau“

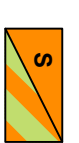
für das Gebiet nordwestlich des Eichenweges und nordöstlich der Straße „Mühlenberg“
 (Bestandssicherung / Erweiterung eines Fachbetriebes für Garten- und Landschaftsbau)

Zeichenerklärung

Rechtsgrundlage

Art der baulichen Nutzung

§ 5 Abs. 2 Nr. 1 BauGB



Sonderbaufläche
 (Zweckbestimmung: Garten- und Landschaftsbau)

§ 1 Abs. 1 Nr. 4 BauNVO

Flächen für den überörtlichen Verkehr und für die örtlichen Hauptverkehrszüge

§ 5 Abs. 2 Nr. 3 BauGB



sonstige überörtliche und örtliche Hauptverkehrsstraßen

Grünflächen

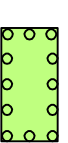
§ 5 Abs. 2 Nr. 5 BauGB



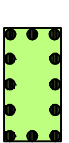
Grünfläche privat

Flächen für Maßnahmen zum Schutz, zur Pflege und zur Entwicklung von Natur und Landschaft

§ 5 Abs. 2 Nr. 10 BauGB



Flächen zum Anpflanzen von Bäumen, Sträuchern und sonstigen Bepflanzungen



Flächen mit Bindungen für die Erhaltung von Bäumen, Sträuchern und sonstigen Bepflanzungen

Sonstige Planzeichen

§ 5 Abs. 1 BauGB



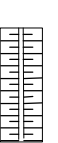
Grenze des räumlichen Geltungsbereiches für die 9. Änderungen des Flächennutzungsplanes



Umgrenzung der Flächen für besondere Anlagen und Vorkerungen zum Schutz gegen schädliche Umwelteinwirkungen im Sinne des Bundes-Immissionsschutzgesetzes

§ 5 Abs. 2 Nr. 6 BauGB

Darstellung ohne Normcharakter



Verwallung / Böschung

erneuter E + A Beschluss

Planzeichnung - Teil A inkl. Zeichenerklärung
 Stand: Entwurf 15.06.2020