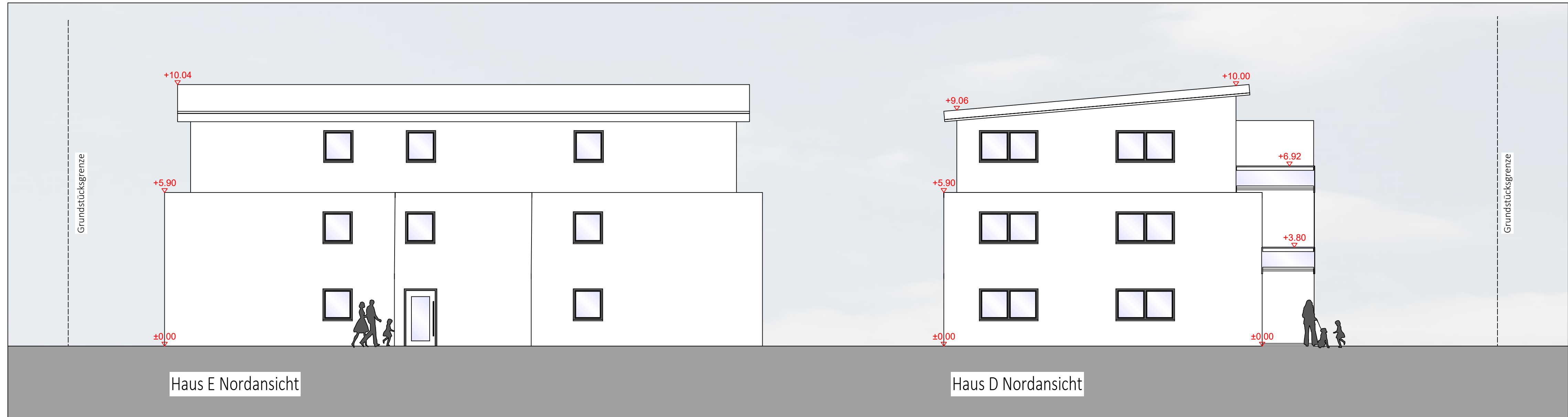



Prinzipdarstellung - Lage und Maße können in der Umsetzung abweichen.

Darstellung von Türen, Fenstern, Balkonen und Dachkonstruktion unverbindlich.



		Neubau vierer Gebäude mit insgesamt 28 Wohneinheiten Königstraße_35_Marne	
		Bauherr: Königpark GmbH & Co. KG Anna-Engelbrecht-Ring 8 a 25746 Heide	Planung: Exklusiv Wohnbau GmbH Blaise-Pascal-Straße 14 32760 Detmold
Exklusiv Wohnbau GmbH Blaise-Pascal-Straße 14, 32760 Detmold  Tel: 05231/ 878 98 38; Fax: 05231/ 629 725 www.exklusiv-wohnbau.de		Unterschrift Bearbeiter: Willer	Unterschrift Datum: 20.09.2021
H/B = 297 / 700 (0.21m²)		Planinhalt: <b>Ansicht_Nord</b>	Plan-Nr.: BA_Ans_N  Maßstab: 1:100