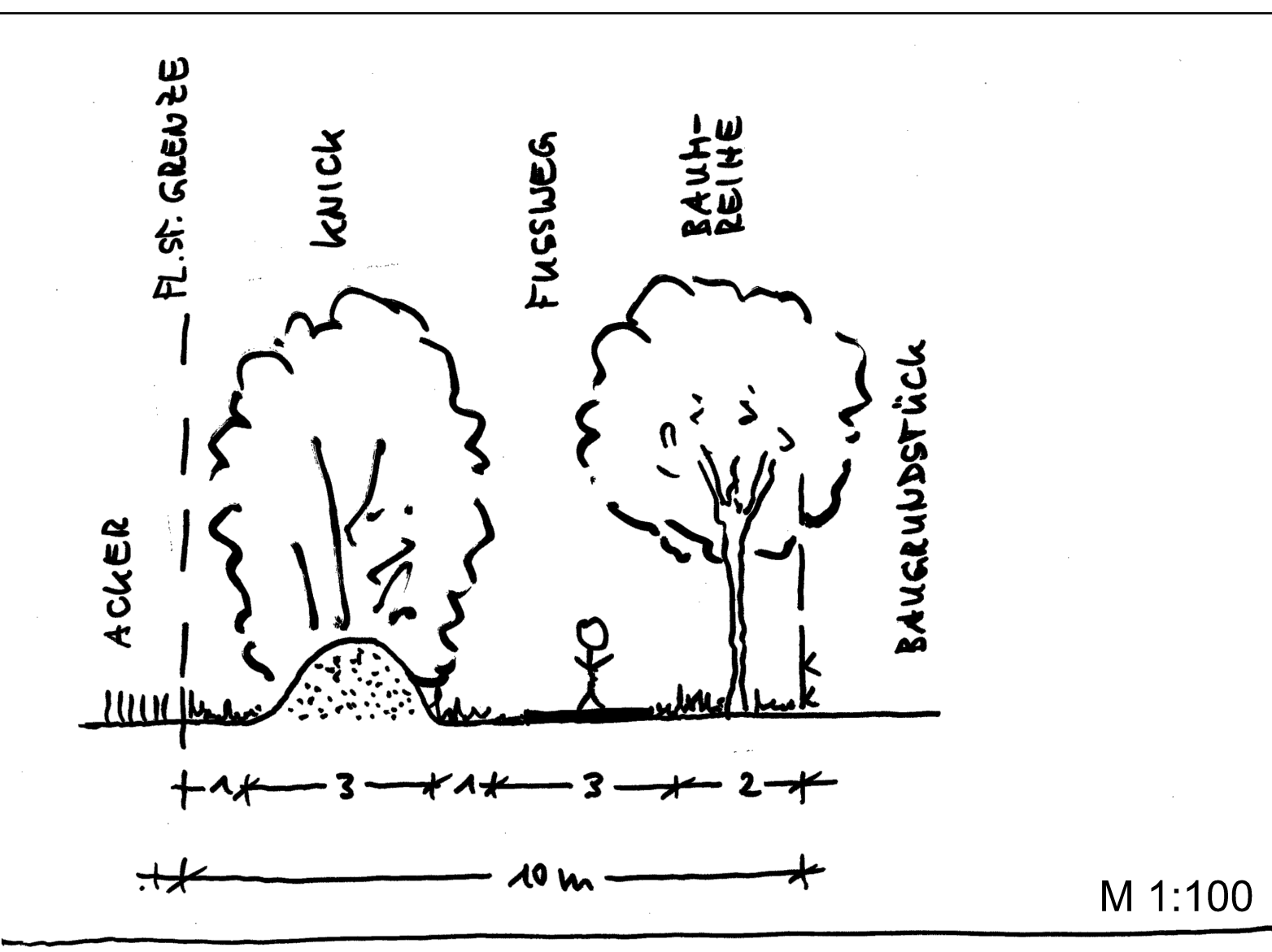
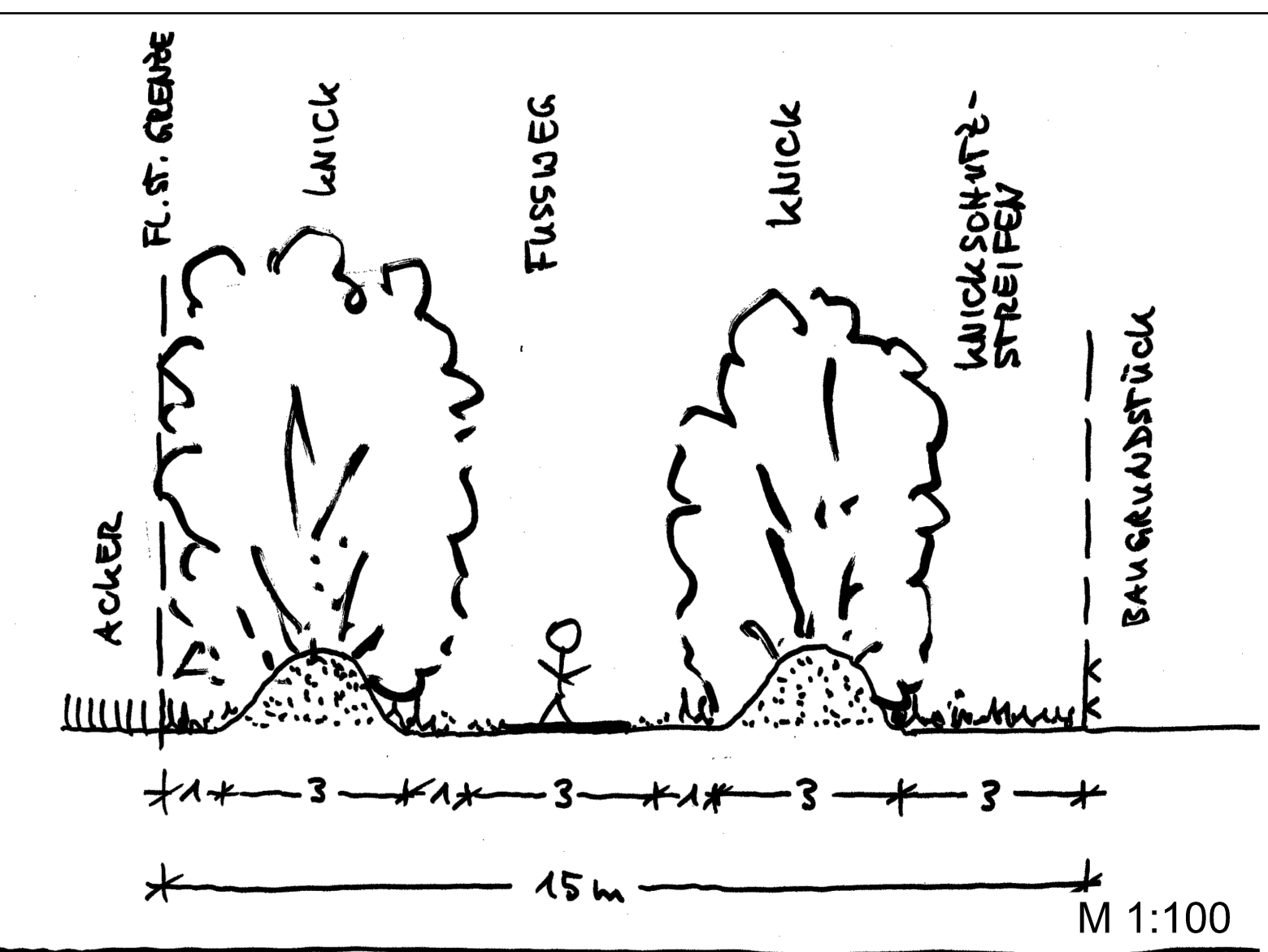
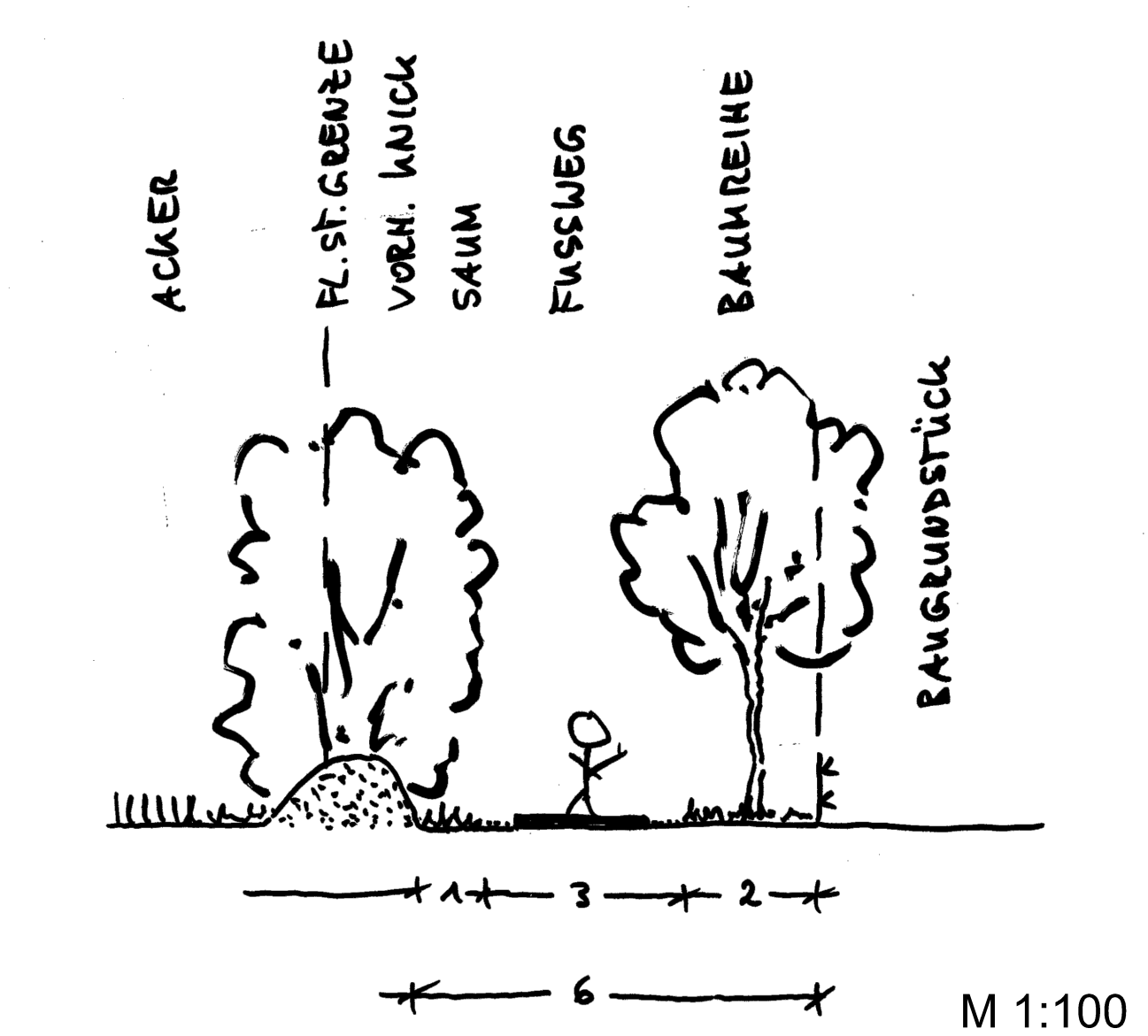
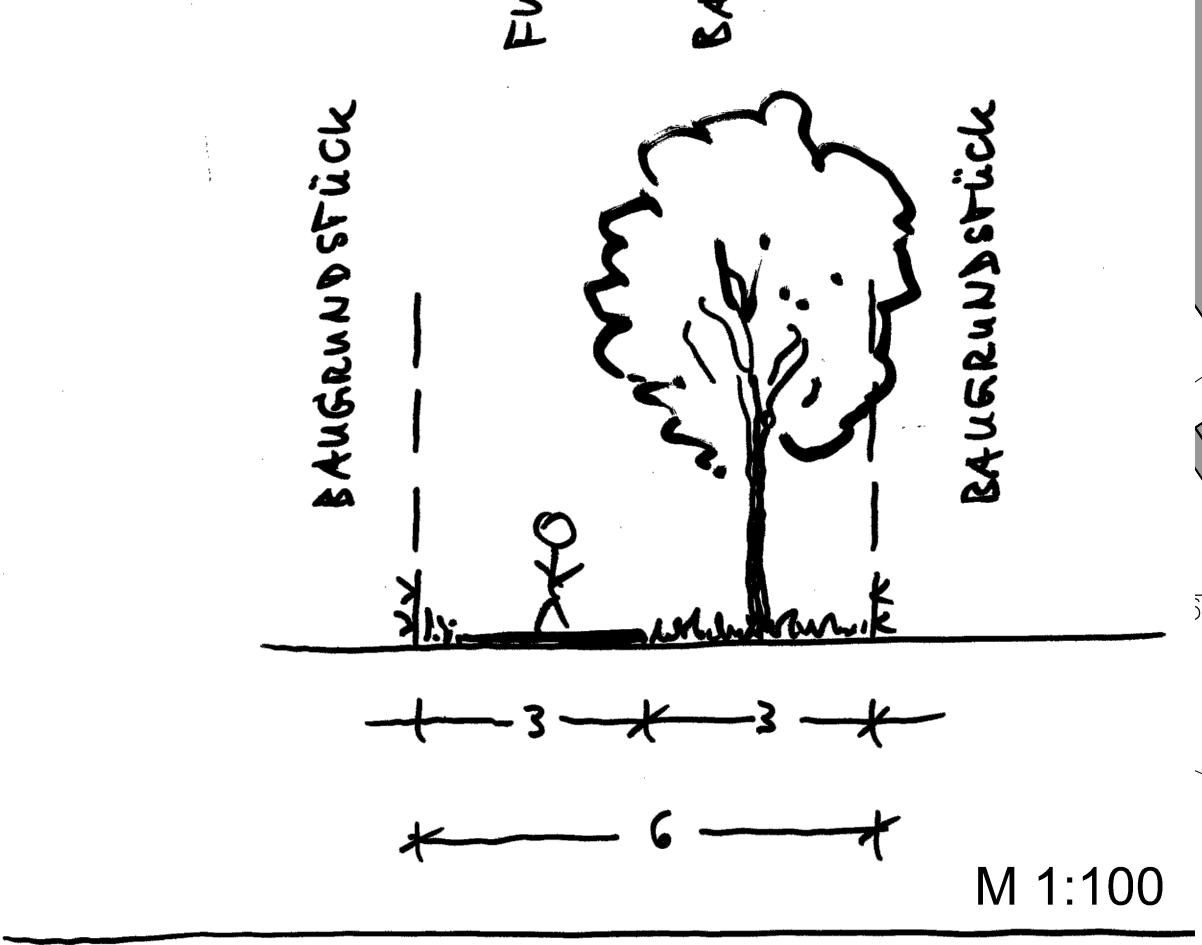
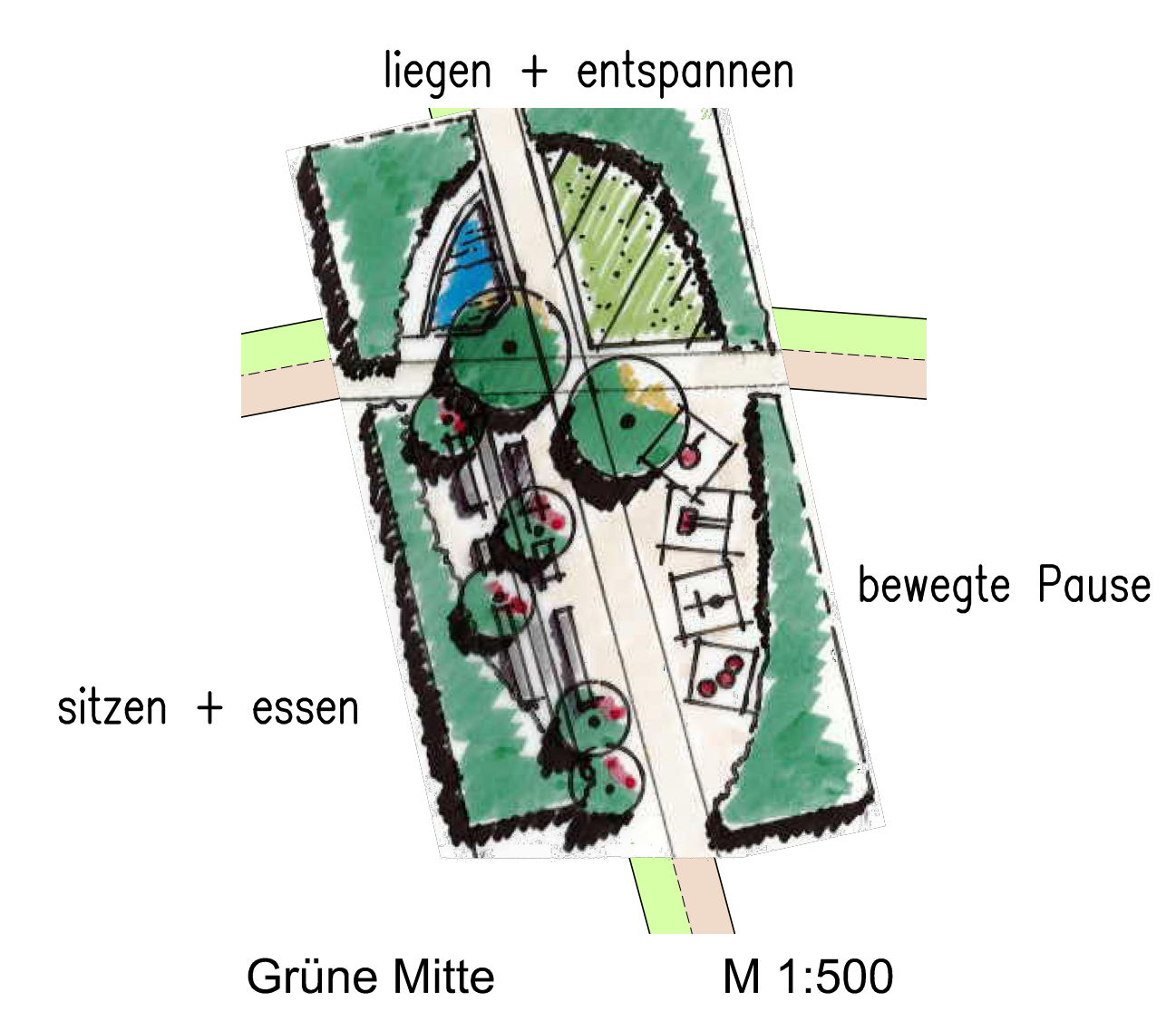
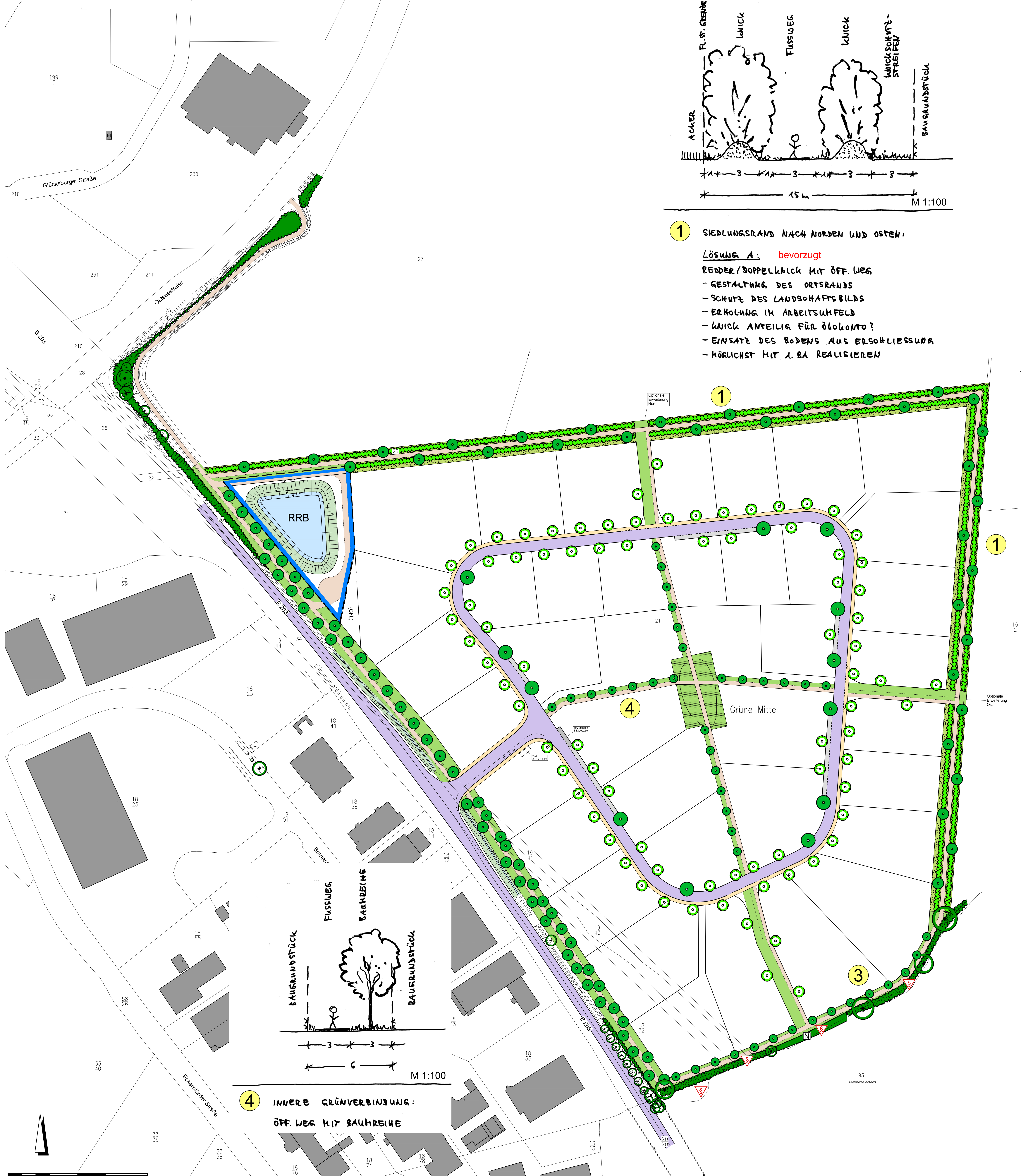


- Zeichenerklärung:**
- Erhalt und Nachpflanzung von Knicks
 - Anpflanzung und Pflege von Knicks mit Überhältern
 - Anlage von Saumzonen / Knickschutzstreifen
 - Anpflanzung von Bäumen auf öffentlichem Grund
 - Anpflanzung von Bäumen auf Privatgrund ("Vorgarten"-Flächen)
 - öffentliche Grünfläche
 - öffentliche Grünfläche: Grüne Mitte
 - Anlage von öffentlichen Fuß- / Radwegen
 - Fläche für die Rückhaltung von Oberflächenwasser



1 SIEDLUNGSRAND NACH NORDEN UND OSTEN:
LÖSUNG A: bevorzugt
 REIDER/DOPELKNICK MIT ÖFF. WEG
 - GESTALTUNG DES ORTSRANDS
 - SCHUTZ DES LANDSCHAFTSBILDS
 - ERHOLUNG IM ARBEITSUMFELD
 - KNICK ANTEILIG FÜR ÖKO-KONTO?
 - EINSATZ DES BODENS AUS ERSCHLIESSUNG
 - MÖGLICHT MIT 1. BA REALISIEREN

2 SIEDLUNGSRAND NACH NORDEN UND OSTEN:
LÖSUNG B: entfällt
 KNICK + BAUMREIHE MIT ÖFF. WEG
 ANSTATTEN DIE LÖSUNG A
 ABER GERINGERE BREITE



4 INNERE GRÜNVERBUNDUNG:
 ÖFF. WEG MIT BAUMREIHE

3 SIEDLUNGSRAND NACH SÜDEN:
 VORH. KNICK + BAUMREIHE MIT ÖFF. WEG
 NACHPFLANZUNG DES VORH. KNICKS

1. Anpassungen gemäß IPP		Jb / AK	27.08.2021
Art der Änderung		Name	Datum
Bauvorhaben: STADT KAPPELN Grünordnungsplan zum B-Plan Nr. 83 "Interkommunales Gewerbegebiet Nordschwansen"			
Auftraggeber: Zweckverband IGN			
Planbezeichnung: GRÜNORDNUNGSKONZEPT		M 1:1.000	
gezeichnet: AK	bearbeitet: Jb		
Plangrundlage: Vermesser Bach und Paulsen	Datum: 10.02.2021		
Planverfasser: Landschaftsplanung JACOB FICHTNER PartGmbH Landschaftsarchitekten bdla			
Ochsenzoller Str. 142a 22848 Norderstedt		Tel. 040 / 52 19 75 -0 Fax 040 / 52 19 75 -10	info@lp-jacob-fichtner.de www.lp-jacob-fichtner.de