

Landschaftsplan der Gemeinde Rümpel - Legende Karte 14: Biotop- und Nutzungstypen

1. Waldflächen

	Wald
WAe	Erlen-Eschen (Eichen)-Auwald, geschützt gem. § 30 BNatSchG i.V.m. § 21 LNatSchG
WBw	Weiden-Bruchwald, geschützt gem. § 30 BNatSchG i.V.m. § 21 LNatSchG
WFn	Nadelwald
WMs	Schlucht- und Hangwald, geschützt gem. § 30 BNatSchG i.V.m. § 21 LNatSchG
WTe	Entwässerter Feuchtwald mit Erlen und Eschen
WTy	Sonstiger entwässerter Feuchtwald
WBe	Erlen-Bruchwald, geschützt gem. § 30 BNatSchG i.V.m. § 21 LNatSchG
WBz	Sonstiger Bruchwald mit Dominanz nicht heimischer Laubbaumarten
WMo	Perlgras-Buchenwald
WMy	Sonstiger Laubwald auf reichen Böden
WTm	Entwässerter Feuchtwald mit mittlerem Nadelholzanteil

2. Gehölze außerhalb von Wäldern

	Kleingehölze		
HBw	Weidengebüsch außerhalb von Gewässern	HBy	Sonstiges Gebüsch
HGe	Feldgehölz aus Erlen	HGn	Feldgehölz mit hohem Nadelholzanteil
HGy	Sonstiges Feldgehölz	HOy	Sonstige Streuobstwiese
HRe	Gehölzsaum an Gewässern	SVg	Verkehrsfläche begleitender Gehölzsaum

3. Stillgewässer

	Stillgewässer
FK	Kleingewässer, geschützt gem. § 30 BNatSchG i.V.m. § 21 LNatSchG
FS	Größeres Stillgewässer, geschützt gem. § 30 BNatSchG i.V.m. § 21 LNatSchG
FX	Künstliches, durch Nutzung geprägtes Gewässer

4. Feuchflächen

	Feuchflächen
NSj	Großseggen- und Simsenriede sowie sonstige Staudensümpfe Binsen- und Simsenried, geschützt gem. § 30 BNatSchG i.V.m. § 21 LNatSchG

(Land-)Röhrichte		
NRr	Rohrglanzgras-Röhricht, geschützt gem. § 30 BNatSchG i.V.m. § 21 LNatSchG	
NRS	Schilf-, Rohrkalben-, Teichsimsen-Röhricht, geschützt gem. § 30 BNatSchG i.V.m. § 21 LNatSchG	

5. Ruderalflächen

	Ruderalflächen		
Ruderaler Gras- und Staudenfluren			
RHf	Feuchte Hochstaudenflur	RHg	Ruderaler Grasflur
RHm	Ruderaler Staudenflur frischer Standorte	RHn	Nitrophytenflur

6. Landwirtschaftliche Nutzflächen

	Ackerfläche		
AA	Acker	AAj	Wildacker
	Grünland		
GA	Artenarmes Wirtschaftsgrünland		
GF	Artenreiches Feuchtgrünland, geschützt gem. § 30 BNatSchG i.V.m. § 21 LNatSchG		
GM	Mesophiles Grünland, geschützt gem. § 30 BNatSchG i.V.m. § 21 LNatSchG		
GN	Seggen- und binsenreiches Nassgrünland, geschützt gem. § 30 BNatSchG i.V.m. § 21 LNatSchG		
GY	Artenarmes bis mäßig artenreiches Grünland		

7. Siedlungsflächen

	Bebauung
SBe	Einzel-, Doppel- und Reihenhausbauung
SBF	Öffentliches Gebäude
SDe	Einzelhaus und Splittersiedlungen
SDp	Landwirtschaftliche Betriebsstätte
SDs	Siedlungsfläche mit dörflichem Charakter
SDy	Sonstige Bebauung im Außenbereich
Slk	Kläranlage
Sly	Sonstige, nicht zu Wohnzwecken dienende Bebauung

	Lagerflächen		
SLy	Sonstige Lagerfläche		
	Sport- und Erholungsanlagen		
SEb	Sportplatz	SEK	Kinderspielplatz
	Grünanlagen		
SPp	Parkanlage mit altem Baumbestand		
Verkehrsflächen			
	Bundesautobahn (BAB 21)		
	Landes (L)-, Kreis (K)- bzw. Gemeindestraße		
	Wirtschaftsweg, wasserdurchlässig		
SVb	Gleisbett (Schotter)	SVp	Spurplattenweg
SVs	Vollversiegelte Verkehrsfläche	SVt	Teilversiegelte Verkehrsfläche
SVu	Unversiegelter Weg mit und ohne Vegetation, Trittrassen		

8. Lineare Landschaftselemente

	Graben / Bach, Fluss
FB	Bach, z.T. geschützt gem. § 30 BNatSchG i.V.m. § 21 LNatSchG
FF	Fluss, z.T. geschützt gem. § 30 BNatSchG i.V.m. § 21 LNatSchG
FG	Graben
	Knick/Feldhecke geschützt gem. § 30 BNatSchG i.V.m. § 21 LNatSchG (bei Knicks im Wald und am Waldrand Regelungen durch LWaldG)
	Redder (Doppelknick) geschützt gem. § 30 BNatSchG i.V.m. § 21 LNatSchG
	Baumreihe
	Allee
HAY	Allee aus heimischen Laubgehölzen geschützt gem. § 30 BNatSchG i.V.m. § 21 LNatSchG
HRn	Baumreihe aus Nadelgehölzen
HRy	Baumreihe aus heimischen Laubbäumen

9. Punktuelle Landschaftselemente

	Prägender Einzelbaum / Baumgruppe (Arten siehe Artenschlüssel)
--	--

10. Nachrichtliche Übernahme von Schutzgebieten und -objekten

	Landschaftsschutzgebiet gem. § 26 BNatSchG i.V.m. § 15 LNatSchG		
	Gesetzlich geschütztes Biotop gem. § 30 BNatSchG i.V.m. § 21 LNatSchG		
	Erholungsschutzstreifen gem. § 35 LNatSchG (50 m von der Uferlinie)		
	Archäologisches Denkmal gem. § 8 DSchG		Kulturdenkmal gem. § 8 DSchG

11. Sonstiges

	Oberirdische Freileitung
	Unterirdische Gas-Hochdruckleitung
Hsgg	Hochstand/-sitz, Jagdsitz
Rpgg	Rastpunkt
	Gemeindegrenze

Artenschlüssel

Kürzel	Deutscher Name	Wissenschaftlicher Name
Ac	Feldahorn	<i>Acer compestre</i>
Ag	Schwarz-Erle	<i>Alnus glutinosa</i>
Ah	(Gewöhnliche) Rosskastanie	<i>Aesculus hippocastanum</i>
Ap	Bergahorn	<i>Acer pseudoplatanus</i>
Apl	Spitzahorn	<i>Acer platanoides</i>
Bsp	Birke	<i>Betula spec.</i>
Cb	Hainbuche	<i>Carpinus betulus</i>
Cc	Baumhasel	<i>Corylus colurna</i>
Fe	Esche	<i>Fraxinus excelsior</i>
Fs	Rotbuche	<i>Fagus sylvatica</i>
Jr	Walnuss	<i>Juglans regia</i>
Pa	Süß-Kirsche, Vogel-Kirsche	<i>Prunus avium</i>
Pd	Pflaume	<i>Prunus domestica</i>
Posp	Pappel	<i>Populus spec.</i>
Psp	Fichte	<i>Picea spec.</i>
Qr	Stieleiche	<i>Quercus robur</i>
Qru	Roteiche	<i>Quercus rubra</i>
Rp	Robinie	<i>Robinia pseudoacacia</i>
Sa	Eberesche	<i>Sorbus aucuparia</i>
Ssp	Weide	<i>Salix spec.</i>
Tc	Winterlinde	<i>Tilia cordata</i>

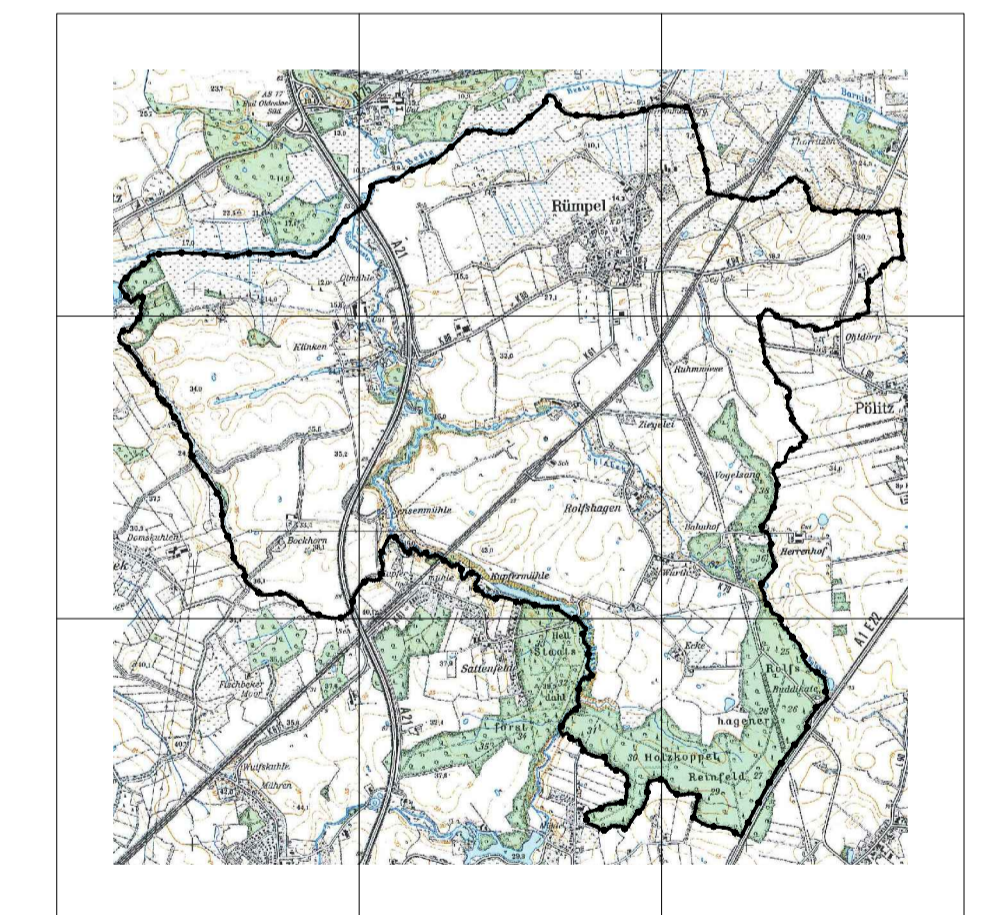
Gemeinde Rümpel

Kreis Stormarn

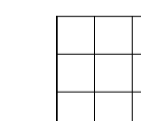
Landschaftsplan Legende Karte 14: Biotop- und Nutzungstypen

Gebiet: Ganzes Gemeindegebiet

Planstand: Auslegungsexemplar gem. § 7 (3) LNatSchG,
GV 11.03.2020



Planverfasser:



Planlabor Stolzenberg

Architektur * Städtebau * Umweltplanung

Diplomingenieur Detlev Stolzenberg
Freier Architekt und Stadtplaner

St. Jürgen-Ring 34 * 23564 Lübeck
Telefon 0451-550 95 * Fax 550 96

eMail stolzenberg@planlabor.de
www.planlabor.de