


# Gemeinde Damp Landschaftsplan (Entwurf)

Karte 1: Biotop- und Nutzungstypen  
(Stand: Okt. 06 / letzte Änderungen März 07)  
Standort: Biotopkataster für die Bundesrepublik Deutschland

Auftraggeber: Gemeinde Damp

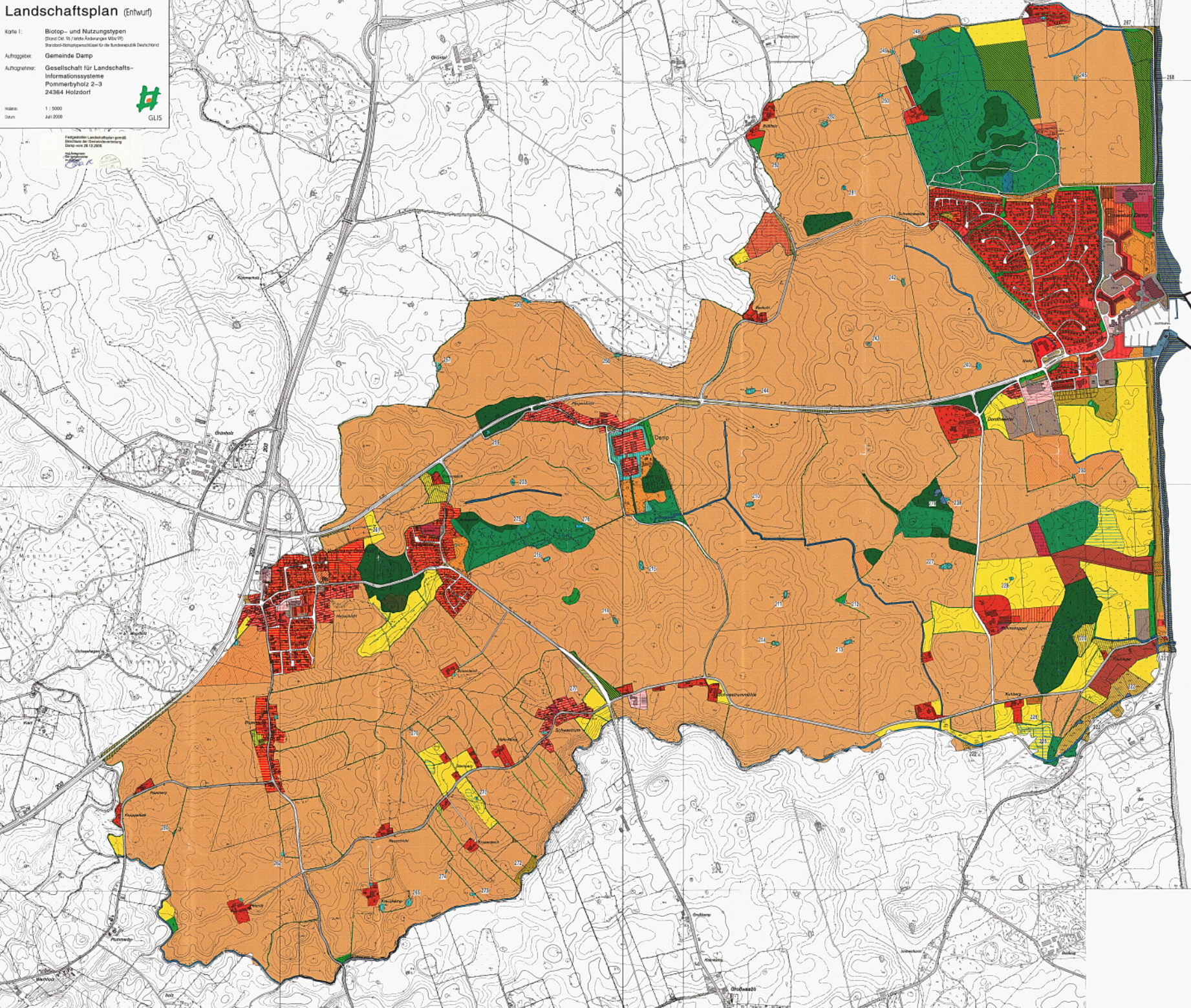
Auftragnehmer: Gesellschaft für Landschafts-  
Informationssysteme  
Pommerbyholz 2-3  
24364 Holzdorf

Maßstab: 1 : 5000  
Datum: Juli 2006



Freigelegter Landschaftsplan gemäß  
Biotopkatasterverordnung  
Damp vom 06.12.2006

Verarbeitet von:  
GfLIS  
GfLIS



### Legende

- Sandstrand
- Strandwall
- Deich
- Buhne, Steinpackung
- Fließgewässer, linear
- Kl. Stillegewässer, strukturr. bis mittl. Strukturr.
- Kl. Stillegewässer, strukturarml.
- Bruchwald
- Ackerland
- Ackerbrache
- mesophilies Grünland
- Feucht-, Naßgrünland  
(§ 15a LNatSchG mit Grün- & 1° Uferstreifen des zugehörigen Flusses)
- Grünlandbrache
- Erwerbsgartenbau
- Ruderalvegetation
- Halbrodenaler Saum
- Feuchte Hochstaudenflur
- Feldgehölz
- Gebüsch-, Strauchgruppe
- Allee
- Ostbaumwiese
- Aufforstung
- Laubwald
- Mischwald
- Nadelwald
- Schlagflur
- Wohnflächen, offene Bauweise
- Wohnflächen, hohe, geschlossene Bauweise
- Wohnend- und Ferienhausababauung
- Flächen mit gemischter Nutzung, Ländl. Prägung
- Einzelgebäude und -anwesen
- Gewerbetflächen
- Flächen mit besonderer baulicher Prägung
- Kläranlage
- Parkplätze
- Hafenanlage
- Verkehrsbeeinträchtigung
- Verkehrsbegleitgrün, Gehölzplanung
- Fußgängerfläche
- Park- u. Grünanlage, Freizeitpark
- Sportplatz, Reitplatz, Sporthalle
- Schwimmbad, Hallenbad
- Kinderspielplatz
- Zellplatz
- Bootslagerplatz
- Abstellplatz (Wohnwagen, Boote)

Kriech  
Baumreihe  
Graben  
Einzelbaum

123 Biotopnummer (§ 15a LNatSchG)  
(vergl. Erhebungsbögen im Anhang)

Freigelegter Landschaftsplan gemäß  
Biotopkatasterverordnung  
Damp vom 06.12.2006



0 500m

### Gemeinde Damp Landschaftsplan (Entwurf)

Karte 1: Biotop- und Nutzungstypen  
(Stand: Okt. 06 / letzte Änderungen März 07)  
Standort: Biotopkataster für die Bundesrepublik Deutschland

Auftraggeber: Gemeinde Damp

Auftragnehmer: Gesellschaft für Landschafts-  
Informationssysteme  
Pommerbyholz 2-3  
24364 Holzdorf

Maßstab: 1 : 5000

