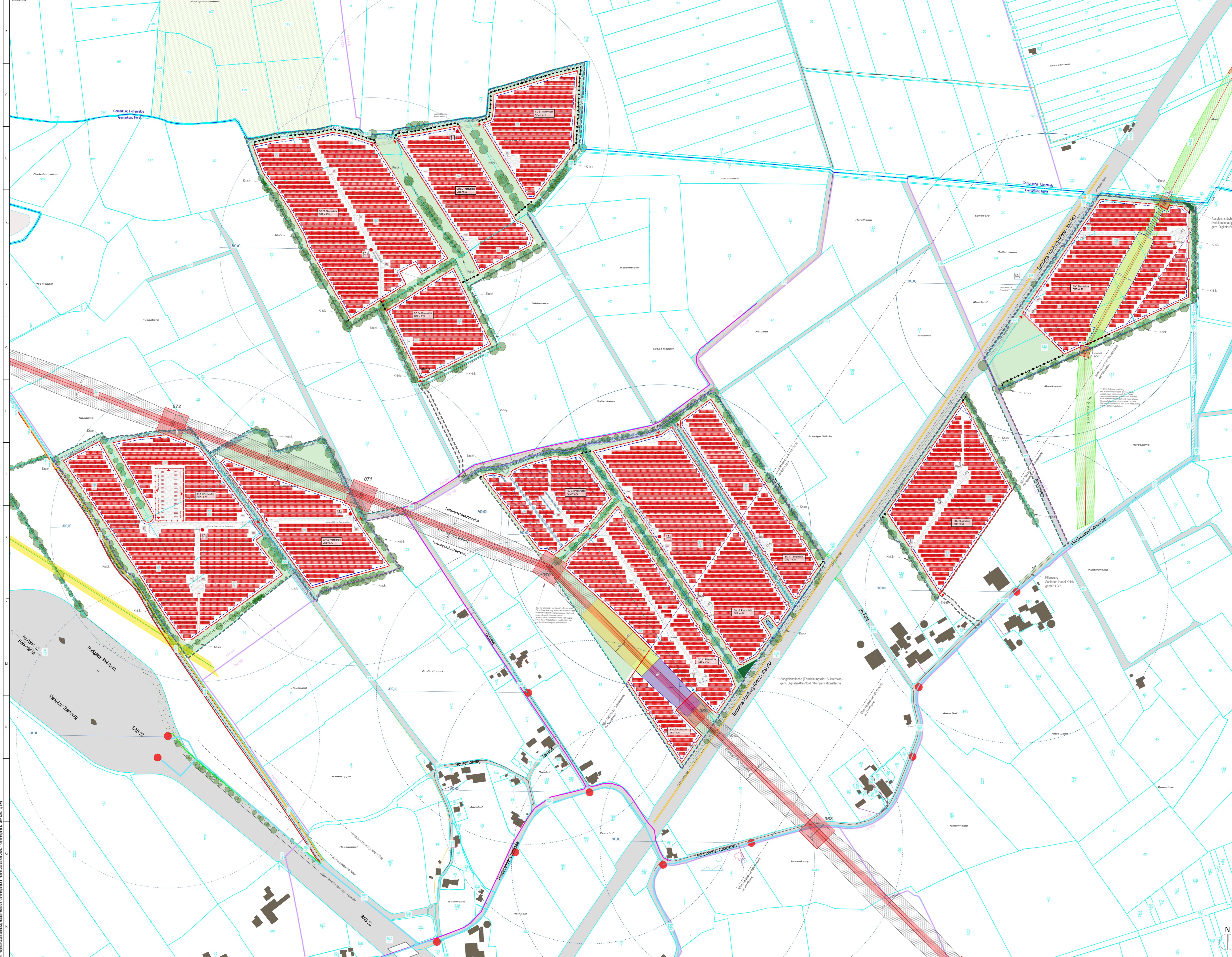


Vorhaben- und Erschließungsplan zum Bebauungsplan Nr. PV 3

"Solarpark Heisterende" der Gemeinde Horst

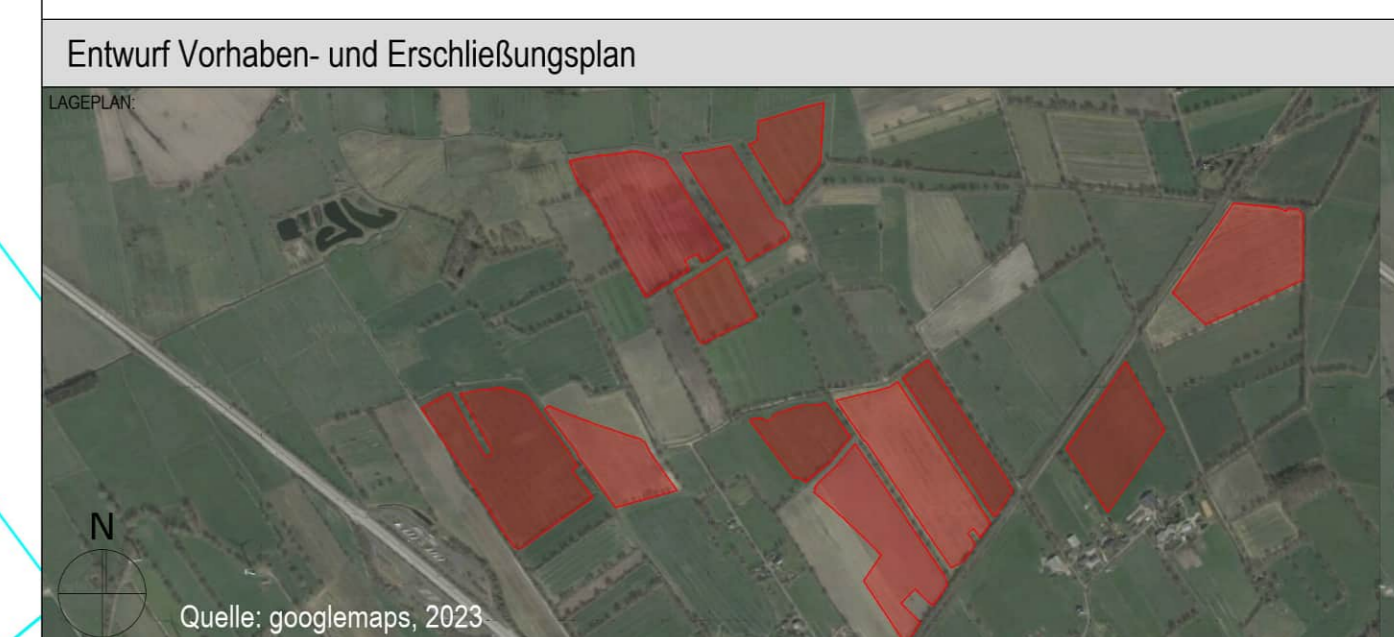
auf den landwirtschaftlichen Teilflächen im Gebiet nordöstlich der Autobahn 23, südlich der Gemeindegrenze zur Gemeinde Hohenfelde und beidseitig der Bahnlinie Hamburg-Altona - Kiel Hauptbahnhof



- Allgemein**
 - Gemeindegrenze
 - Gemarkungsgrenze
 - Flurgrenze
 - Grundstücksgrenze
 - Flurstücksgrenze mit Bezeichnung
 - Gewannenbezeichnung
 - Straßen (Bestand)
 - Gebäude (Bestand)
- Hohenkamp**
 - Straßen (Bestand)
 - Gebäude (Bestand)
- Vorgaben Bebauungsplan Nr. 3 / "Solarpark Heisterende"**
 - Geltungsbereich Bebauungsplan
 - Baugrenze
 - Nutzungsabgrenzung
 - Flächen für Maßnahmen zum Schutz, zur Pflege und zur Entwicklung von Natur und Landschaft
- Photovoltaikanlage**
 - Modulische (Reihenabstand 2,50m)
 - Zaun (h=2m)
 - Zufahrt
 - Trafo-Station / Monitoringcontainer
 - Batteriecontainer / Wechselrichter / Batterie/trafo / Verteiltrafo
 - Löschwasserbrunnen
 - Löschradius 300m um Löschwasserbrunnen
 - interne Erschließung / Feuerwehrwege, geschottet
 - Aufstellfläche Feuerwehr (7m x 12m), geschottet
 - Kranstellfläche, geschottet
- Gelände, Grünflächen, Grünmaßnahmen**
 - Böschung
 - Graben
 - Gewässerschutzstreifen Verbandsgräber (5m)
 - Bäume (Bestand)
 - Bäume (Fällung)
 - Anpflanzung (Bestand)
 - geplante CEF-Maßnahme "Glindeemoor" für A20 (DEGES)
 - Grenze Poldergräben (für Horstgraben)
 - bestehende Ausgleichsflächen
- Medien mit Schutzstreifen**
 - Trinkwasser mit Hydranten, Wasserverband Krempermarsch, Lage ungenau
 - Löschradius 300m um bestehende Hydranten
 - Telekommunikation LWL, Stadwerke Neumünster
 - Kommunikation, SH Netz, Lage ungenau
 - Gas, SH Netz, Lage ungenau
 - NS-Leitung Strom, SH Netz, Lage ungenau
 - Telekom, Lage ungenau
 - 110 KV-Freileitung DB mit Schutzbereich, Lage ungenau, Unterbauung möglich
 - 110 KV-Freileitung DB mit Schutzbereich, Lage ungenau, keine Unterbauung möglich
 - Fernmeldekabel DB, Lage ungenau
 - Vodafon, Lage ungenau
 - LWL mit Schutzrohr, FibreUnit
 - untergeordnetes Gewässer
 - 220 KV-Freileitung TenneT mit Schutzbereich, Lage ungenau:
 - max. zulässige Arbeitshöhe beträgt 3,0m (bezogen auf 5,7m ü.NHN)
 - max. zulässige Arbeitshöhe beträgt 4,5m (bezogen auf 5,7m ü.NHN)
 - max. zulässige Arbeitshöhe beträgt 6,0m (bezogen auf 5,7m ü.NHN)
 - Schutzabstand Freileitungsmast

Hinweis: Dieser Plan ist auf Grundlage des Baugesetzes §19(3) erstellt. Die Realisierung des Planes zum Zwecke der Ausführungplanung und zur Weitergabe an Dritte ist dem Antragssteller zu überlassen und überlässt dem Antragssteller. Alle Maße, Höhenangaben, Längenangaben, Höhenangaben, Flächenangaben sind Gegenstand des Planes und sind dem Vertragspartner überlassen, anhand der vorliegenden Unterlagen abzuzeichnen und an den Bau zu übergeben. Umlegungen sind selbst mit den Anträgen, dem Fachplaner und der Baubehörde abzustimmen. Vorarbeiten und Änderungen sind im Beauftragten mit dem Antragssteller abzustimmen.

Dieser Plan ist zum Zweck der Genehmigungsplanung erstellt und nicht zur Bauausführung vorgesehen. Er gilt nur in Verbindung mit anderen Ausführungsplänen der Fachplanung, vollständigen Medienunterlagen und Schutzabständen und in Verbindung mit der Baugrenzung inklusive der Auflagen und Träger öffentlicher Belange (TOB).



Entwurf Vorhaben- und Erschließungsplan

Quelle: googlemaps, 2023

BAUHER:
ENERPARC Solar Invest 230 TU 27 GmbH & Co. KG
Kirchbergstraße 26
20457 Hamburg (Germany)
Tel.: +49 40 756 644 9-0
Fax: +49 40 756 644 965

PLANER:
Dipl.-Ing. Architekt Olaf Koeppen
KLM-Architekten Leipzig GmbH
Neumarkt 29-33
04109 Leipzig
Tel.: 0341 355 878 0
Architektenkammer Sachsen Listen-Nr. 6033

PROJEKT:
PVA Horst
nördlich der BAB 23 und entlang der Bahntrasse Hamburg / Altona - Kiel
23358 Horst
Bebauungsplan Nr. 3
"Solarpark Heisterende"

NO.	STADT	NAMM	ABSTUFUNG
1			
2			
3			
4			
5			
6			
7			
8			
9			
10			
11			
12			
13			
14			
15			
16			
17			
18			
19			
20			
21			
22			
23			
24			

MASSSTAB	FORMAT	GEZEICHNET	GEPRÜFT
1:2500	DIN A0	30.06.2025 CG	30.06.2025 RK

PROJEKTNUMMER	LEISTUNGSPHASE	PLANER	PLANNUMMELT	INDEX
S 362	LPH 03	ARC	LP 00	