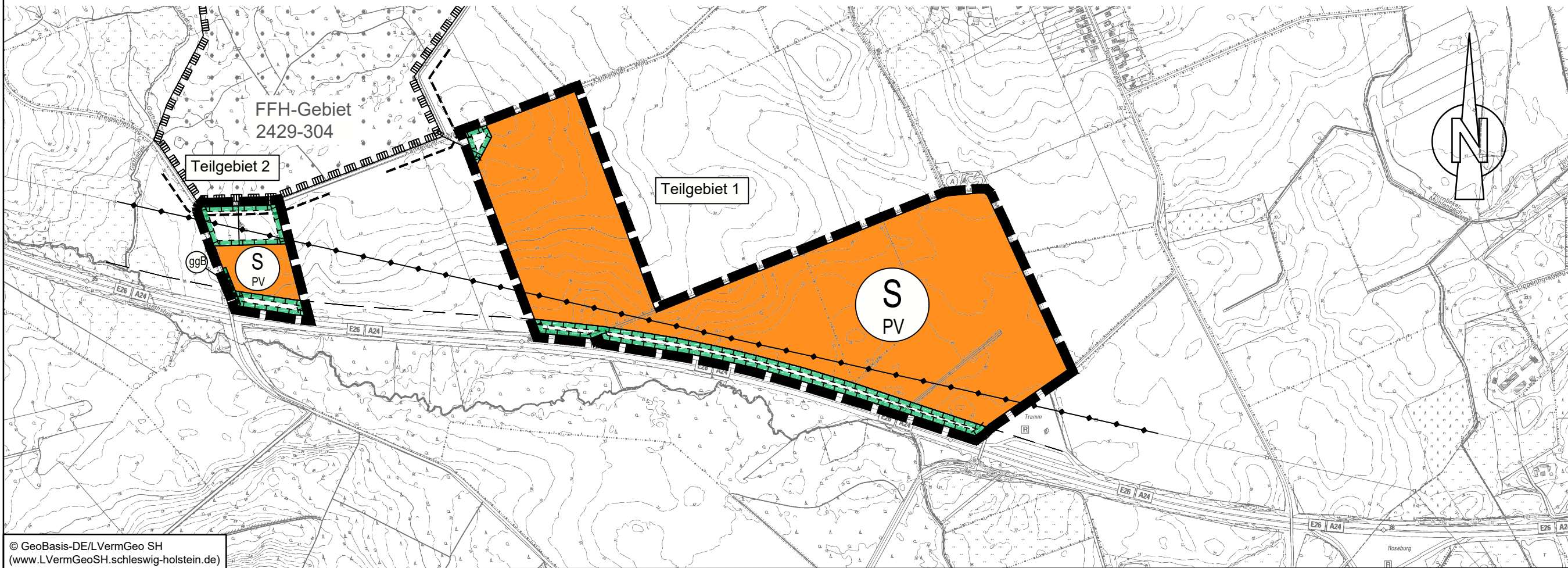


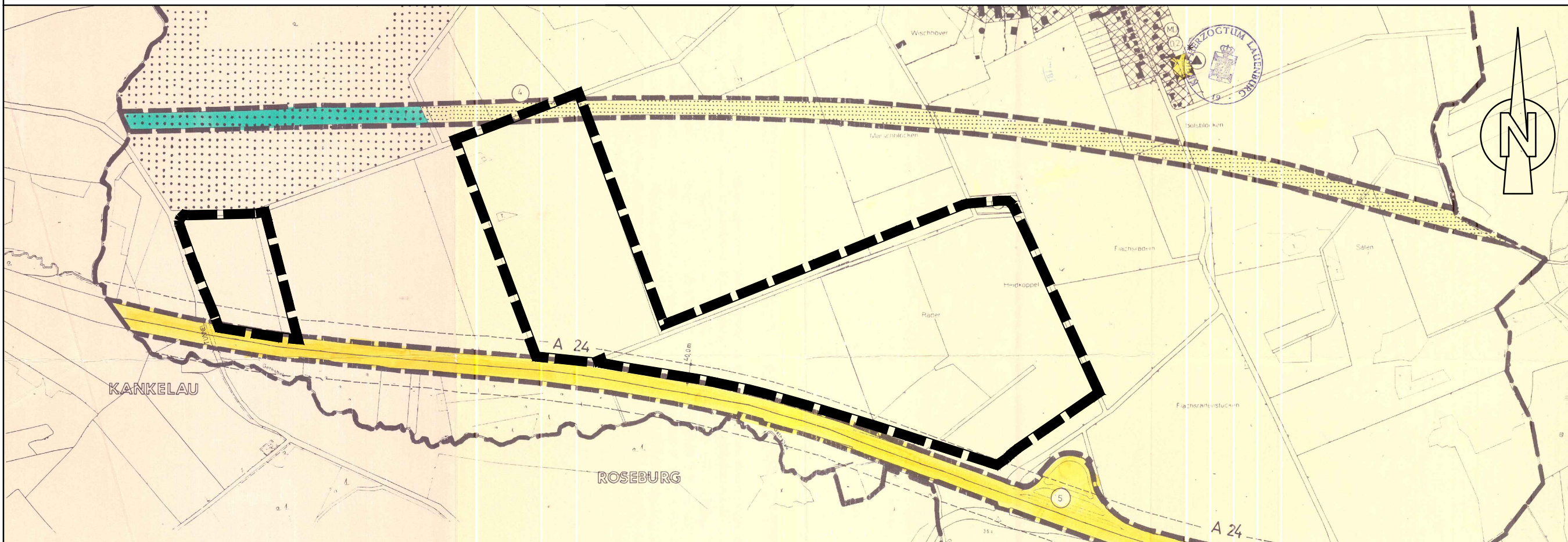
Planzeichnung

M. 1:10000

Es gilt die BauNVO i.d.F. der Bekanntmachung vom 21.11.2017 (BGBl. I S. 3786)



Darstellung 2. Änderung Flächennutzungsplan (1990)



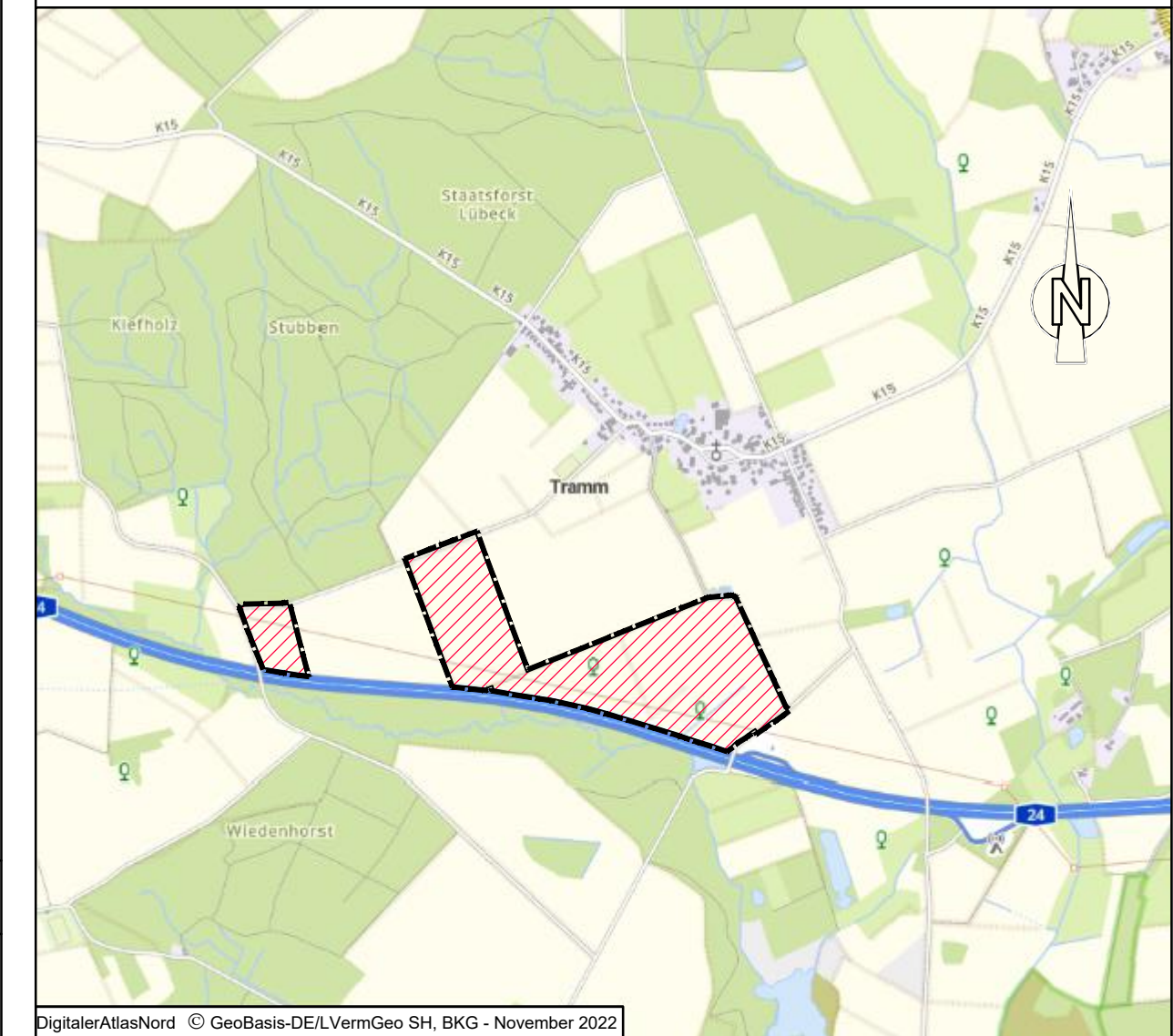
Planzeichenerklärung

Planzeichen Erläuterungen	Rechtsgrundlagen
Darstellungen	
Art der baulichen Nutzung	
Sonderbaufläche Zweckbestimmung Photovoltaik	§ 5 Abs. 2 Nr.1 BauGB § 1 Abs. 1 Nr. 4 BauNVO
Planungen, Nutzungsregelungen, Maßnahmen und Flächen für Maßnahmen zum Schutz, zur Pflege und zur Entwicklung von Boden, Natur und Landschaft	§ 5 Abs. 2 Nr. 10 BauGB
Flächen für Maßnahmen zum Schutz, zur Pflege und zur Entwicklung von Boden, Natur und Landschaft	§ 5 Abs. 2 Nr.10 BauGB
Sonstige Planzeichen	
Grenze des räumlichen Geltungsbereiches der 7. Änderung des Flächennutzungsplanes	§ 5 Abs. 1 BauGB
Hauptversorgungs- und Hauptabwasserleitung	§ 5 Abs. 2 und Nr. 4 BauGB
Hochspannungsleitung 380kV, oberirdisch Leitungsbetreiber: 50Hertz Transmission GmbH	
Grünflächen	§ 5 Abs. 2 Nr. 5 BauGB
Grünfläche (Biotop)	
Nachrichtliche Übernahmen	§ 5 Abs. BauGB
Anbauverbotszone hier: 40 m an BAB 24	§ 29 Abs. 1A StrWG oder § 9 Abs.1 FStrG
Umgrenzung von Schutzgebieten und Schutzobjekten im Sinne des Naturschutzrechts	
gesetzlich geschütztes Biotop	§ 30 BNatSchG i.V.m. § 21 LNatSchG

Legende (Auszug) 2. Änderung Flächennutzungsplan (1990)

Fläche für die Landwirtschaft

Übersichtskarte 1:25000



DigitalerAtlasNord © GeoBasis-DE/LVermGeo SH, BKG - November 2022

Gemeinde Tramm 7. Änderung des Flächennutzungsplanes (Teilgebiete 1 und 2) - "Photovoltaikanlagen"

Kreis Herzogtum Lauenburg

Verfahrensstand nach BauGB

§3(1) §4(1) §4(2) §3(2) §6



GSP
GOSCH & PRIEWE
Ingenieurgesellschaft mbH
Beratende Ingenieure (VBI)

23843 Bad Oldesloe
Paperberg 4
Tel.: 0 45 31 / 67 07 - 0
Fax: 0 45 31 / 67 07 - 79
E-mail: oldesloe@gsp-ig.de
Internet: www.gsp-ig.de

Stand: 08.07.2025 / SR

P-Nr.: 22 / 1499