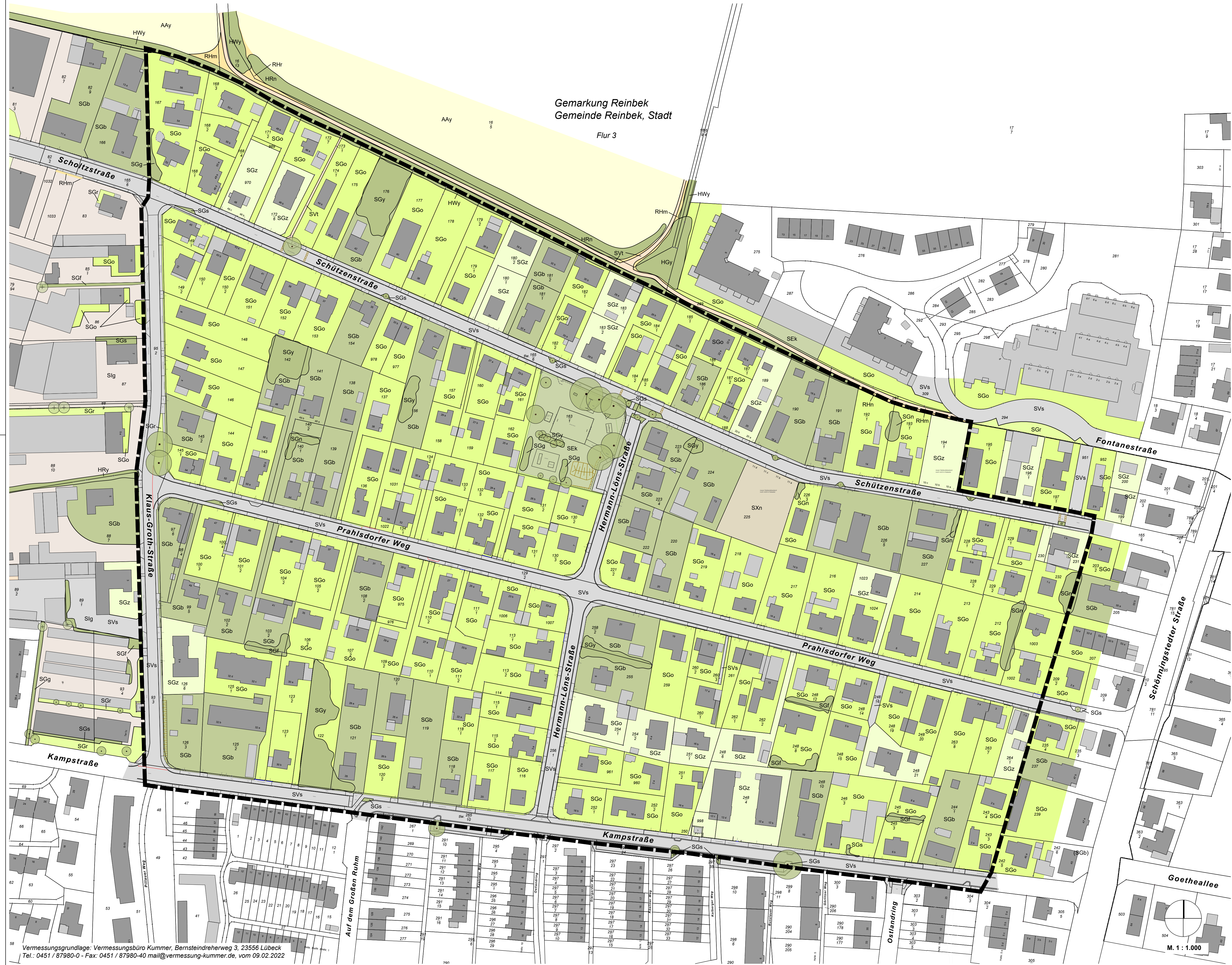


Gemarkung Reinbek  
Gemeinde Reinbek, Stadt  
Flur 3



- ZEICHENERKLÄRUNG**
- Bestand**
- Gehölze**
- Einzelbäume
  - HWy typischer Knick, geschützt gemäß § 21 (1) Nr. 4 LNatSchG i. v. m. § 30 BNatSchG
  - HRy Baumreihe aus heimischen Laubbäumen
  - HRn Baumreihe aus Nadelgehölzen
  - HGy Sonstiges Feldgehölz
  - SGy Urbanes Gehölz mit heimischen Baumarten
  - SGn Urbanes Gehölz mit Nadelbäumen
  - SGf Urbanes Gehölz mit nicht heimischen Arten
  - SGg Urbanes Gehölz mit heimischen Arten
  - SGs Urbanes Ziergehölz und -staudenbeet
- Ruderalbewuchs**
- RHm Ruderale Staudenfluren frischer Standorte
  - RHn Nitrophytenflur
  - RHr Brombeerflur
- Grünflächen im Zusammenhang mit besiedelten Bereichen**
- SGr Rasenfläche, arten- und strukturarm
  - SGB Garten, strukturell mit hohem Anteil von Laubbäumen; geringer Versiegelungsgrad durch Zuwegungen, Terrassen und Nebenanlagen
  - SGo Gärten, strukturell mit geringem Laubholzanteil; mittlerer-hoher Versiegelungsgrad durch Zuwegungen, Terrassen und Nebenanlagen
  - SGZ Garten, strukturell ohne Laubholzanteil; hoher Versiegelungsgrad durch Zuwegungen, Terrassen und Nebenanlagen
  - SEK Kinderspielplatz
- Flächen der Landwirtschaft**
- AAy Intensivacker
- Verkehrsflächen und begleitende Biotope**
- SVs Vollversiegelte Verkehrsfläche (Straßen, Wege, Parkplätze aus Beton, Asphalt, Pflaster etc.)
  - SVt Teilversiegelte Verkehrsfläche (Grand-, Kies- und Schotterweg, wassergebundene Decken)
- Sonstige Planzeichen**
- SXn Baustelle
  - Slg Gewerbefläche
  - Flurstücksgrenze, Flurstücksnummer
  - vorhandene Gebäude (Wohngebäude/Gewerbegebäude)
  - Nebenanlagen
  - Geltungsbereich des B-Planes Nr. 108

INDEX	DATUM	GEZ.	ÄNDERUNG / ERGÄNZUNG / VERTEILER

**PROJKTNAME**  
Stadt Reinbek  
Bebauungsplan Nr. 108

**PLANBEZEICHNUNG**  
Bestand Biotop- und Nutzungstypen

DATUM	PLAN-NR.	PLAN-GR.	GEZEICHNET	BEARBEITET	MAßSTAB
25.05.2022	P598.1 / 1	54 x 88	Vo.	LW.	1 : 1.000

**AUFTRAGGEBER**  
Stadt Reinbek  
Amt für Stadtentwicklung  
Hamburger Straße 5-7  
21465 Reinbek

**PLANVERFASSER**  

 ■ Elisabeth-Haseloff-Straße 1  
 23564 Lübeck  
 Tel.: 0451 / 610 20-26  
 luebeck@prokom-planung.de  
 □ Richardstraße 47  
 22081 Hamburg  
 Tel.: 040 / 22 94 64-14  
 hamburg@prokom-planung.de

**PLAN-NR.**  
**1**

**INDEX**

Vermessungsgrundlage: Vermessungsbüro Kummer, Bernsteindreherweg 3, 23556 Lübeck  
Tel.: 0451 / 87980-0 · Fax: 0451 / 87980-40 mail@vermessung-kummer.de, vom 09.02.2022

