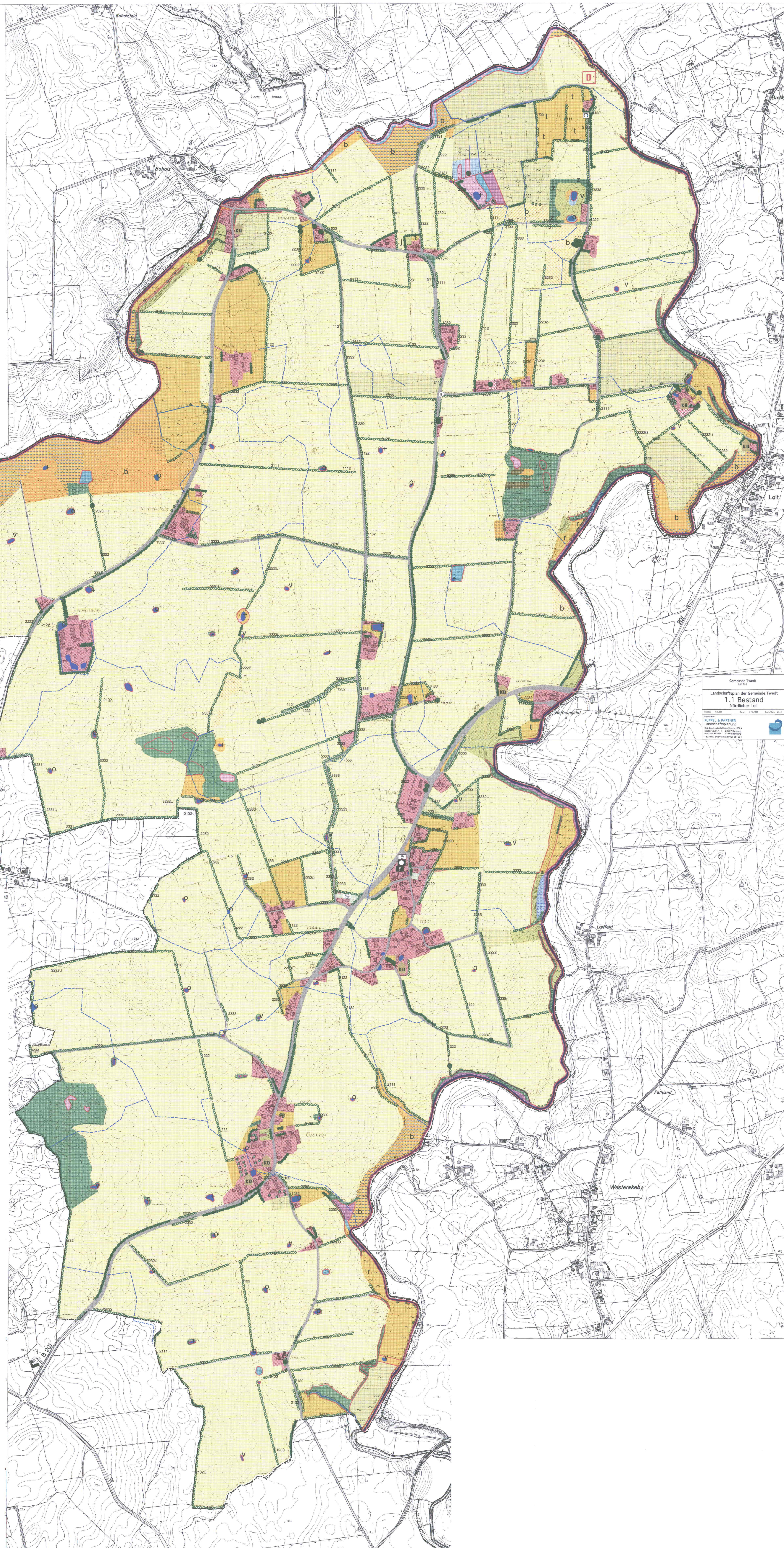
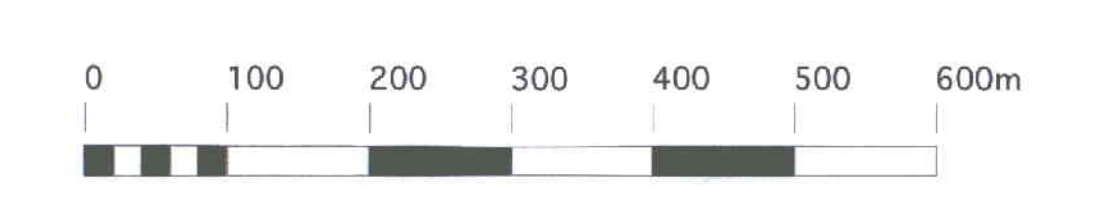
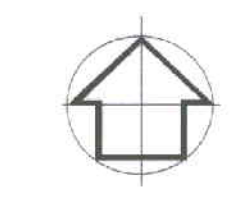


LANDSCHAFTSPLAN DER GEMEINDE TWEDT



Legende

- Landwirtschaftlich geprägte Biotypen**
- Acker
 - Ackergras und artenarmes Intensivgrünland
 - Ackergrasbrache / Ackerbrache
 - Nährstoffreiches Grünland
 - Mesophiles Grünland
 - Flutrasen
 - Feucht- und Naßgrünland
- Staudenfluren, Säume und Ruderalvegetation**
- Ruderalfluren und sonstige Sukzessionsflächen
 - Distelfluren und ältere Ackerbrachen mit überwiegend Disteln
 - Brennesselfluren
 - Magere Ruderalfluren
 - Feuchte Ruderalfluren
- Gehölzgeprägte Kleinstrukturen**
- Knicks**
- Bewertung in 4 Ziffern:
 1. Ziffer: Aufbau (1 - ebenerdig, 2 - degradiert, 3 - stabiler Wall)
 2. Ziffer: Gehölzanordnung (1 - einreihig, 2 - zweireihig, 3 - mehrreihig, flächig)
 3. Ziffer: Gehölzbestand (1 - spärlich, 2 - lückig, 3 - dicht)
 4. Ziffer: Artenreichtum (1 - eine Gehölzart vorherrschend, 2 - wenige Gehölzarten vorherrschend, 3 - bunte Knicks in charakteristischer Kombination der Gehölze)
 0 = Überhälter
- Knickwall ohne Gehölze
 - Baumreihen und -gruppen
 - Einzelbaum / landschaftsprägend
 - Gebüsche und Gehölze unter 6 m Höhe
 - Feuchtgebüsch
 - Sonstige Laubgehölze
 - Sonstige Nadelgehölze
- Gewässer und Verlandungsbereiche**
- Kleingewässer**
 (- stark beeinträchtigt, 0 durchschnittlich, + sehr gute Ausgangslage)
- Bach
 - Verrohrte Vorfluter
 - Graben
 - Röhrichte
 - Feuchte Hochstaudenfluren
 - Quellen und Quellfluren
 - Quellfassung
 - Artesischer Brunnen
- Wälder**
- Feuchte Eschenmischwälder
 - Buchenwälder mittlerer Standorte
 - Pioniergehölze
 - Junge Aufforstung mit Laubholz
 - Mischwald
 - Nadelwald
- Zusatzzeichen**
- mit Flutmulden
 - Altbaumbestand
 - Stillelegungsfläche
 - junge Anpflanzung
 - ruderaler Ausprägung
 - mit Trittschäden
 - verlandet
 - gärtnerisch geprägt mit nichtheimischen Arten
- Besiedelter Bereich**
- Siedlungsflächen, Landwirtschaftliche Lagerflächen, Gärten
 - Streuobstwiese
 - Grünfläche
 - Denkmalstein
 - Reitplatz
 - Spielplatz
 - Bolzplatz
 - Feuerwehr
 - Öffentliches Gebäude
 - Wirtschaftsweg
 - Straßen, Wege
 - Wanderweg
- Denkmalschutz**
- Geschütztes Archäologisches Denkmal
 - Geschützte Kulturdenkmäler gem. §§ 5, 6 DSchG
- Sonstige Darstellungen**
- Geschützte Biotop nach §15a LNatSchG
 - Brücke
 - Windrad, Bestand
 - Gemeindegrenze



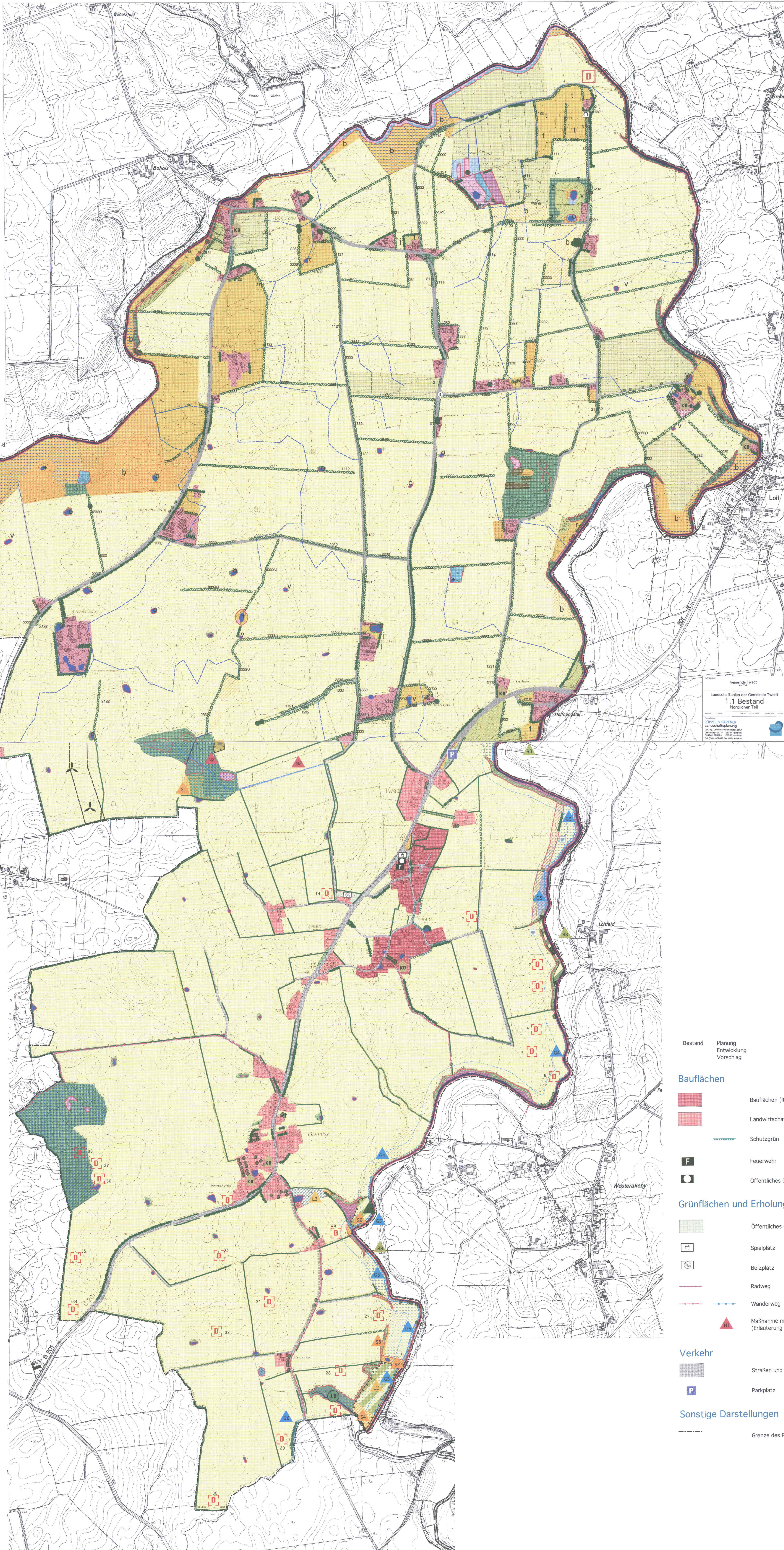
Auftraggeber: **Gemeinde Twedt**
 Amt Talk

Landschaftsplan der Gemeinde Twedt
 1.2 Bestand
 Südlicher Teil

Maßstab: 1:5.000 Datum: 01.12.1998 Bearb./Gest.: 01/01

Planverfasser:
RÜPPEL & PARTNER
 Landschaftsplanung
 Dipl.-Ing. Landschaftsarchitekten BDLA
 Osterleystr. 4 22587 Hamburg
 Postfach 530804 22585 Hamburg
 Tel. (040) 862441 Fax (040) 861634

LANDSCHAFTSPLAN DER GEMEINDE TWEDT



Legende

Landwirtschaftlich geprägte Biotypen

- Acker
- Ackergras und artenarmes Intensivgrünland
- Ackergrasbrache / Ackerbrache
- Nährstoffreiches Grünland
- Mesophiles Grünland
- Flutrasen
- Feucht- und Naßgrünland

Staudenfluren, Säume und Ruderalvegetation

- Ruderalfluren und sonstige Sukzessionsflächen
- Distelfluren und ältere Ackerbrachen mit überwiegend Disteln
- Brennesselfluren
- Magere Ruderalfluren
- Feuchte Ruderalfluren

Gehölzgeprägte Kleinstrukturen

- #### Knicks
- Bewertung in 4 Ziffern:
 1. Ziffer: Aufbau (1 = ebenerdig, 2 = degradiert, 3 = stabiler Wall, 4 = stabiler Wall)
 2. Ziffer: Gehölzanordnung (1 = einreihig, 2 = zweireihig, 3 = mehrreihig, flächig)
 3. Ziffer: Gehölzbestand (1 = spärlich, 2 = lückig, 3 = dicht)
 4. Ziffer: Artenreichtum (1 = eine Gehölzart vorherrschend, 2 = wenige Gehölzarten vorherrschend, 3 = bunte Knicks in charakteristischer Kombination der Gehölze)
 Ü = Überhöht

- Knickwall ohne Gehölze
- Baumreihen und -gruppen
- Einzelbaum / landschaftsprägend
- Gebüsch und Gehölze unter 6 m Höhe
- Feuchtgebüsch
- Sonstige Laubgehölze
- Sonstige Nadelgehölze

Gewässer und Verlandungsbereiche

- Kleingewässer (- stark beeinträchtigt, 0 durchschnittlich, + sehr gute Ausprägung)
- Bach
- Verrohrte Vorfluter
- Graben
- Röhrichte
- Feuchte Hochstaudenfluren
- Quellen und Quellfluren
- Quellfassung
- Artesischer Brunnen

Wälder

- Feuchte Eschenmischwälder
- Buchenwälder mittlerer Standorte
- Pioniergehölze
- Junge Aufforstung mit Laubholz
- Mischwald
- Nadelwald

Schutz und Entwicklung von Kleinstrukturen

- Gebüsch und Gehölze
- Sukzessionsfläche
- Baumgruppen, Einzelbaum, Sträucher
- Baumreihe
- Knick / Hecke, Knick- bzw. Heckenneuanlage
- Verdichten (Nachpflanzen) von Knicks und Hecken
- Schutz- und Pflegemaßnahme mit Nr. im Maßnahmenkatalog (Erläuterungen s. Textteil)

Flächen für die Forstwirtschaft

- Waldflächen mit natürlicher Entwicklung
- Jüngere Aufforstungen mit natürlicher Entwicklung
- Umbau Nadelwälder und Pappelkulturen in Laub- und Laubmischwälder
- Schutz- und Pflegemaßnahme mit Nr. im Maßnahmenkatalog (Erläuterungen s. Textteil)

Gewässer

- Teiche, Kleingewässer
- Fließgewässer und Gräben
- Grenze des Gewässer- und Erholungs-schutzstreifens gemäß § 11 (1) LNatSchG
- Ausgebaute Quelle
- Artesischer Brunnen
- Entwicklung von Uferstrandstreifen
- Zulassen der natürlichen Entwicklung von Ufergehölzen
- Offenlegung verrohrter Gewässer
- Schutz- und Pflegemaßnahme mit Nr. im Maßnahmenkatalog (Erläuterungen s. Textteil)

Bestand

Planung

Entwicklung

Vorschlag

Bauflächen

- Bauflächen (lt. Abrundungssatzung)
- Landwirtschaftlicher Betrieb / Siedlung
- Schutzgrün
- Feuerwehr
- Öffentliches Gebäude

Grünflächen und Erholungseinrichtungen

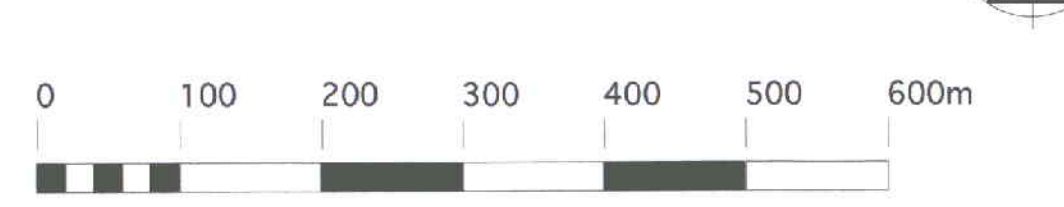
- Öffentliches Grün
- Spielplatz
- Bolzplatz
- Radweg
- Wanderweg
- Maßnahme mit Nr. im Maßnahmenkatalog (Erläuterungen s. Textteil)

Verkehr

- Straßen und Wege
- Parkplatz

Sonstige Darstellungen

- Grenze des Plangebietes



Auftraggeber: **Gemeinde Twedt**
Amt Tolk

Landschaftsplan der Gemeinde Twedt
2.2 Zielplan - Entwurf
Südlicher Teil

Maßstab: 1:5.000 Datum: 1.12.1998 Bearb./Gez.: 07/2/07

Planverfasser:
RÜPPEL & PARTNER
Landschaftsplanung
Dipl.-Ing. Landschaftsplanerin ECLA
Osterleystr. 4 22587 Hamburg
Postfach 550864 22568 Hamburg
Tel. (040) 862441 Fax (040) 861634

