

AMT TOLK

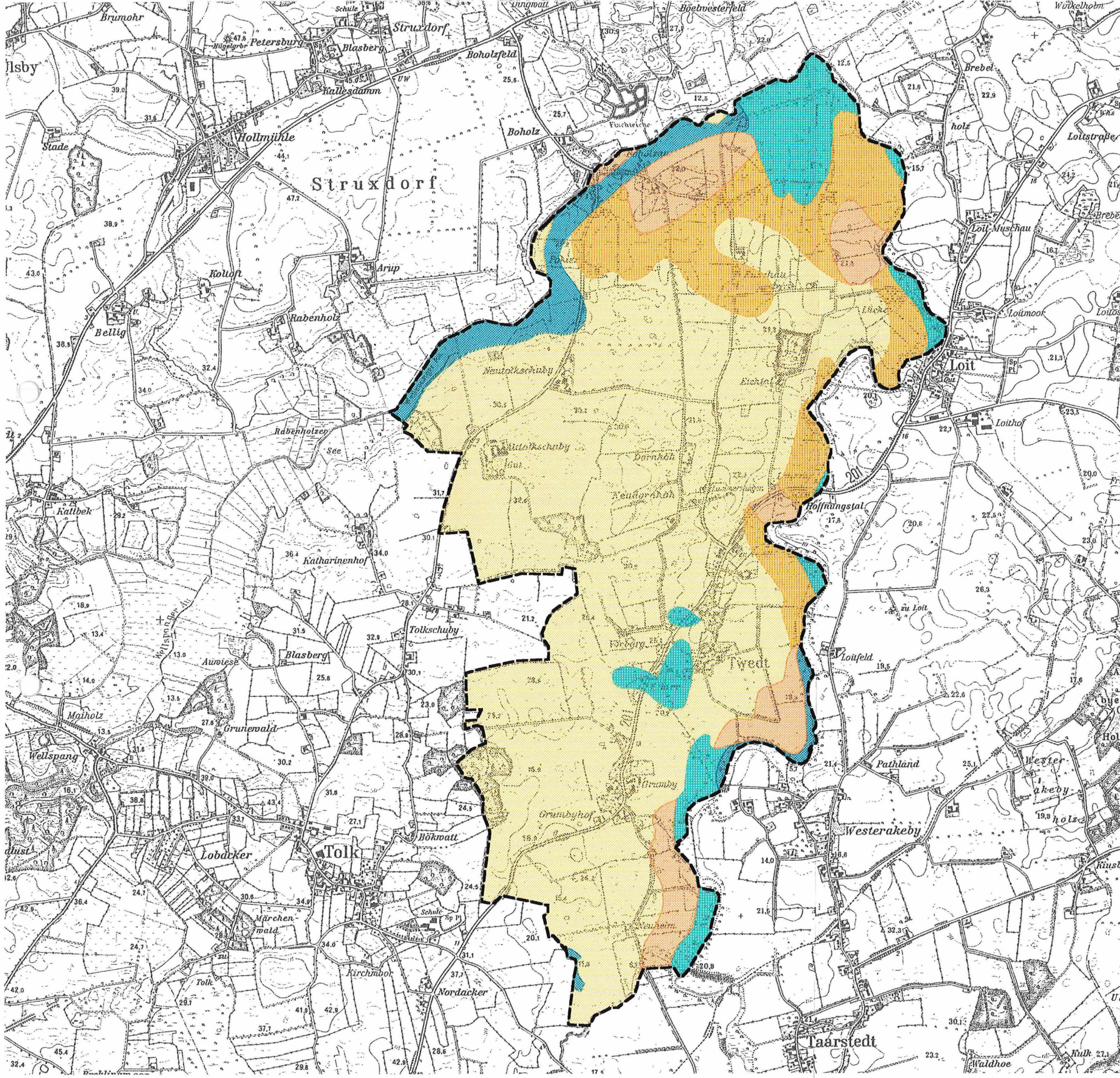
LANDSCHAFTSPLAN DER GEMEINDE
TWEDT

Plan Nr. 0.1: Übersicht über das Plangebiet

M 1 : 100.000



RÜPPEL & PARTNER
LANDSCHAFTSPLANUNG
DIPL.ING. LANDSCHAFTSARCHITEKTEN BDLA
OESTERLEYSTR. 4 · 22587 HAMBURG
TEL. 040-862441 · FAX 040-861634



Geologische Übersichtskarte

Quelle: Geologische Übersichtskarte des Kreises Schleswig 1:100.000 (Geologisches Landesamt Schleswig-Holstein)

-  Hoch- und Niedermoortorf
-  Anmoor
-  Geschiebelehm und -mergel
-  Sand und Kies über Geschiebelehm
-  Sand und Kies in der Moräne

--- Gemeindegrenze

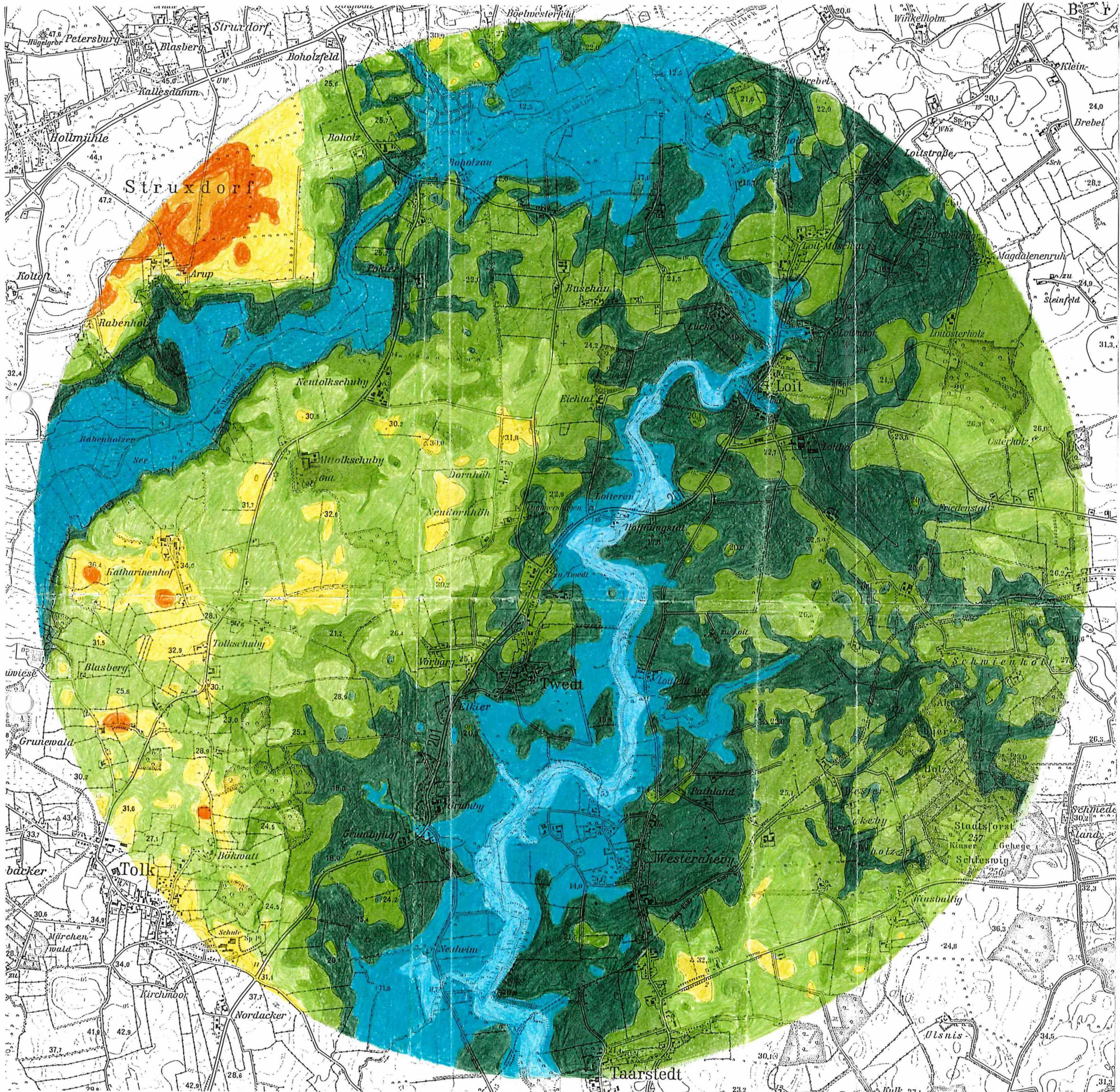


Landschaftsplan der Gemeinde Twedt
Amt Tolk

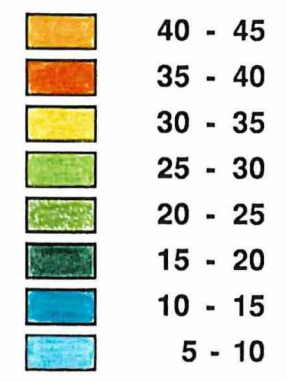
Plan Nr. 0.2: Geologische Übersichtskarte
Maßstab 1:25.000

RÜPPEL & PARTNER
Landschaftsplanung
Oesterleystr. 4 22587 Hamburg
Postfach 550864 22568 Hamburg
Telefon (040) 862441 FAX (040) 861634





Höhenschichten



m ü. NN



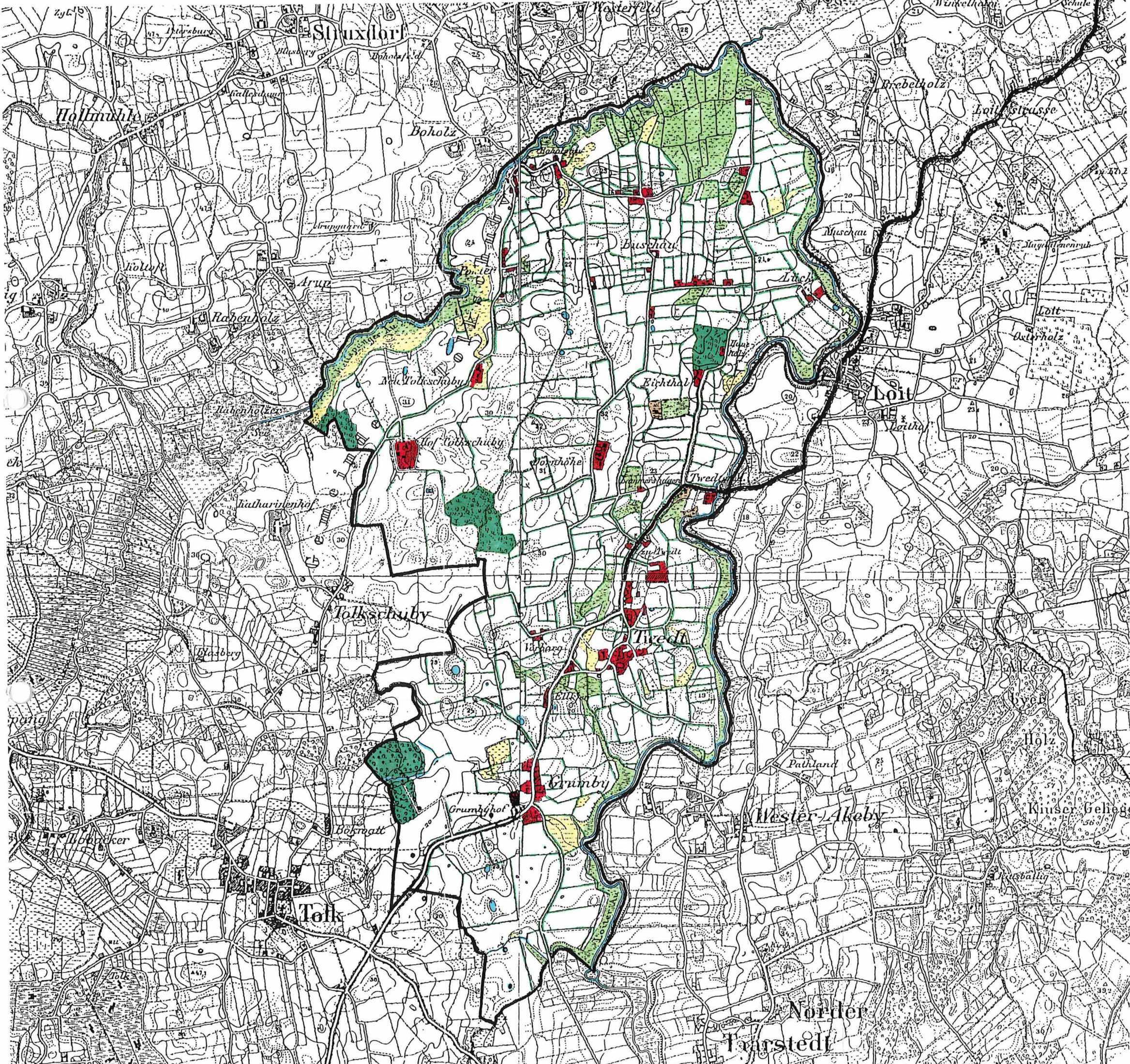
Landschaftsplan der Gemeinde Twedt
 Amt Tolk

Plan Nr. 0.3 Höhenschichten
 Maßstab 1:25.000

RÜPPEL & PARTNER
 Landschaftsplanung

Oesterleystr. 4 22587 Hamburg
 Postfach 550864 22568 Hamburg
 Telefon (040) 862441 FAX (040) 861634





Königlich Preussische Landesaufnahme

(aufgenommen 1877, herausgegeben 1879)

-  Besiedelter Bereich
-  Laubwald
-  Knicks
-  Feuchtgrünland
-  sonstiges Grünland
-  Sümpfe und Moore
-  Fließ-/ und Stillgewässer
-  Gemeindegrenze

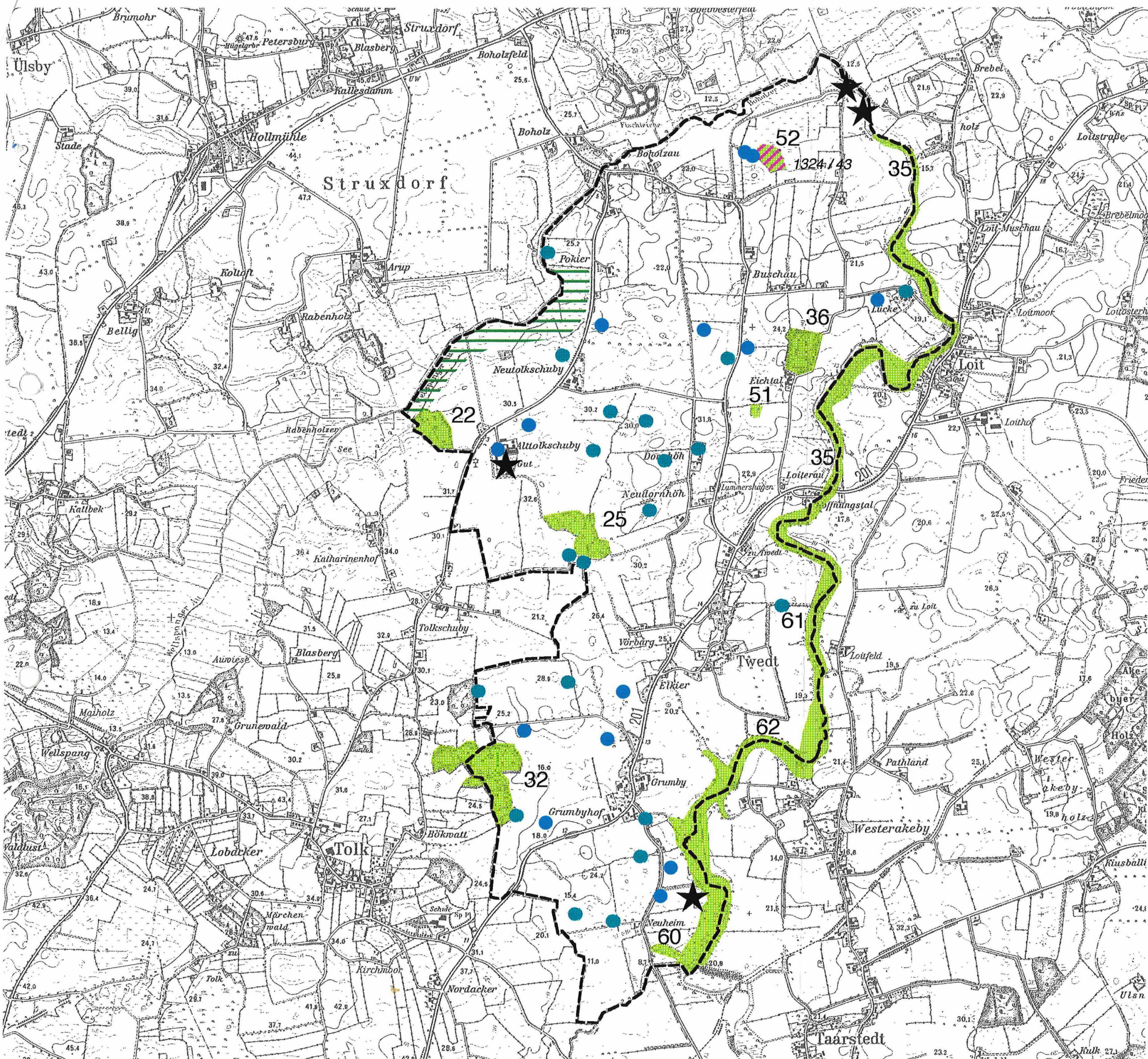


Landschaftsplan der Gemeinde Twedt
Amt Tolk

Plan Nr. 0.4 Preussische Landesaufnahme von 1879
Maßstab 1:25.000

RÜPPEL & PARTNER
Landschaftsplanung
Oesterleystr. 4 22587 Hamburg
Postfach 550864 22568 Hamburg
Telefon (040) 862441 FAX (040) 861634





Biotopkartierung Schleswig-Holstein

(Landesamt für Naturschutz und Landschaftspflege Schleswig-Holstein 1987)

-  32 Kardierte Biotopfläche mit lfd. Nr,
-  Ökologisch wichtiges Gebiet (Grünland)
-  Hochwertige Kleingewässer
-  Sonstige Kleingewässer
-  Archäologisches Denkmal lt. Biotopkartierung

Moorkartierung des Kreises Schleswig-Flensburg

(Kreis Schleswig-Flensburg 1988)

-  1324/43 Kardierte Moorfläche mit lfd. Nr,

----- Gemeindegrenze

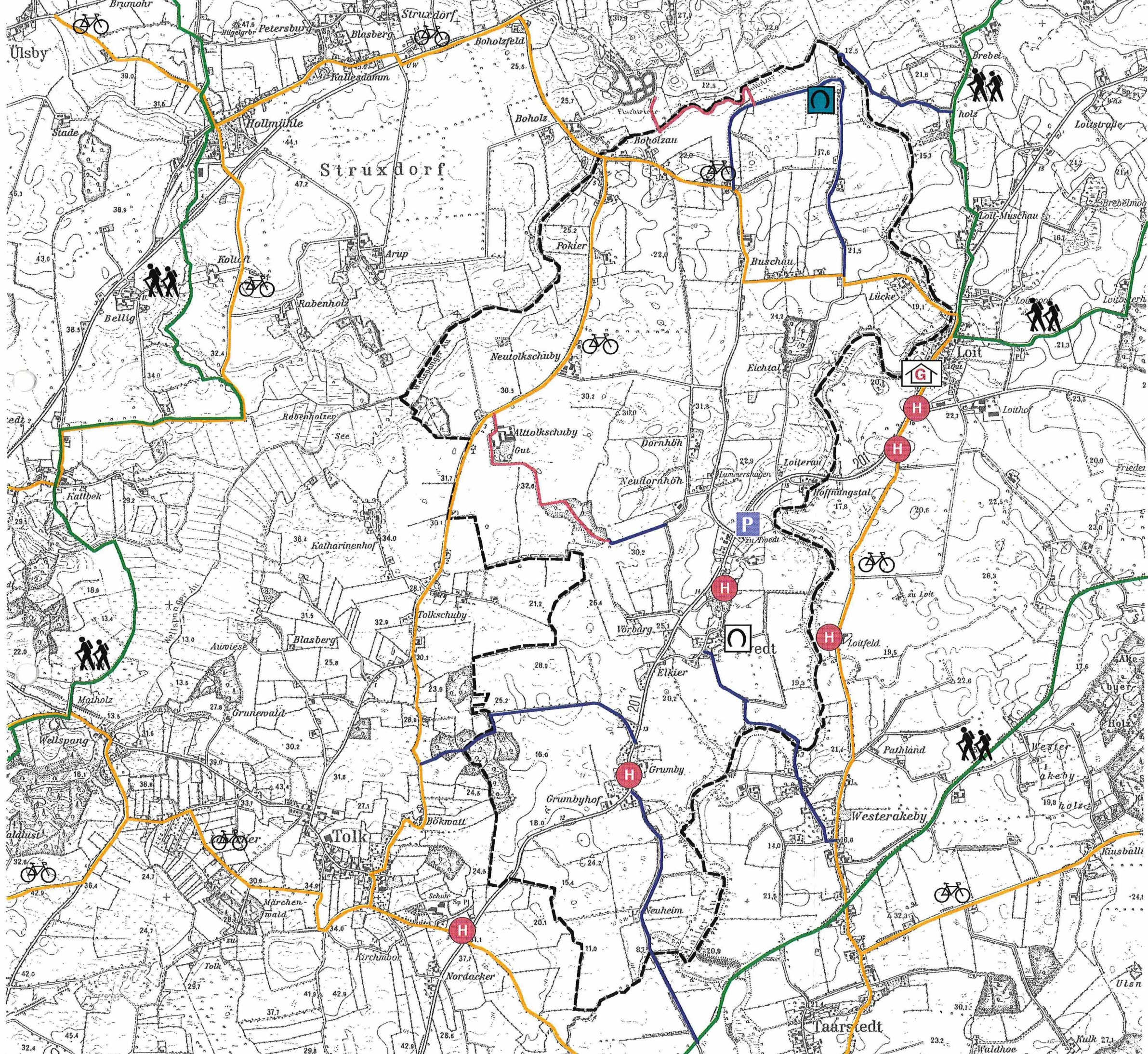
Landschaftsplan der Gemeinde Twedt Amt Tolk

Plan Nr. 0.5 Biotopkartierung / Moorkartierung
Maßstab 1:25.000

RÜPPEL & PARTNER
Landschaftsplanung

Oesterleystr. 4 22587 Hamburg
Postfach 550864 22568 Hamburg
Telefon (040) 862441 FAX (040) 861634





Rad- und Wanderwege

-  bestehende Radrouten
-  Hauptwanderweg, markiert
-  sonstige Fußwegeverbindungen, Wanderwege
-  Vorschläge für neue Wanderwege

Sonstige Darstellungen

-  Reiterhof
-  Reitstall / Reithalle
-  Bushaltestelle
-  Gaststätte / Hotel
-  Parkplatz
-  Gemeindegrenze



Landschaftsplan der Gemeinde Twedt
Amt Tolk

0.6 Erholung
Maßstab 1:25.000

RÜPPEL & PARTNER
Landschaftsplanung

Oesterleystr. 4 22587 Hamburg
Postfach 550864 22568 Hamburg
Telefon (040) 862441 FAX (040) 861634

