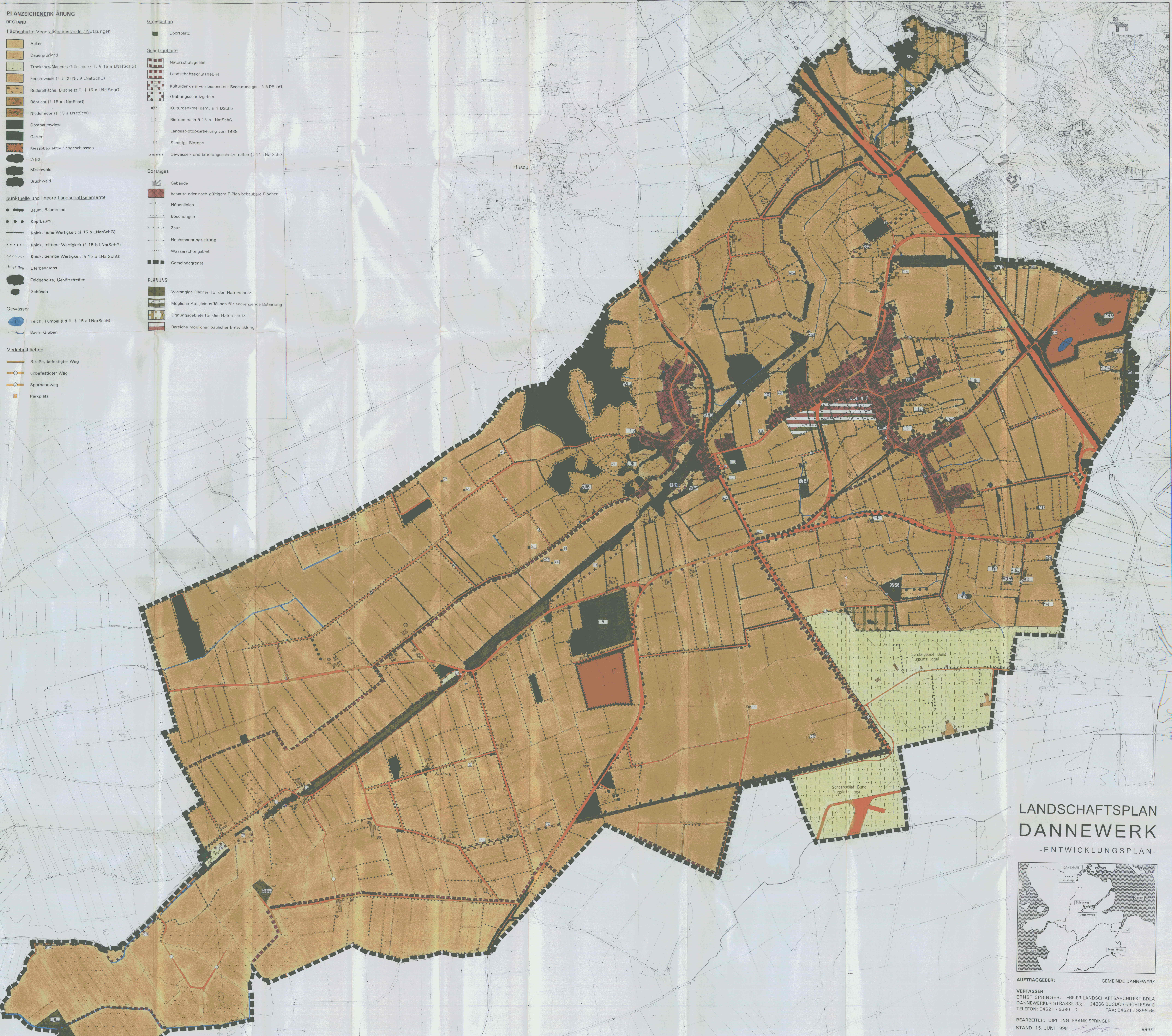


PLANZEICHENERKLÄRUNG

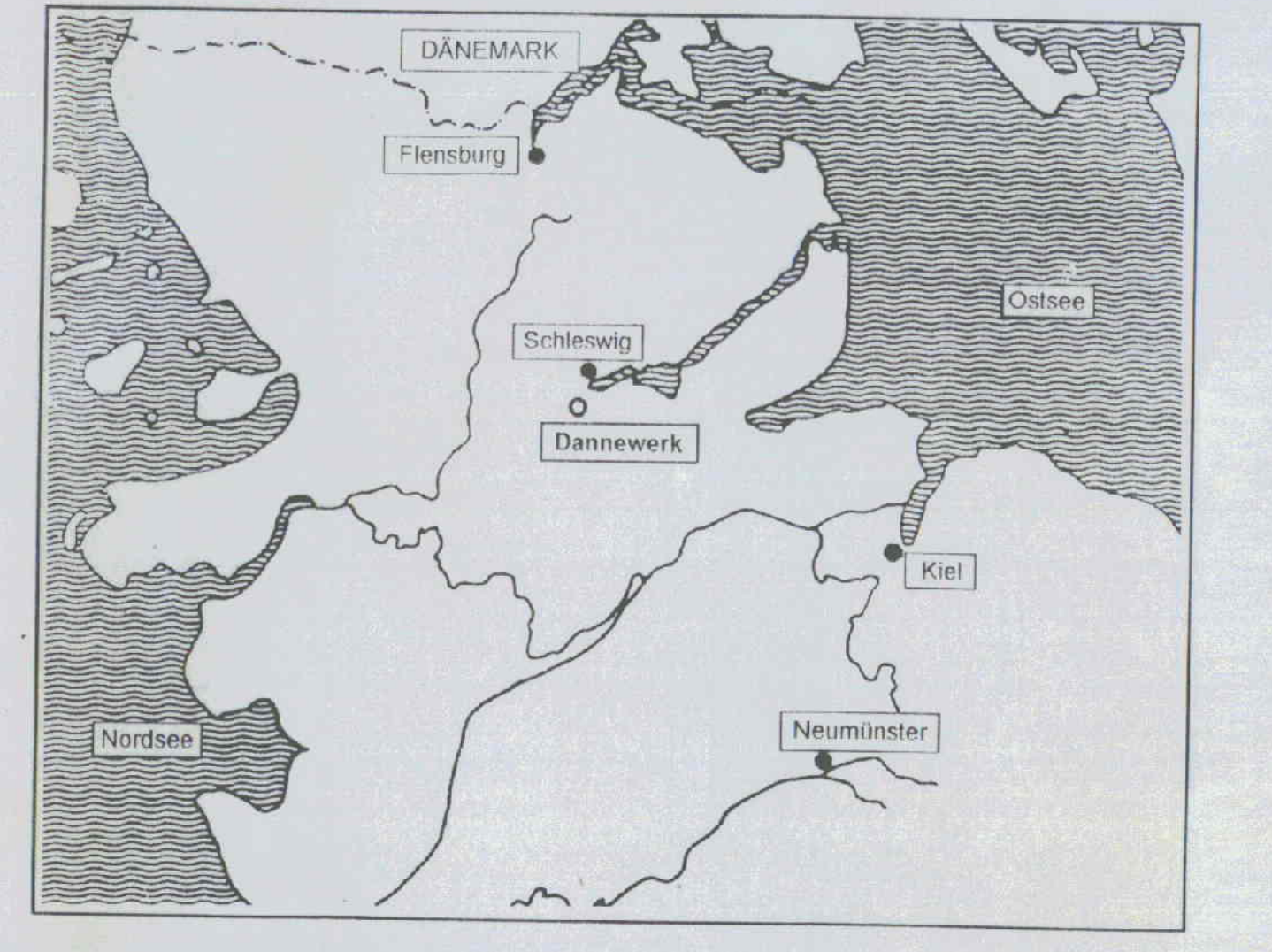
BESTAND

- flächenhafte Vegetationsbestände / Nutzungen**
- Acker
 - Dauergrünland
 - Trockenes/Mageres Grünland (z.T. § 15 a LNatSchG)
 - Feuchtwiese (§ 7 (2) Nr. 9 LNatSchG)
 - Ruderalfläche, Brache (z.T. § 15 a LNatSchG)
 - Röhricht (§ 15 a LNatSchG)
 - Niedermoor (§ 15 a LNatSchG)
 - Obstbaumwiese
 - Garten
 - Kieselhau aktiv / abgeschlossen
 - Wald
 - Mischwald
 - Bruchwald
- punktuell und lineare Landschaftselemente**
- Baum, Baumreihe
 - Kopfbaum
 - Knick, hohe Wertigkeit (§ 15 b LNatSchG)
 - Knick, mittlere Wertigkeit (§ 15 b LNatSchG)
 - Knick, geringe Wertigkeit (§ 15 b LNatSchG)
 - Uferbewuchs
 - Feldgehölz, Gehölzstreifen
 - Gebüsch
- Gewässer**
- Teich, Tümpel (i.d.R. § 15 a LNatSchG)
 - Bach, Graben
- Verkehrsflächen**
- Straße, befestigter Weg
 - unbefestigter Weg
 - Spurbahnweg
 - Parkplatz

- Grünflächen**
- Sportplatz
- Schutzgebiete**
- Naturschutzgebiet
 - Landschaftsschutzgebiet
 - Kulturdenkmal von besonderer Bedeutung gem. § 5 DSchG
 - Grabungsschutzgebiet
 - Kulturdenkmal gem. § 1 DSchG
 - Biotope nach § 15 a LNatSchG
 - Landesbiotopkartierung von 1988
 - Sonstige Biotope
 - Gewässer- und Erholungszustreifen (§ 11 LNatSchG)
- Sonstiges**
- Gebäude
 - bebaute oder nach gültigem F-Plan bebaubare Flächen
 - Höhenlinien
 - Böschungen
 - Zaun
 - Hochspannungsleitung
 - Wasserschongebiet
 - Gemeindegrenze
- PLANUNG**
- Vorrangige Flächen für den Naturschutz
 - Mögliche Ausgleichsflächen für angrenzende Bebauung
 - Eignungsgebiete für den Naturschutz
 - Bereiche möglicher baulicher Entwicklung



**LANDSCHAFTSPLAN
DANNEWERK
-ENTWICKLUNGSPLAN-**



AUFTRAGGEBER: GEMEINDE DANNEWERK

VERFASSER:
ERNST SPRINGER, FREIER LANDSCHAFTSARCHITECT BDLA
DANNEWERK STRASSE 33, 24866 BUSDORF/SCHLESWIG
TELEFON: 04621 / 9396-0 FAX: 04621 / 9396-66

BEARBEITER: DIPL.-ING. FRANK SPRINGER

STAND: 15. JUNI 1998 993/2

Grundlage: Bauleitplan 1:5000
angepasst im Landschaftsentwicklungsplan

Verpflichtung zur Genehmigung des Landschaftsentwicklungsplans
Schleswig-Holstein, vom 7. 3. 86, § 3 Abs. 2 Nr. 4