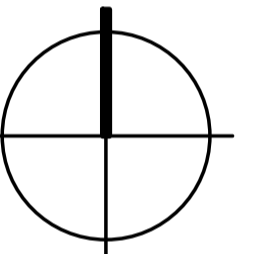
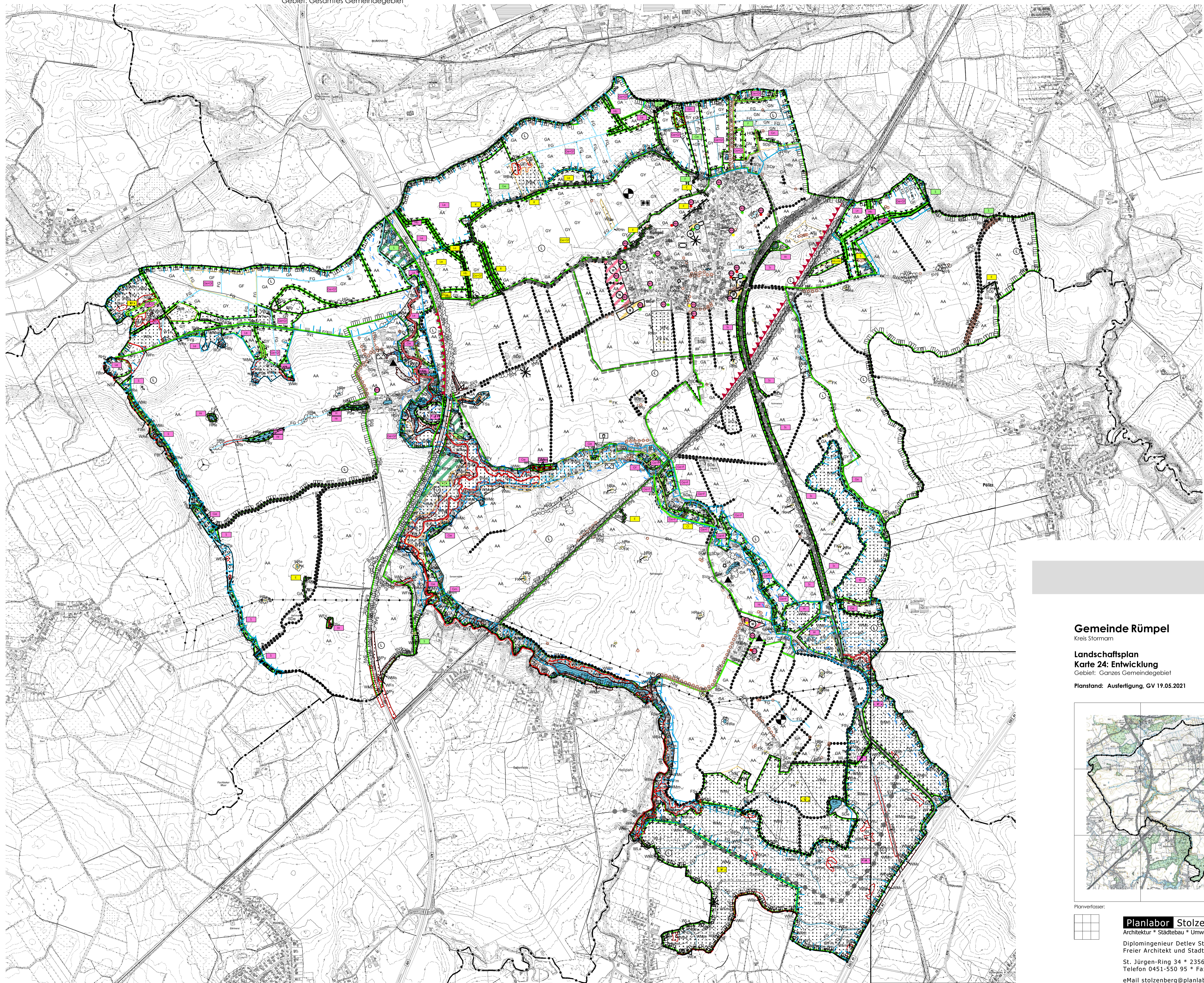


# Landschaftsplan der Gemeinde Rümpel - Karte 24: Entwicklung

Gebiet: Gesamtes Gemeindegebiet

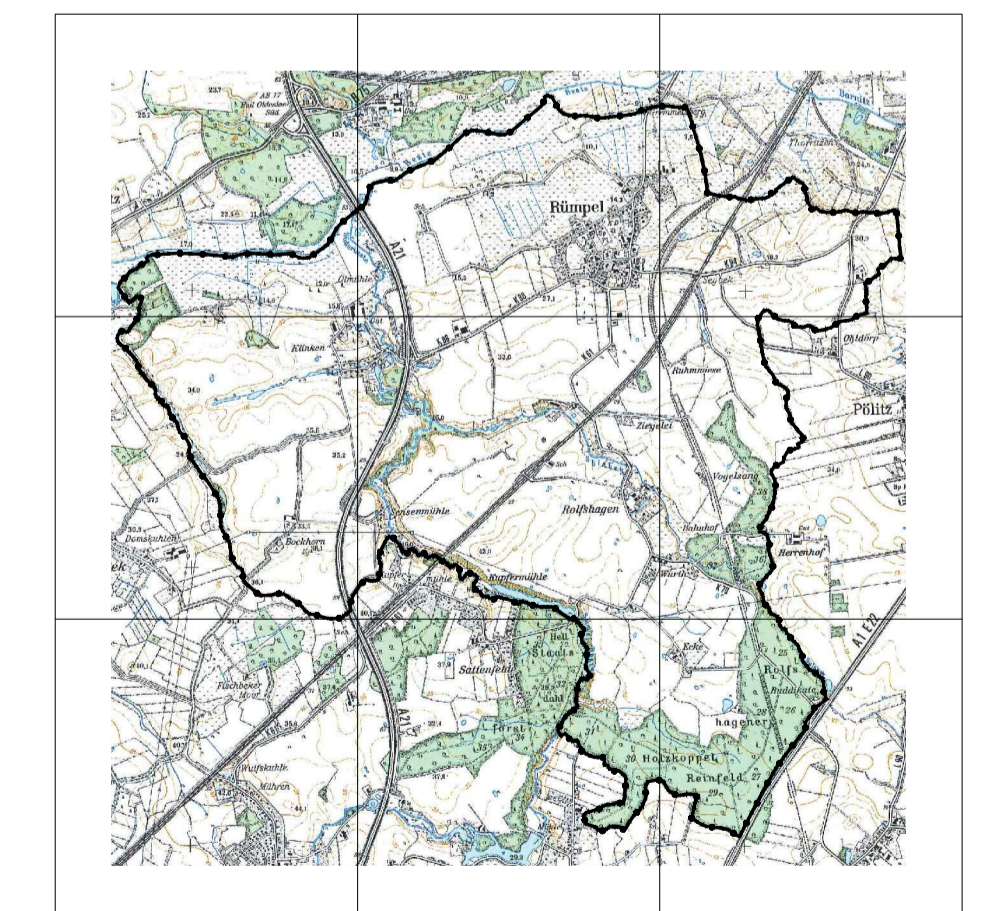


M. 1 : 10.000

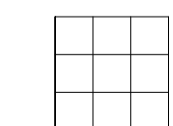
**Gemeinde Rümpel**  
Kreis Stormarn

**Landschaftsplan**  
**Karte 24: Entwicklung**  
Gebiet: Ganzes Gemeindegebiet

Planstand: Ausfertigung, GV 19.05.2021



Planverfasser:



**Planlabor Stolzenberg**  
Architektur \* Städtebau \* Umweltplanung  
Diplomingenieur Detlev Stolzenberg  
Freier Architekt und Stadtplaner  
St. Jürgen-Ring 34 \* 23564 Lübeck  
Telefon 0451-550 95 \* Fax 550 96  
eMail stolzenberg@planlabor.de  
www.planlabor.de