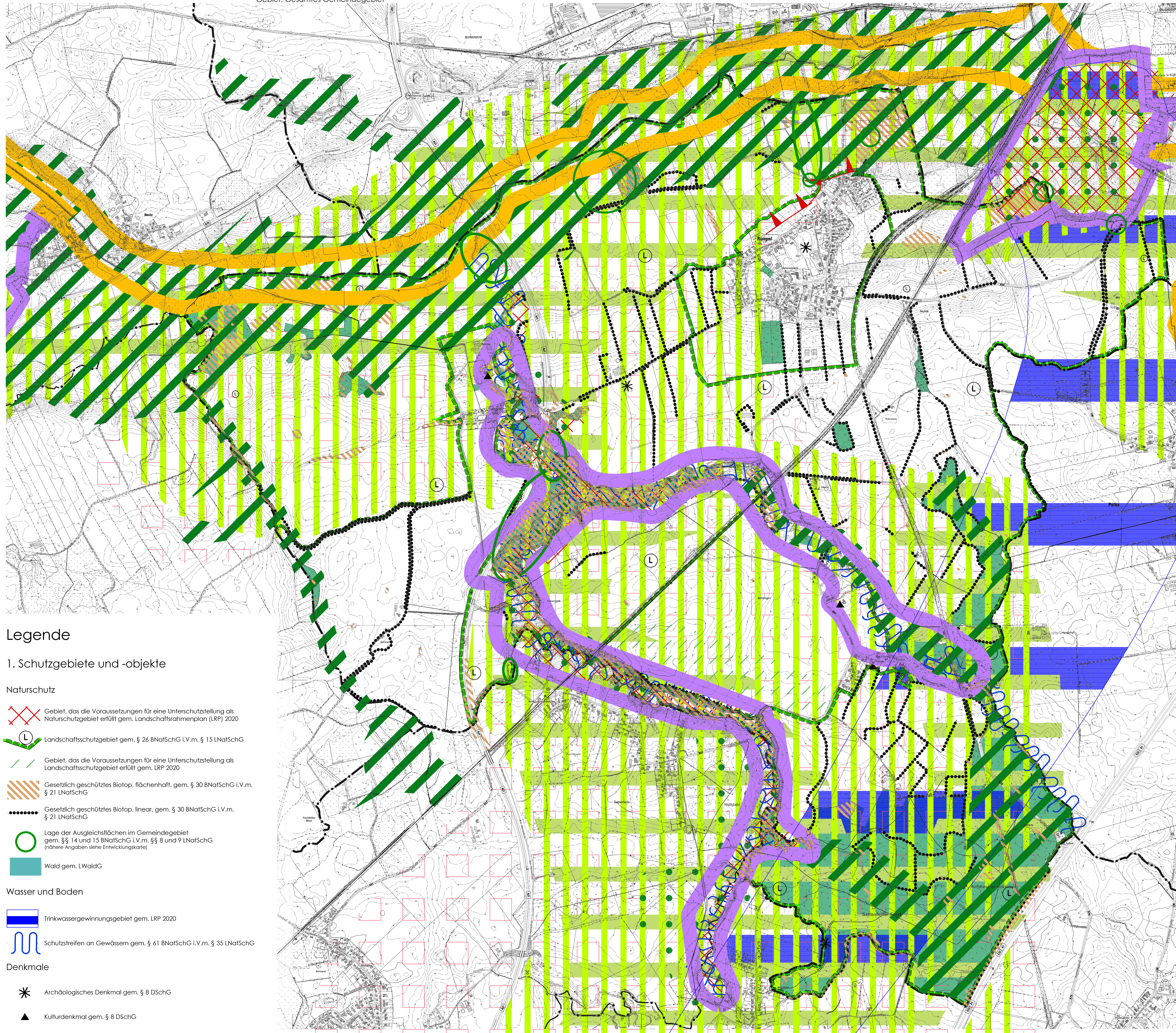


Landschaftsplan der Gemeinde Rümpel - Bindungen und Vorgaben: Karte 6

Gebiet: Gesamtes Gemeindegebiet



Legende

1. Schutzgebiete und -objekte

Naturschutz

- Gebiet, das die Voraussetzungen für eine Unterschutzstellung als Naturschutzgebiet erfüllt gem. Landschaftsrahmenplan (LRP) 2020
- Landschaftsschutzgebiet gem. § 26 BNatSchG i.V.m. § 15 LNatSchG
- Gebiet, das die Voraussetzungen für eine Unterschutzstellung als Landschaftsschutzgebiet erfüllt gem. LRP 2020
- Gesetzlich geschütztes Biotop, flächenhaft, gem. § 30 BNatSchG i.V.m. § 21 LNatSchG
- Gesetzlich geschütztes Biotop, linear, gem. § 30 BNatSchG i.V.m. § 21 LNatSchG
- Lage der Ausgleichsflächen im Gemeindegebiet gem. §§ 14 und 15 BNatSchG i.V.m. §§ 8 und 9 LNatSchG (nähere Angaben siehe Entwicklungskarte)
- Wald gem. LWaldG

Wasser und Boden

- Trinkwassergewinnungsgebiet gem. LRP 2020
- Schutzstreifen an Gewässern gem. § 61 BNatSchG i.V.m. § 35 LNatSchG

Denkmale

- Archäologisches Denkmal gem. § 8 DSchG
- Kulturdenkmal gem. § 8 DSchG

Legende (Fortsetzung)

2. Planerische Vorgaben

Landschaft und Erholung

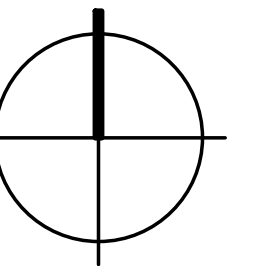
- Regionaler Grünzug gem. Regionalplan 1998
- Gebiet mit besonderer Eignung zum Aufbau des Schutzgebiets- und Biotopverbundsystems – Schwerpunktbereich – gem. LRP 2020
- Gebiet mit besonderer Eignung zum Aufbau des Schutzgebiets- und Biotopverbundsystems – Verbundachse – gem. LRP 2020
- Gebiet mit besonderer Erholungseignung gem. LRP 2020
- Geotop gem. LRP 2020
- Geotop-Potenzialgebiet gem. LRP 2020

Bauliche Entwicklung

- Gliederung und Abgrenzung der baulichen Entwicklung gem. LRP 1998

3. Sonstige Planzeichen

- Gemeindegrenze



M. 1 : 10.000

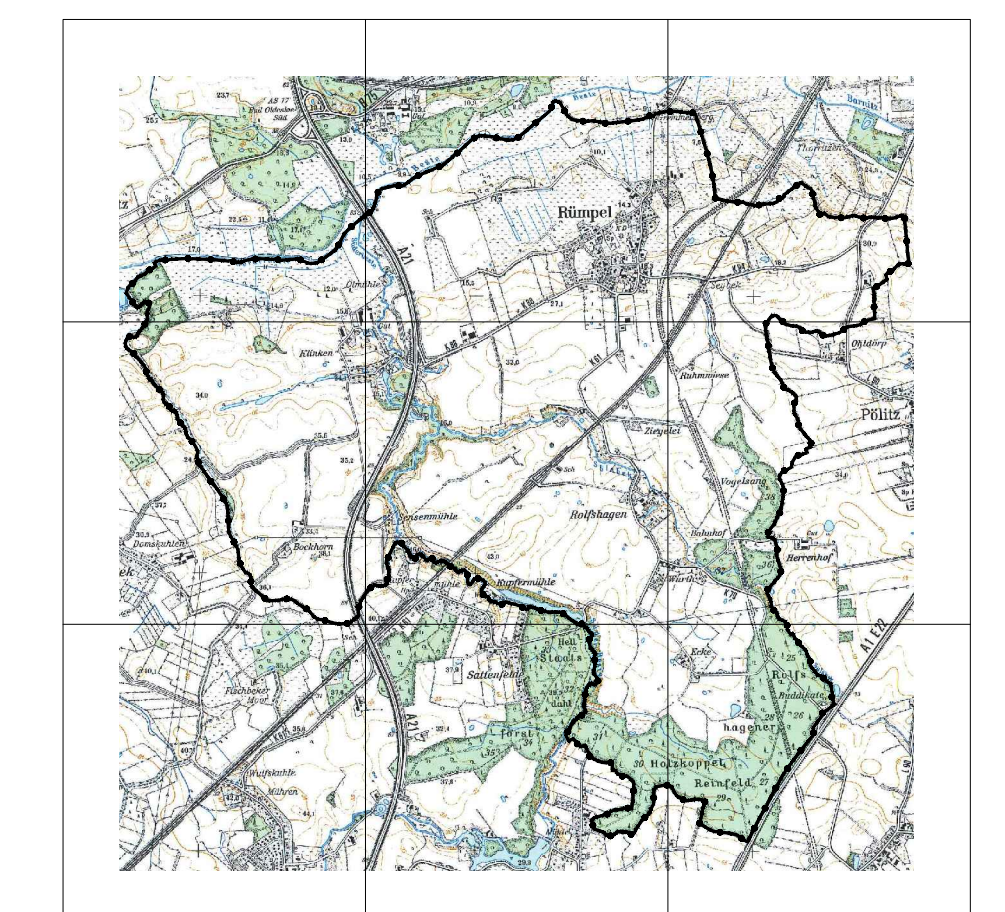
Gemeinde Rümpel

Kreis Stormarn

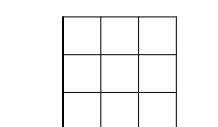
Landschaftsplan Karte 6: Bindungen und Vorgaben

Gebiet: Ganzes Gemeindegebiet

Planstand: Ausfertigung, GV 19.05.2021



Planverfasser:



Planlabor Stolzenberg
Architektur * Städtebau * Umwelplanung
Diplomingenieur Detlev Stolzenberg
Freier Architekt und Stadtplaner
St. Jürgen-Ring 34 * 23564 Lübeck
Telefon 0451-550 95 * Fax 550 96
eMail stolzenberg@planlabor.de
www.planlabor.de