

Landschaftsplan der Gemeinde Rümpel - Legende Karte 21: Konflikte

Konflikte

Siedlung

- S1 Fehlende Eingrünung von Siedlungsstrukturen
- S2 Bebauung am Waldrand / im Wald

Verkehr

- V Zerschneidung des Landschaftsraumes sowie Lärmbelastung durch Autobahn und Bahntrasse

Landwirtschaft

- L1 Ackerbau im Talraum
- L2 Intensive Landwirtschaft am Gewässerrand
- L3 Strukturarmes Gebiet
- L4 Intensive Landwirtschaft auf Moorstandorten

Forstwirtschaft

- F1 Nicht heimischer Waldbestand

Wasserwirtschaft

- W1 Verrohrung von Fließgewässern
- W2 Naturferne Fließgewässergestaltung

Ver- und Entsorgung

- VE1 Altablagerung
- VE2 Regenrückhaltebecken auf Moorböden
- VE3 110-kV-Freileitung

Bestand

- Wald
- Gehölze außerhalb von Wäldern, Kleingehölze
- Stillgewässer teilweise geschützt gem. § 30 BNatSchG i.V.m. § 21 LNatSchG
- Feuchtf Flächen
- Graben / Verbandsgräber (Bezeichnung siehe Karte 13 „Gewässer“), offen
- Knick/Feldhecke gem. § 30 BNatSchG i.V.m. § 21 LNatSchG
- Redder (Doppelknick) gem. § 30 BNatSchG i.V.m. § 21 LNatSchG
- Baumreihe
- Allee gem. § 30 BNatSchG i.V.m. § 21 LNatSchG

Bestand / Biotop- und Nutzungstypen

Wald

- WAe Erlen-Eschen (Eichen) – Auwald (§)
- WAX Auwald mit sonstigen nicht heimischen Laubholzarten (§)
- WBe Erlen-Bruchwald (§)
- WBw Weiden-Bruchwald (§)
- WBz Sonstiger Bruchwald mit Dominanz nicht heimischer Laubbaumarten
- WEe Erlen-Eschen-Sumpfwald (§)
- WEw Weiden-Sumpfwald (§)
- WEx Sonstiger Sumpfwald mit nicht heimischen Laubbaumarten (§)
- WEy Sonstiger Sumpfwald (§)
- WEz Sonstiger Sumpfwald mit Dominanz nicht heimischer Laubbaumarten
- Wfm Mischwald
- Wfn Nadelwald
- WLa Drahtschmielen-Buchenwald
- Wlb Birken-Eichenwald
- Wli Buchenwald auf bodensauren Standorten mit Stechpalme
- WLy Sonstiger Laubwald auf bodensauren Standorten
- WMc Eichen- und Eichen-Hainbuchenwald
- WMe Eschen-Buchenwald
- Wmm Flattergras-Buchenwald
- Wmo Perigras-Buchenwald
- Wms Schlucht- und Hangwald (§)
- Wmx Schlucht- und Hangwald (§)
- Wmy Sonstiger Laubwald auf reichen Böden
- Wpa Pionierwald mit Ahorn
- Wpe Pionierwald mit Erlen/Eschen
- Wpx Pionierwald mit sonstigen nicht heimischen Laubgehölzen
- Wpy Sonstiger Pionierwald
- WQe Quellwald mit Erle und Esche (§)
- WTe Entwässerter Feuchtwald mit Erlen und Eschen
- Wtm Entwässerter Feuchtwald mit mittlerem Nadelholzanteil
- Wtp Entwässerter Feuchtwald mit Hybridpappeln
- Wtw Entwässerter Feuchtwald mit Weiden
- WTx Sonstiger entwässerter Feuchtwald mit nicht heimischen Laubholzarten
- Wty Sonstiger entwässerter Feuchtwald

Gehölze außerhalb von Wäldern, Kleingehölze

- HBy Sonstiges Gebüsch
- HGe Feldgehölz aus Erlen
- HGn Feldgehölz mit hohem Nadelholzanteil
- HGy Sonstiges Feldgehölz
- HOy Sonstige Streuobstwiese
- HRe Gehölzsaum an Gewässern
- Svg Verkehrsflächen begleitender Gehölzsaum

Stillgewässer

- FK Kleingewässer (§)
- FKe Eutrophes Kleingewässer (§)
- FKy Sonstiges Kleingewässer (§)
- FS Größeres Stillgewässer (§)
- FSe Eutrophes Stillgewässer (§)
- FSS Naturfernes, aber nicht künstliches Stillgewässer
- FSy Sonstiges Stillgewässer (§)
- FX Künstliches, durch Nutzung geprägtes Gewässer

Feuchtf Flächen

- Großseggen und -simsenriede sowie sonstige Staudensümpfe
- NSj Binsen- und Simsensried (§)
- NSs Großseggenried (§)
- NSy Sonstiger Sumpf (§)

Landröhrichte

- NRr Rohrglanzgras-Röhricht (§)
- NRs Schilf-, Rohrkolben-, Teichsimsen-Röhricht (§)

Rohböden, Ruderalflächen

- ROf Rohboden auf nährstoffreichen, frischen Standorten
- RHF Feuchte Hochstaudenflur
- RHg Ruderale Grasflur
- RHm Ruderale Staudenflur frischer Standorte
- RHn Nitrophytenflur
- RHy Sonstige Ruderalfläche

Landwirtschaftliche Nutzflächen

- Ackerflächen
- AA Ackerfläche
- AAj Wildacker

Grünland

- GA Artenarmes Wirtschaftsgrünland
- GF Artenreiches Feuchtgrünland (§)
- Gfr Sonstiges artenreiches Feuchtgrünland (§)
- Gmm Mesophiles Grünland frischer Standorte (§)
- GN Seggen- und binsenreiches Nassgrünland (§)
- GNm Mäßig nährstoffreiches Nassgrünland (§)
- GNr Nährstoffreiches Nassgrünland (§)
- GY Artenarmes bis mäßig artenreiches Grünland
- GYy Mäßig artenreiches Wirtschaftsgrünland

Siedlungsflächen

Bebauung

- SBe Einzel-, Doppel- und Reihenhausbebauung
- Sbf Öffentliches Gebäude
- SDe Einzelhaus und Splittersiedlungen
- SDp Landwirtschaftliche Betriebsstätte
- SDs Siedlungsfläche mit dörflichem Charakter
- SDy Sonstige Bebauung im Außenbereich
- Sik Kläranlage
- Sly Sonstige, nicht zu Wohnzwecken dienende Bebauung

Lagerflächen

- SLy Sonstige Lagerfläche

Sport- und Erholungsanlagen

- SEb Sportplatz
- SEk Kinderspielfeld

Grünanlagen

- SPh Historische Parkanlage
- Spp Parkanlage mit altem Baumbestand

Verkehrsflächen

- SVb Gleisbett (Schotter)
- SVp Spurplattenweg
- SVs Vollversiegelte Verkehrsfläche
- SVt Teilversiegelte Verkehrsfläche
- SVu Unversiegelter Weg mit und ohne Vegetation, Trittrassen

Lineare Landschaftselemente

- FB Bach (z.T. §)
- FBf Bach, naturnah mit flutender Vegetation (§)
- FBn Sonstiger naturnaher Bach (§)
- FF Fluss (z.T. §)
- FG Graben
- HAY Allee aus heimischen Laubbäumen
- HRn Baumreihe aus Nadelhölzern
- HRy Baumreihe aus heimischen Laubbäumen
- (§) Gesetzlich geschütztes Biotop gem. § 30 BNatSchG i.V.m. § 21 LNatSchG

Gemeinde Rümpel

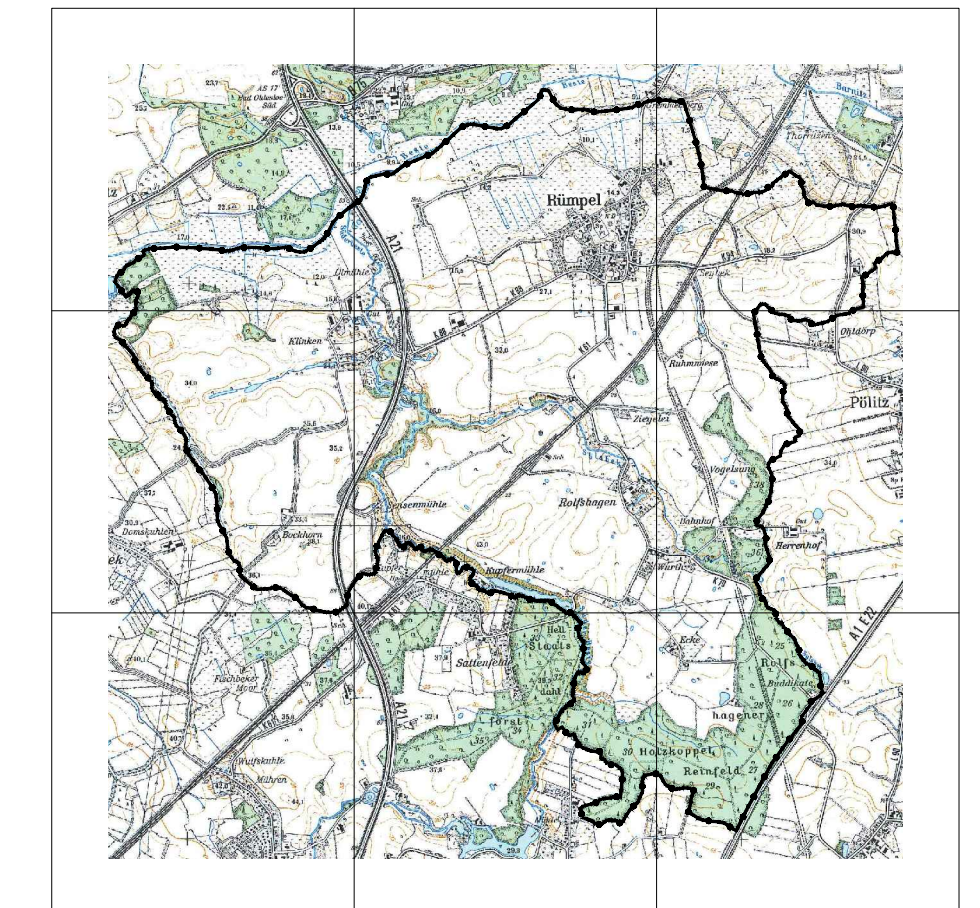
Kreis Stormarn

Landschaftsplan

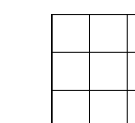
Legende Karte 21: Konflikte

Gebiet: Ganzes Gemeindegebiet

Planstand: Ausfertigung, GV 19.05.2021



Planverfasser:



Planlabor Stolzenberg

Architektur * Städtebau * Umweltplanung

Diplomingenieur Detlev Stolzenberg
Freier Architekt und Stadtplaner

St. Jürgen-Ring 34 * 23564 Lübeck
Telefon 0451-550 95 * Fax 550 96

eMail stolzenberg@planlabor.de
www.planlabor.de