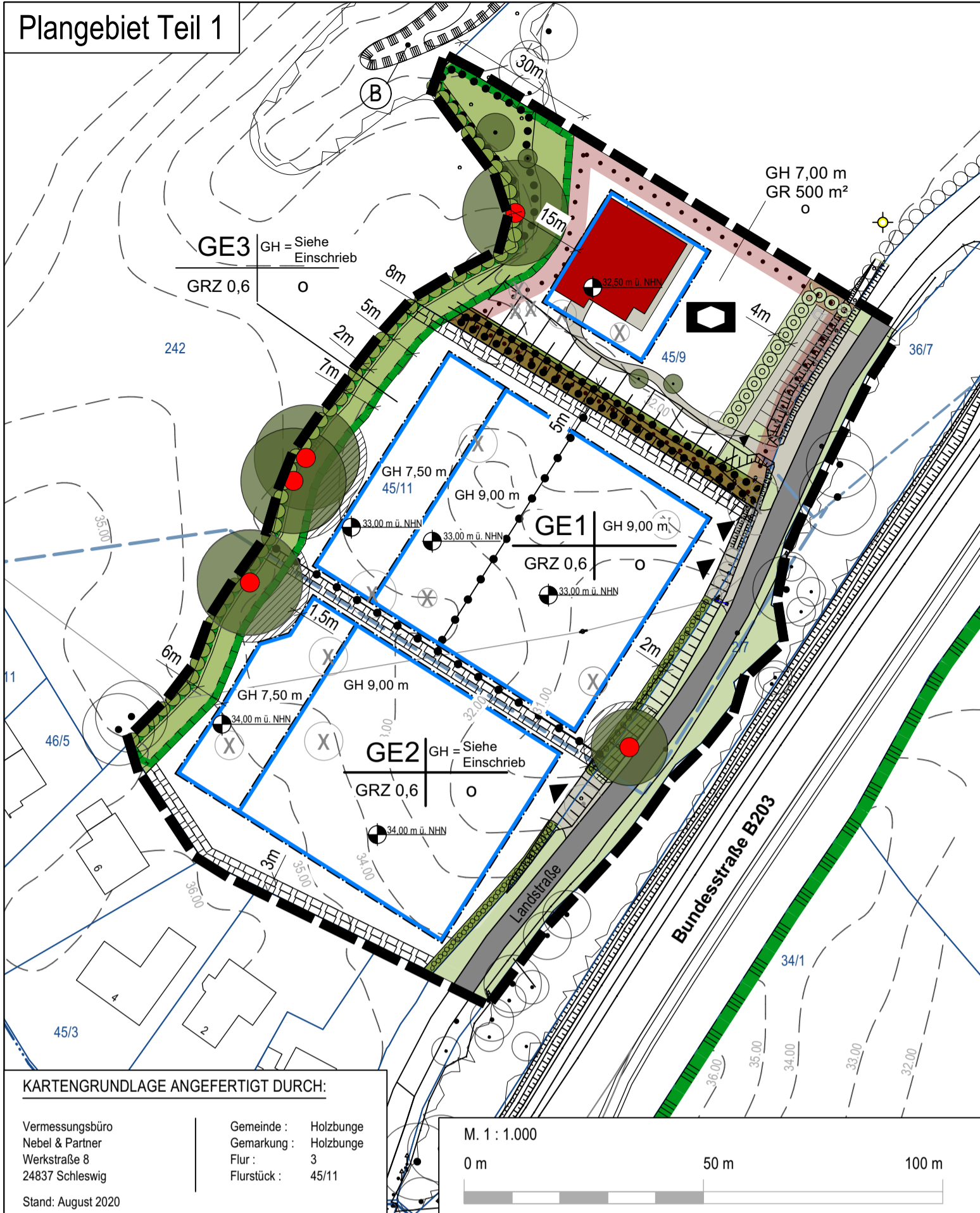
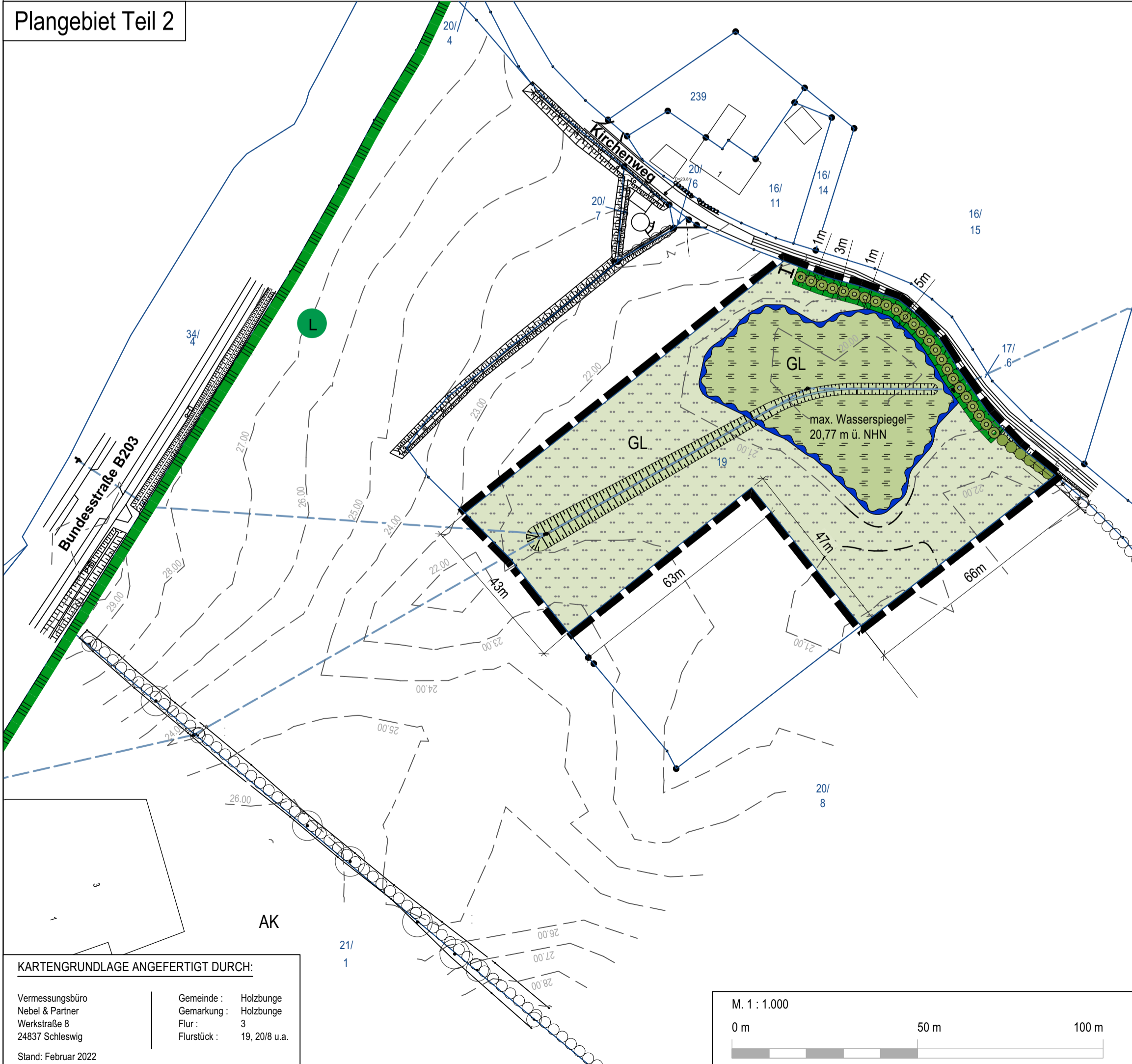


Plangebiet Teil 1

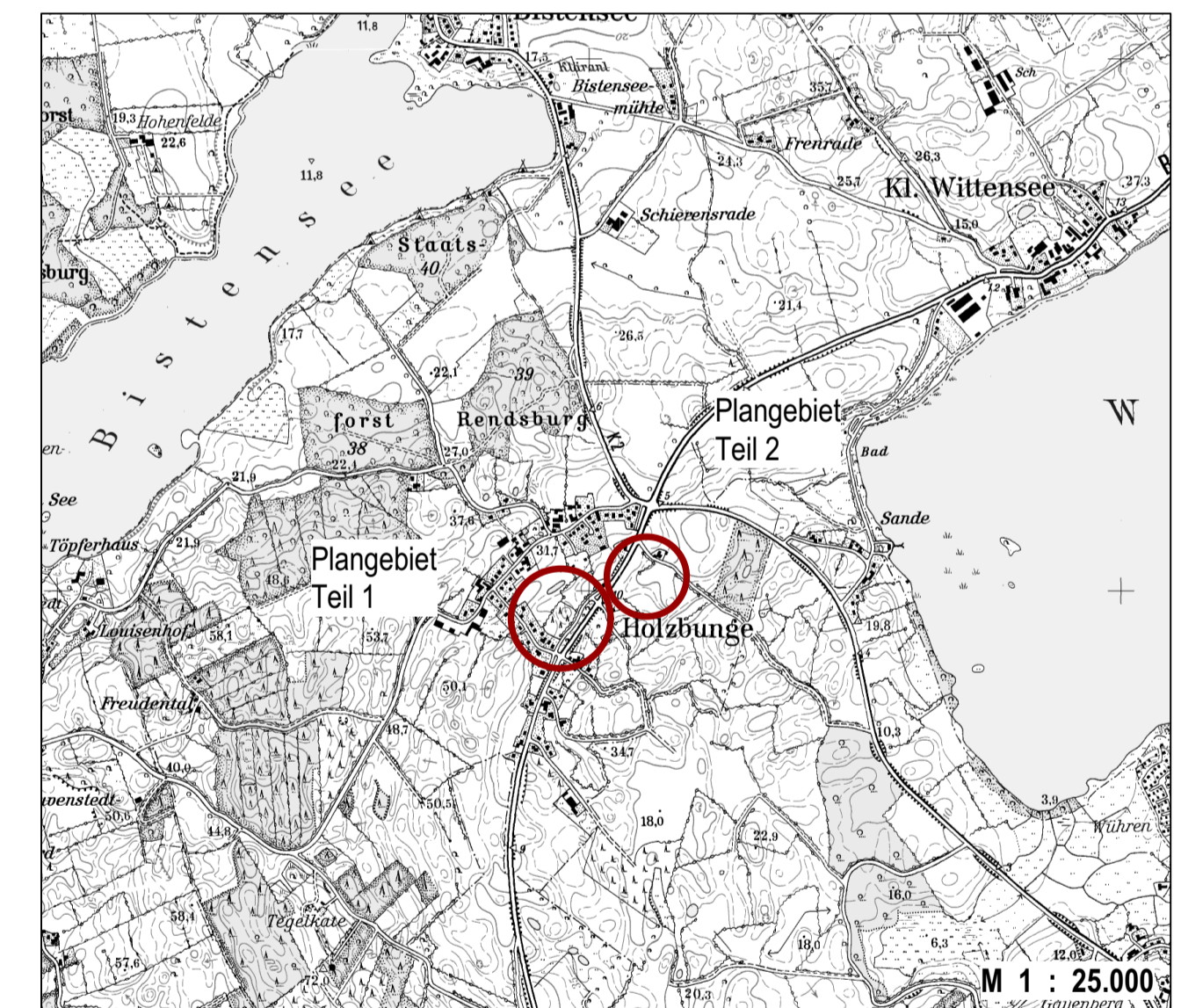


Plangebiet Teil 2



Legende

- | | | | |
|--|---|------------------|--|
| | Grenze des räumlichen Geltungsbereiches | | |
| | Bestand | | Planung |
| | Gesetzlich geschützte Biotope | | |
| | Landschaftsschutzgebiet 'Wittensee, Hüttener und Duvenstedter Berge' gem. §15 LNatSchG | | |
| | Flächen zum Schutz, zur Pflege und zur Entwicklung von Natur und Landschaft | | |
| | Flächen für die Erhaltung von Einzelbäumen | | |
| | Flächen für Baumschutzzonen | | |
| | Flächen für die Erhaltung / Neuanlage von Knick mit Saumstreifen | | |
| | Flächen für die Neuanlage von Wallhecke mit Saumstreifen | | |
| | Flächen für die Erhaltung / Anpflanzung von Gehölzen, Bäumen und Sträuchern | | |
| | Vegetationsflächen | | |
| | Einzelbaum | | |
| | Scherrasen | | |
| | Wasserflächen | | |
| | Fließgewässer offen | | |
| | Fließgewässer verrohrt | | |
| | Flächen für Forst- und Landwirtschaft | | |
| | Feuchtgrünland | | |
| | Ansaatgrünland | | |
| | Versiegelte Flächen | | |
| | Vollversiegelung, hier: Asphalt | | |
| | Vollversiegelung, hier: Betonpflaster, Betonplatten | | |
| | Gebäude / Unterstand | | |
| | Wasserflächen und Flächen für die Wasserwirtschaft, den Hochwasserschutz und die Regelung des Wasserabflusses | | |
| | Retentionsfläche bei Starkregenereignissen | | |
| | Art und Maß der baulichen Nutzung | | |
| | Baugrenze | | |
| | GE | Gewerbegebiet | |
| | GRZ | Grundflächenzahl | |
| | GH | Gebäudehöhe | |
| | o | Offene Bauweise | |
| | Flächen für den Gemeinbedarf | | |
| | Flächen für den Gemeinbedarf, hier: Kindertagesstätte (KiTa) | | |
| | | | Sonstige Planzeichen |
| | | | Nutzungsgrenze |
| | | | Leitungsrecht |
| | | | Flurstücksgrenze |
| | | | Flurstücksnummer |
| | | | Grundstücksgrenze |
| | | | Zaun |
| | | | Tor |
| | | | Höhenlinie |
| | | | Maximale Höhe des Erdgeschossfußbodens in m ü. NHN |
| | | | Knick außerhalb des Geltungsbereiches |
| | | | Einzelbaum außerhalb des Geltungsbereiches |
| | | | Böschung |
| | | | Entfallende Struktur |



Projekt:
Landschaftspflegerischer Fachbeitrag
 zum B-Plan Nr. 6
 Gemeinde Holzbunge

| | | | |
|------------------------------------|-----------------------|----------------------|---------------------------|
| Planbezeichnung: Entwurf | Maßstab: 1 : 1.000 | Datum: 07.09.2022 | Blatt-Nr.: 22001411_02 |
|------------------------------------|-----------------------|----------------------|---------------------------|

Auftraggeber:
 Gemeinde Holzbunge
 über Amt Hüttener Berge
 Mühlenstraße 8
 24361 Groß Wittensee

Bearbeitung:
FRANKE'S
 LANDSCHAFTEN UND OBJEKTE
 Legienstraße 16
 24103 Kiel
 FON 0431 - 80 66 65 9
 FAX 0431 - 80 66 66 4
 info@frankes-landschaften.de