

Bebauungsplan Nr. 27b "Hogschlag", 1. Änderung, "Teilbereich Ost"

Planzeichnung (Teil A)


M 1:1000

Zeichenerklärung Gemäß Planzeichenverordnung 1990

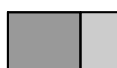
Es gilt die Baunutzungsverordnung 1990

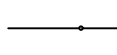
I. Festsetzungen

sonstige Planzeichen

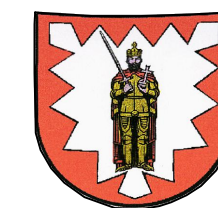
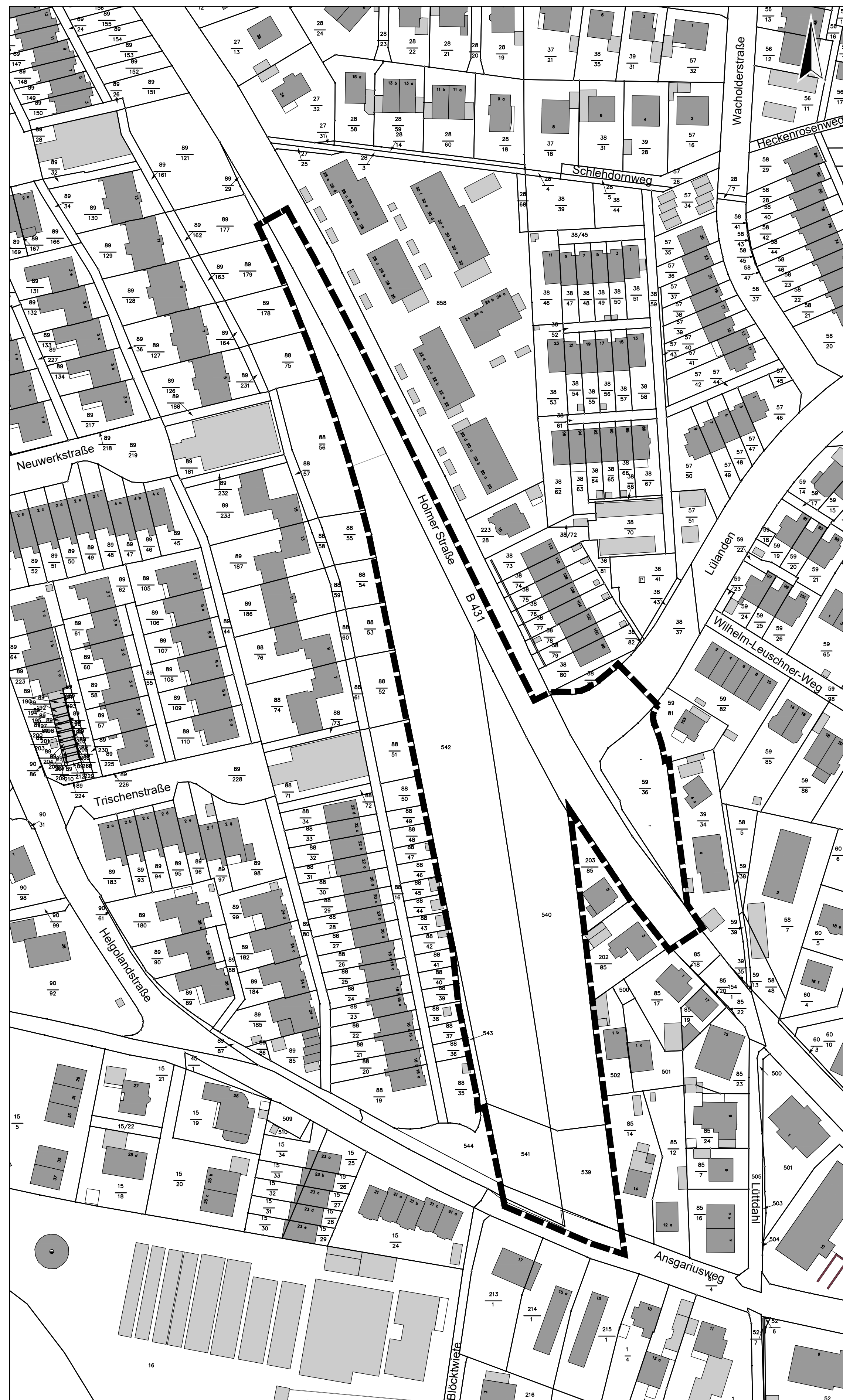
 Grenze des räumlichen Geltungsbereichs des Bebauungsplans (§ 9 (7) BauGB)

II. Darstellung ohne Normcharakter

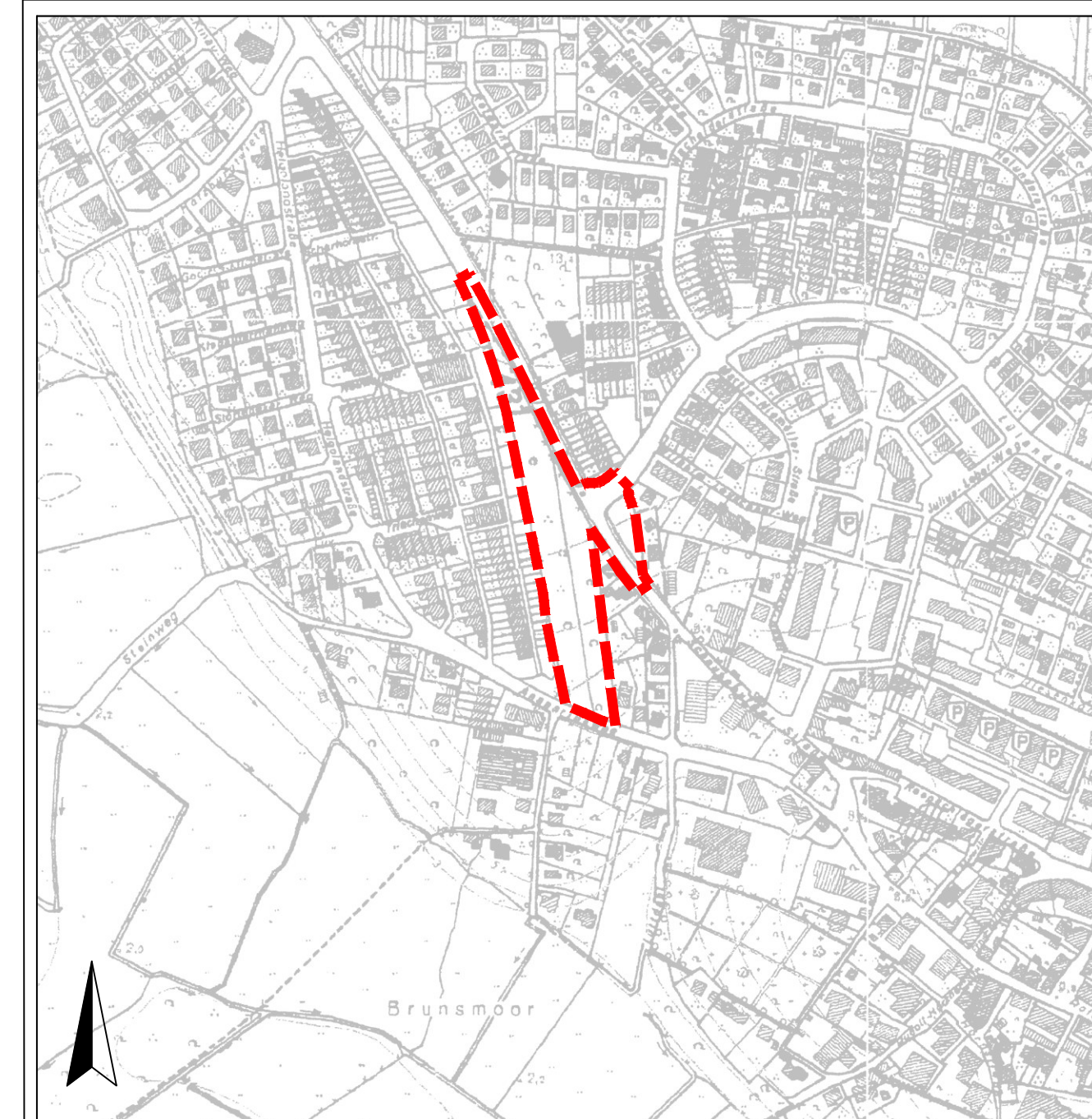
 vorhandene Gebäude

 vorhandene Flurstücksgrenzen

z.B. $\frac{49}{9}$ Flurstücksnummer



**Bebauungsplan Nr. 27b
"Hogschlag",
1. Änderung, "Teilbereich Ost"
Stand November 2022**



Übersichtsplan M. 1:5000

Plan Nr. 1 von 1 Plan	Stadt Wedel	Maßstab: 1:1000
bearbeitet: Ho	Stadt- und Landschaftsplanung	
gezeichnet: AB	L:\Daten_FD_2-61\bauleitplanung\bebauungspläne\bplan27b_1aend\ bplan27b_1aend_ab_30072024.dwg	