

PLANZEICHENERKLÄRUNG
 flächenhafte Vegetationsbestände / Nutzungen

- Acker
- Dauergrünland
- Trockenes/Mageres Grünland (z.T. § 15 a LNatSchG)
- Feuchtwiese (§ 7 (2) Nr. 9 LNatSchG)
- Ruderalfläche, Brache (z.T. § 15 a LNatSchG)
- Röhricht (§ 15 a LNatSchG)
- Niedermoor (§ 15 a LNatSchG)
- Obstbaumwiese
- Garten
- Kiesabbau aktiv / abgeschlossen
- vorwiegend Laubwald
- vorwiegend Nadelwald
- Mischwald
- Bruchwald

punktuell und lineare Landschaftselemente

- Baum, Baumreihe
- Kopfbaum
- Knick, hohe Wertigkeit (§ 15 b LNatSchG)
- Knick, mittlere Wertigkeit (§ 15 b LNatSchG)
- Knick, geringe Wertigkeit (§ 15 b LNatSchG)
- Uferbewuchs
- Feldgehölze, Gehölzstreifen
- Gebüsch

Gewässer

- Teich, Tümpel (i.d.R. § 15 a LNatSchG)
- Bach, Graben

Verkehrflächen

- Straße, befestigter Weg
- unbefestigter Weg
- Spurbahnweg
- Parkplatz

Grünflächen

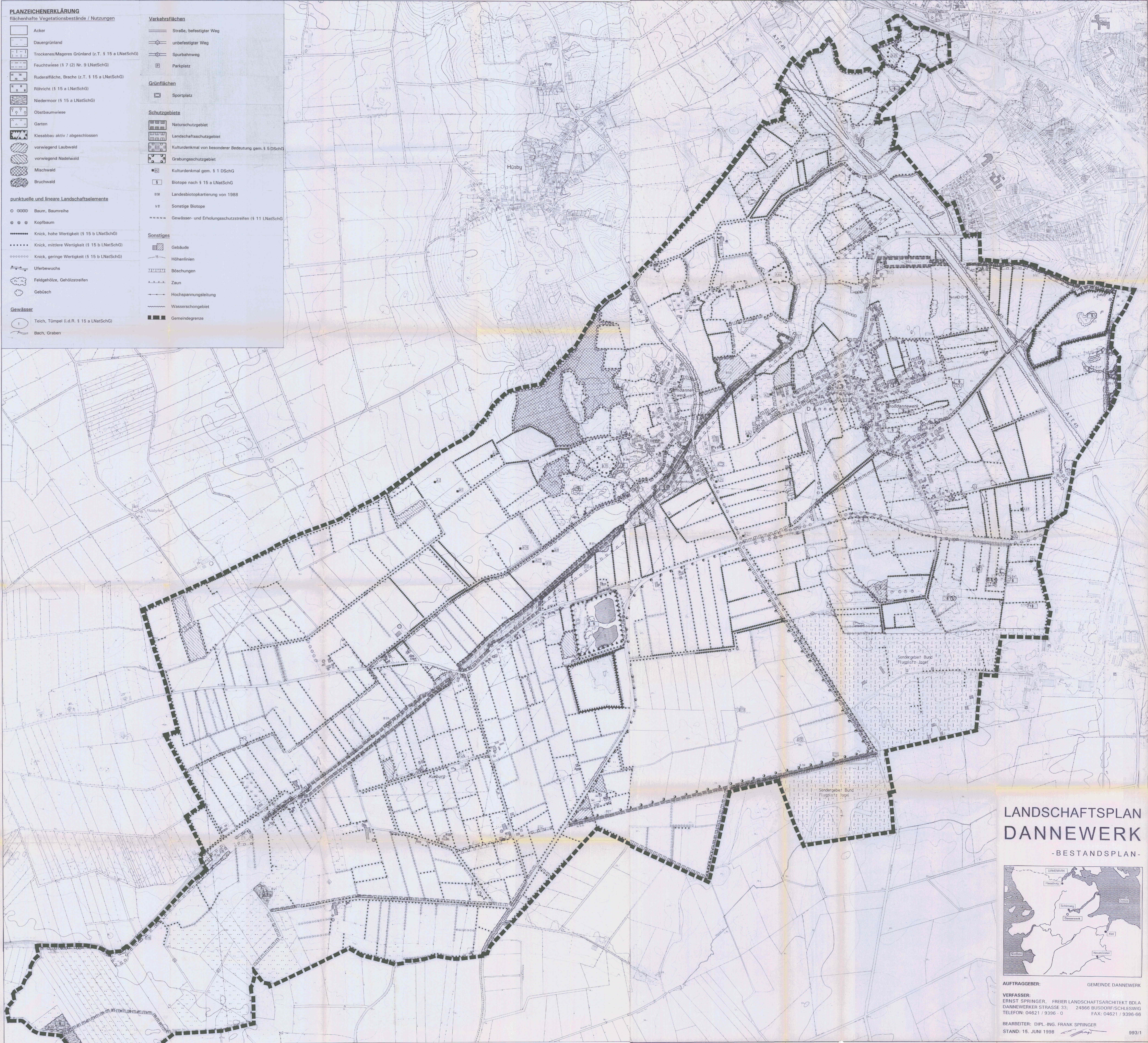
- Sportplatz

Schutzgebiete

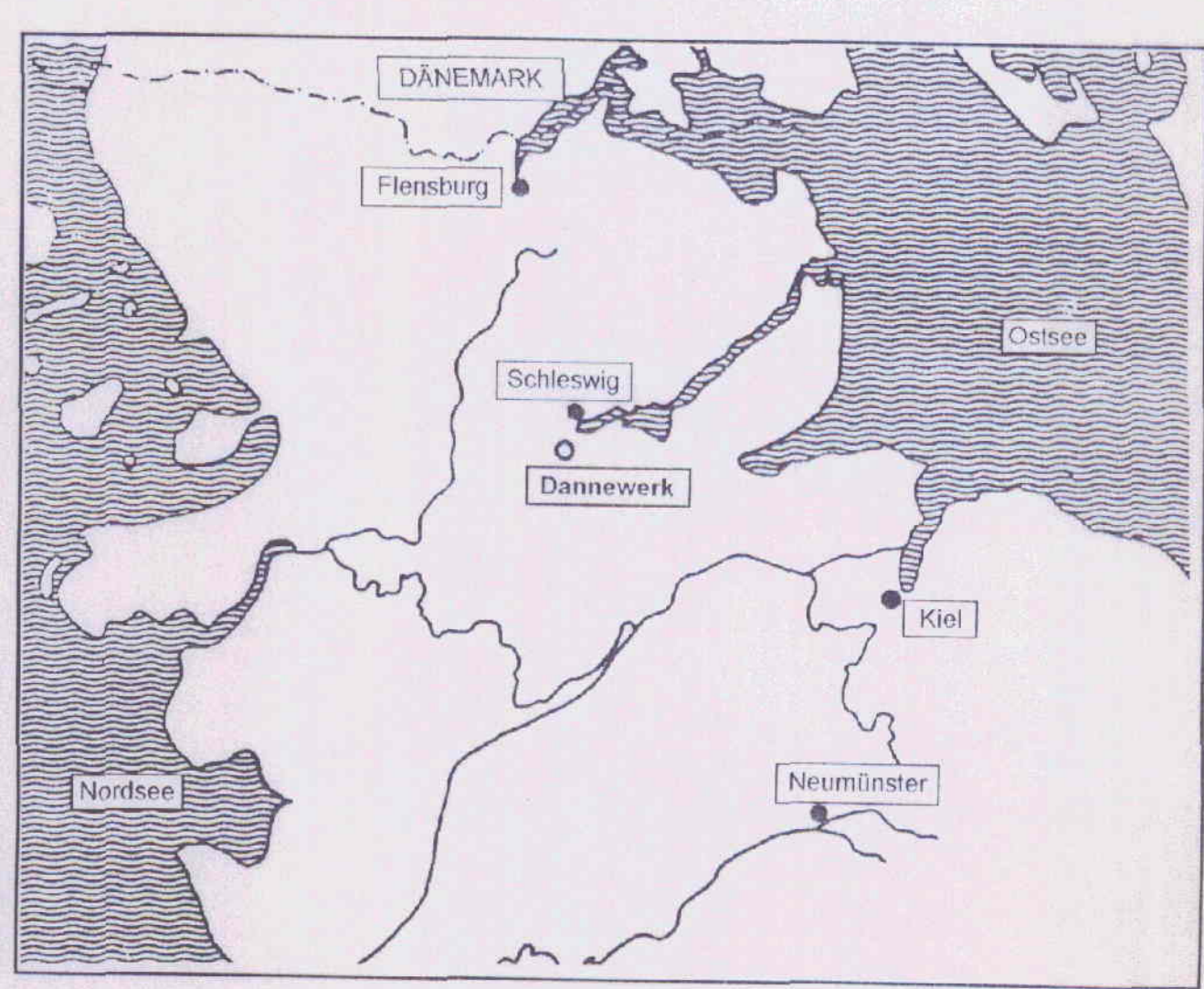
- Naturschutzgebiet
- Landschaftsschutzgebiet
- Kulturdenkmal von besonderer Bedeutung gem. § 5 DSchG
- Grabungsschutzgebiet
- Kulturdenkmal gem. § 1 DSchG
- Biotope nach § 15 a LNatSchG
- Landesbiotopkartierung von 1988
- Sonstige Biotope
- Gewässer- und Erholungsschutzstreifen (§ 11 LNatSchG)

Sonstiges

- Gebäude
- Höhenlinien
- Böschungen
- Zaun
- Hochspannungsleitung
- Wasserschongebiet
- Gemeindegrenze



**LANDSCHAFTSPLAN
 DANNEWERK**
 -BESTANDSPLAN-



AUFTRAGGEBER: GEMEINDE DANNEWERK
 VERFASSTER: ERNST SPRINGER, FREIER LANDSCHAFTSARCHITEKT BDLA
 DANNEWERKER STRASSE 33, 24866 BUSDORF/SCHLESWIG
 TELEFON: 04621 / 9396-0 FAX: 04621 / 9396-66
 BEARBEITER: DIPL.-ING. FRANK SPRINGER
 STAND: 15. JUNI 1998 993/1