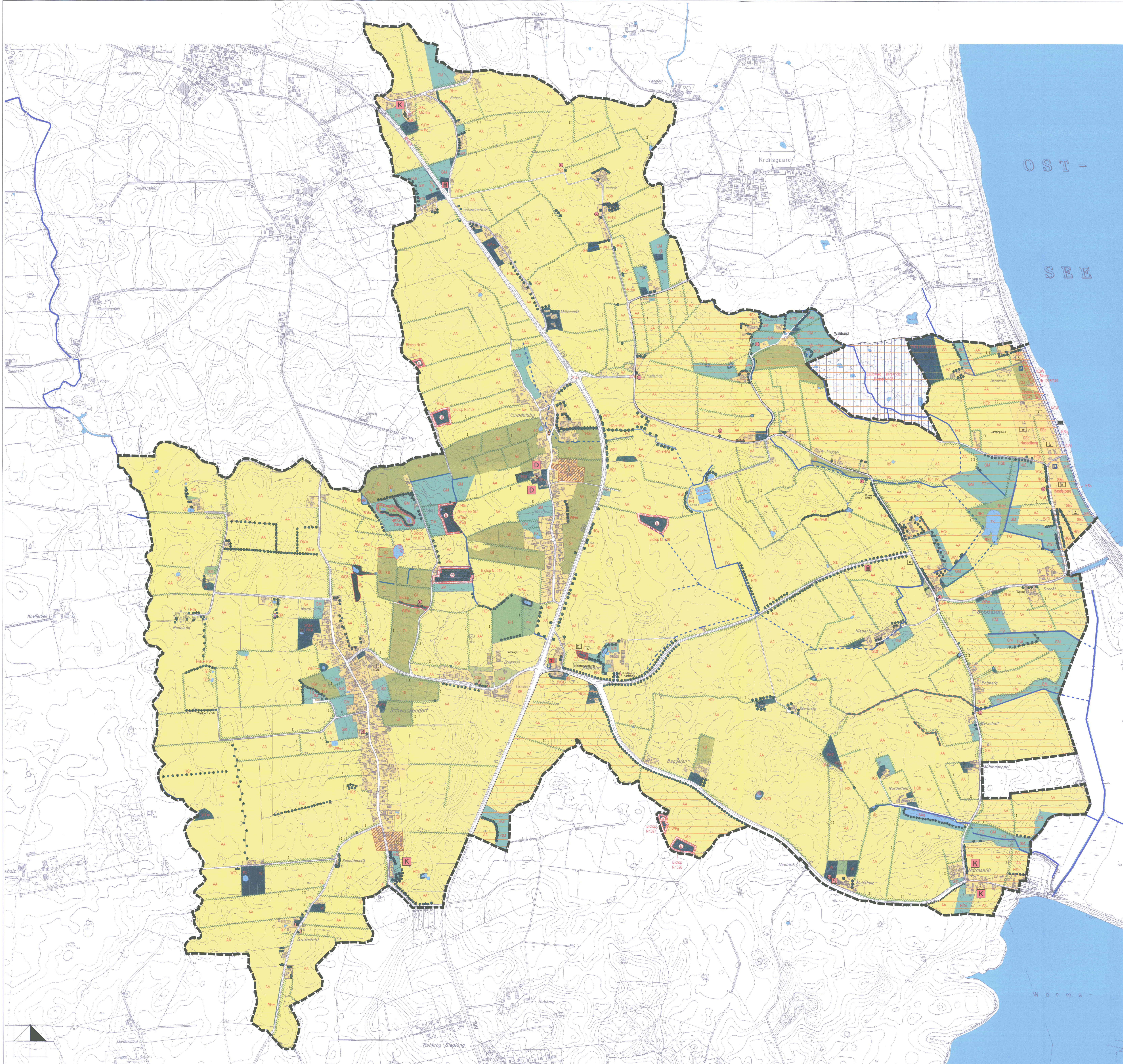


# GEMEINDE HASSELBERG KREIS SCHLESWIG - FLENSBURG LANDSCHAFTSPLAN - BESTANDSPAN



## BIOTOP- UND NUTZUNGSTYPEN

- Landwirtschaftliche Nutzfläche**
- AA Acker
  - AI Artenarme intensivgrünland
  - AM Mesophiles Grünland
  - GF Sonstiges artenreiches Feucht- und Nassgrünland (geschützt nach § 7 Abs. 2 Nr. 9 LNatSchG)

## Röhrichte, Seggenrieder, Hochstaudenfluren

- NRS Landröhricht (geschützt nach § 15a LNatSchG)

## Wälder, Gebüsch, Kleingehölze

- Bodensaure Eichenmischwald
- Artenreiche Laubmischwälder
- Mittelwald
- Weidenfeuchtgebüsch (geschützt nach § 15a LNatSchG)
- Gebüsch feuchter und frischer Standorte
- Eichendominierte Laubwälder
- Erlen - Eschen - Sumpfwald (geschützt nach § 15a LNatSchG)
- Laubholzbestände feuchter bis nasser Standorte
- Sonstige Laubholzbestände
- Laub - Nadelholz - Mischbestände
- Dominante, alte Baum- und Gehölzbestände frischer bis trockener Standorte
- Waldrand
- Gebüsch trockener Standorte

## Gehölze und sonstige Baumstrukturen

- Knick (HW), hochwertig mit typischer Gehölzvegetation (geschützt nach § 15b LNatSchG)
- Knick (HW), mittelwertig (geschützt nach § 15b LNatSchG)
- Knick (HW), gehölzfrei (geschützt nach § 15b LNatSchG)
- Baumreihe
- Einzelbaum/ Baumgruppe
- Einzelbäume
- Dominante Einzelbäume, Baumreihen und Alleen (e > 80 cm)
- Straußwiese
- Sonstiges naturnahes Feldgehölz
- Fließwasserbegleitender Gehölzsaum

## Stillegewässer

- Tümpel (geschützt nach § 15a LNatSchG)
- Kleingewässer (geschützt nach § 15a LNatSchG)
- Klärschlamm / Künstlich überprägte Stillgewässer

## Fließgewässer

- offene Gräben
- verrohrte Gräben

## Heiden, Magerrasen, Binnendünen

- Artenarme Sukzessionsstadien

## Ruderalfluren

- Grünlandbrache mittlere Standorte
- Grünlandbrache

## Siedlungsbiotope

- SB Biotope der besiedelten Bereiche (Hofflächen mit Gebäuden, Gartenflächen)
- Kirche
- Friedhof mit historischen Grünstrukturen
- Alte Villen mit parkartigen Gärten (Mühle Bobeck)
- Garten
- Hoffläche
- Kläranlagen / Rieselfelder
- Sport- und Erholungsanlagen
- Parkplatz
- Panoramablick
- Gedenksteine
- Campingplatz
- Altanlage (AA Nr. 037)

## Infrastruktur

- Wanderweg / Radweg (befestigte Wege Betonspur)
- Straßenverkehrsfläche
- Sonstiger Deich
- Tourist - information Gelling
- Strände
- Strandwall
- Geröllstrand
- Badestrände / -stellen

## Naturschutzrecht

- Flächenhafter gesetzlich geschützter Biotop gemäß Landesbiotopkartierung (§ 15a LNatSchG)
- Punktuell gesetzlich geschützter Biotop (§ 15a LNatSchG)
- Weitere Biotope (§ 15a LNatSchG)
- Naturdenkmal Wulfsloch (1 Eiche Vo von 1961)

## DENKMALSCHUTZ Heutige Kulturlandschaft mit historischen Elementen:

- Eintragungskulturdenkmal (§§ 5 und 6 DSchG)
- Einfaches Kulturdenkmal (§ 1 Abs. 2 DSchG)
- Denkmalgeschützter Baum

## Archaische Denkmäler

- Archaisches Denkmal (§ 9 DSchG)
- Grabnigel mit Nr. des Denkmalbuches
- Denkmäler von besonderer Bedeutung
- Spieskamer
- Klosterwüstung
- Denkmäler mit Nr. der Landesaufnahme (siehe Textteil)

## SIEDLUNG / BEBAUUNG

### Bestand

- Bebauungsplan Nr.2 + Nr.3
- Abgrabungsfläche

## NACHRICHTLICHE ÜBERNAHME

- FFH-Gebiet "1225-355 Fehnholz" (gemeldete Gebiete)
- Landschaftsschutzgebiet "Flemlinger Fröde" gemäß § 18 LNatSchG (Die abtrocknende Haltung der Gemeinde hierzu wird in Kapitel 2.2 III Planung beschrieben)

## SONSTIGE PLANZEICHEN

- Gemeindegrenze

PROJEKT:	Landschaftsplan der Gemeinde Hasselberg, Kreis Schleswig-Flensburg		
PLANKINHALT:	Bestandsplan Genehmigungsfähige Planfassung		
PROJEKT-NR.:	HB01	ANLAGE:	1.1
MASSSTAB:	1 : 5.000	STAND:	2006-11-20
BEARBEITET:	Freischaffende Landschaftsarchitektin Sarina Engels-Wibling Büro für Garten- und Landschaftsplanung Nordenstraße 17 25613 Husum Telefon: (04841) 77 99 06 satina.engels@contina.de		
	Gartenweg 5 25690 Süd-See Telefon: (04851) 92 95 96 Fax: (04851) 23 95 63		