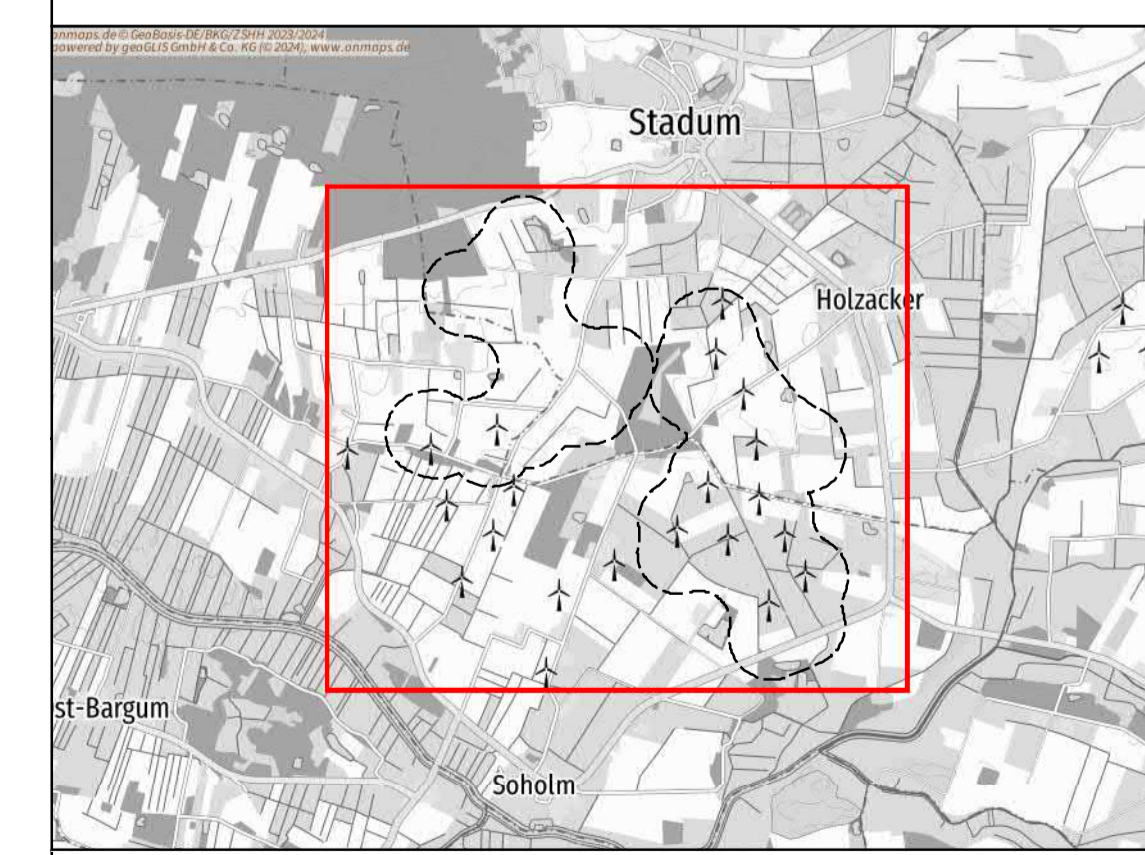


Cimberg Erweiterung Stadum Süd Biotoptypenkartierung 2024

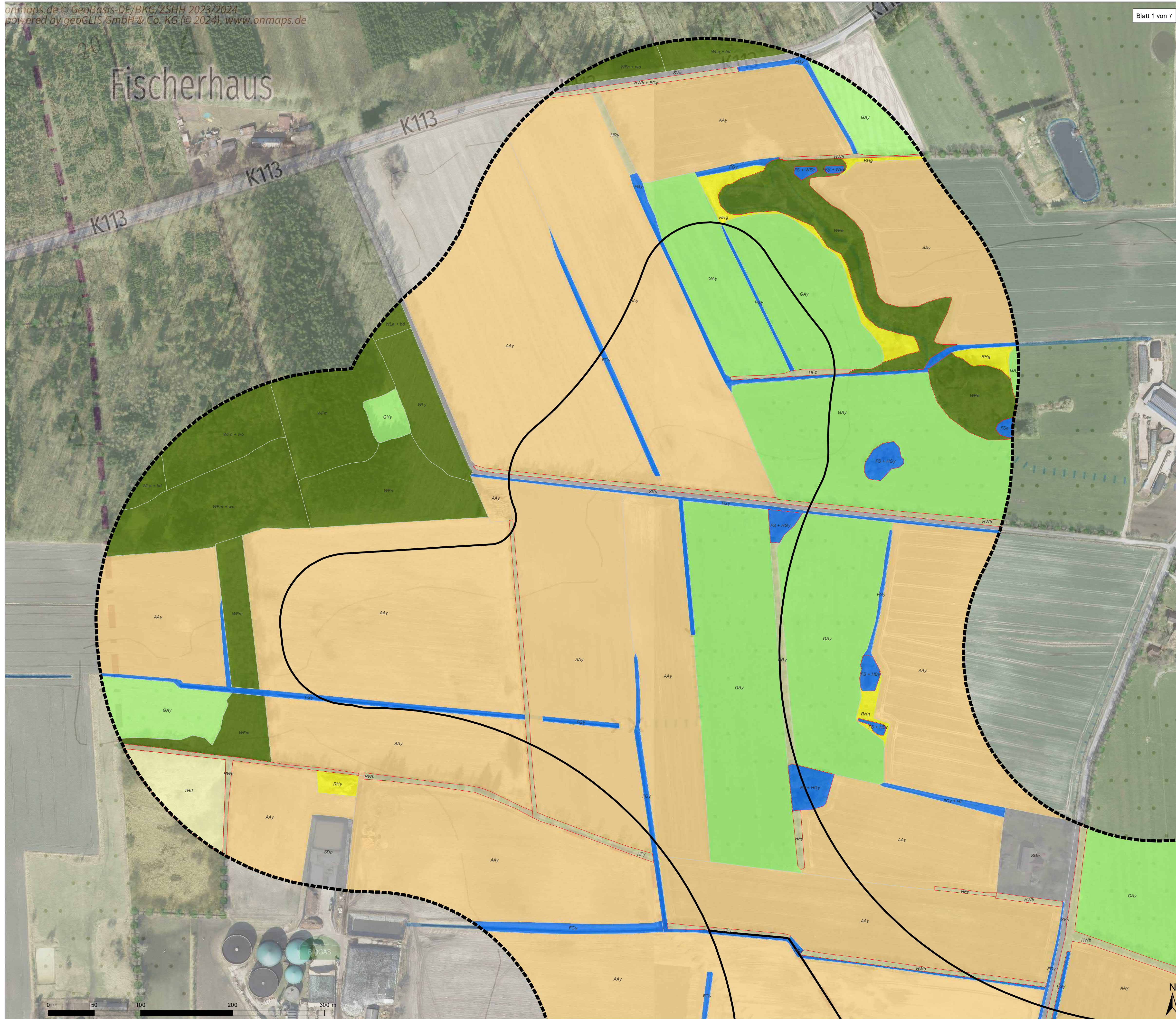
- Projektgebiet
- Untersuchungsgebiet
- Biotoptypen
- gesetzl. gesch. Biotop

Code	Biotoptyp	Wertstufe	Schutz
AAy	Intensivacker	1	-
FGI	Graben ohne regelmäßige Wasserführung	3	-
Fgy	Sonstiger Graben	3	-
FKy	Sonstiges Kleingewässer	3	§30
FS	Größeres Stillgewässer	5	§30
FS + HGy	Größeres Stillgewässer + Sonstiges Feldgehölz	5	§30
FSe	Eutrophes Stillgewässer	5	§30
FSy	Sonstiges Stillgewässer	5	§30
GAY	Artenarmes Wirtschaftsgrünland	2	-
GMt + XBb	Mesop. Flachlandmähwiese trock. St. + Binnendüne	4	§30
GNm	Mäßig nährstoffreiches Nassgrünland	4	§30
GYf	Artenarmes/mäßig artenreiches Feuchtgrünland	3	-
GYy	Mäßig artenreiches Wirtschaftsgrünland	2	-
HBy	Sonstiges Gebüsch	3	-
HEy	Sonstiges heimisches Laubgehölz	3	-
HFb	Baumhecke	3	§30
HFy	Typische Feldhecke	3	§30
HFz	Sonstige Feldhecke	3	§30
HGn	Feldgehölz mit hohem Nadelholzanteil	2	-
HRn	Baumreihe aus Nadelhölzern	3	-
HRy	Baumreihe aus heimischen Laubbäumen	3	-
HWb	Durchgewachsener Knick	3	§30
HWo	Knickwall ohne Gehölze	3	§30
HWy	Typischer Knick	3	§30
HWz	Sonstiger Knick	3	§30
RHg	Ruderales Grasflur	3	-
RHm	Ruderales Staudenflur frischer Standorte	3	-
RHn	Nitrophytenflur	2	-
RHt	Staudenfluren trockener Standorte	3	-
RHy	Sonstige Ruderafläche	3	-
SDe	Einzelhaus und Splittersiedlungen	1	-
SDp	Landwirtschaftliche Produktionsanlage	1	-
SDy	Sonstige Bebauung im Außenbereich	1	-
Slw	Windkraftanlage	1	-
SVh	Verkehrsfächenbegleitgrün mit Bäumen	3	-
SVo	Verkehrsfächenbegleitgrün ohne Gehölze	2	-
SVp	Spurplattweg	0	-
SVs	Vollversiegelte Verkehrsfläche	0	-
SVt	Teilversiegelte Verkehrsfläche	0	-
SVu	Unversiegelter Weg mit/ohne Vegetation, Triftrasen	0	-
TBd	Binnendüne (Degenerationsstadien von Trocken-/Zwergstrauchv.)	5	-
THd	Vergastete Sandheide	5	§30
WBw	Weiden-Buchwald	4	§30
WEe	Erlen-Eschen-Sumpfwald	5	§30
WFM	Mischwald	3-4	-
WFn	Nadelholzforst	2-3	-
WLa	Drahtschmielen-Buchenwald	4	-
WLq	Eichenwald & Eichen-Buchenwald auf bodens. frischen St.	5	-
WLS	Wald-/Forstfläche auf bodens. St. mit Später Traubkirsche	3	-
WLy	Sonstiger Laubwald auf bodensauren Standorten	4-5	-

Zusatzcodes: bd = bis 40 cm Umfang, bj = bis 1,5 m Höhe, fa = Tümpel, gw = beweidet, vg = Ufer mit Gehölzen, wo = Kahlschlag, wx = Kahlschlag mit Überhältern (gebietsfremd), wz = Windwurffläche.
 Wertstufe: 0 = Straßenverkehrsflächen, 1 = geringe Bedeutung, 2 = mäßige Bedeutung, 3 = mittlere Bedeutung, 4 = hohe Bedeutung, 5 = sehr hohe Bedeutung (Orientierungsrahmen Straßenbau 2004).
 § 30 = gesetzlich geschütztes Biotop nach § 30 BNatSchG in Verbindung mit 21 § L NatSchG, - = kein Schutzstatus.



Datum: Oktober 2024 Maßstab: 1:6.000 Blattgröße: DIN A1
 Kartengrundlage: DOP20 Schleswig-Holstein

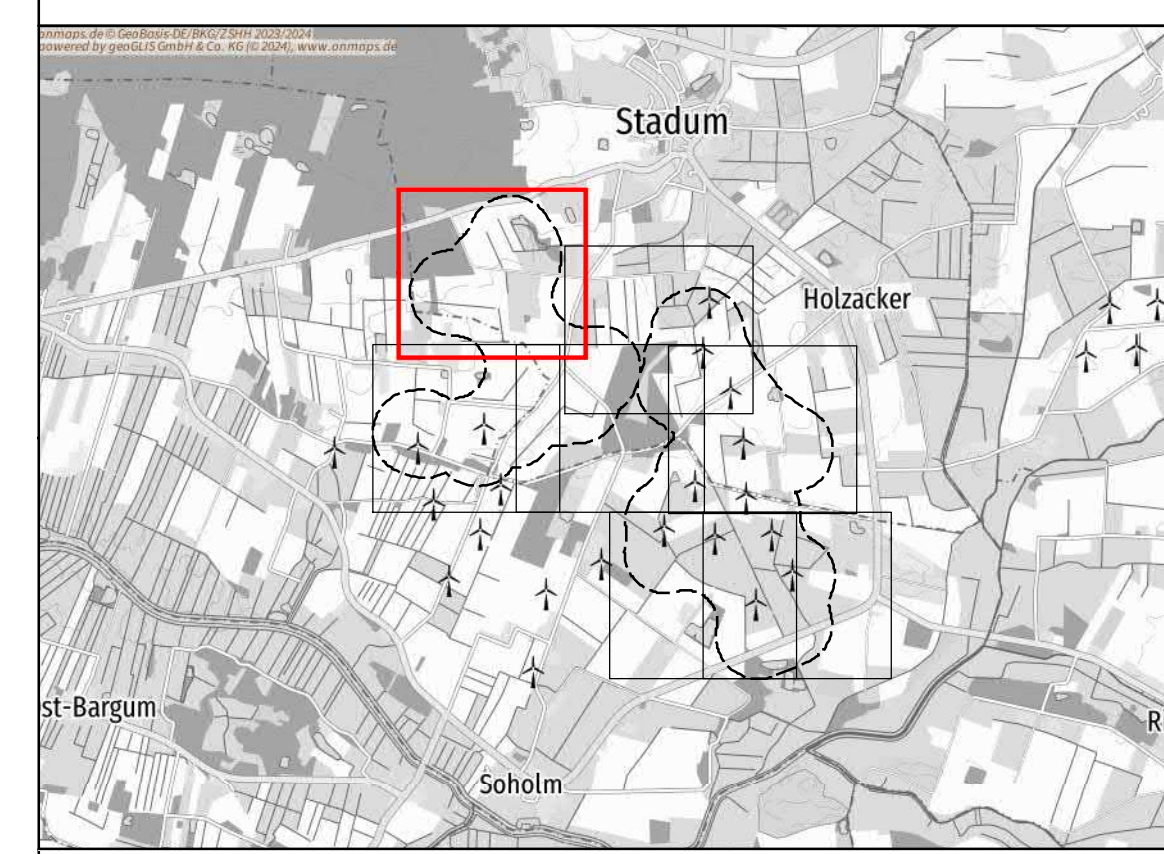


Cimbergry Erweiterung Stadum Süd Biotoptypenkartierung 2024

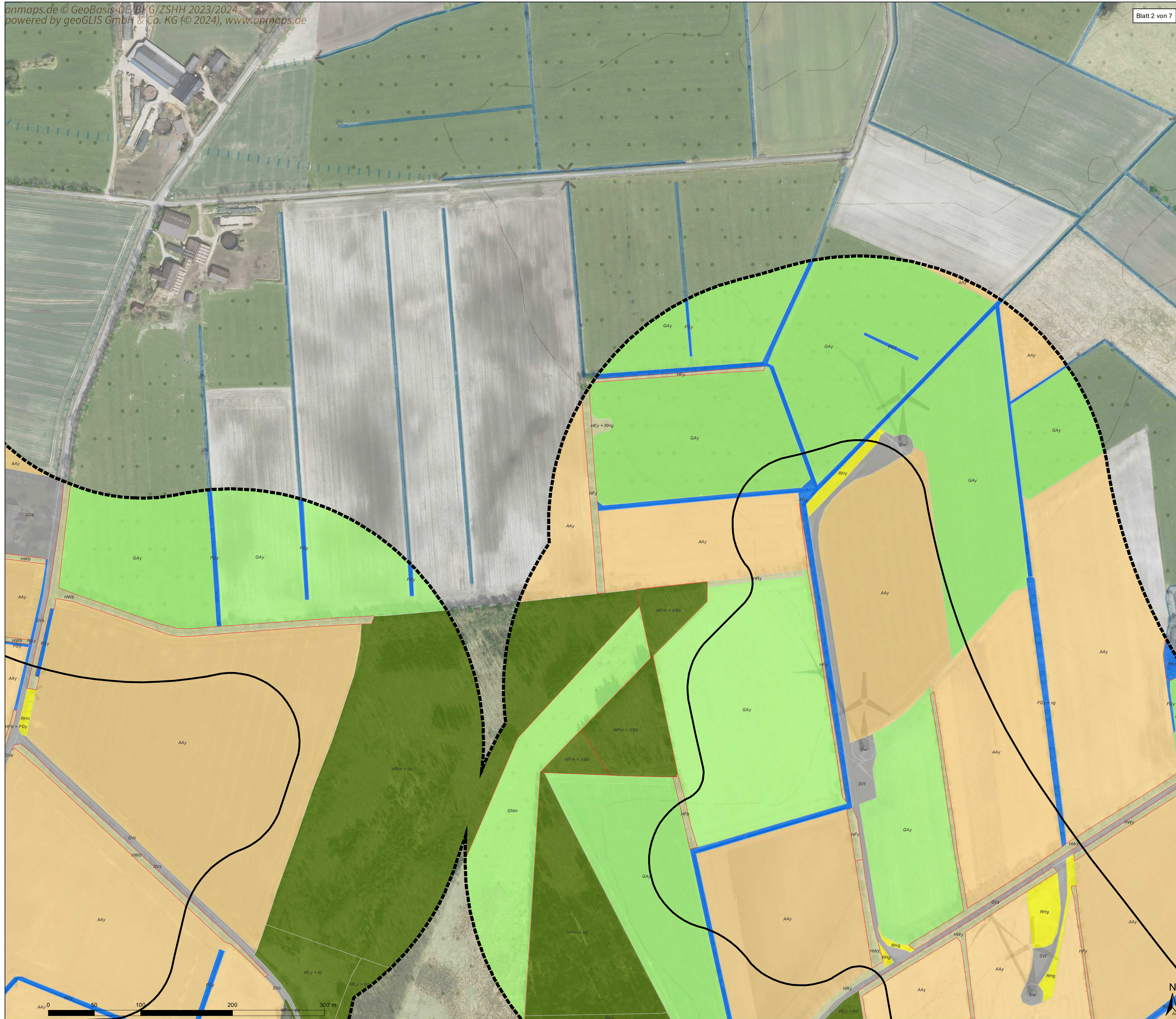
- Projektgebiet
- Untersuchungsgebiet
- Biotoptypen
- gesetzl. gesch. Biotop

Code	Biotoptyp	Wertstufe	Schutz
AAY	Intensivacker	1	-
FGI	Graben ohne regelmäßige Wasserführung	3	-
FGy	Sonstiger Graben	3	-
FKy	Sonstiges Kleingewässer	3	§30
FS	Größeres Stillgewässer	5	§30
FS + HGy	Größeres Stillgewässer + Sonstiges Feldgehölz	5	§30
FSe	Eutrophes Stillgewässer	5	§30
FSy	Sonstiges Stillgewässer	5	§30
GAY	Artenarmes Wirtschaftsgrünland	2	-
GMT + XJB	Mesop. Flachlandmähwiese trock. St. + Binnendüne	4	§30
GNm	Mäßig nährstoffreiches Nassgrünland	4	§30
GYf	Artenarmes/mäßig artenreiches Feuchtgrünland	3	-
GYy	Mäßig artenreiches Wirtschaftsgrünland	2	-
HBY	Sonstiges Gebüsch	3	-
HEy	Sonstiges heimisches Laubgehölz	3	-
HFb	Baumhecke	3	§30
HFy	Typische Feldhecke	3	§30
HFz	Sonstige Feldhecke	3	§30
HGn	Feldgehölz mit hohem Nadelholzanteil	2	-
HRn	Baumreihe aus Nadelhölzern	3	-
HRy	Baumreihe aus heimischen Laubbäumen	3	-
HWb	Durchgewachsener Knick	3	§30
HWo	Knickwall ohne Gehölze	3	§30
HWy	Typischer Knick	3	§30
HWz	Sonstiger Knick	3	§30
RHg	Ruderales Grasflur	3	-
RHm	Ruderales Staudenflur frischer Standorte	3	-
RHn	Nitrophytenflur	2	-
RHt	Staudenfluren trockener Standorte	3	-
RHy	Sonstige Ruderafläche	3	-
SDe	Einzelhaus und Splittersiedlungen	1	-
SDp	Landwirtschaftliche Produktionsanlage	1	-
SDy	Sonstige Bebauung im Außenbereich	1	-
Slw	Windkraftanlage	1	-
SVn	Verkehrsflächenbegleitgrün mit Bäumen	3	-
SVo	Verkehrsflächenbegleitgrün ohne Gehölze	2	-
SVp	Spurplattenweg	0	-
SVs	Vollversiegelte Verkehrsfläche	0	-
SVL	Teilversiegelte Verkehrsfläche	0	-
SVu	Unversiegelter Weg mit/ohne Vegetation, Trittrassen	0	-
TBd	Binnendüne (Degenerationsstadien von Trocken-/Zwergstrauchv.)	5	-
THd	Vergastete Sandheide	5	§30
WBw	Weiden-Bruchwald	4	§30
WEe	Erlen-Eschen-Sumpfwald	5	§30
WFn	Mischwald	3 - 4	-
WLa	Nadelholzforst	2 - 3	-
WLi	Drahtschmielen-Buchenwald	4	-
WLq	Eichenwald & Eichen-Buchenwald auf bodens. frischen St.	5	-
WLn	Wald-/Forstfläche auf bodens. St. mit Später Traubkirsche	3	-
WLy	Sonstiger Laubwald auf bodensauren Standorten	4 - 5	-

Zusatzcodes: bd = bis 40 cm Umfang, bj = bis 1,5 m Höhe, fa = Tümpel, gw = beweidet, vg = Ufer mit Gehölzen, wo = Kahlschlag, wx = Kahlschlag mit Überhältern (gebietsfremd), wz = Windwurffläche.
 Wertstufe: 0 = Straßenverkehrsflächen, 1 = geringe Bedeutung, 2 = mäßige Bedeutung, 3 = mittlere Bedeutung, 4 = hohe Bedeutung, 5 = sehr hohe Bedeutung (Orientierungsrahmen Straßenbau 2004).
 § 30 = gesetzlich geschütztes Biotop nach § 30 BNatSchG in Verbindung mit 21 § LNatSchG, - = kein Schutzstatus.



Datum: Oktober 2024 Maßstab: 1:2.000 Blattgröße: DIN A1
 Kartengrundlage: DOP20 Schleswig-Holstein

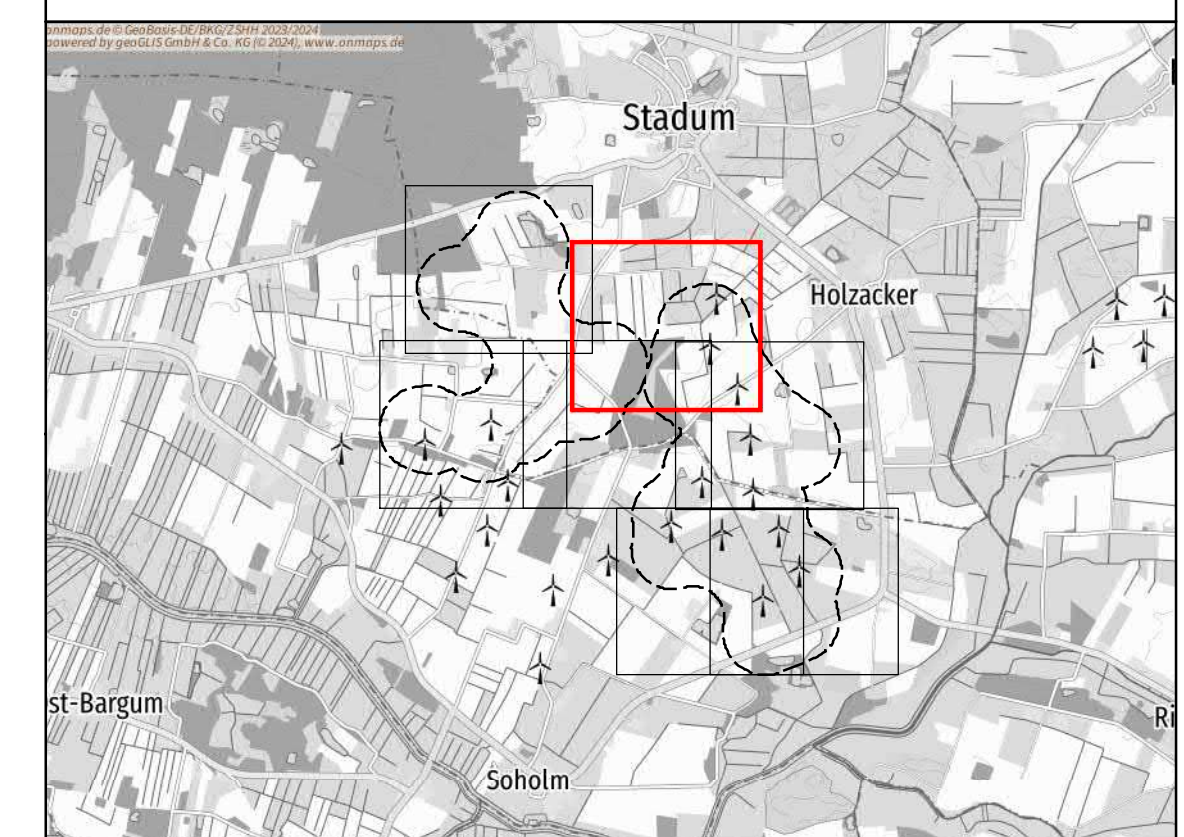


Cimbergry Erweiterung Stadum Süd Biotoptypenkartierung 2024

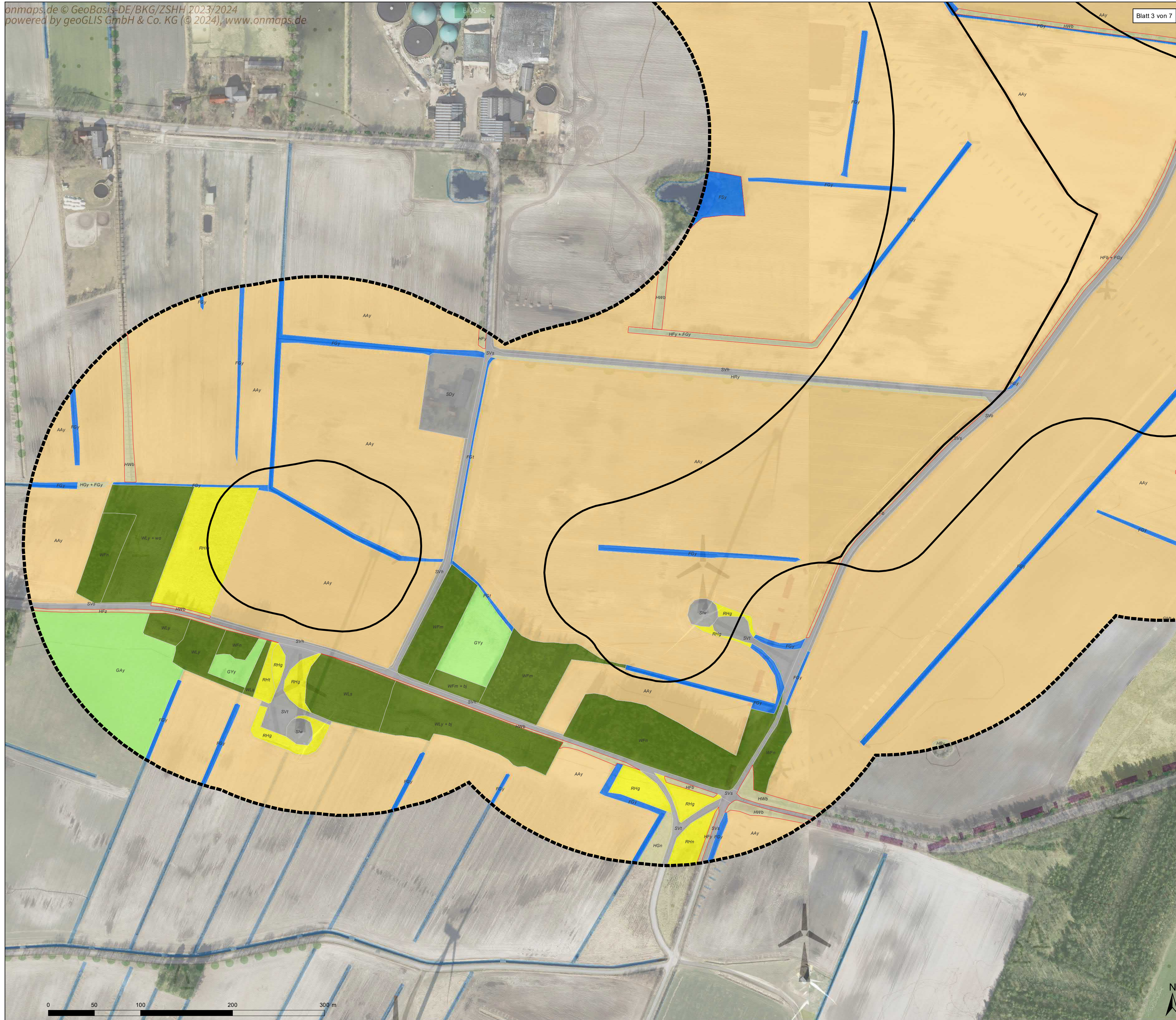
- Projektgebiet
- Untersuchungsgebiet
- Biotoptypen
- gesetzl. gesch. Biotop

Code	Biotoptyp	Wertstufe	Schutz
AAy	Intensivacker	1	-
FGI	Graben ohne regelmäßige Wasserführung	3	-
FGy	Sonstiger Graben	3	-
FKy	Sonstiges Kleingewässer	3	\$30
FS	Größeres Stillgewässer	5	\$30
FS + HGy	Größeres Stillgewässer + Sonstiges Feldgehölz	5	\$30
FSe	Eutrophes Stillgewässer	5	\$30
FSy	Sonstiges Stillgewässer	5	\$30
GAY	Artenarmes Wirtschaftsgrünland	2	-
GMT + XBb	Mesop. Flachlandmähwiese trock. St. + Binnendüne	4	\$30
GNm	Mäßig nährstoffreiches Nassgrünland	4	\$30
GYf	Artenarmes/mäßig artenreiches Feuchtgrünland	3	-
GYy	Mäßig artenreiches Wirtschaftsgrünland	2	-
HBy	Sonstiges Gebüsch	3	-
HEy	Sonstiges heimisches Laubgehölz	3	-
HFb	Baumhecke	3	\$30
HFy	Typische Feldhecke	3	\$30
HFz	Sonstige Feldhecke	3	\$30
HGn	Feldgehölz mit hohem Nadelholzanteil	2	-
HRn	Baumreihe aus Nadelhölzern	3	-
HRy	Baumreihe aus heimischen Laubbäumen	3	-
HWb	Durchgewachsener Knick	3	\$30
HWo	Knickwall ohne Gehölze	3	\$30
HWy	Typischer Knick	3	\$30
HWz	Sonstiger Knick	3	\$30
RHg	Ruderales Grasflur	3	-
RHm	Ruderales Staudenflur frischer Standorte	3	-
RHn	Nitrophytenflur	2	-
RHt	Staudenfluren trockener Standorte	3	-
RHy	Sonstige Ruderafläche	3	-
SDe	Einzelhaus und Splittersiedlungen	1	-
SDp	Landwirtschaftliche Produktionsanlage	1	-
SDy	Sonstige Bebauung im Außenbereich	1	-
Slw	Windkraftanlage	1	-
SVh	Verkehrsflächenbegleitgrün mit Bäumen	3	-
SVo	Verkehrsflächenbegleitgrün ohne Gehölze	2	-
SVp	Spurplattenweg	0	-
SVs	Vollversiegelte Verkehrsfläche	0	-
SVL	Teilversiegelte Verkehrsfläche	0	-
SVu	Unversiegelter Weg mit/ohne Vegetation, Trittrassen	0	-
TBd	Binnendüne (Degenerationsstadien von Trocken-Zwergstrauchv.)	5	-
THd	Vergraste Sandheide	5	\$30
WBw	Weiden-Bruchwald	4	\$30
WEe	Erlen-Eschen-Sumpfwald	5	\$30
Wfm	Mischwald	3 - 4	-
WFn	Nadelholzforst	2 - 3	-
WLa	Drahtschmielen-Buchenwald	4	-
WLq	Eichenwald & Eichen-Buchenwald auf bodens. frischen St.	5	-
WLa	Wald-/Forstfläche auf bodens. St. mit Später Traubkirsche	3	-
WLy	Sonstiger Laubwald auf bodensauren Standorten	4 - 5	-

Zusatzcodes: bd = bis 40 cm Umfang, bj = bis 1,5 m Höhe, fa = Tümpel, gw = beweidet, vg = Ufer mit Gehölzen, wo = Kahlschlag, wx = Kahlschlag mit Überhältern (gebetsfremd), wz = Windwurffläche.
 Wertstufe: 0 = Straßenverkehrsflächen, 1 = geringe Bedeutung, 2 = mäßige Bedeutung, 3 = mittlere Bedeutung, 4 = hohe Bedeutung, 5 = sehr hohe Bedeutung (Orientierungsrahmen Straßenbau 2004).
 § 30 = gesetzlich geschütztes Biotop nach § 30 BNatSchG in Verbindung mit 21 § LNatSchG, - = kein Schutzstatus.



Datum: Oktober 2024 Maßstab: 1:2.000 Blattgröße: DIN A1
 Kartengrundlage: DOP20 Schleswig-Holstein



Cimbergry Erweiterung Stadum Süd Biotoptypenkartierung 2024

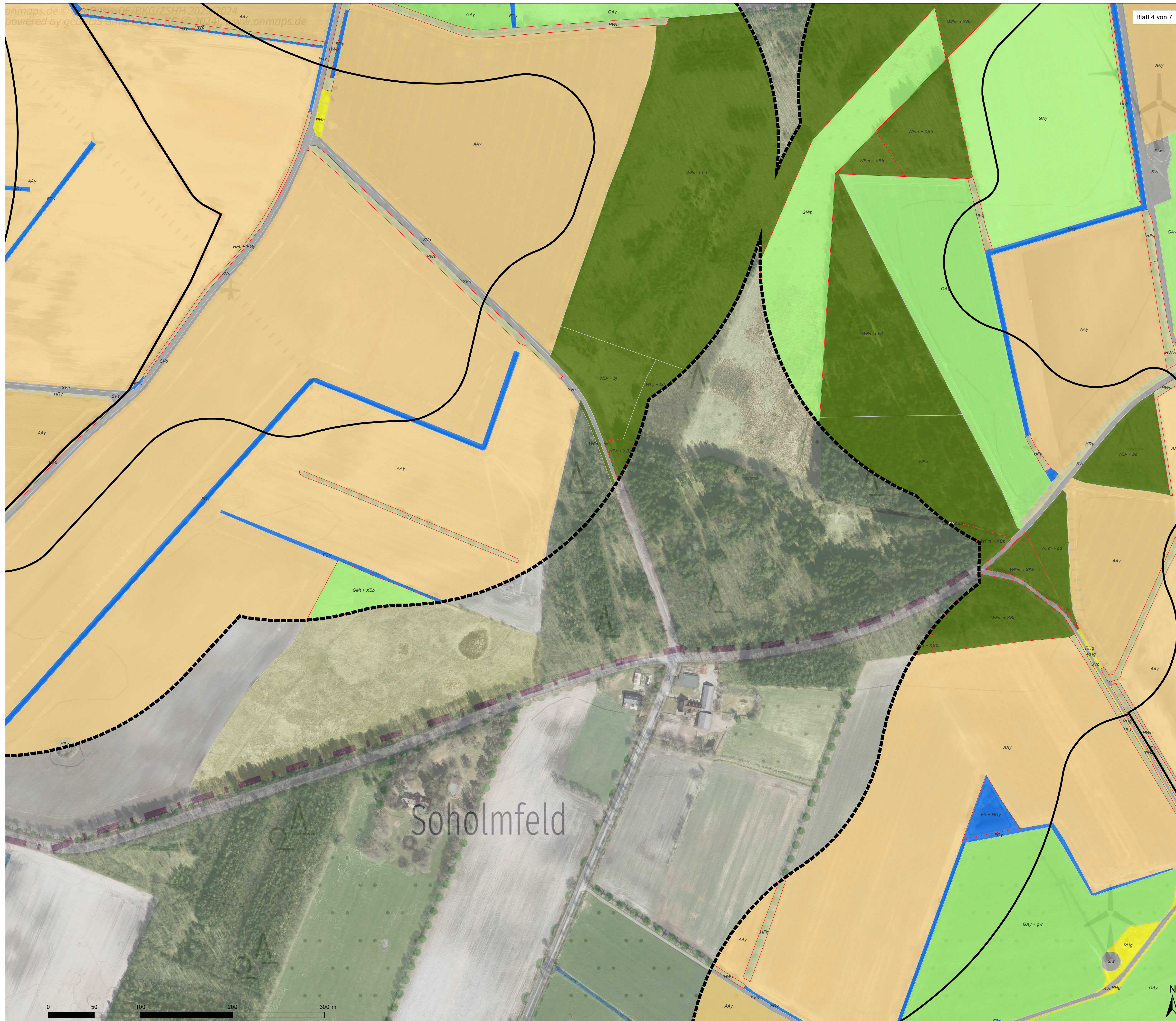
- Projektgebiet
- Untersuchungsgebiet
- Biotoptypen
- gesetzl. gesch. Biotop

Code	Biotoptyp	Wertstufe	Schutz
AAy	Intensivacker	1	-
FGI	Graben ohne regelmäßige Wasserführung	3	-
Fgy	Sonstiger Graben	3	-
FKy	Sonstiges Kleingewässer	3	§30
FS	Größeres Stillgewässer	5	§30
FS + HGy	Größeres Stillgewässer + Sonstiges Feldgehölz	5	§30
FSe	Eutrophes Stillgewässer	5	§30
FSy	Sonstiges Stillgewässer	5	§30
GAY	Artenarmes Wirtschaftsgrünland	2	-
GMT + XBb	Mesop. Flachlandmähwiese trock. St. + Binnendüne	4	§30
GNm	Mäßig nährstoffreiches Nassgrünland	4	§30
GYf	Artenarmes/mäßig artenreiches Feuchtgrünland	3	-
GYy	Mäßig artenreiches Wirtschaftsgrünland	2	-
HBy	Sonstiges Gebüsch	3	-
HEy	Sonstiges heimisches Laubgehölz	3	-
HFb	Baumhecke	3	§30
HFy	Typische Feldhecke	3	§30
HFz	Sonstige Feldhecke	3	§30
HGn	Feldgehölz mit hohem Nadelholzanteil	2	-
HRn	Baumreihe aus Nadelhölzern	3	-
HRy	Baumreihe aus heimischen Laubbäumen	3	-
HWb	Durchgewachsener Knick	3	§30
HWo	Knickwall ohne Gehölze	3	§30
HWy	Typischer Knick	3	§30
HWz	Sonstiger Knick	3	§30
RHg	Ruderales Grasflur	3	-
RHm	Ruderales Staudenflur frischer Standorte	3	-
Rhn	Nitrophytenflur	2	-
RHt	Staudenfluren trockener Standorte	3	-
RHy	Sonstige Ruderafläche	3	-
SDe	Einzelhaus und Splittersiedlungen	1	-
SDp	Landwirtschaftliche Produktionsanlage	1	-
SDy	Sonstige Bebauung im Außenbereich	1	-
Slw	Windkraftanlage	1	-
SVh	Verkehrsflächenbegleitgrün mit Bäumen	3	-
SVo	Verkehrsflächenbegleitgrün ohne Gehölze	2	-
SVp	Spurplattenweg	0	-
SVs	Vollversiegelte Verkehrsfläche	0	-
SVI	Teilversiegelte Verkehrsfläche	0	-
SVu	Unversiegelter Weg mit/ohne Vegetation, Trittrassen	0	-
TBd	Binnendüne (Degenerationsstadien von Trocken-Zwergstrauchv.)	5	-
THd	Vergraste Sandheide	5	§30
WBw	Weiden-Bruchwald	4	§30
WEe	Erlen-Eschen-Sumpfwald	5	§30
WFn	Mischwald	3 - 4	-
WLa	Nadelholzforst	2 - 3	-
WLq	Drahtschmielen-Buchenwald	4	-
WLs	Eichenwald & Eichen-Buchenwald auf bodens. frischen St.	5	-
WLa	Wald-/Forstfläche auf bodens. St. mit Später Traubkirsche	3	-
WLy	Sonstiger Laubwald auf bodensauren Standorten	4 - 5	-

Zusatzcodes: bd = bis 40 cm Umfang, bj = bis 1,5 m Höhe, fa = Tümpel, gw = beweidet, vg = Ufer mit Gehölzen, wo = Kahlschlag, wx = Kahlschlag mit Überhältern (gebetsfremd), wz = Windwurffläche.
 Wertstufe: 0 = Straßenverkehrsflächen, 1 = geringe Bedeutung, 2 = mäßige Bedeutung, 3 = mittlere Bedeutung, 4 = hohe Bedeutung, 5 = sehr hohe Bedeutung (Orientierungsrahmen Straßenbau 2004).
 § 30 = gesetzlich geschütztes Biotop nach § 30 BNatSchG in Verbindung mit 21 § L NatSchG, - = kein Schutzstatus.



Datum: Oktober 2024 Maßstab: 1:2.000 Blattgröße: DIN A1
 Kartengrundlage: DOP20 Schleswig-Holstein



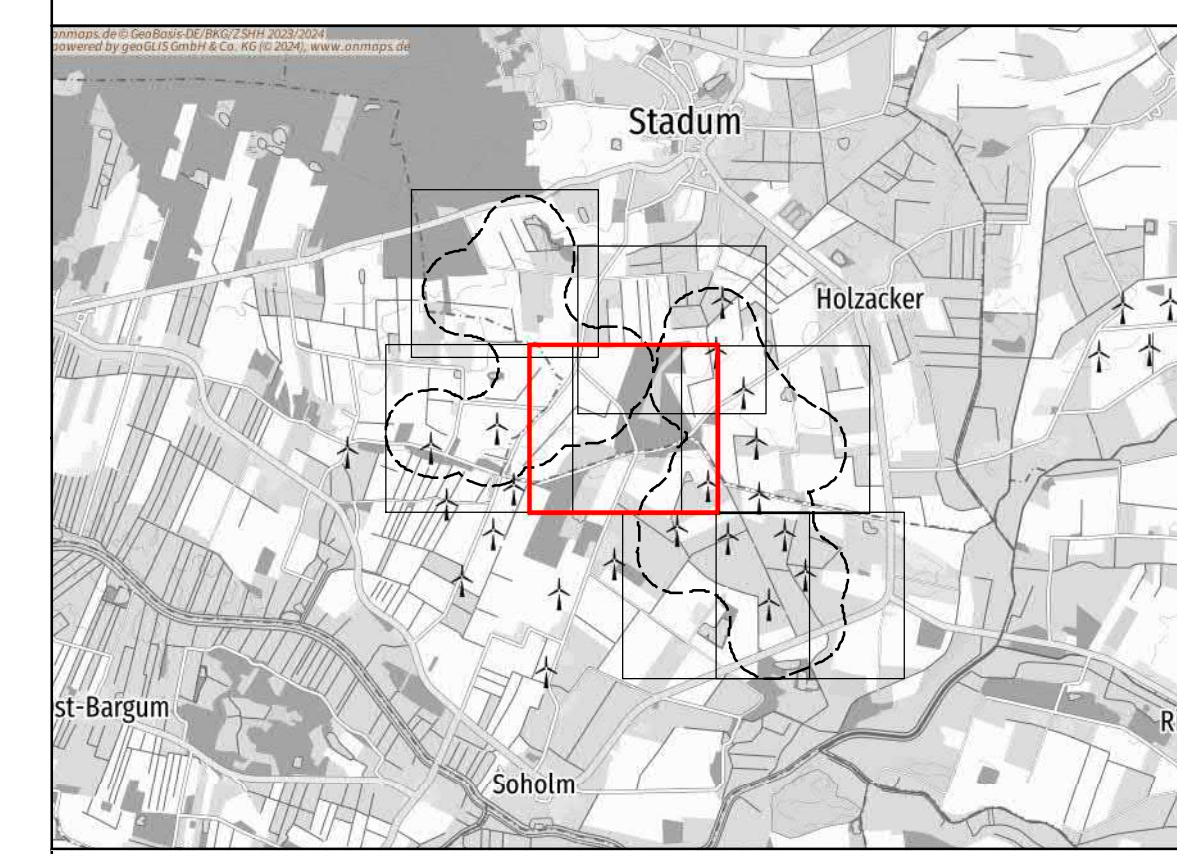
Blatt 4 von 7

Cimbergry Erweiterung Stadum Süd Biotoptypenkartierung 2024

- Projektgebiet
- Untersuchungsgebiet
- Biotoptypen
- gesetzl. gesch. Biotop

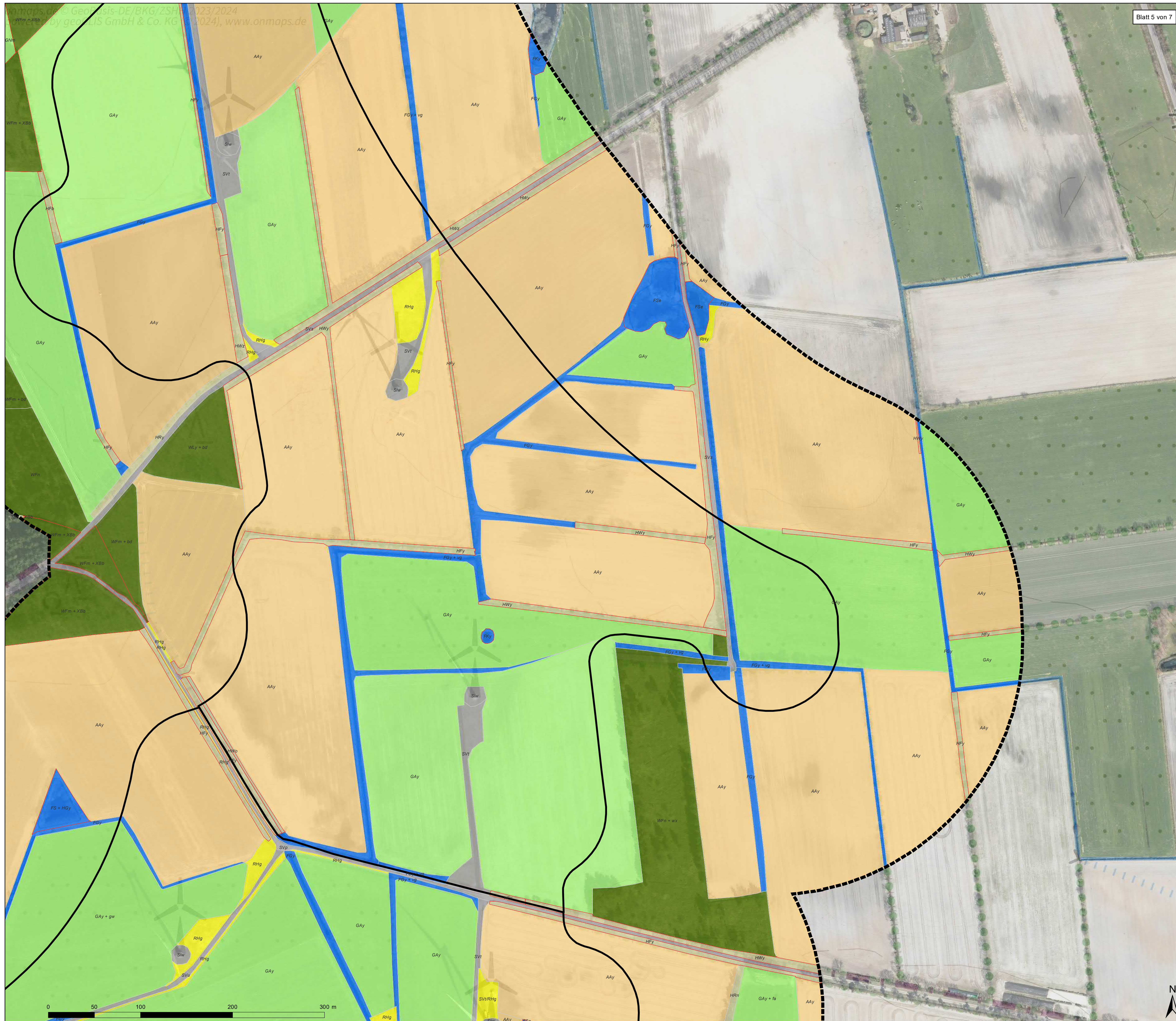
Code	Biotoptyp	Wertstufe	Schutz
AAY	Intensivacker	1	-
FGI	Graben ohne regelmäßige Wasserführung	3	-
FGy	Sonstiger Graben	3	-
FKy	Sonstiges Kleingewässer	3	§30
FS	Größeres Stillgewässer	5	§30
FS + HGy	Größeres Stillgewässer + Sonstiges Feldgehölz	5	§30
FSy	Eutrophes Stillgewässer	5	§30
FSy	Sonstiges Stillgewässer	5	§30
GAY	Artenarmes Wirtschaftsgrünland	2	-
GMT + XBb	Mesop. Flachlandmähwiese trock. St. + Binnendüne	4	§30
GNm	Mäßig nährstoffreiches Nassgrünland	4	§30
GYf	Artenarmes/mäßig artenreiches Feuchtgrünland	3	-
GYy	Mäßig artenreiches Wirtschaftsgrünland	2	-
HBy	Sonstiges Gebüsch	3	-
HEy	Sonstiges heimisches Laubgehölz	3	-
HFb	Baumhecke	3	§30
HFy	Typische Feldhecke	3	§30
HFz	Sonstige Feldhecke	3	§30
HGn	Feldgehölz mit hohem Nadelholzanteil	2	-
HRn	Baumreihe aus Nadelhölzern	3	-
HRy	Baumreihe aus heimischen Laubbäumen	3	-
HWb	Durchgewachsener Knick	3	§30
HWo	Knickwall ohne Gehölze	3	§30
HWy	Typischer Knick	3	§30
HWz	Sonstiger Knick	3	§30
RHg	Ruderales Grasflur	3	-
RHm	Ruderales Staudenflur frischer Standorte	3	-
RHn	Nitrophytenflur	2	-
RHt	Staudenfluren trockener Standorte	3	-
RHy	Sonstige Ruderalfläche	3	-
SDe	Einzelhaus und Splittersiedlungen	1	-
SDp	Landwirtschaftliche Produktionsanlage	1	-
SDy	Sonstige Bebauung im Außenbereich	1	-
Slw	Windkraftanlage	1	-
SVn	Verkehrsflächenbegleitgrün mit Bäumen	3	-
SVo	Verkehrsflächenbegleitgrün ohne Gehölze	2	-
SVp	Spurplattenweg	0	-
SVs	Vollversiegelte Verkehrsfläche	0	-
SVt	Teilversiegelte Verkehrsfläche	0	-
SVu	Unversiegelter Weg mit/ohne Vegetation, Trittrassen	0	-
TBd	Binnendüne (Degenerationsstadien von Trocken-Zwergstrauchv.)	5	-
THd	Vergraste Sandheide	5	§30
WBw	Weiden-Buchwald	4	§30
WEe	Erlen-Eschen-Sumpfwald	5	§30
WFn	Mischwald	3 - 4	-
WFn	Nadelholzforst	2 - 3	-
WLa	Drahtschmielen-Buchenwald	4	-
WLq	Eichenwald & Eichen-Buchenwald auf bodens. frischen St.	5	-
WLs	Wald-/Forstfläche auf bodens. St. mit Später Traubkirsche	3	-
WLy	Sonstiger Laubwald auf bodensauren Standorten	4 - 5	-

Zusatzcodes: bd = bis 40 cm Umfang, bj = bis 1,5 m Höhe, fa = Tümpel, gw = beweidet, vg = Ufer mit Gehölzen, wo = Kahlschlag, wx = Kahlschlag mit Überhältern (gebietsfremd), wz = Windwurffläche.
 Wertstufe: 0 = Straßenverkehrsflächen, 1 = geringe Bedeutung, 2 = mäßige Bedeutung, 3 = mittlere Bedeutung, 4 = hohe Bedeutung, 5 = sehr hohe Bedeutung (Orientierungsrahmen Straßenbau 2004).
 § 30 = gesetzlich geschütztes Biotop nach § 30 BNatSchG in Verbindung mit 21 § LNatSchG, - = kein Schutzstatus.



Datum: Oktober 2024 Maßstab: 1:2.000 Blattgröße: DIN A1
 Kartengrundlage: DOP20 Schleswig-Holstein



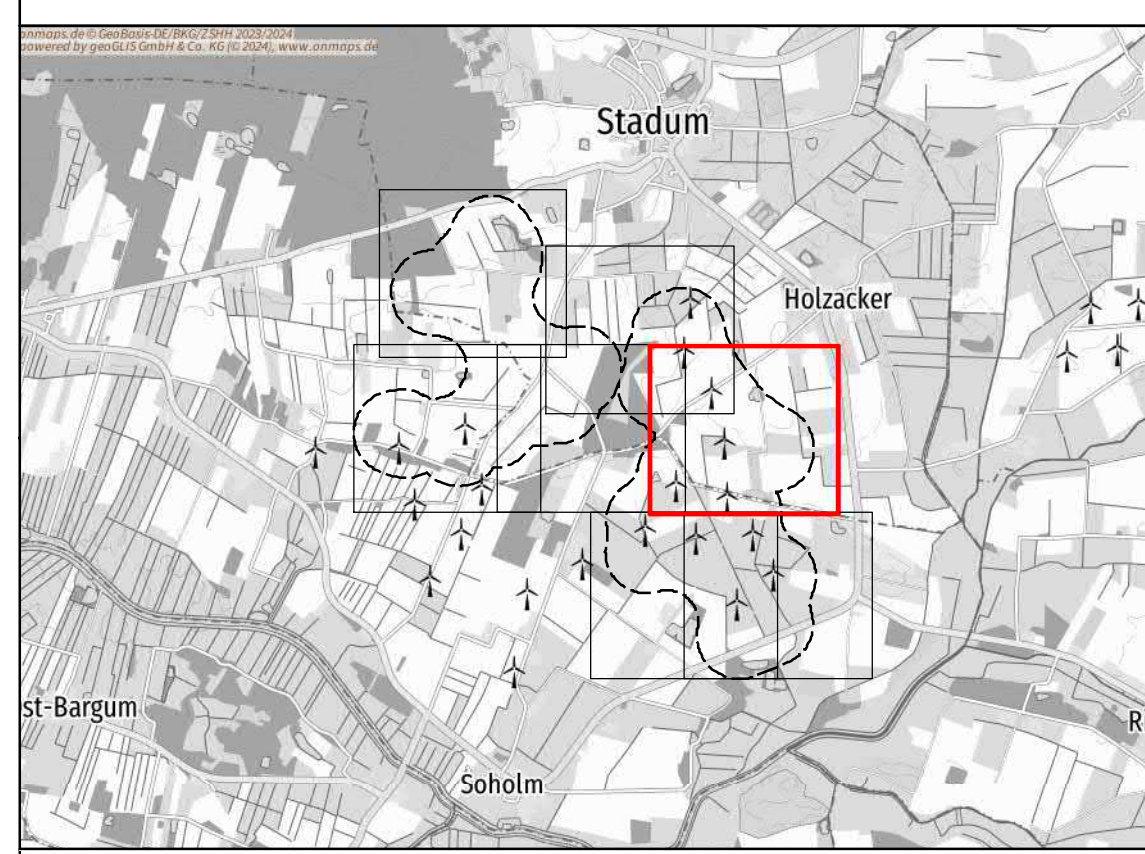


Cimberg Erweiterung Stadum Süd Biotoptypenkartierung 2024

- Projektgebiet
- Untersuchungsgebiet
- Biotoptypen
- gesetzl. gesch. Biotop

Code	Biotoptyp	Wertstufe	Schutz
AAy	Intensivacker	1	-
FGI	Graben ohne regelmäßige Wasserführung	3	-
Fgy	Sonstiges Kleingewässer	3	-
FKy	Sonstiges Kleingewässer	3	\$30
FS	Größeres Stillgewässer	5	\$30
FS + HGy	Größeres Stillgewässer + Sonstiges Feldgehölz	5	\$30
FSe	Eutrophes Stillgewässer	5	\$30
FSy	Sonstiges Stillgewässer	5	\$30
GAy	Artenarmes Wirtschaftsgrünland	2	-
GMt + XBb	Mesop. Flachlandmähwiese trock. St. + Binnendüne	4	\$30
GNm	Mäßig nährstoffreiches Nassgrünland	4	\$30
GYf	Artenarmes/mäßig artenreiches Feuchtgrünland	3	-
GYy	Mäßig artenreiches Wirtschaftsgrünland	2	-
HBy	Sonstiges Gebüsch	3	-
HEy	Sonstiges heimisches Laubgehölz	3	-
Hfb	Baumhecke	3	\$30
HFy	Typische Feldhecke	3	\$30
HFz	Sonstige Feldhecke	3	\$30
HGn	Feldgehölz mit hohem Nadelholzanteil	2	-
HRn	Baumreihe aus Nadelhölzern	3	-
HRy	Baumreihe aus heimischen Laubbäumen	3	-
HWb	Durchgewachsener Knick	3	\$30
HWo	Knickwall ohne Gehölze	3	\$30
HWy	Typischer Knick	3	\$30
HWz	Sonstiger Knick	3	\$30
RHg	Ruderales Grasflur	3	-
RHm	Ruderales Staudenflur frischer Standorte	3	-
Rhn	Nitrotytenflur	2	-
RH	Staudenfluren trockener Standorte	3	-
RHy	Sonstige Ruderafläche	3	-
SDe	Einzelhaus und Splittersiedlungen	1	-
SDp	Landwirtschaftliche Produktionsanlage	1	-
SDy	Sonstige Bebauung im Außenbereich	1	-
Slw	Windkraftanlage	1	-
SVh	Verkehrsfächenbegleitgrün mit Bäumen	3	-
SVo	Verkehrsfächenbegleitgrün ohne Gehölze	2	-
SVp	Spurplattenweg	0	-
SVs	Vollversiegelte Verkehrsfläche	0	-
SVl	Teilversiegelte Verkehrsfläche	0	-
SVu	Unversiegelter Weg mit/ohne Vegetation, Trittrassen	0	-
Tbd	Binnendüne (Degenerationsstadien von Trocken-/Zwergstrauchv.)	5	-
THd	Vergraste Sandheide	5	\$30
WbW	Weiden-Bruchwald	4	\$30
WEe	Erlen-Eschen-Sumpfwald	5	\$30
Wfm	Mischwald	3 - 4	-
Wfn	Nadelholzforst	2 - 3	-
WLa	Drahtschmielen-Buchenwald	4	-
WLq	Eichenwald & Eichen-Buchenwald auf bodens. frischen St.	5	-
Wls	Wald-/Forstfläche auf bodens. St. mit Später Traubkirsche	3	-
Wly	Sonstiger Laubwald auf bodensauren Standorten	4 - 5	-

Zusatzcodes: bd = bis 40 cm Umfang, bj = bis 1,5 m Höhe, fa = Tümpel, gw = beweidet, vg = Ufer mit Gehölzen, wo = Kahlschlag, wx = Kahlschlag mit Überhältern (gebetsfremd), wz = Windwurffläche.
 Wertstufe: 0 = Straßenverkehrsflächen, 1 = geringe Bedeutung, 2 = mäßige Bedeutung, 3 = mittlere Bedeutung, 4 = hohe Bedeutung, 5 = sehr hohe Bedeutung (Orientierungsrahmen Straßenbau 2004).
 § 30 = gesetzlich geschütztes Biotop nach § 30 BNatSchG in Verbindung mit 21 § LNatSchG, - = kein Schutzstatus.



Datum: Oktober 2024 Maßstab: 1:2.000 Blattgröße: DIN A1
 Kartengrundlage: DOP20 Schleswig-Holstein

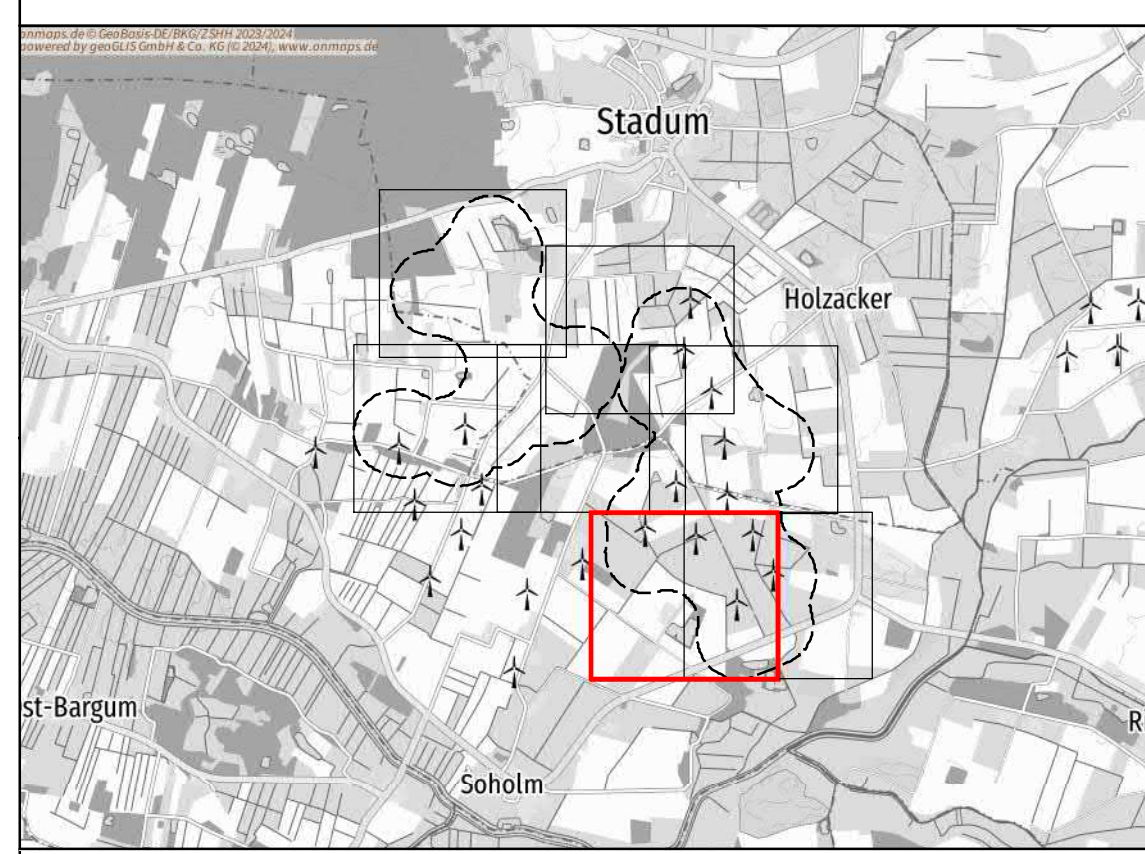


Cimberg Erweiterung Stadum Süd Biotoptypenkartierung 2024

- Projektgebiet
- Untersuchungsgebiet
- Biotoptypen
- gesetzl. gesch. Biotop

Code	Biotoptyp	Wertstufe	Schutz
AAy	Intensivacker	1	-
FGI	Graben ohne regelmäßige Wasserführung	3	-
FGy	Sonstiger Graben	3	-
FKy	Sonstiges Kleingewässer	3	\$30
FS	Größeres Stillgewässer	5	\$30
FS + HGy	Größeres Stillgewässer + Sonstiges Feldgehölz	5	\$30
FSe	Eutrophes Stillgewässer	5	\$30
FSy	Sonstiges Stillgewässer	5	\$30
GAy	Artenarmes Wirtschaftsgrünland	2	-
GMT + XBb	Mesop. Flachlandmähwiese trock. St. + Binnendüne	4	\$30
GNm	Mäßig nährstoffreiches Nassgrünland	4	\$30
GYf	Artenarmes/mäßig artenreiches Feuchtgrünland	3	-
GYy	Mäßig artenreiches Wirtschaftsgrünland	2	-
HBy	Sonstiges Gebüsch	3	-
HEy	Sonstiges heimisches Laubgehölz	3	-
HFb	Baumhecke	3	\$30
HFy	Typische Feldhecke	3	\$30
HFz	Sonstige Feldhecke	3	\$30
HGn	Feldgehölz mit hohem Nadelholzanteil	2	-
HRn	Baumreihe aus Nadelhölzern	3	-
HRy	Baumreihe aus heimischen Laubbäumen	3	-
HWb	Durchgewachsener Knick	3	\$30
HWo	Knickwall ohne Gehölze	3	\$30
HWy	Typischer Knick	3	\$30
HWz	Sonstiger Knick	3	\$30
RHg	Ruderales Grasflur	3	-
RHm	Ruderales Staudenflur frischer Standorte	3	-
RHn	Nitrophenflur	2	-
RHt	Staudenfluren trockener Standorte	3	-
RHy	Sonstige Ruderafläche	3	-
SDe	Einzelhaus und Splittersiedlungen	1	-
SDp	Landwirtschaftliche Produktionsanlage	1	-
SDy	Sonstige Bebauung im Außenbereich	1	-
Slw	Windkraftanlage	1	-
SVh	Verkehrsfächenbegleitgrün mit Bäumen	3	-
SVo	Verkehrsfächenbegleitgrün ohne Gehölze	2	-
SVp	Spurplattenweg	0	-
SVs	Vollversiegelte Verkehrsfläche	0	-
SVI	Teilversiegelte Verkehrsfläche	0	-
SVu	Unversiegelter Weg mit/ohne Vegetation, Trittrassen	0	-
TBd	Binnendüne (Degenerationsstadien von Trocken-/Zwergstrauchv.)	5	-
THd	Vergastete Sandheide	5	\$30
WBw	Weiden-Bruchwald	4	\$30
WEe	Erlen-Eschen-Sumpfwald	5	\$30
WFn	Mischwald	3 - 4	-
WFl	Nadelholzforst	2 - 3	-
WLa	Drahtschmielen-Buchenwald	4	-
WLq	Eichenwald & Eichen-Buchenwald auf bodens. frischen St.	5	-
WLi	Wald-/Forstfläche auf bodens. St. mit Später Traubkirsche	3	-
WLy	Sonstiger Laubwald auf bodensauren Standorten	4 - 5	-

Zusatzcodes: bd = bis 40 cm Umfang, bj = bis 1,5 m Höhe, fa = Tümpel, gw = beweidet, vg = Ufer mit Gehölzen, wo = Kahlschlag, wx = Kahlschlag mit Überhältern (gebietsfremd), wz = Windwurffläche.
 Wertstufe: 0 = Straßenverkehrsflächen, 1 = geringe Bedeutung, 2 = mäßige Bedeutung, 3 = mittlere Bedeutung, 4 = hohe Bedeutung, 5 = sehr hohe Bedeutung (Orientierungsrahmen Straßenbau 2004).
 § 30 = gesetzlich geschütztes Biotop nach § 30 BNatSchG in Verbindung mit 21 § LNatSchG, - = kein Schutzstatus.



Datum: Oktober 2024 Maßstab: 1:2.000 Blattgröße: DIN A1
 Kartengrundlage: DOP20 Schleswig-Holstein

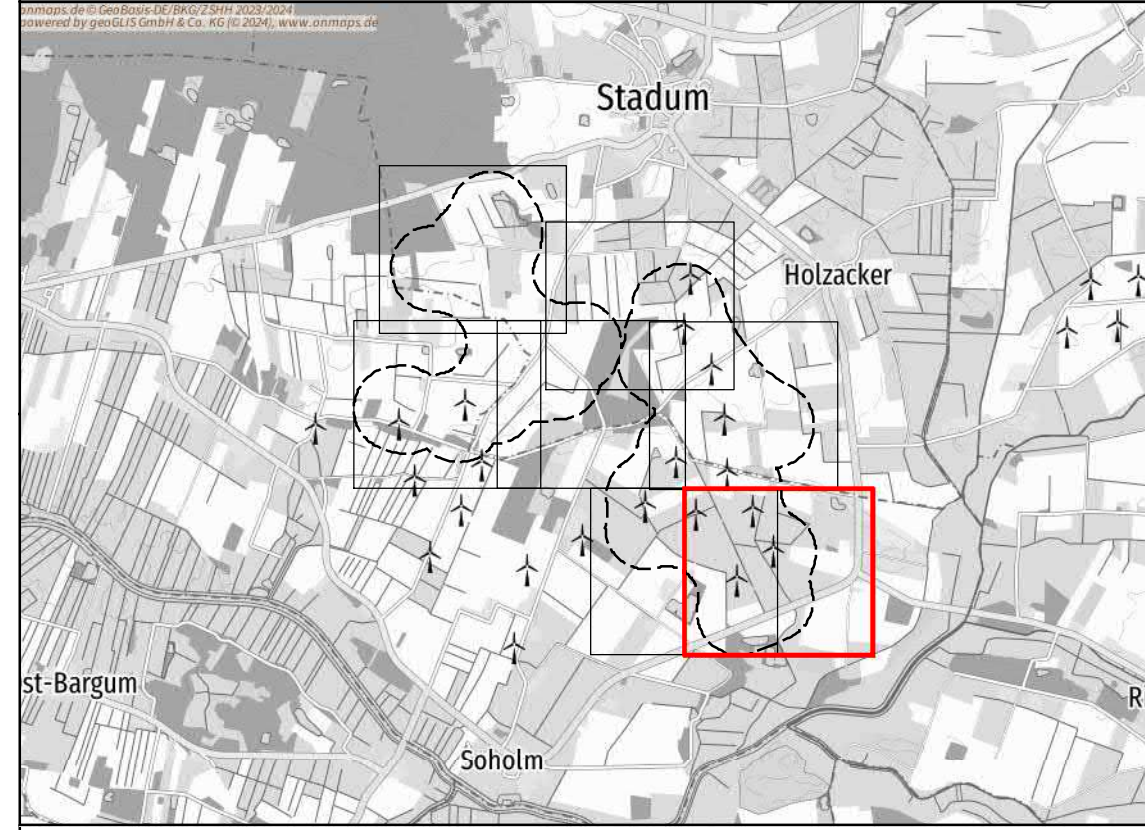


Cimbergry Erweiterung Stadum Süd Biotoptypenkartierung 2024

- Projektgebiet
- Untersuchungsgebiet
- Biotoptypen
- gesetzl. gesch. Biotoptyp

Code	Biotoptyp	Wertstufe	Schutz
AAy	Intensivacker	1	-
FGI	Graben ohne regelmäßige Wasserführung	3	-
Fgy	Sonstiger Graben	3	-
FKy	Sonstiges Kleingewässer	3	§30
FS	Größeres Stillgewässer	5	§30
FS + HGy	Größeres Stillgewässer + Sonstiges Feldgehölz	5	§30
FSe	Eutrophes Stillgewässer	5	§30
FSy	Sonstiges Stillgewässer	5	§30
GAY	Artenarmes Wirtschaftsgrünland	2	-
GMT + XJB	Mesop. Flachlandmähwiese trock. St. + Binnendüne	4	§30
GNm	Mäßig nährstoffreiches Nassgrünland	4	§30
GYf	Artenarmes/mäßig artenreiches Feuchtgrünland	3	-
GYy	Mäßig artenreiches Wirtschaftsgrünland	2	-
HBy	Sonstiges Gebüsch	3	-
HEy	Sonstiges heimisches Laubgehölz	3	-
HFb	Baumhecke	3	§30
HFy	Typische Feldhecke	3	§30
HFz	Sonstige Feldhecke	3	§30
HGn	Feldgehölz mit hohem Nadelholzanteil	2	-
HRn	Baumreihe aus Nadelbäumen	3	-
HRy	Baumreihe aus heimischen Laubbäumen	3	-
HWb	Durchgewachsener Knick	3	§30
HWo	Knickwall ohne Gehölze	3	§30
HWy	Typischer Knick	3	§30
HWz	Sonstiger Knick	3	§30
RHg	Ruderales Grasflur	3	-
RHm	Ruderales Staudenflur frischer Standorte	3	-
RHn	Nitrophytenflur	2	-
RHt	Staudenfluren trockener Standorte	3	-
RHy	Sonstige Ruderafläche	3	-
SDe	Einzelhaus und Splittersiedlungen	1	-
SDp	Landwirtschaftliche Produktionsanlage	1	-
SDy	Sonstige Bebauung im Außenbereich	1	-
Slw	Windkraftanlage	1	-
SVh	Verkehrsflächenbegleitgrün mit Bäumen	3	-
SVo	Verkehrsflächenbegleitgrün ohne Gehölze	2	-
SVp	Spurplattenweg	0	-
SVs	Vollversiegelte Verkehrsfläche	0	-
SVL	Teilversiegelte Verkehrsfläche	0	-
SVu	Unversiegelter Weg mit/ohne Vegetation, Trittrassen	0	-
TBd	Binnendüne (Degenerationsstadien von Trocken-/Zwergstrauchv.)	5	-
THd	Vergraste Sandheide	5	§30
WBw	Weiden-Buchwald	4	§30
WEe	Erlen-Eschen-Sumpfwald	5	§30
Wfm	Mischwald	3 - 4	-
WFn	Nadelholzforst	2 - 3	-
WLa	Drahtschmielen-Buchenwald	4	-
WLq	Eichenwald & Eichen-Buchenwald auf bodens. frischen St.	5	-
WLs	Wald-/Forstfläche auf bodens. St. mit Später Traubkirsche	3	-
WLy	Sonstiger Laubwald auf bodensauren Standorten	4 - 5	-

Zusatzcodes: bd = bis 40 cm Umfang, bj = bis 1,5 m Höhe, fa = Tümpel, gw = beweidet, vg = Ufer mit Gehölzen, wo = Kahlschlag, wx = Kahlschlag mit Überhältern (gebetsfremd), wz = Windwurffläche.
 Wertstufe: 0 = Straßenverkehrsflächen, 1 = geringe Bedeutung, 2 = mäßige Bedeutung, 3 = mittlere Bedeutung, 4 = hohe Bedeutung, 5 = sehr hohe Bedeutung (Orientierungsrahmen Straßenbau 2004).
 § 30 = gesetzlich geschütztes Biotoptyp nach § 30 BNatSchG in Verbindung mit 21 § LNatSchG, - = kein Schutzstatus.



Datum: Oktober 2024 Maßstab: 1:2.000 Blattgröße: DIN A1
 Kartengrundlage: DOP20 Schleswig-Holstein