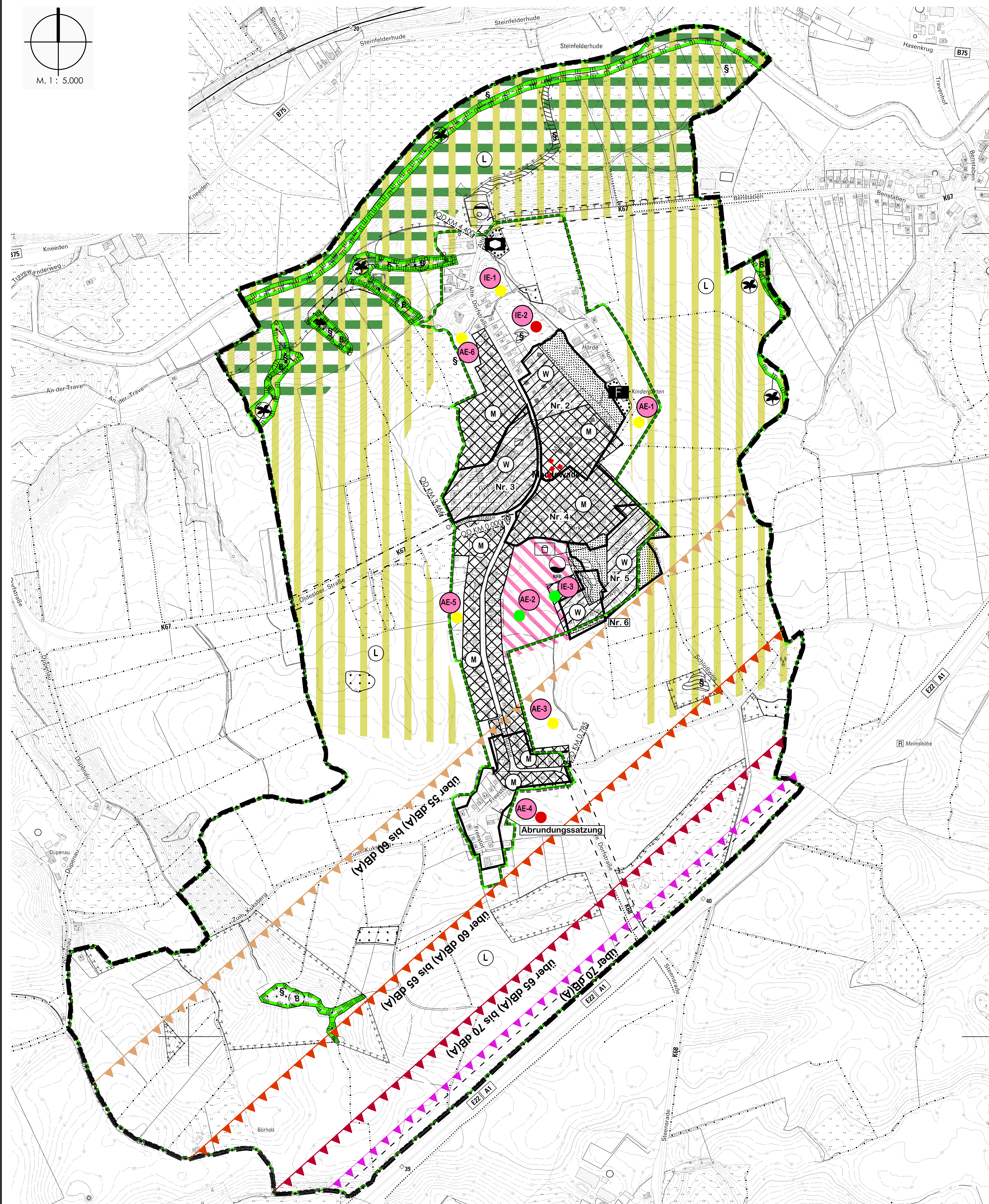
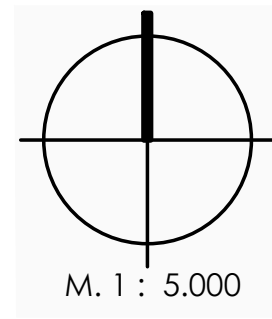


Siedlungsentwicklungskonzept der Gemeinde Meddewade

Gebiet: Gesamtes Gemeindegebiet



Planzeichenerklärung

Planzeichen Erläuterungen

I. Darstellungen

Bauflächen/Baugebiete

- Wohnbauflächen
- Gemischte Bauflächen
- Gewerbliche Bauflächen
- Bebauungsplan mit Nummer bzw. Satzung

Flächen für Gemeinbedarf

- Flächen für den Gemeinbedarf
- Sozialen Zwecken dienende Gebäude und Einrichtungen
- Feuerwehr

Flächen für Versorgungsanlagen, für die Abfallentsorgung und Abwasserbeseitigung sowie für Ablagerungen

- Fläche für Versorgungsanlagen
- Regenrückhaltebecken
- Kläranlage

Grünflächen

- Grünflächen
- Spielplatz
- Parkanlage

Wasserflächen

- Wasserflächen

Flächen für die Landwirtschaft und für die Forstwirtschaft

- Flächen für Wald

Flächen und Maßnahmen zum Schutz, zur Pflege und zur Entwicklung von Boden, Natur und Landschaft

- Umgrenzung von Flächen für Maßnahmen gem. Landschaftsplan (LP)

Sonstige Planzeichen

- Gemeindegrenze

II. Nachrichtliche Übernahmen

- FFH-Gebiet gem. § 32 BNatSchG i.V.m. § 22 LNatSchG
- Landschaftsschutzgebiet gem. § 26 BNatSchG i.V.m. § 15 LNatSchG
- Anbauverbotszone gem. § 9 FStrG, § 29 StrWG
- Ortsdurchfahrtsgrenze K67 gem. § 4 (2) StrWG
- Ortsdurchfahrtsgrenze K68 gem. § 4 (2) StrWG
- Flächenhaftes gesetzlich geschütztes Biotop gem. § 30 BNatSchG i.V.m. § 21 LNatSchG

III. Darstellungen ohne Normcharakter

- Vorhandene Bebauung
- Mögliche Baulückenbebauung
- Geplanter geschützter Landschaftsbestandteil gem. LP
- Regionaler Grünzug gem. Regionalplan (RP)
- Eignungsflächen für ein Biotopverbundsystem gem. Landschaftsrahmenplan (LRP)
- Lärmkartierung (Straße 24 Std. 2017): 55 dB(A) bis 60 dB(A)
- Lärmkartierung (Straße 24 Std. 2017): 60 dB(A) bis 65 dB(A)
- Lärmkartierung (Straße 24 Std. 2017): 65 dB(A) bis 70 dB(A)
- Lärmkartierung (Straße 24 Std. 2017): 70 dB(A) bis 75 dB(A)

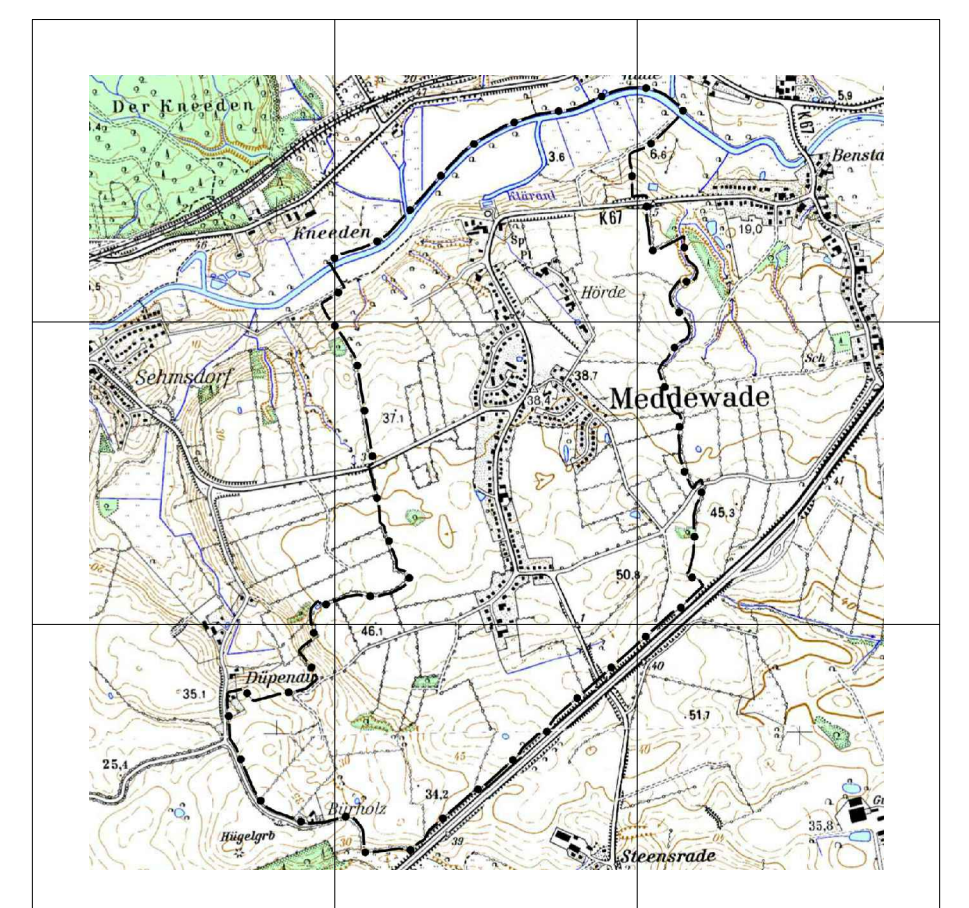
IV. Bewertung

- Nummerierung der überprüften Entwicklungsbereiche im Innenbereich
- Nummerierung der überprüften Entwicklungsbereiche im Außenbereich
- geeignet
- bedingt geeignet
- nicht geeignet

Gemeinde Meddewade
Kreis Stormarn

Siedlungsentwicklungskonzept
Gebiet: Gesamtes Gemeindegebiet

Planstand: . Ausfertigung



Planverfasser:

Planlabor Stolzenberg
Architektur * Städtebau * Umweltplanung
Diplomingenieur Detlev Stolzenberg
Freier Architekt und Stadtplaner
St. Jürgen-Ring 34 * 23564 Lübeck
Telefon 0451-550 95 * Fax 550 96
eMail stolzenberg@planlabor.de
www.planlabor.de