

Legende

- Schacht
- Speicherschacht
- Auslassschacht
- Versickerungselement
- Drossel/Pumpe/Wehr

Überstauvolumen in den Schächten $n = 0,2$

- Überstauvolumen $V \leq 5 \text{ m}^3$
- Überstauvolumen $5 \text{ m}^3 < V \leq 50 \text{ m}^3$
- Überstauvolumen $V > 50 \text{ m}^3$
- Schachtbezeichnung im Prognosezustand neu überstauer Schacht

Auslastung der Haltungen $n = 0,2$

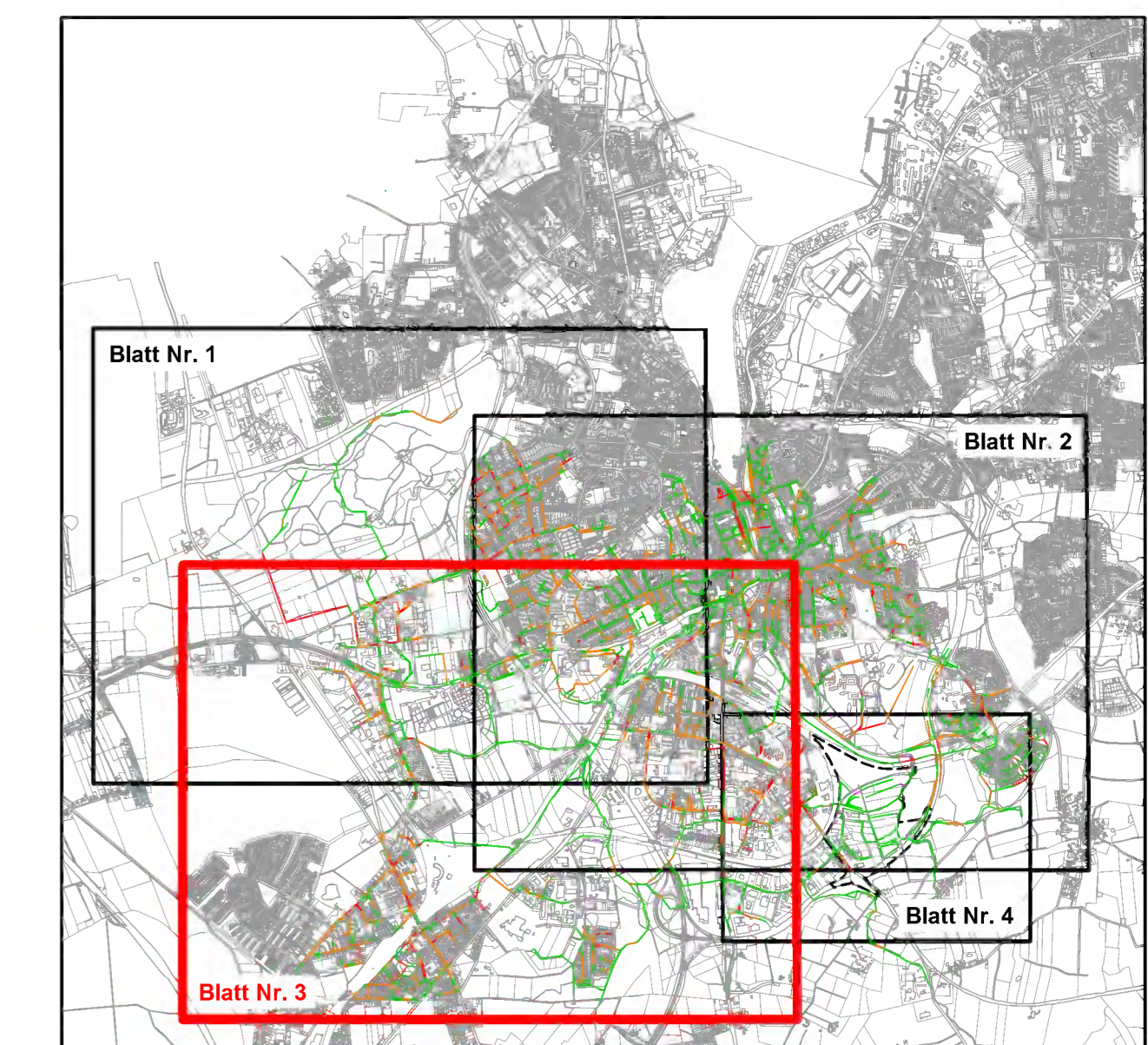
- Auslastung $Q_{\text{max}} / Q_{\text{voll}} \leq 1,0$
- Auslastung $1,0 < Q_{\text{max}} / Q_{\text{voll}} \leq 2,0$
- Auslastung $Q_{\text{max}} / Q_{\text{voll}} > 2,0$

Überstau im B-Plangebiet $n = 0,2$ und HQ100 Peelwatt Saniert

- Schachtbezeichnung max. Überstauvolumen
- Überstaudauer, entspricht Simulationsdauer

- ausufernde Gerinneabschnitte

Übersichtskarte ohne Maßstab



5		
4		
3		
2		
1		
Nr.	Änderungen	Bearbeitet Datum

30159 Hannover Stiftstraße 12
 Telefon: 051170138-0 E-Mail: info@ifs-hannover.de
 Telefax: 051170138-99 Internet: www.ifs-hannover.de

Auftraggeber: Stadt Flensburg Rathausplatz 1 24931 Flensburg	Abt.: Gepr.: Datum:
Projekt: Zentralkrankenhaus Flensburg Bebauungsplan Nr. 305 Entwässerungskonzept	Gepr.: Pet Datum: 09.2018 Gezeichnet: Grö Datum: 09.2018 Gepr.: R Datum: 09.2018
Plan: Hydraulischer Belastungsplan Prognosezustand	Blattgröße: 1189 x 841 Maßstab: 1 : 5000 Plan-Nr.: 3 Blatt-Nr.: 3
Kartengrundlagen: Kataster_Flensburg-light_2017.dwg	