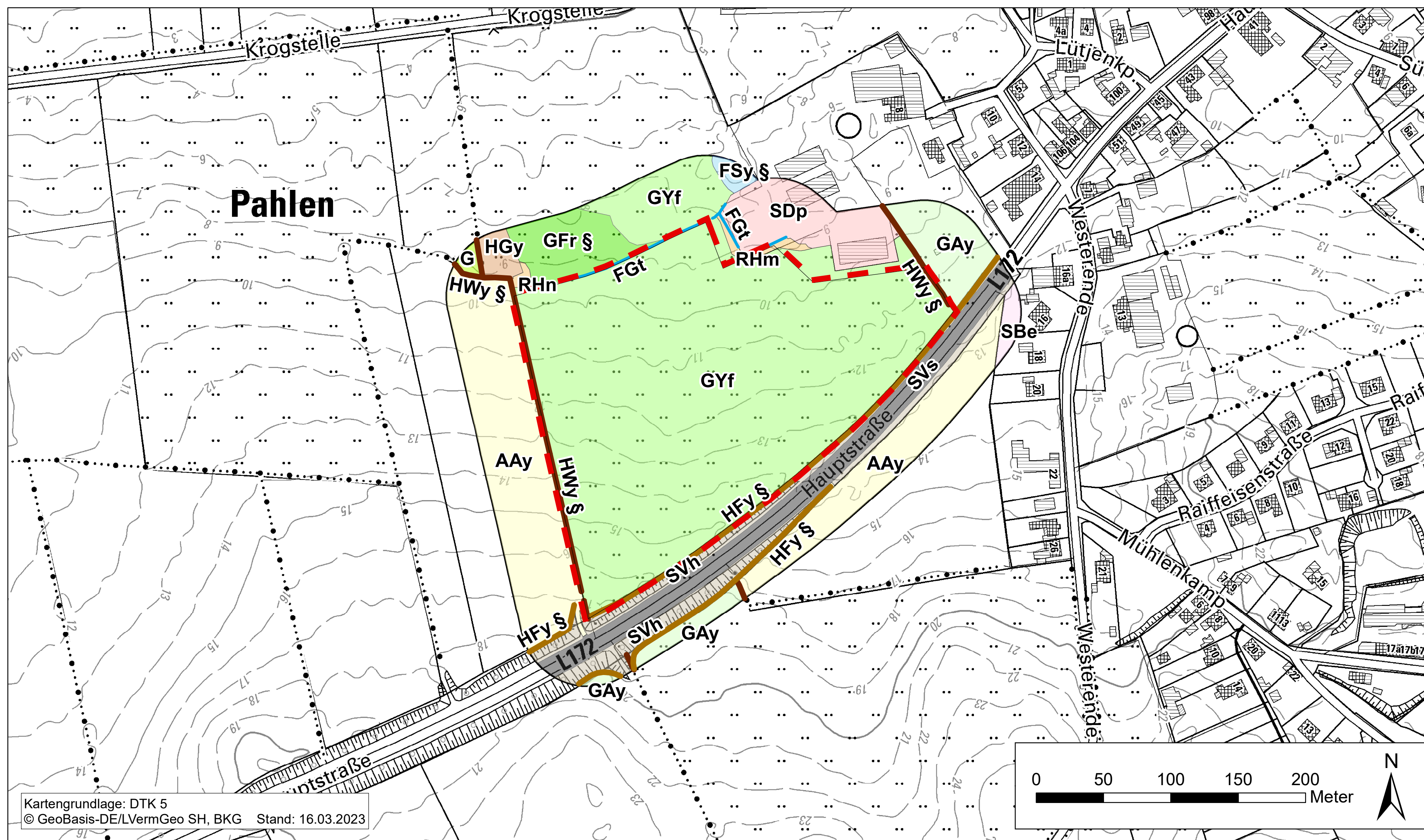


Bebauungsplan Nr. 15 „Solarpark Pahlen II“ der Gemeinde Pahlen

Karte : Bestand Biotoptypen

Teilgebiet 1

Maßstab 1 : 2.000



Biotoptypen

Bezeichnung und Code der Biotoptypen gemäß „Kartieranleitung und erläuterte Standardliste der Biotoptypen Schleswig-Holsteins“ Hrsg. LfU, Version 2.2, Stand April 2023

Erfassung im Jahr 2023

Landwirtschaftsflächen

- AAY - Intensivacker
- G - Grünland
- GFr § - Sonstiges artenreiches Feuchtgrünland
- GAY - Artenarmes Wirtschaftsgrünland
- GYf - Artenarmes bis mäßig artenreiches Feuchtgrünland
- GYy - Mäßig artenreiches Wirtschaftsgrünland

Ruderalflächen

- RHg - Ruderale Grasflur
- RHm - Ruderale Staudenflur frischer Standorte
- RHn - Nitrophytenflur

Gewässer

- FSy § - Sonstiges Stillgewässer
- FXt - Fischteich
- FGt - Graben ohne regelmäßige Wasserführung
- FGy - Sonstiger Graben

Gehölze

- HBy - Sonstiges Gebüsch
- HGy - Sonstiges Feldgehölz
- HFb § - Baumhecke
- HFy § - Typische Feldhecke
- HRy - Baumreihe aus heimischen Laubbäumen
- HWy § - Typischer Knick

Siedlungs-, Verkehrs-, Sonderflächen

- SBe - Einzel, Doppel- und Reihenhausbauung
- SDp - Landwirtschaftliche Produktionsanlage
- SVs - Vollversiegelte Verkehrsfläche
- SVt - Teilversiegelte Verkehrsfläche
- SVh - Verkehrsflächenbegleitgrün mit Bäumen

Sonstige Darstellungen

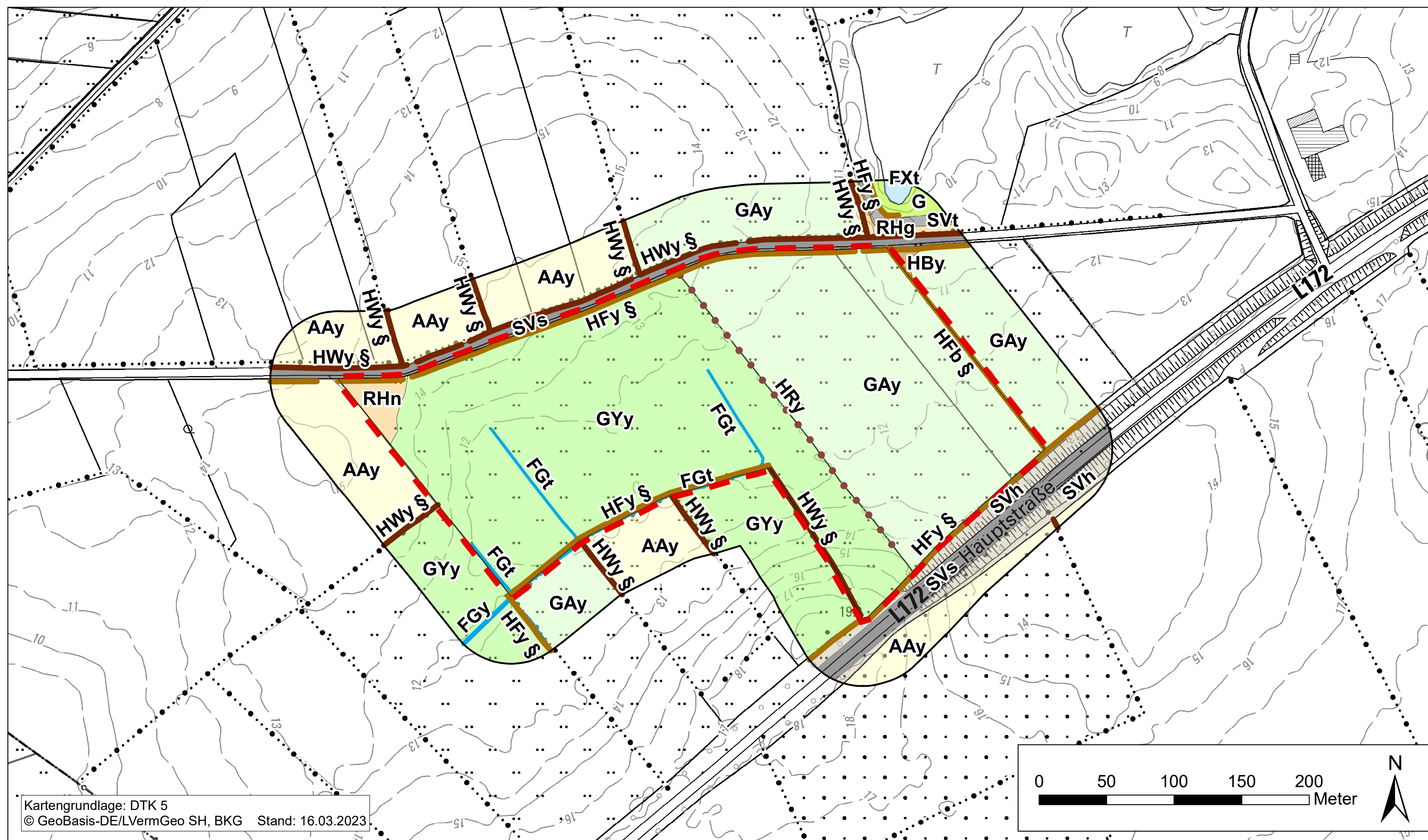
- Grenze des räumlichen Geltungsbereiches

§ - Biotopschutz

§ 30 (2) BNatSchG, § 21 (1) LNatSchG

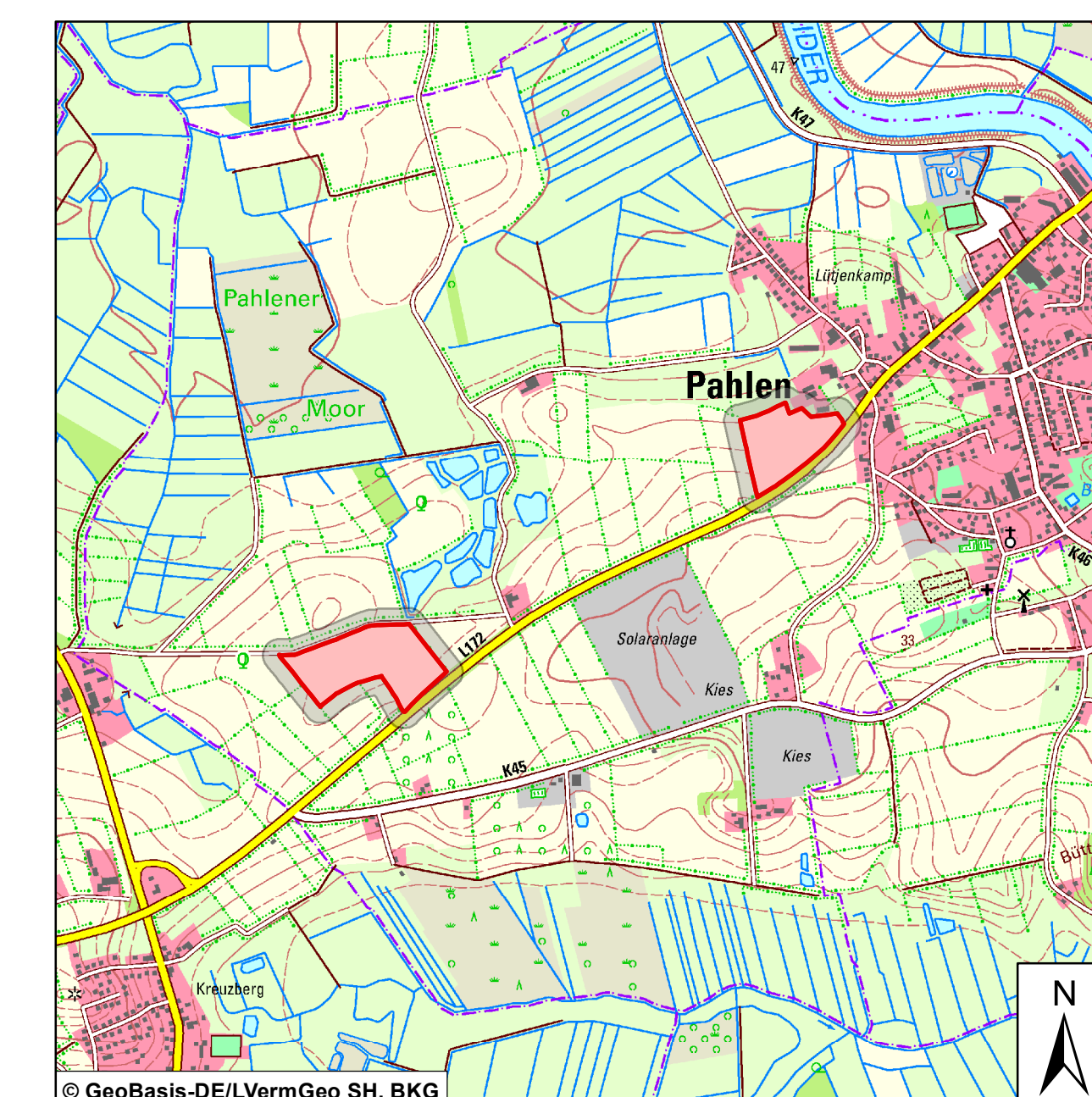
Teilgebiet 2

Maßstab 1 : 2.000



Übersichtskarte

DTK 25, Maßstab 1 : 20.000



Gemeinde Pahlen Kreis Dithmarschen

Stand: 11.01.2024

Bebauungsplan Nr. 15 „Solarpark Pahlen II“ der Gemeinde Pahlen

Karte : Bestand Biotoptypen