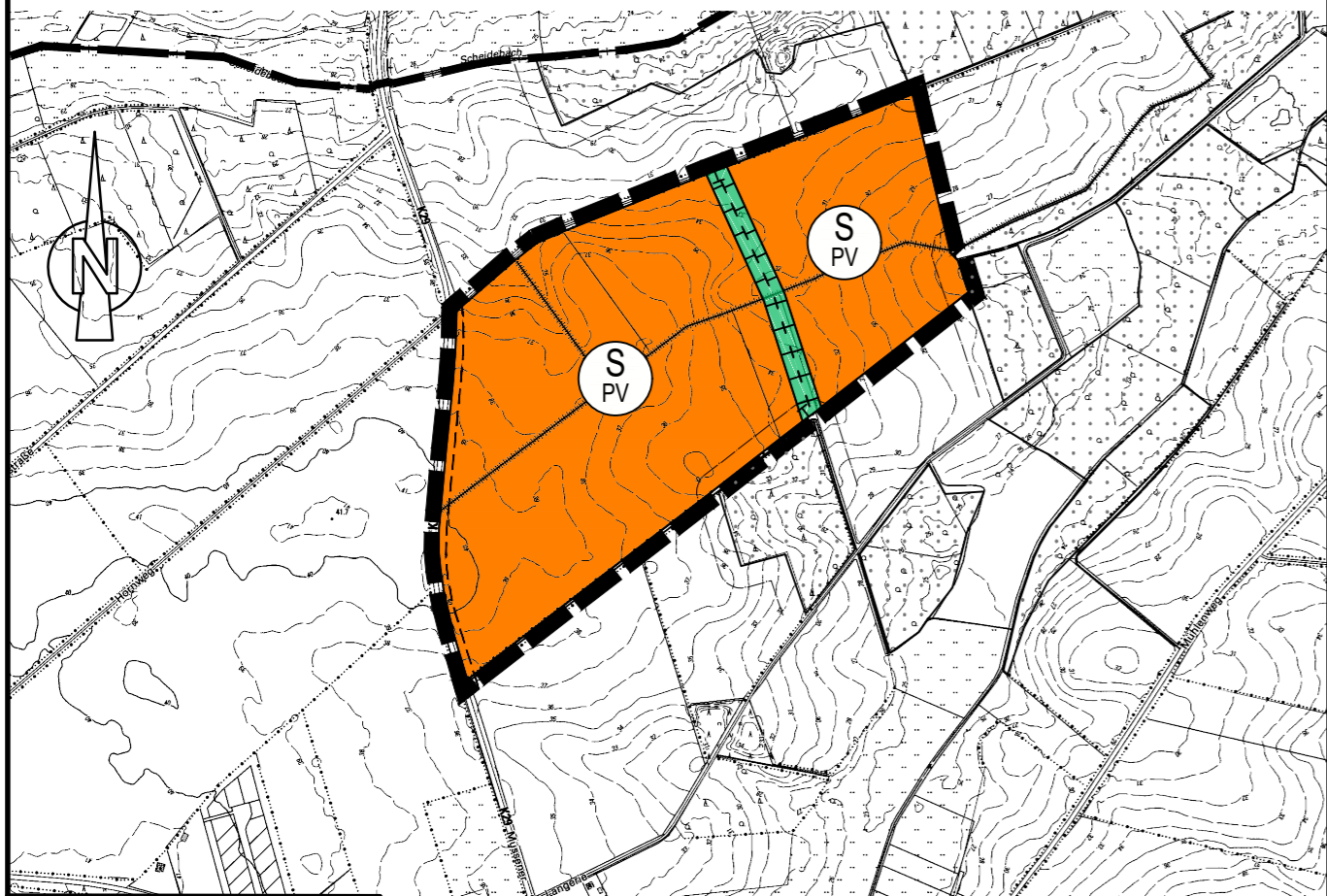


# Planzeichnung

M. 1:10000

Es gilt die BauNVO i.d.F. der Bekanntmachung vom 21.11.2017 (BGBl. I S. 3786)



© GeoBasis-DE/LVermGeo SH  
(www.LVermGeoSH.schleswig-holstein.de)

# Planzeichenerklärung

## Planzeichen Erläuterungen

### Darstellungen

#### Art der baulichen Nutzung

Sonderbaufläche  
Zweckbestimmung Photovoltaik

#### Planungen, Nutzungsregelungen, Maßnahmen und Flächen für Maßnahmen zum Schutz, zur Pflege und zur Entwicklung von Boden, Natur und Landschaft

Umgrenzung von Flächen für Maßnahmen zum Schutz, zur Pflege und zur Entwicklung von Boden, Natur und Landschaft

#### Sonstige Planzeichen

Grenze des räumlichen Geltungsbereiches der 9. Änderung des Flächennutzungsplanes

#### Nachrichtliche Übernahmen

Waldschutzstreifen

Anbauverbotszone, 15 m an Kreisstraße 29 (K 29)

#### Darstellungen ohne Normcharakter

Wald außerhalb des Plangebietes

Gemeindegrenze

## Rechtsgrundlagen

§ 5 Abs. 2 Nr.1 BauGB

§ 1 Abs. 1 Nr. 4 BauNVO

§ 5 Abs. 2 Nr. 10 BauGB

§ 5 Abs. 2 Nr.10 BauGB

§ 5 Abs. 1 BauGB

§ 5 Abs. 4 BauGB

§ 24 Abs. 2 LWaldG

§ 29 Abs. 1A StrWG  
oder § 9 Abs.1 FStrG

## Darstellung derzeit wirksamer Flächennutzungsplan



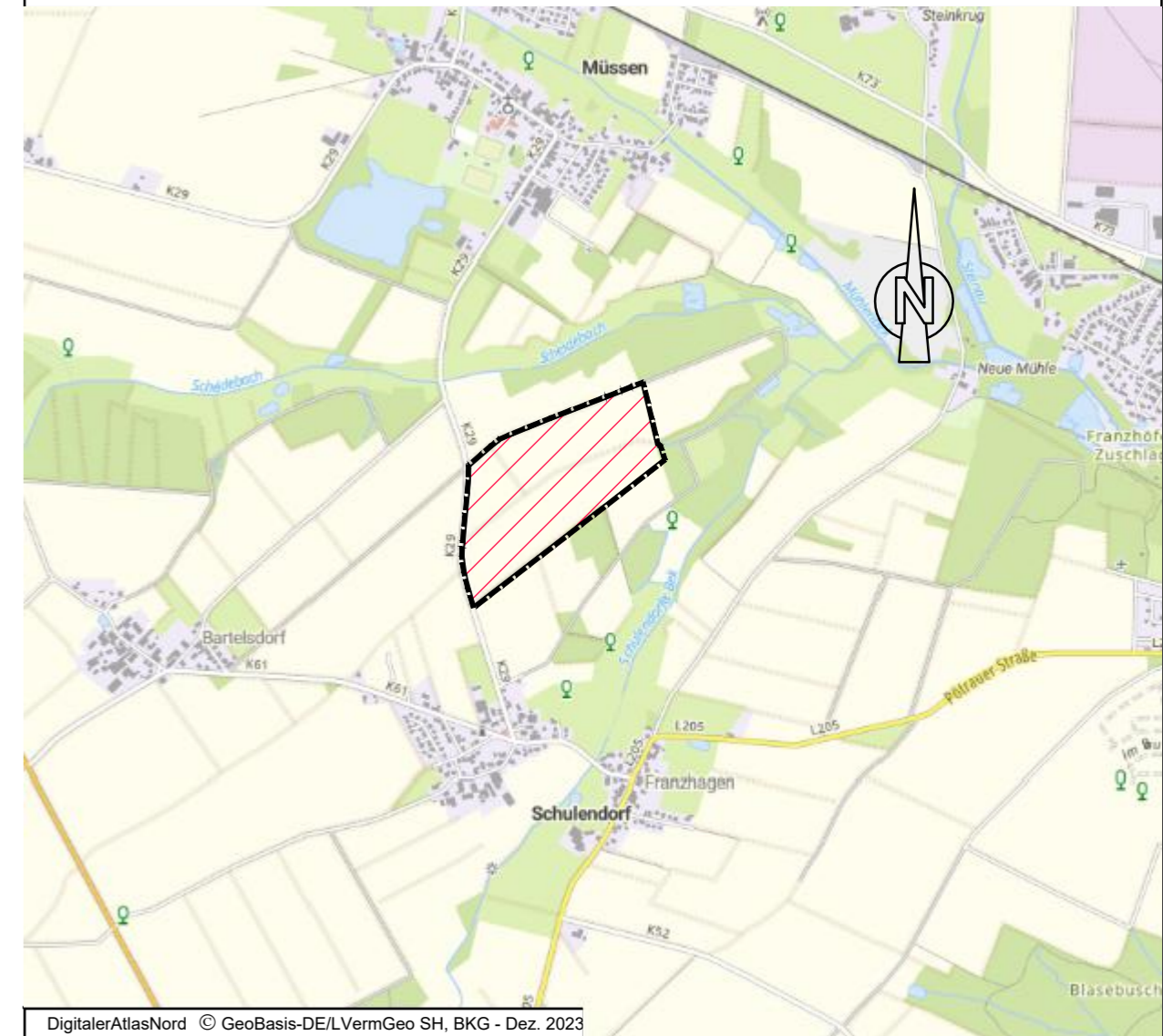
## Legende (Auszug) derzeit wirksamer Flächennutzungsplan

Fläche für die Landwirtschaft

Fläche für die Forstwirtschaft, hier: Wald

## Übersichtskarte

1:25000



DigitalerAtlasNord © GeoBasis-DE/LVermGeo SH, BKG - Dez. 2023

# Gemeinde Schulendorf 9. Änderung des Flächennutzungsplanes Photovoltaikanlagen III

Kreis Herzogtum Lauenburg

## Verfahrensstand nach BauGB

§3(1) §4(1) §3(2) §4(2) §6



**GSP**

GOSCH & PRIEWE  
Ingenieurgesellschaft mbH  
Beratende Ingenieure (VBI)

23843 Bad Oldesloe  
Paperberg 4  
Tel.: 0 45 31 / 67 07 - 0  
Fax: 0 45 31 / 67 07 - 79  
E-mail: oldesloe@gsp-ig.de  
Internet: www.gsp-ig.de

Stand: 27.05.2024 / SR

P-Nr.: 23 / 1562