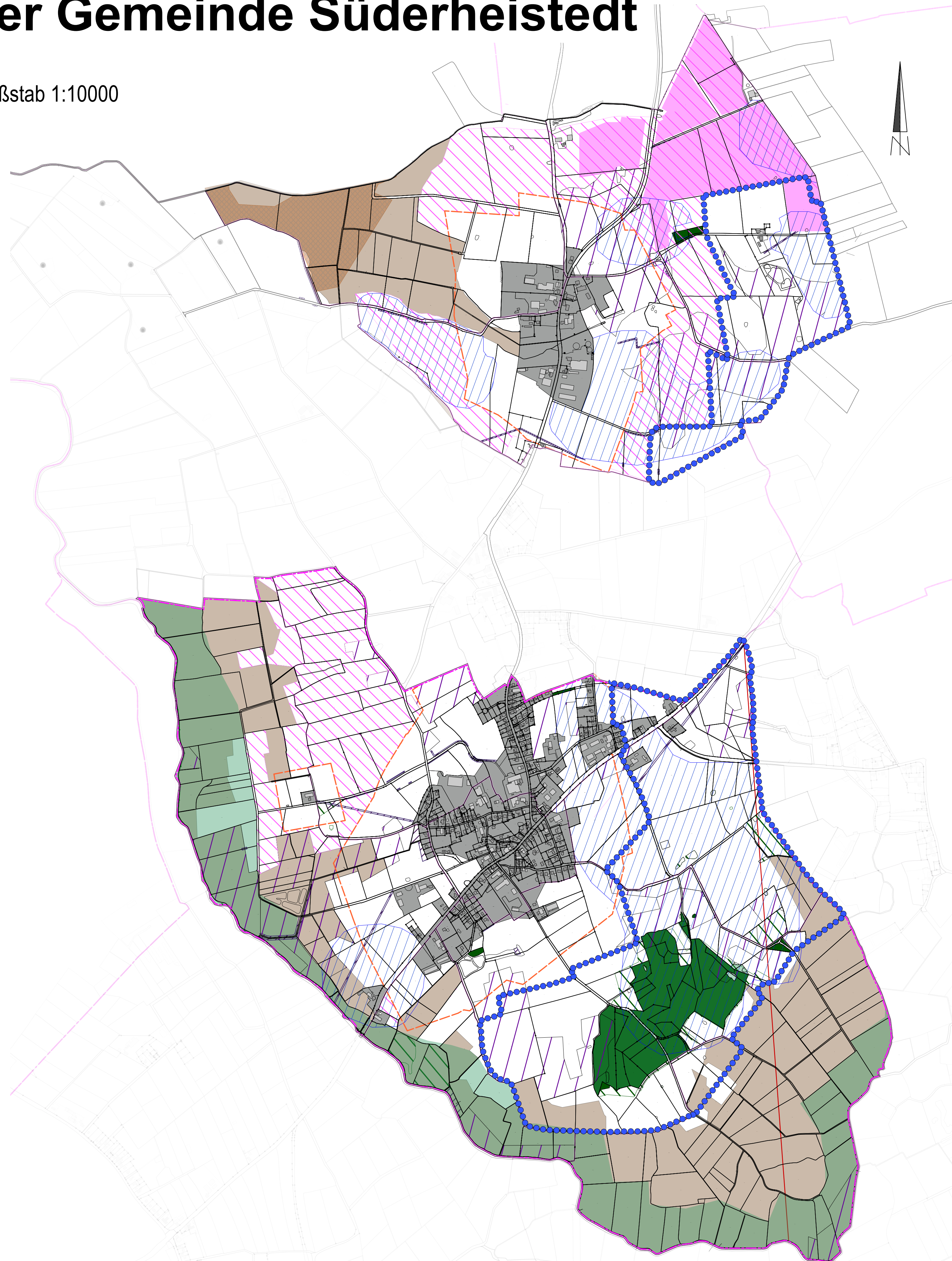




Standortkonzept für die Photovoltaik-Freiflächenanlagen der Gemeinde Süderheistedt

Maßstab 1:10000




Planzeichenerklärung

Ausschlusskriterien

-  Waldflächen
-  Siedlungsgebiete



Abwägungskriterien

-  Biotopverbundsystem
-  Landschaftsschutzgebiet
-  Moorkulisse
-  Hohe Ertragsfähigkeit des Bodens
-  Ökoto und Kompensationsflächen
-  Archäologische Interessensgebiete




Vorbelastung Landschaftsbild

-  Vorranggebiet für Windenergienutzung

Freiflächen PV-Anlagen

-  Potentialflächen, die überplant werden sollen
-  Potentialflächen

3. Sonstige Darstellungen

-  Gemeindegrenze
-  Hochspannungseitung
-  200m Abstand zum Siedlungsbereich



Maßstab: ohne

Gemeinde Süderheistedt Kreis Dithmarschen

Standortkonzept für die Photovoltaik - Freiflächenanlagen

Gesamtplan

Stand : 17.07.2024



Regionale Entwicklung
Stadtplanung
Ortsentwicklung
Landschaftsplanung
Freiraumplanung

Süderstr. 3
25885 Wester-Ohrstedt
Tel.: 0 48 47 - 990
Fax: 0 48 47 - 483
e-mail: info@golaf.de