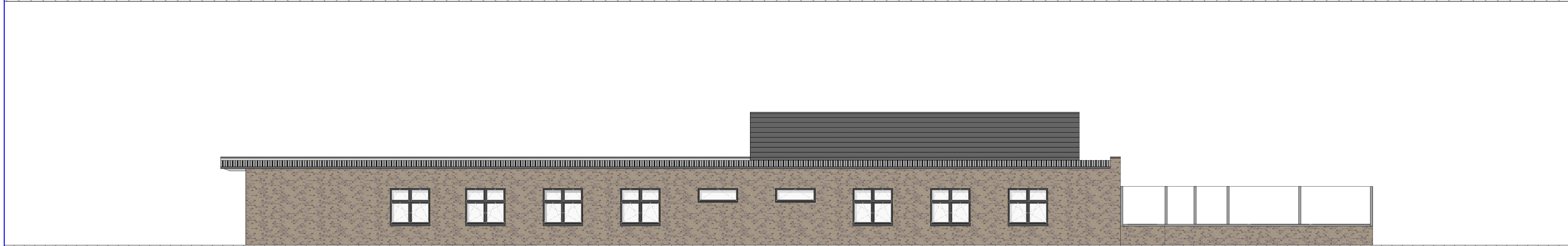



Ansicht Ost



Ansicht Nord

- Alle Maße und Angaben sind vor Baubeginn vom Ausführenden verantwortlich zu prüfen. Differenzen sind dem Auftraggeber unverzüglich mitzuteilen, ansonsten haftet der Ausführende.
- Alle Höhen beziehen sich auf OKFF, wenn nicht anders angegeben.
- Alle Flächenangaben beziehen sich auf Rohbaumaße (ohne Putzabzug).
- Alle Materialien sind vor Einbau zu bemustern und durch den Auftraggeber frei zu geben.
- Alle Pläne gelten nur nach Freigabe durch den Bauherrn/Nutzer.
- Plannummer und -index beachten. Bei Neuerscheinung wird dieser Plan nicht eingezogen!
- Alle Pläne sind nur unter Einbezug der Pläne der Fachplaner gültig!

PROJEKT Neubau Feuerwehrhaus Klein Offenseth-Sparrieshoop Rosenstr. 56 25365 klein offenseth-sparrieshoop		PROJEKT-Nr.: 24-602 PLANSCHLÜSSEL: 3_AR_AN_NO_00	
PLANINHALT Ansicht Nord / Ansicht Ost		ERSTELLUNGSdatum: 02.03.2026 BEARBEITER: FM	MAßSTAB: 1:100
ARCHITEKT  Plan N GmbH Schienweg 10, 24106 Kiel Tel.: +49 431 596 746 0 info@PlanN.de www.PlanN.de		BAUHERR Gemeinde Klein Offenseth-Sparrieshoop De Rosenstr. 56 25365 klein offenseth-sparrieshoop	
LPH: ENTWURF	PAPIERFORMAT:	ERSTELLER: FM	2121
Der Planinhalt ist unser geistiges Eigentum und urheberrechtlich geschützt. Vervielfältigungen oder Weitergabe an Dritte nur mit unserer ausdrücklichen Genehmigung. Bei Missbrauch bleiben rechtliche Schritte vorbehalten.			

VORABZUG