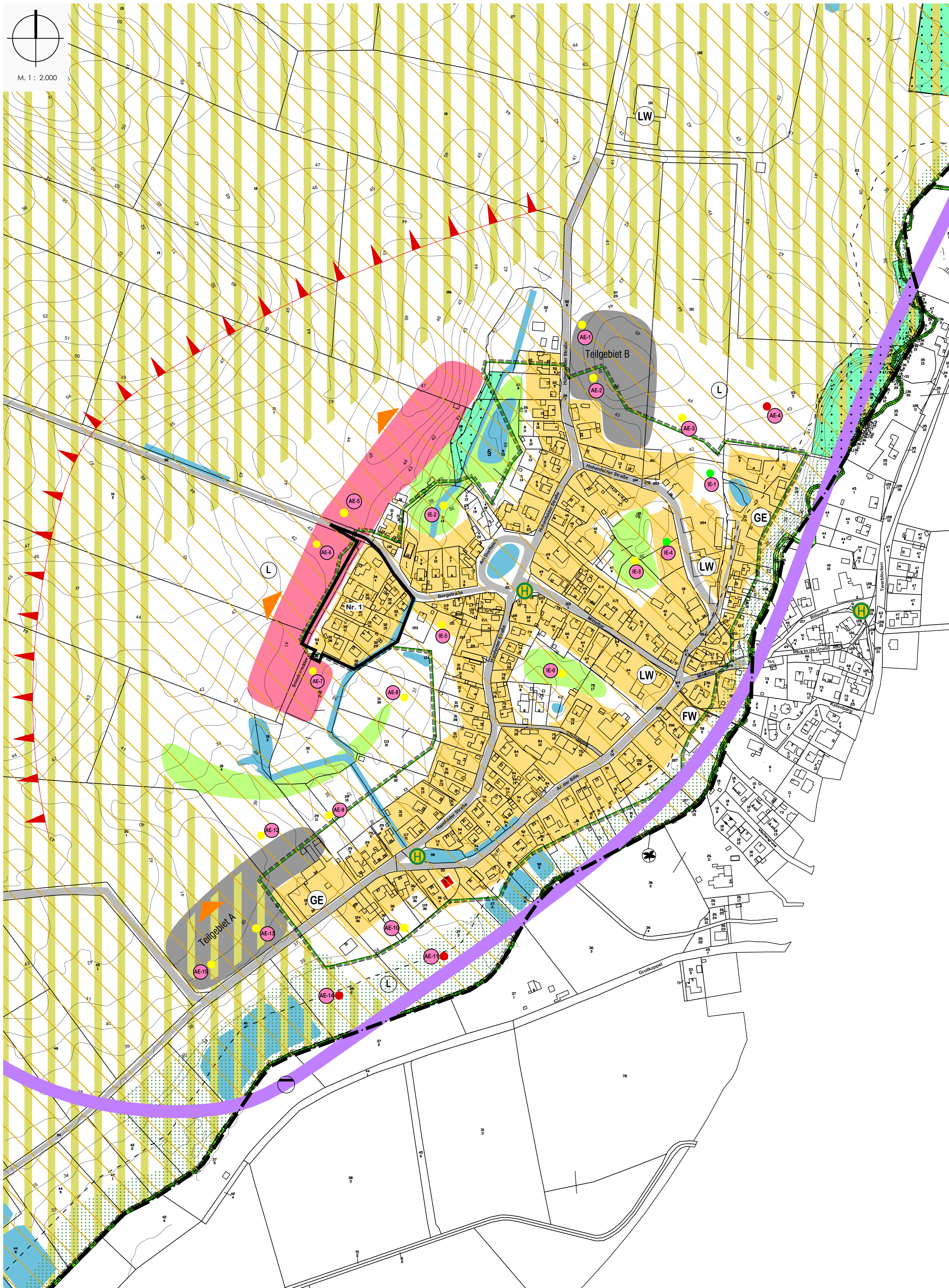


Siedlungsentwicklungskonzept der Gemeinde Köthel



Planzeichenerklärung

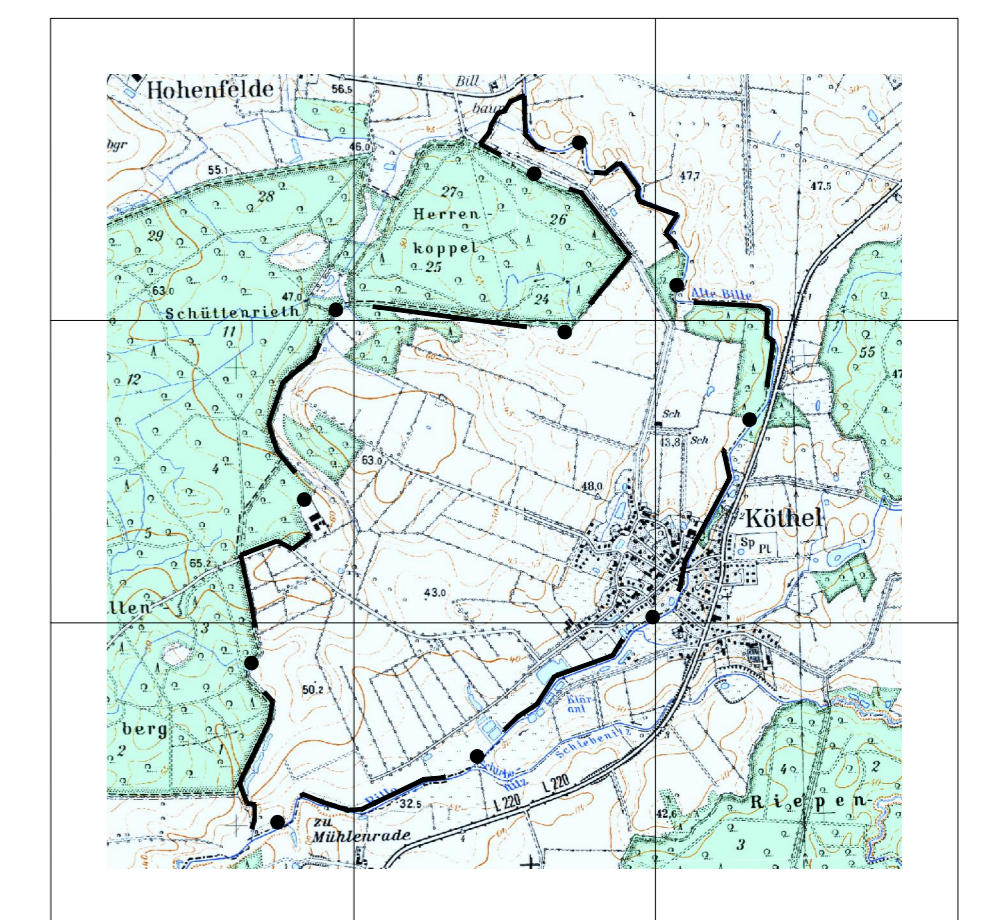
- | | |
|----------------------------------|--|
| Planzeichen | Erläuterungen |
| Bestand | |
| | Gemischte Baufläche |
| | Bebauungsplan mit Nummer |
| | Landwirtschaft |
| | Gewerbe |
| | Feuerwehr |
| | Wasserflächen |
| | Flächen für Wald |
| | Kläranlage |
| | Bushaltestelle |
| | Vorhandene Gebäude |
| | Vorhandene Flurstücksgrenzen/Flurstücksbezeichnungen |
| | Höhenlinien |
| | Gemeindegrenze |
| Nachrichtliche Übernahmen | |
| | Landschaftsschutzgebiet gem. § 26 BNatSchG i.V.m. § 15 LNatSchG |
| | FFH-Gebiet gem. Richtlinie 92/43/EWG |
| | Flächenhaftes gesetzlich geschütztes Biotop |
| | Geotop gem. LRP 1998 |
| | Regionaler Grünzug gem. Regionalplan (RP) |
| | Eignungsflächen für ein Biotopverbundsystem gem. LRP 2020 |
| | Gliederung und Abgrenzung der baulichen Entwicklung gem. LRP 1998 |
| | Gebiet mit besonderer Erholungsseignung gem. LRP 2020 |
| | Gewässer- und Erholungsschutzstreifen gem. § 61 BNatSchG i.V.m. § 35 LNatSchG (50 m von der Uferlinie) |
| Planung | |
| | Mögliche Baulückenbebauung |
| | Siedlungsentwicklungsrichtung |
| | Freiraumentwicklung/Maßnahmen |
| | Entwicklung für Wohnen |
| | Entwicklung für Gemeinbedarf, Feuerwehr und Gewerbe |
| Bewertung | |
| | Nummerierung der überprüften Entwicklungsbereiche im Innenbereich |
| | Nummerierung der überprüften Entwicklungsbereiche im Außenbereich |
| | geeignet |
| | bedingt geeignet |
| | nicht geeignet |

Gemeinde Köthel

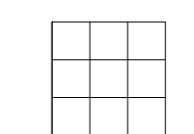
Kreis Stormarn

Siedlungsentwicklungskonzept

Planstand: Ausfertigung



Planverfasser:



Planlabor Stolzenberg
 Architektur * Städtebau * Umweltplanung
 Diplomingenieur Detlev Stolzenberg
 Freier Architekt und Stadtplaner
 St. Jürgen-Ring 34 * 23564 Lübeck
 Telefon 0451-550 95 * Fax 550 96
 eMail stolzenberg@planlabor.de
 www.planlabor.de