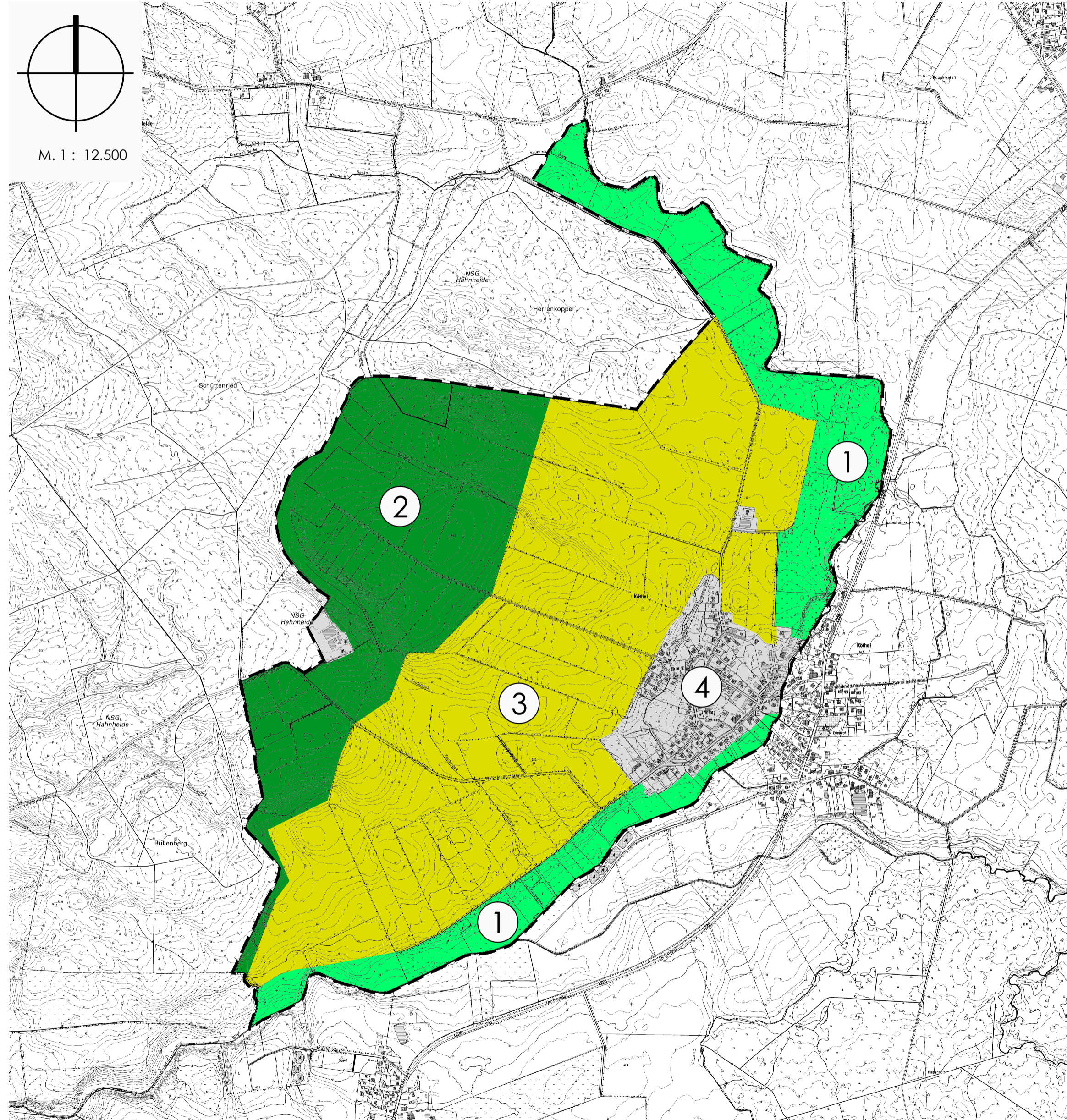


# Landschaftsplan der Gemeinde Köthel - Raumgliederung

Gebiet: Gesamtes Gemeindegebiet



Planzeichen	Raum	Zielfunktionen
1	<b>Schwerpunkt Natur</b> Niederungsbereich der Bille	Naturnaher Talraum, Renaturierung der Bille, extensive Grünlandwirtschaft und Erholung
2	<b>Schwerpunkt Landwirtschaft</b> Wald- und grünlandgeprägte Knicklandschaft	Naturnahe Knicklandschaft, extensive Grünlandwirtschaft und Erholung
3	<b>Schwerpunkt Siedlung</b> Knicklandschaft	Landwirtschaft und Einzelbiotope
4	<b>Sonstiges</b> Ortslage Köthel und Einzelgehöfte	Wohnen
---	Gemeindegrenze	

**1 = Niederungsbereich der Bille**  
**Charakteristik:** Bachniederung mit vorwiegend landwirtschaftlicher Nutzung (Acker und Grünland), abschnittsweise mit Waldflächen und größeren Stillgewässern. Begleitung und Querung von Straßen und Wegen sowie Unterbrechung durch die Ortslage Köthel.

**Funktionen:** Teilweise Schwerpunktbereich und Verbundachse des Schutzgebiets- und Biotopverbundsystems, 50 m Uferstrandstreifen entlang der Bille Teil des FFH-Gebietes "Bille" (DE-2427-391), mehrere gesetzlich geschützte Biotope, CO<sub>2</sub>-Senke, Landwirtschaft, kleinflächig Wald, Erholung

**Empfindlichkeiten:** Entwässerung, Nährstoffeintrag durch Landwirtschaft  
**Ziel:** Schwerpunkt Natur- und Klimaschutz: naturnaher Talraum, Renaturierung der Bille, Einrichtung einer ungenutzten breiten Uferzone, extensive Grünlandwirtschaft und Erholung

**Empfehlungen:** Entwicklung einer naturnahen, wiedervernässten Niederungslandschaft mit Feuchtgrünland und Überflutungsreichen sowie begleitenden Feuchtbiotopen. Erhalt und Entwicklung von Einzelbiotopen. Verminderung von Nährstoffeinträgen durch Extensivierung der Landbewirtschaftung und Anlage von Schutzsäumen an der Talraumgrenze. Suchgebiet für potenzielle Ausgleichsflächen.

**2 = wald- und grünlandgeprägte Knicklandschaft**  
**Charakteristik:** Intensiv genutzte Landschaft mit einem vergleichsweise hohen Anteil an Grünland- und Waldflächen sowie Einzelbiotopen, wie Stillgewässern, Grünländern, Feldgehölzen und kleineren Fließgewässern.

**Funktionen:** Landwirtschaft, Forstwirtschaft, gesetzlich geschützte Biotope, einzelne Ausgleichsflächen  
**Empfindlichkeiten:** Beanspruchung durch geplante Höchstspannungsleitung.

**Ziel:** Schwerpunkt Natur- und Klimaschutz: naturnahe Knicklandschaft, extensive Grünlandwirtschaft und Erholung

**Empfehlungen:** Erhalt und sachgerechte Pflege der Knicks, Erhalt und Entwicklung von Einzelbiotopen (Feldgehölze, Kleingewässer, Feuchtbiotope, Säume), Erhalt und Entwicklung von Pufferzonen um Gewässer.

**Charakteristik:** 3 = Knicklandschaft  
 Intensiv genutzte Ackerlandschaft mit eingestreuten Grünlandflächen und teilweise dichtem Knicknetz sowie mit Einzelbiotopen, wie Stillgewässern und kleineren Fließgewässern.

**Funktionen:** Landwirtschaft, gesetzlich geschützte Biotope  
**Empfindlichkeiten:** Im Einzelfall Gefährdung einzelner Biotope durch mechanische Einwirkungen oder Nährstoffeinträge im Rahmen der Landbewirtschaftung, Verkehr, ggf. Gefährdung durch einzelne Altablagerungen, Beanspruchung durch geplante Höchstspannungsleitung

**Ziel:** Schwerpunkt Landwirtschaft: Landwirtschaft und Einzelbiotope

**Empfehlungen:** Erhalt und sachgerechte Pflege der Knicklandschaft, Entwicklung von Einzelbiotopen (Feldgehölze, Kleingewässer, Säume), Erhalt und Entwicklung von Pufferzonen um Gewässer.

**Charakteristik:** 4 = Ortslage Köthel / Einzelgehöfte  
 Einzelhausbebauung, dörflicher Charakter mit Landwirtschaft.

**Funktionen:** Wohnen und Arbeiten  
**Empfindlichkeiten:** Lärm, Verlust bisheriger Freiflächen durch Siedlungserweiterung.

**Ziel:** Schwerpunkt Siedlung: Wohnen

**Empfehlungen:** Erhalt des dörflichen Charakters, Erhalt und Entwicklung der Ortsrandeingerüstung.

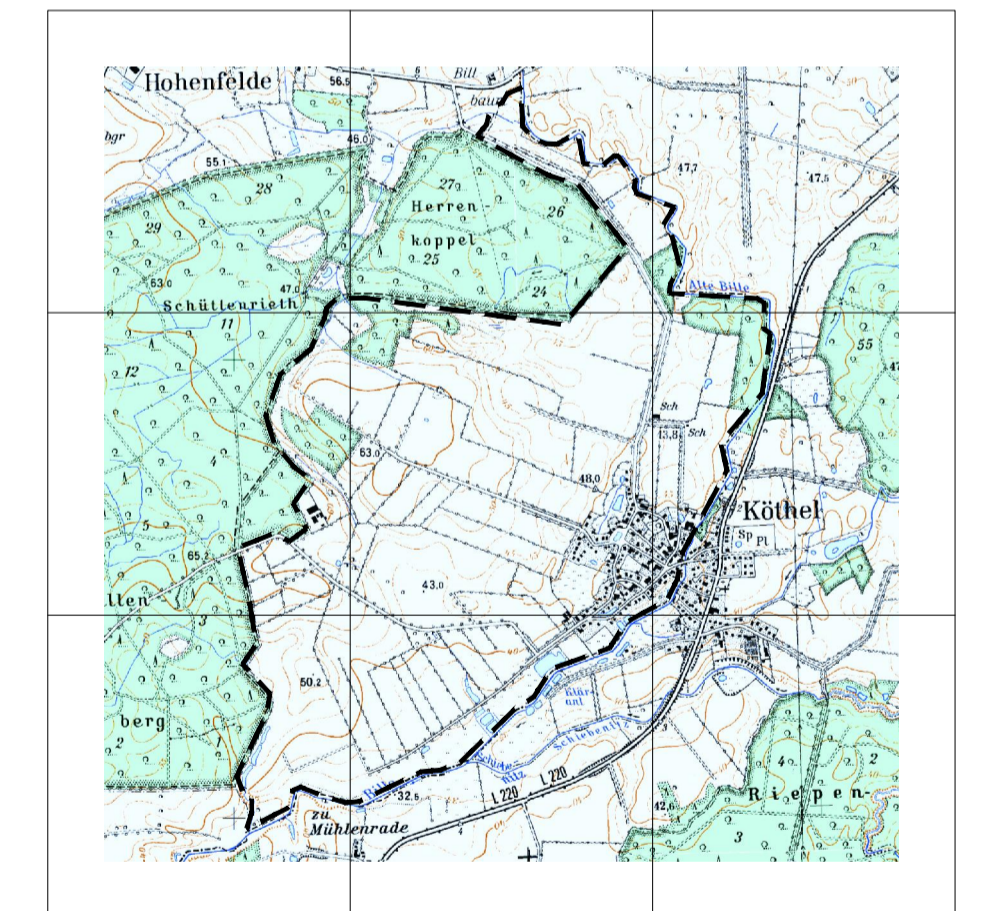
## Gemeinde Köthel

Kreis Stormarn

### Landschaftsplan Karte 23 - Raumgliederung

Gebiet: Gesamtes Gemeindegebiet

Planstand: Entwurf zur Beteiligung gem. § 7 (3) LNatSchG, GV 10.12.2024



Planverfasser:

**Planlabor Stolzenberg**  
 Architektur \* Städtebau \* Umweltplanung  
 Diplomingenieur Detlev Stolzenberg  
 Freier Architekt und Stadtplaner  
 St. Jürgen-Ring 34 \* 23564 Lübeck  
 Telefon 0451-550 95 \* Fax 550 96  
 eMail stolzenberg@planlabor.de  
 www.planlabor.de