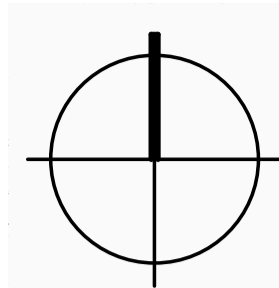


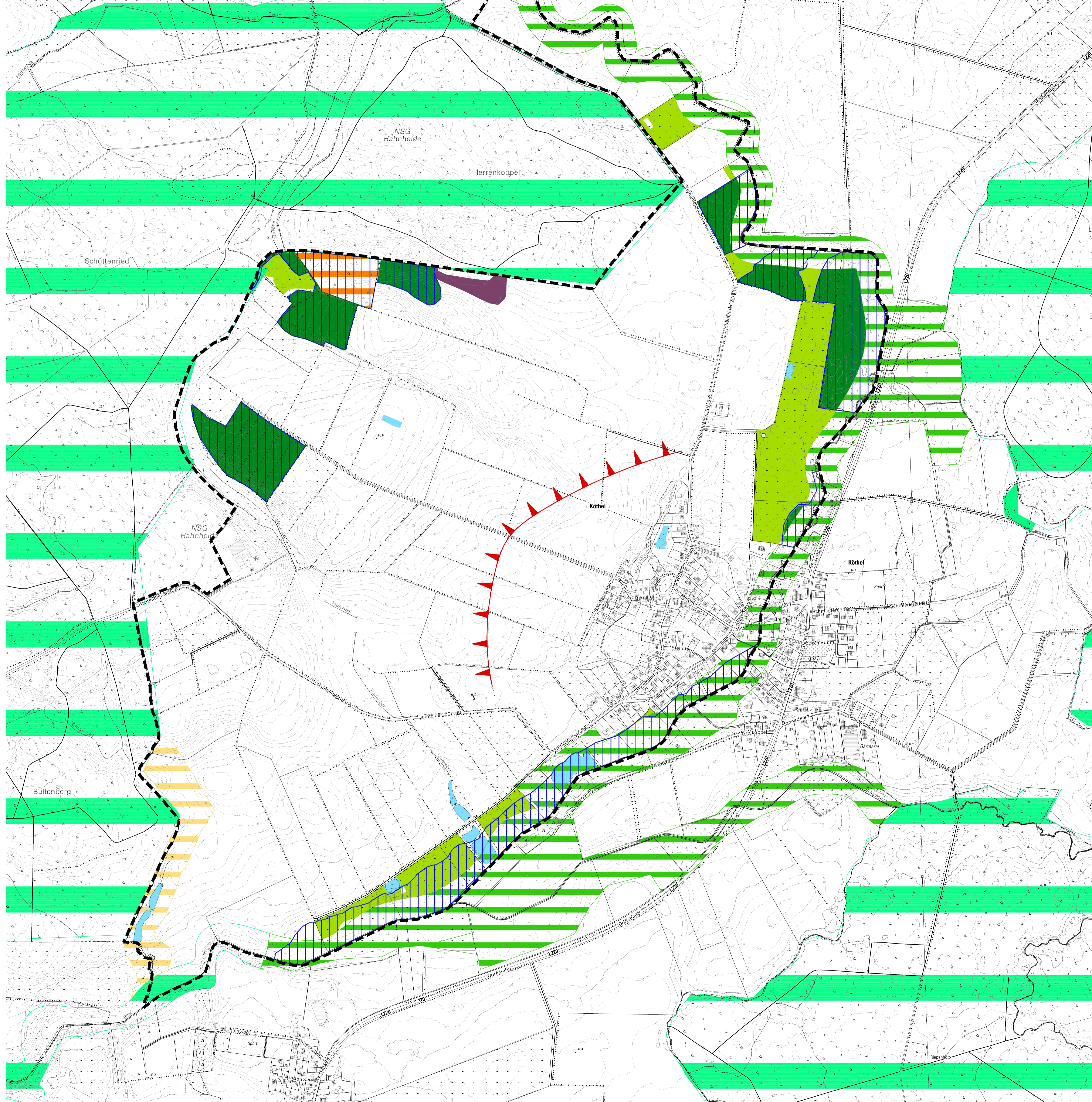
Landschaftsplan der Gemeinde Köthel - Zielkonzeption

Gebiet: Gesamtes Gemeindegebiet



M. 1 : 5.000

Obstfeld



Legende

Ziele für den Naturschutz

Schutz und Entwicklung regional und überregional bedeutsamer Bereiche

- Gebiet mit besonderer Bedeutung zum Aufbau eines Schutzgebiets- und Biotopverbundsystems - Schwerpunktgebiet
- Gebiet mit besonderer Bedeutung zum Aufbau eines Schutzgebiets- und Biotopverbundsystems - Verbundachse
- Naturschutzgebiet Hahnheide
- Gebiet mit besonderer Eignung für den Klimaschutz und die Klimafolgenanpassung
- Grenze der Siedlungsentwicklung (regionale Bedeutung)

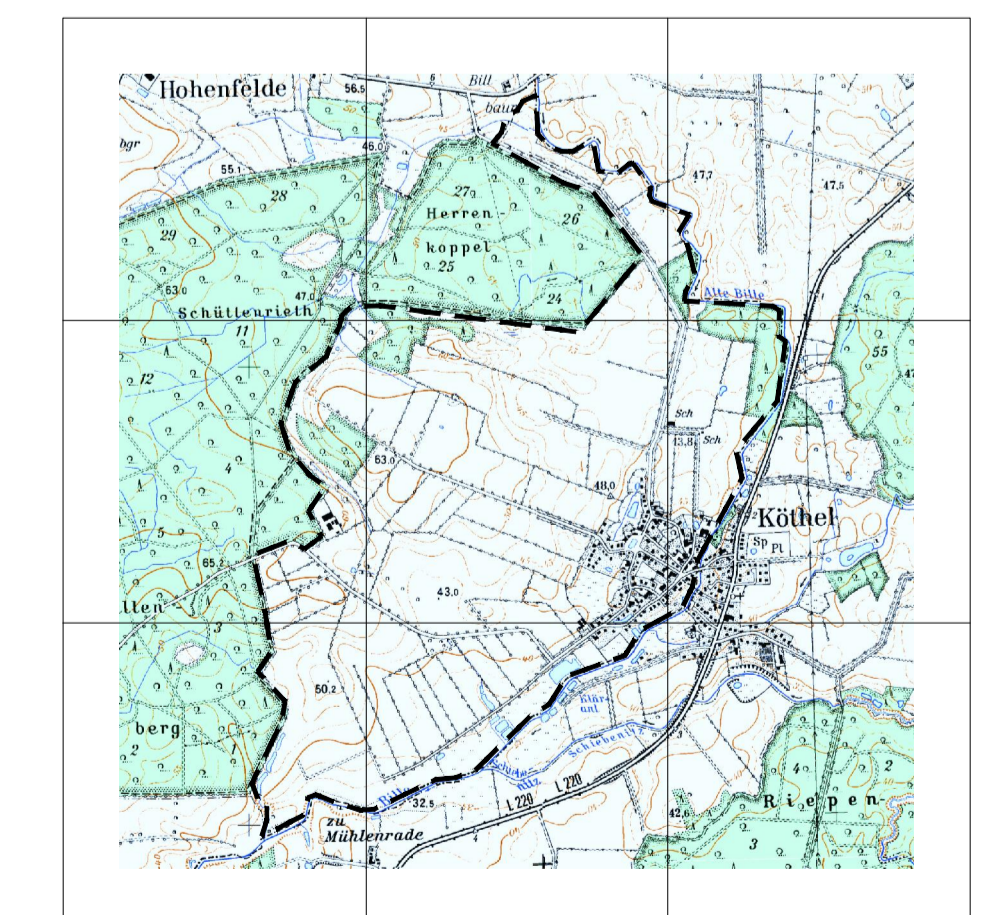
Schutz und Entwicklung lokal bedeutsamer Bereiche

- lokal bedeutsame Verbundachse
- lokal bedeutsames Grünland
- lokal bedeutsames Binsen- und Sinserried
- lokal bedeutsamer Wald
- lokal bedeutsames Stillgewässer

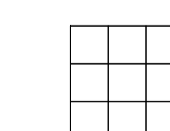
Gemeinde Köthel
Kreis Stormarn

Landschaftsplan
Karte 22 - Zielkonzeption
Gebiet: Gesamtes Gemeindegebiet

Planstand: Entwurf zur Beteiligung gem. § 7 (3) LNatSchG,
GV 10.12.2024



Planverfasser:



Planlabor Stolzenberg
Architektur * Städtebau * Umweltplanung
Diplomingenieur Detlev Stolzenberg
Freier Architekt und Stadtplaner
St. Jürgen-Ring 34 * 23564 Lübeck
Telefon 0451-550 95 * Fax 550 96
eMail stolzenberg@planlabor.de
www.planlabor.de