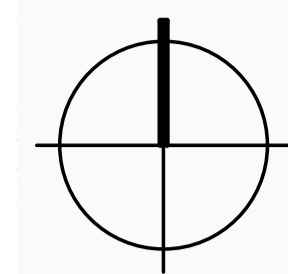
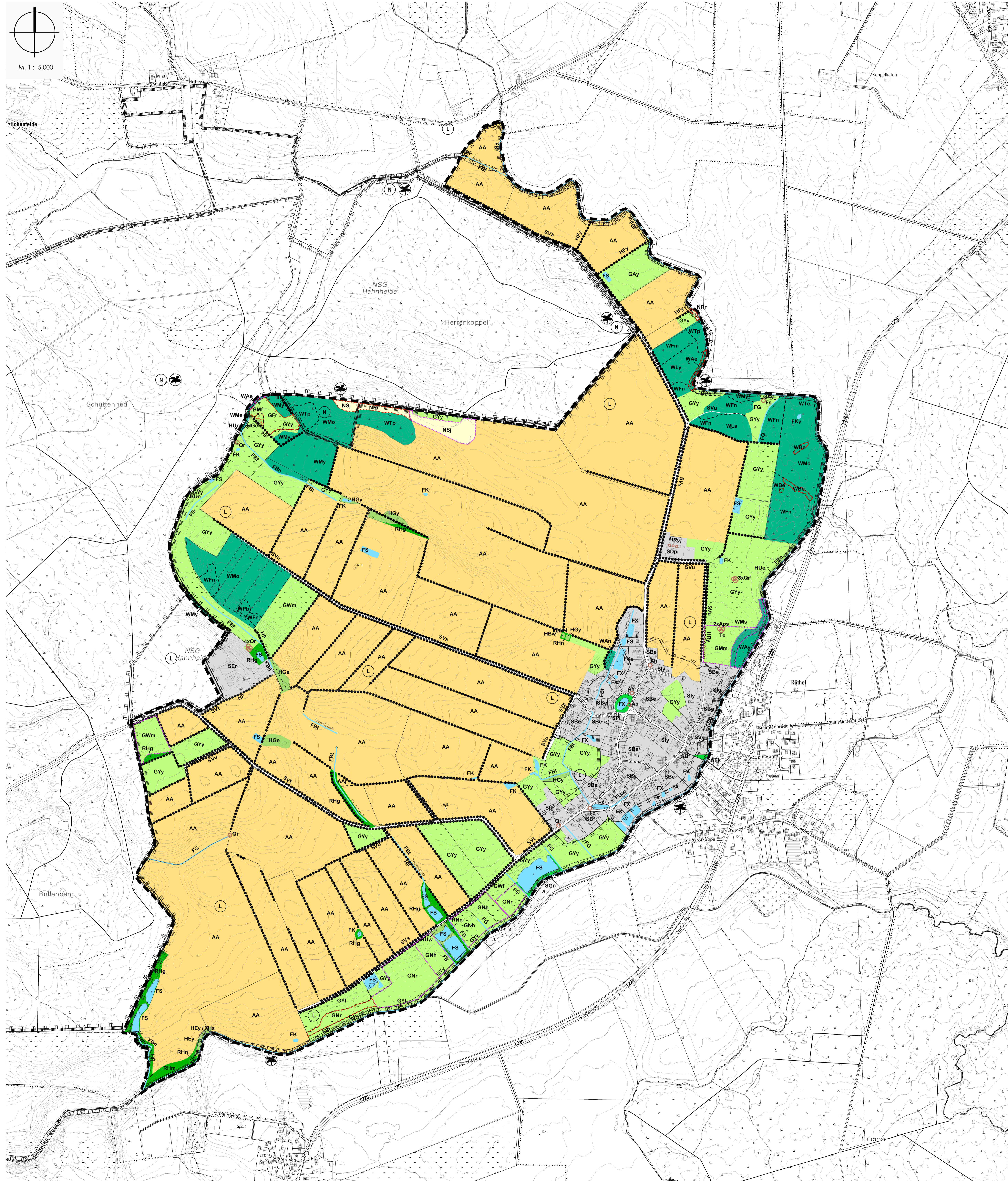


Landschaftsplan der Gemeinde Köthel - Biotop- und Nutzungstypen

Gebiet: Gesamtes Gemeindegebiet



M. 1 : 5.000



Legende

- Waldflächen
- Kleingehölzflächen
- Knick / Feldhecke (geschützt gem. § 30 BNatSchG i. V. m. § 21 LNatSchG)
- Redder (geschützt gem. § 30 BNatSchG i. V. m. § 21 LNatSchG)
- Baumreihe
- Einzelbaum (geschützt gem. § 30 BNatSchG i. V. m. § 21 LNatSchG)
- Stillgewässer (geschützt gem. § 30 BNatSchG i. V. m. § 21 LNatSchG ausgenommen Biotopcodes "Bgr", "FB", "FG" und "Fw")
- Fließgewässer (geschützt gem. § 30 BNatSchG i. V. m. § 21 LNatSchG ausgenommen Biotopcodes "Bgr", "FB", "FG" und "Fw")
- Feuchtfächen
- Ruderalflächen
- Ackerflächen
- Grünlandflächen
- Siedlungsflächen
- Siedlungsgrünflächen
- Verkehrsflächen
- Biotop gesetzlich geschützt gem. LU
- Biotop gesetzlich geschützt gem. eigener Kartierung
- Biotopabgrenzung
- Or** Artenkürzel (Erläuterung s. ausführliche Legende – Karte 14.1)
- AA** Biotopcode (Erläuterung s. ausführliche Legende – Karte 14.1)
- L Landschaftsschutzgebiet
- N Naturschutzgebiet
- FFH FFH-Gebiet
- Gemeindegrenze

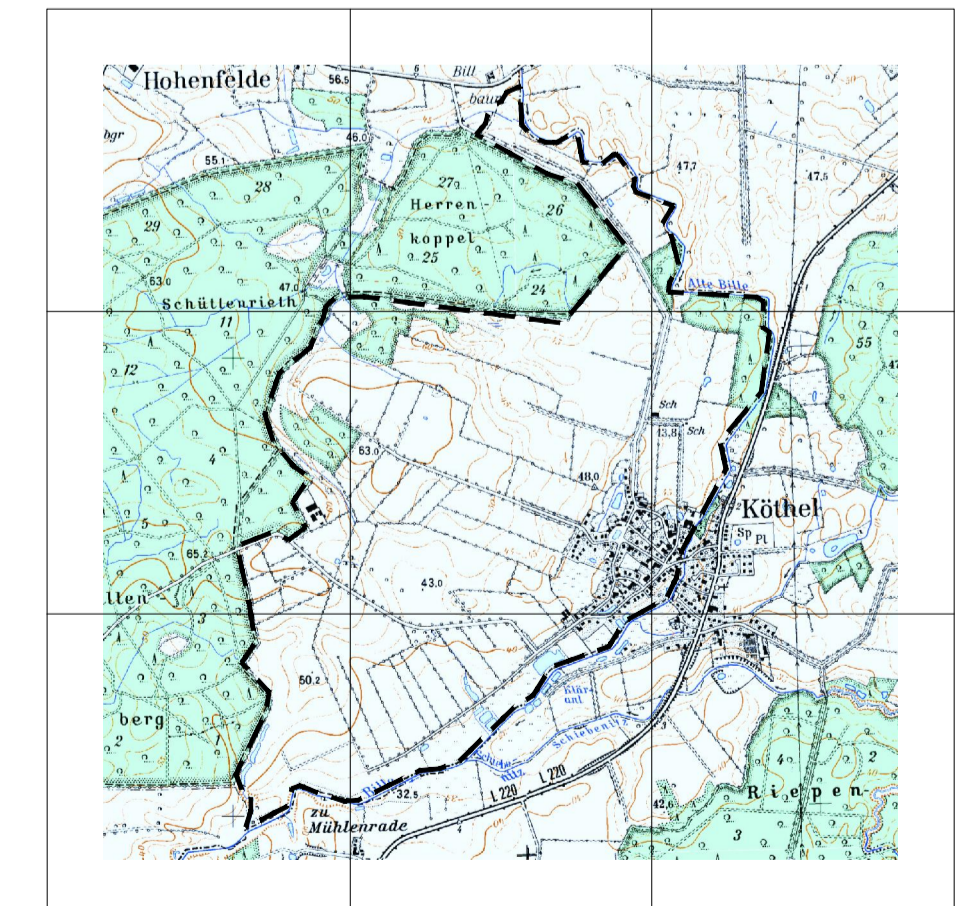
Gemeinde Köthel

Kreis Stormarn

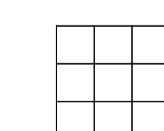
Landschaftsplan Karte 14 - Biotop- und Nutzungstypen

Gebiet: Gesamtes Gemeindegebiet

Planstand: Entwurf zur Beteiligung gem. § 7 (3) LNatSchG,
GV 10.12.2024



Planverfasser:



Planlabor Stolzenberg
Architektur * Städtebau * Umwelplanung
Diplomingenieur Detlev Stolzenberg
Freier Architekt und Stadtplaner
St. Jürgen-Ring 34 * 23564 Lübeck
Telefon 0451-550 95 * Fax 550 96
eMail stolzenberg@planlabor.de
www.planlabor.de