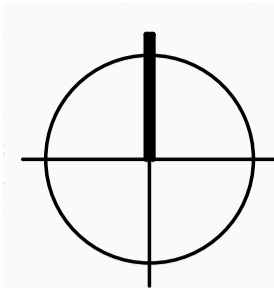
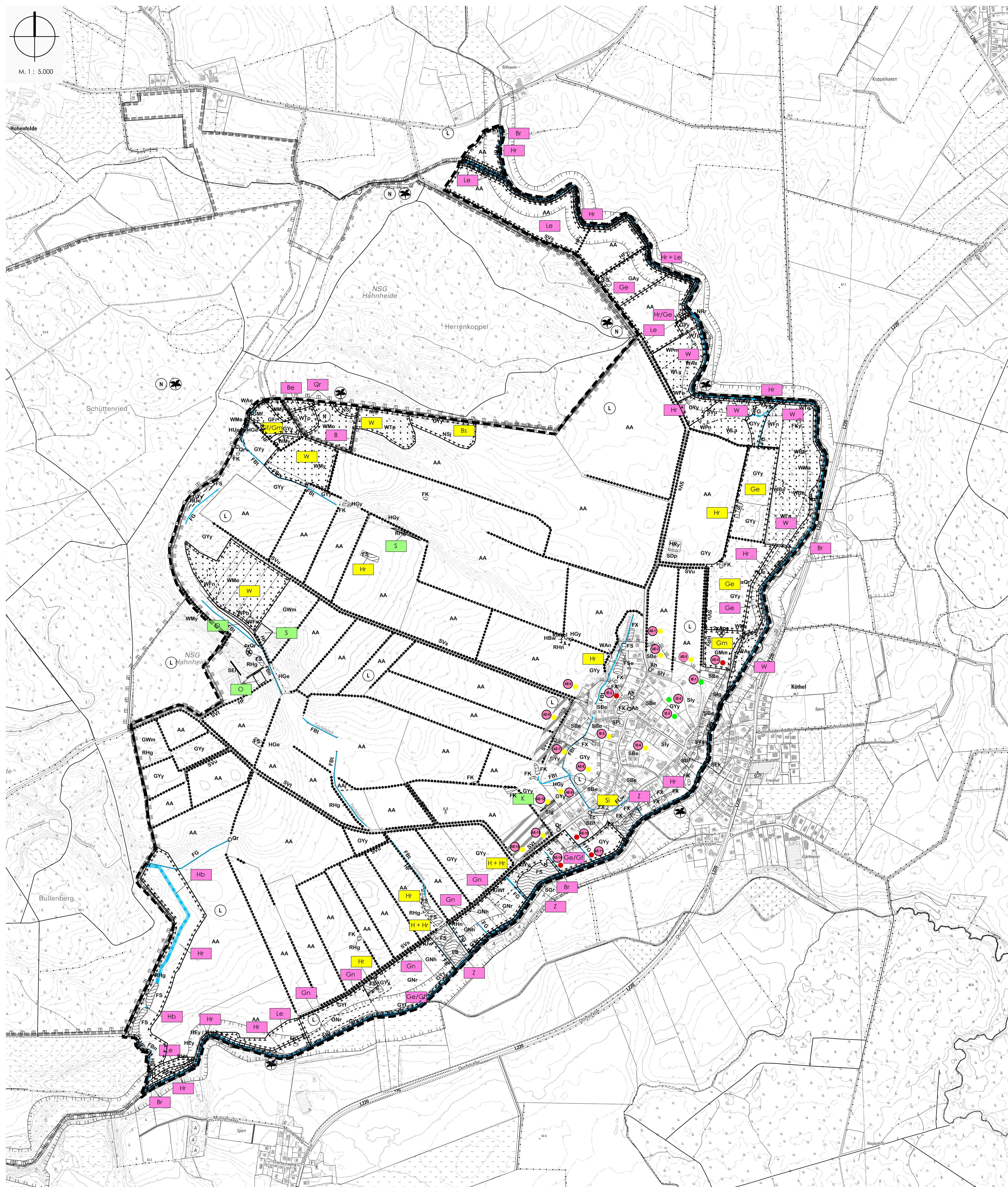


# Landschaftsplan der Gemeinde Köthel - Entwicklung

Gebiet: Gesamtes Gemeindegebiet



M. 1 : 5.000



## Bestand

- Waldflächen
- Stillgewässer
- Fließgewässer
- Knick, Feldhecken
- Redder
- Baumreihe
- Einzelbäume
- Biotopabgrenzung
- AA** Biotopkürzel (ausführlich s. Legende zur Biotop- und Nutzungstypen - Karte 14.1)
- Qr** Artkürzel (ausführlich s. Legende zur Biotop- und Nutzungstypen - Karte 14.1)
- Landschaftsschutzgebiet
- Naturschutzgebiet
- FFH-Gebiet
- Biotopverbund

## Sonstiges

- Gemeindegrenze

## Entwicklung

### Flächen für Maßnahmen zum Schutz, zur Pflege und zur Entwicklung von Boden, Natur und Landschaft

- vorhandene Maßnahmenfläche (Nachrichtliche Übernahme)
- geplante Maßnahmenfläche

### Maßnahmenziel

- W** Maßnahmenziel einer geplanten Maßnahmenfläche mit Umsetzungsbedarf 1. Priorität
  - Le** Maßnahmenziel einer geplanten Maßnahmenfläche mit Umsetzungsbedarf 2. Priorität
  - S** Maßnahmenziel einer vorhandenen Maßnahmenfläche
- |    |                            |    |                          |
|----|----------------------------|----|--------------------------|
| B  | Erhaltung Buchenwald-LRT   | K  | Knickanlage              |
| Be | Entwicklung Buchenwald-LRT | Le | Extensive Landwirtschaft |
| Br | Regeneration Billelatal    | O  | Obstbaumwiese            |
| Bs | Binsen- und Simsenried     | Qr | Quellregeneration        |
| Ge | Extensivgrünland           | S  | Sukzession               |
| Gf | Feuchtgrünland             | Sl | Sichtachse               |
| Gn | Nassgrünland               | W  | naturnaher Wald          |
| H  | Naturnahes Stillgewässer   | Z  | Überprüfung Zulauf       |
| Hb | Entrohung Bachabschnitt    |    |                          |
| Hr | Gewässerandstreifen        |    |                          |

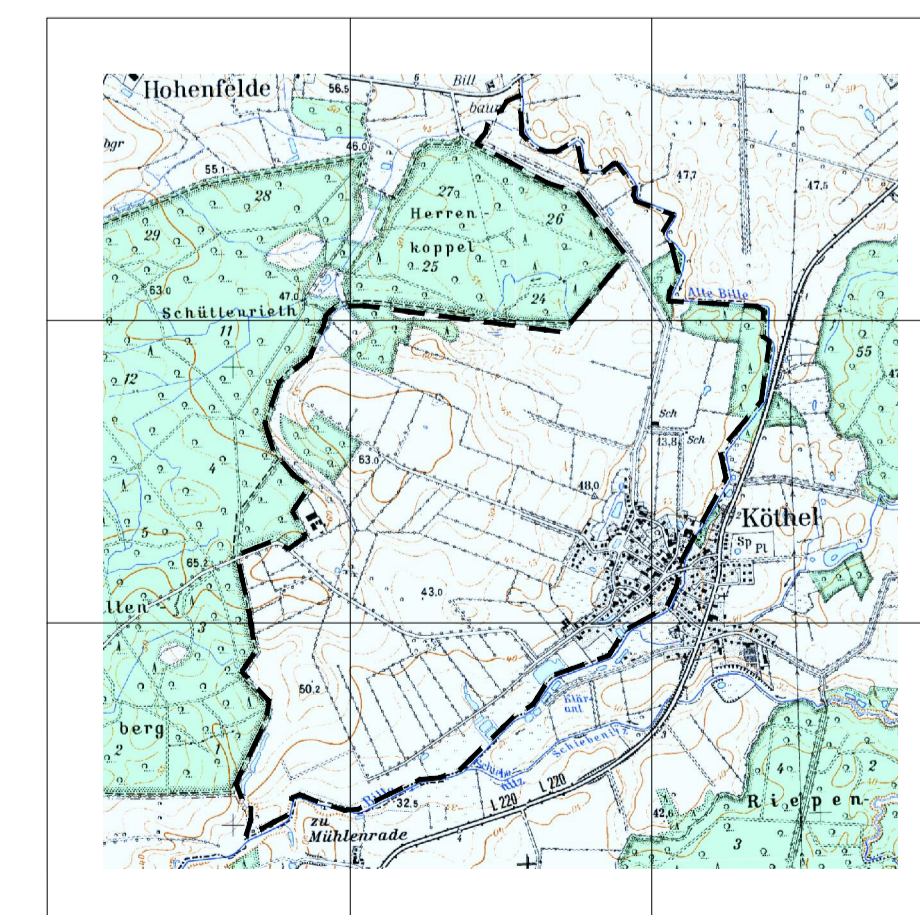
### Siedlungsentwicklung

- Flächen für Siedlungsentwicklung
- potenzielle Siedlungserweiterung mit Nummerierung gem. Siedlungsentwicklungskonzept
- naturschutzfachliche Bewertung der Erweiterungsfächen
- geeignet
- bedingt geeignet
- kritisch/ungeeignet

**Gemeinde Köthel**  
Kreis Stormarn

**Landschaftsplan**  
**Karte 24 - Entwicklung**  
Gebiet: Gesamtes Gemeindegebiet

Planstand: Entwurf zur Beteiligung gem. § 7 (3) LNatSchG,  
GV 10.12.2024



Planverfasser:

**Planlabor Stolzenberg**  
Architektur \* Städtebau \* Umweltplanung  
Diplomingenieur Detlev Stolzenberg  
Freier Architekt und Stadtplaner  
St. Jürgen-Ring 34 \* 23564 Lübeck  
Telefon 0451-550 95 \* Fax 550 96  
eMail stolzenberg@planlabor.de  
www.planlabor.de