


Archäologisches Landesamt Schleswig-Holstein
Brockdorff-Rantau-Str. 70 | 24837 Schleswig

Jänicke + Blank
Architekturbüro für Stadtplanung
Blücherplatz 9 A
24105 Kiel

Obere Denkmalschutzbehörde
Planungskontrolle

Ihr Zeichen: /
Ihre Nachricht vom: 26.10.2016 /
Mein Zeichen: fplan-lplan-Schwentinental-Plö
Meine Nachricht vom: /

ja.schleim@alsh.landsh.de
Telefon: 04621 387-29
Telefax: 04621 387-54



Schleswig, den 03.11.2016

Aufstellung des Flächennutzungsplanes und Fortschreibung des Landschaftsplanes der Stadt Schwentinental
Stellungnahme des Archäologischen Landesamtes Schleswig-Holstein

Sehr geehrte Damen und Herren,

wir können zurzeit keine Auswirkungen auf archäologische Kulturdenkmale gem. § 2 (2) DSchG in der Neufassung vom 30.12.2014 durch die Umsetzung der vorliegenden Planung feststellen. Daher haben wir keine Bedenken und stimmen den vorliegenden Planunterlagen zu.

Es befinden sich jedoch im überplanten Bereich archäologische Interessensgebiete, daher ist hier mit archäologischer Substanz d.h. mit archäologischen Denkmälern zu rechnen.

Wir verweisen deshalb ausdrücklich auf § 15 DSchG: Wer Kulturdenkmale entdeckt oder findet, hat dies unverzüglich unmittelbar oder über die Gemeinde der oberen Denkmalschutzbehörde mitzuteilen. Die Verpflichtung besteht ferner für die Eigentümerin oder den Eigentümer und die Besitzerin oder den Besitzer des Grundstücks oder des Gewässers, auf oder in dem der Fundort liegt, und für die Leiterin oder den Leiter der Arbeiten, die zur Entdeckung oder zu dem Fund geführt haben. Die Mitteilung einer oder eines der Verpflichteten befreit die übrigen. Die nach Satz 2 Verpflichteten haben das Kulturdenkmal und die Fundstätte in unverändertem Zustand zu erhalten, soweit es ohne erhebliche Nachteile oder Aufwendungen von Kosten geschehen kann. Diese Verpflichtung erlischt spätestens nach Ablauf von vier Wochen seit der Mitteilung.

Archäologische Kulturdenkmale sind nicht nur Funde, sondern auch dingliche Zeugnisse wie Veränderungen und Verfärbungen in der natürlichen Bodenbeschaffenheit.

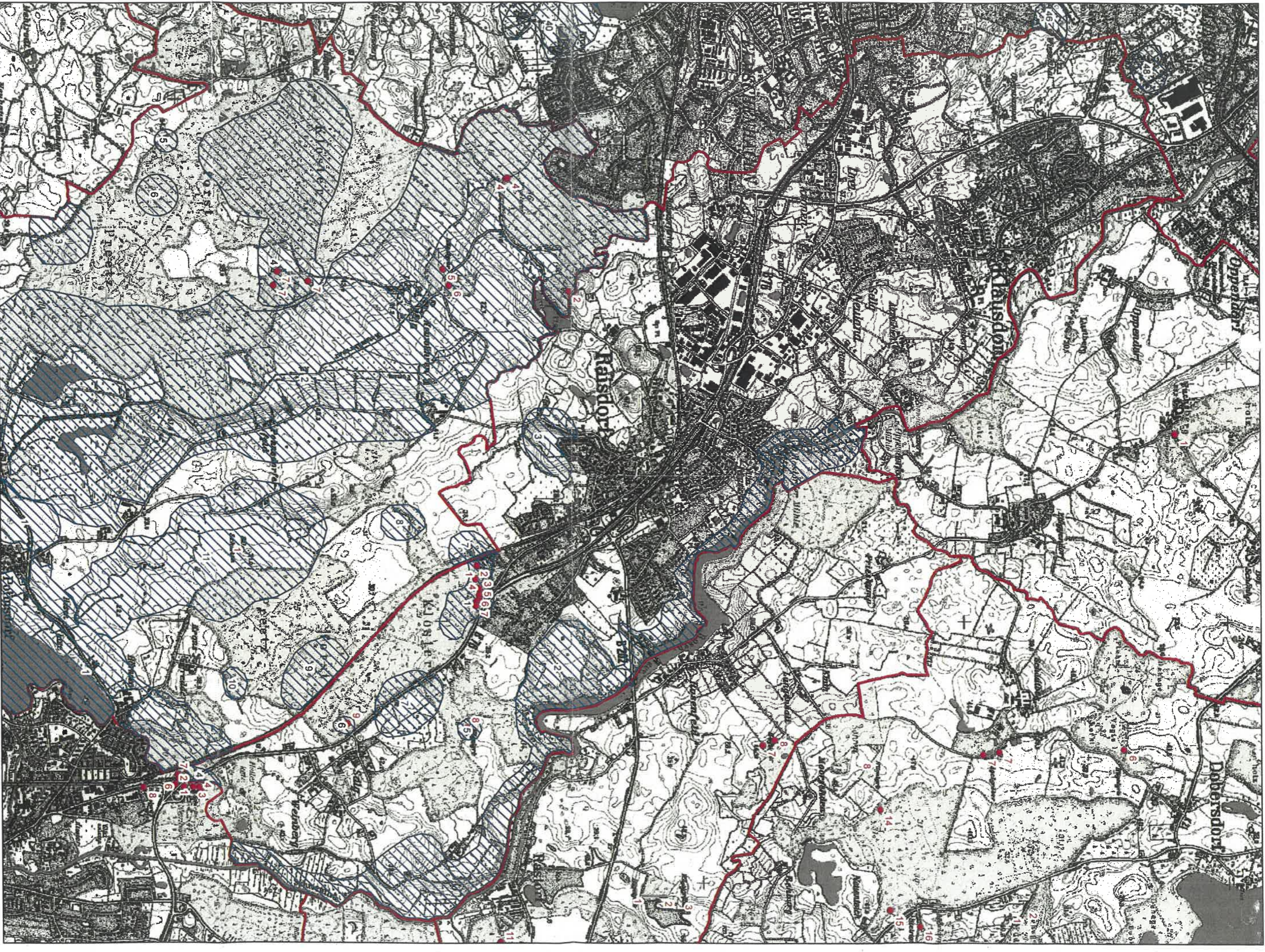
Für Fragen stehen wir Ihnen gerne zur Verfügung.

Mit freundlichen Grüßen







Anlage: Auszug aus der Archäologischen Landesaufnahme



Auszug aus der archäologischen Landesaufnahme

Stadt Schwentinital

-  archäologische Interessensgebiete
-  Denkmale gem. § 8 DschG

