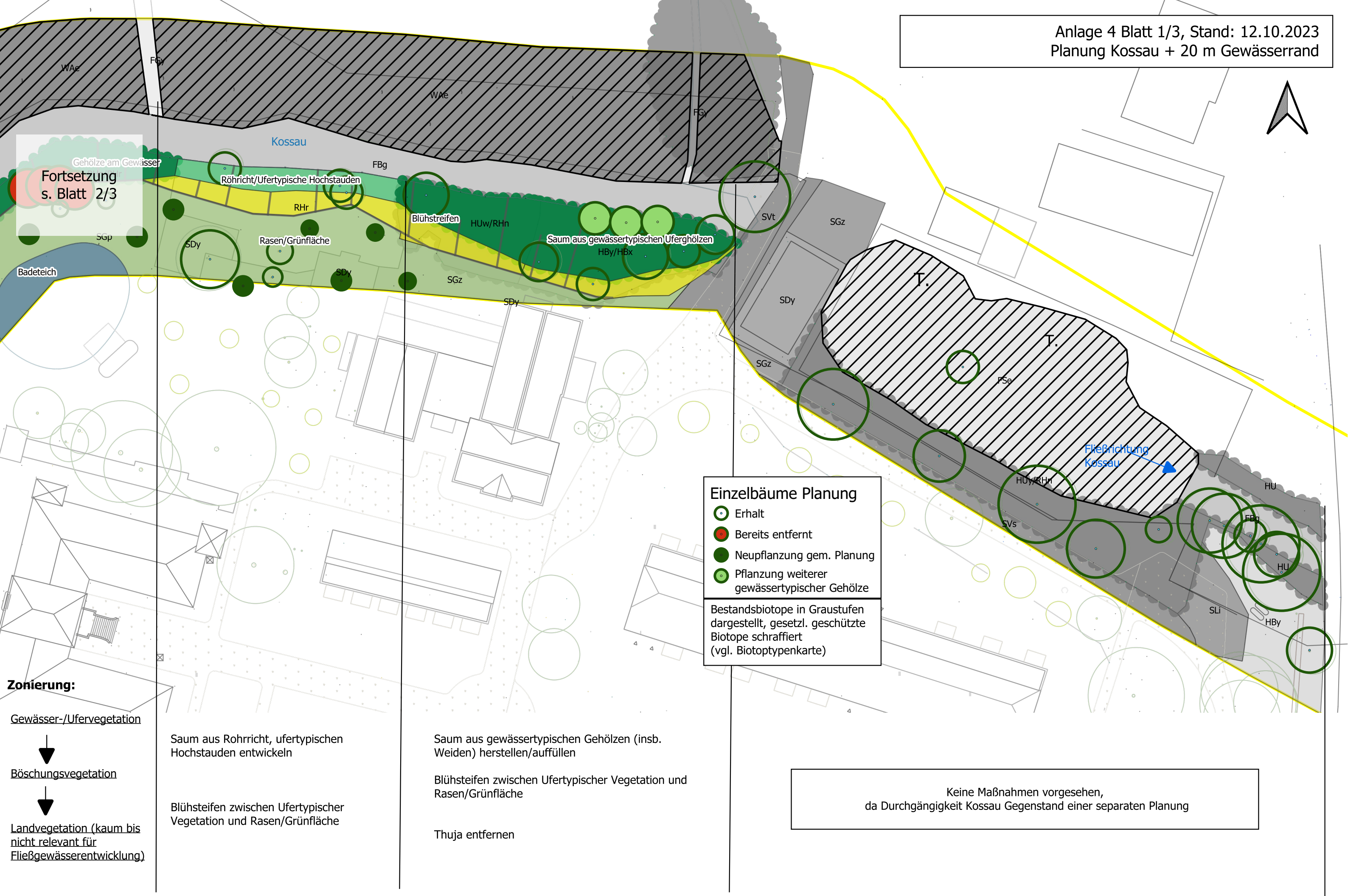




Gehölze am Gewässer
**Fortsetzung
s. Blatt 2/3**



Einzelbäume Planung

- Erhalt
- Bereits entfernt
- Neupflanzung gem. Planung
- Pflanzung weiterer gewässertypischer Gehölze

Bestandsbiotope in Graustufen dargestellt, gesetzl. geschützte Biotope schraffiert (vgl. Biotoptypenkarte)

Zonierung:

Gewässer-/Ufervegetation
↓
Böschungsv egetation
↓
Landvegetation (kaum bis nicht relevant für Fließgewässerentwicklung)

Saum aus Rohrricht, ufertypischen Hochstauden entwickeln

Blühstreifen zwischen Ufertypischer Vegetation und Rasen/Grünfläche

Saum aus gewässertypischen Gehölzen (insb. Weiden) herstellen/auffüllen

Blühstreifen zwischen Ufertypischer Vegetation und Rasen/Grünfläche

Thuja entfernen

Keine Maßnahmen vorgesehen, da Durchgängigkeit Kossau Gegenstand einer separaten Planung

