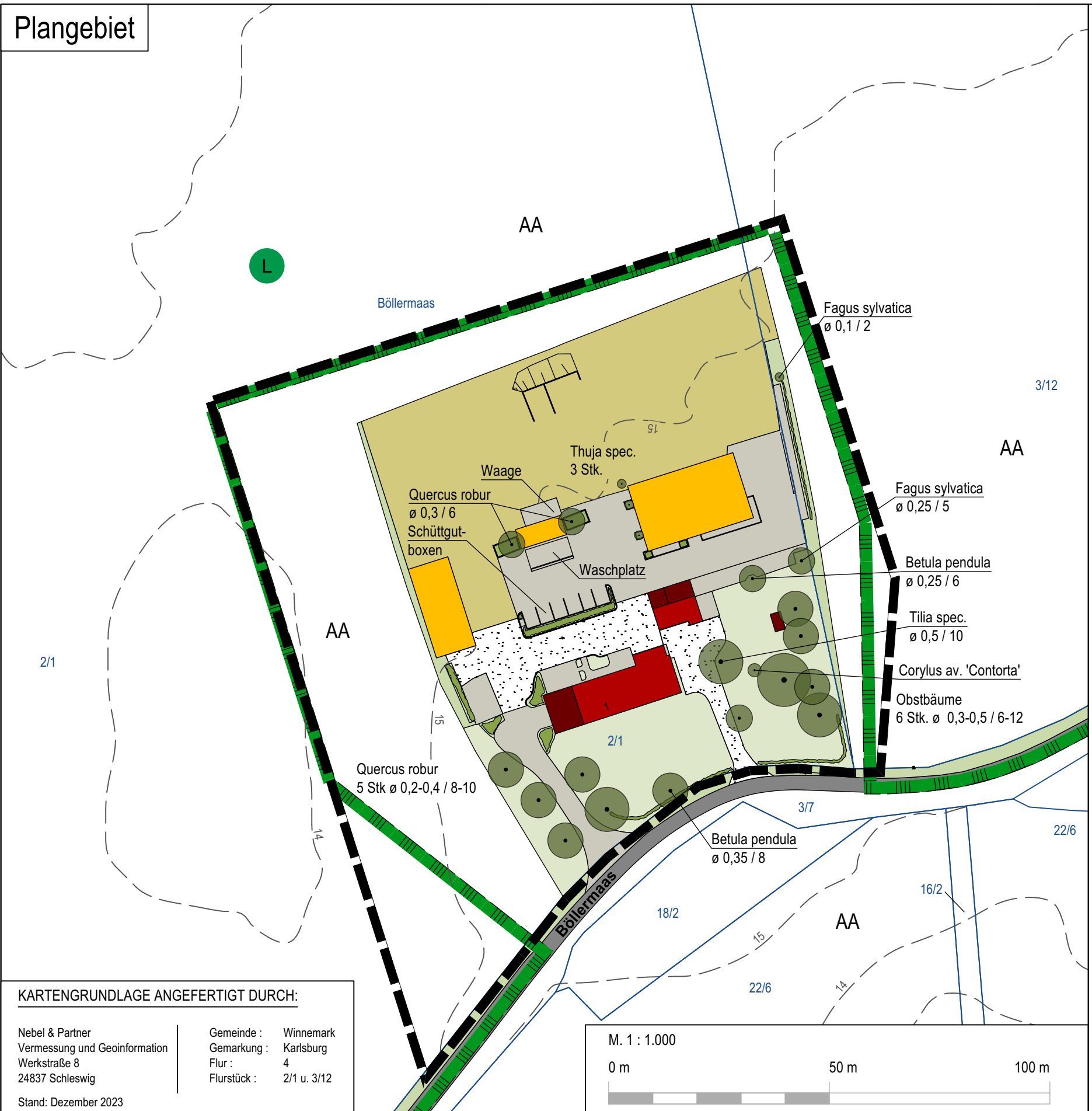


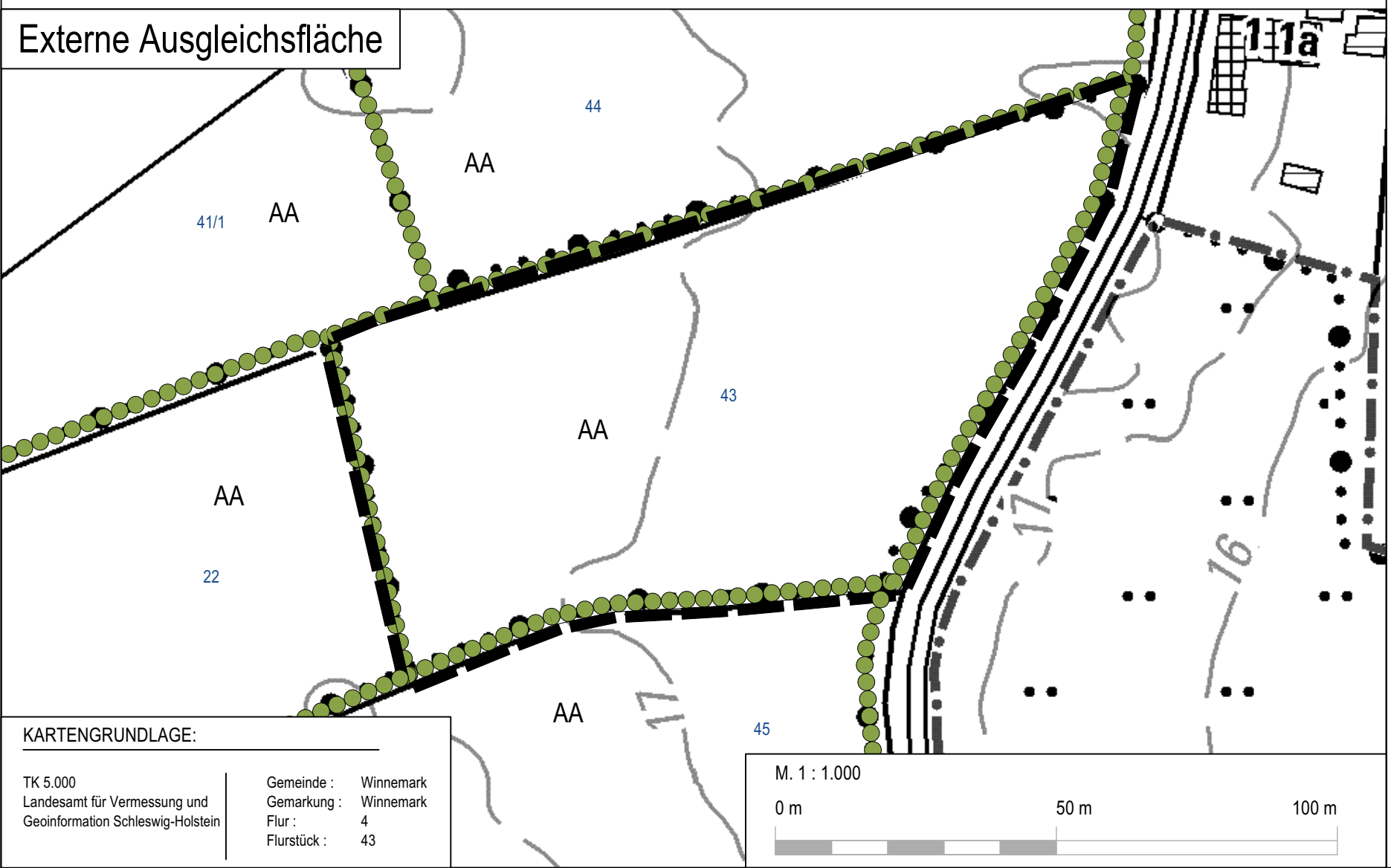
Plangebiet



KARTENGRUNDLAGE ANGEFERTIGT DURCH:
 Nebel & Partner
 Vermessung und Geoinformation
 Werkstraße 8
 24837 Schleswig
 Stand: Dezember 2023

Gemeinde: Winnemark
 Gemarkung: Karlsburg
 Flur: 4
 Flurstück: 2/1 u. 3/12

Externe Ausgleichsfläche



KARTENGRUNDLAGE:
 TK 5.000
 Landesamt für Vermessung und
 Geoinformation Schleswig-Holstein

Gemeinde: Winnemark
 Gemarkung: Winnemark
 Flur: 4
 Flurstück: 43

Legende

--- Grenze des räumlichen Geltungsbereiches

Nachrichtliche Übernahmen

Landschaftsschutzgebiet
 Schwansener Schlei-Landschaft gem. §15 LNatSchG

Flächen mit Gehölzbeständen

Einzelbaum - einstämmig (mit Bezeichnung, Stamm- / Kronendurchmesser in m)
 HE Einzelgehölze und Gehölzgruppen

Gehölzbestand
 SD Bebauungen im Außenbereich

Knick
 HW Knicks

Flächen für Forst- und Landwirtschaft

Acker
 AA Äcker

Siedlungs- und Verkehrsflächen

Wohngebäude / Nebengebäude
 SD Bebauungen im Außenbereich

Hochbauliche Anlagen
 SD Bebauungen im Außenbereich

Vollversiegelung, hier: Asphalt
 SVs Vollversiegelte Verkehrsfläche

Vollversiegelung, hier: Betonpflaster, Betonplatten
 SD Bebauungen im Außenbereich

Teilversiegelung, hier: Kies
 SD Bebauungen im Außenbereich

Wassergebundene Decke
 SD Bebauungen im Außenbereich

Scherrasen
 SD Bebauungen im Außenbereich

Hausgarten
 SD Bebauungen im Außenbereich

Sonstige Planzeichen

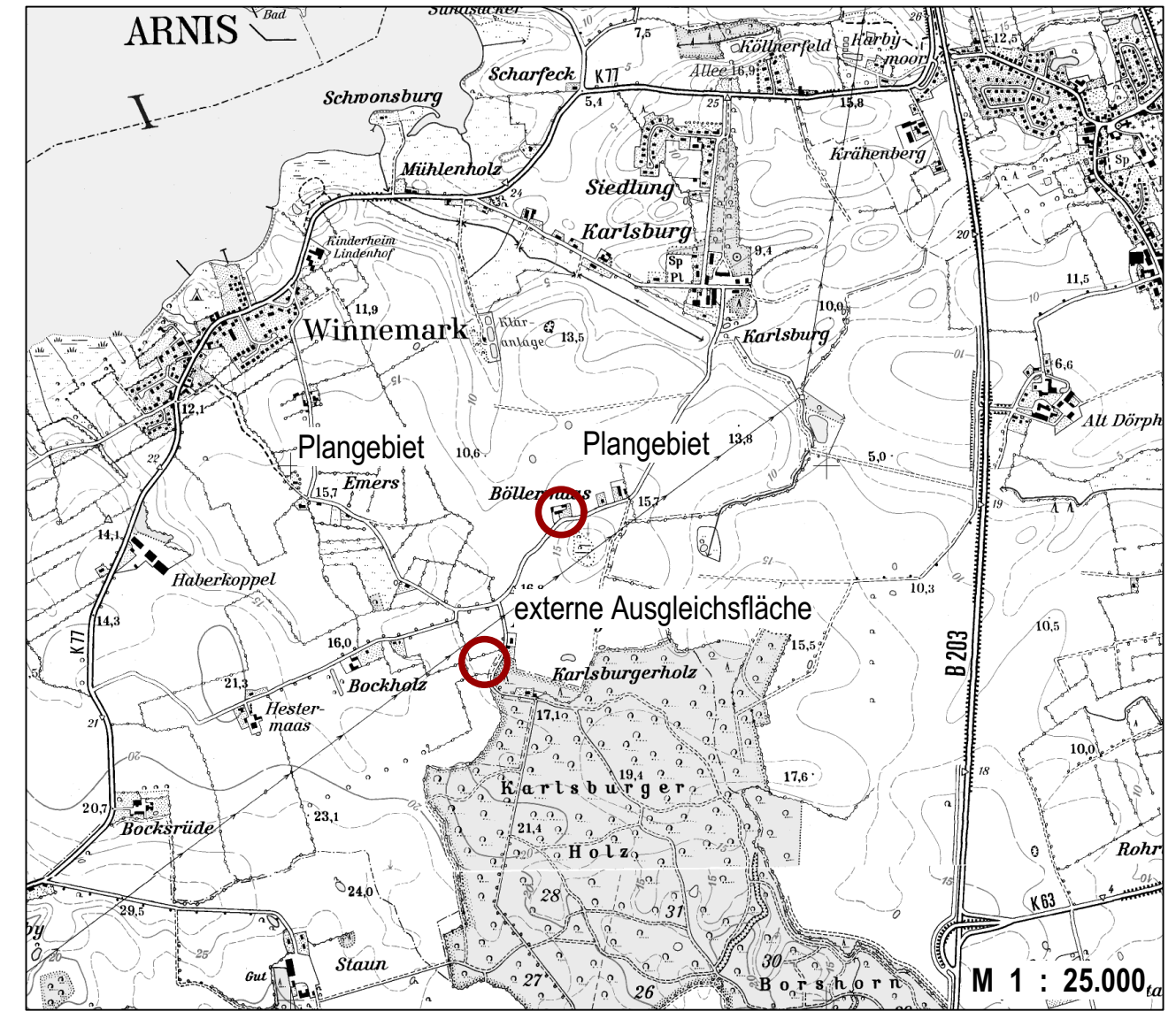
Flurstücksgrenze

Flurstücksnummer

Zaun

Höhenlinie

Böschung



Index	Datum	Name	Änderung
A	26.08.2024	LS	Ergänzung Vermessung, Geltungsbereich, Biotypen, externe Ausgleichsfläche



Projekt:
Landschaftspflegerischer Fachbeitrag
 zum B-Plan Nr. 9
 Gemeinde Winnemark

Planbezeichnung: Bestand	Maßstab: 1 : 1.000	Datum: 15.07.2024	Blatt-Nr.: 22206487_01A
------------------------------------	-----------------------	----------------------	----------------------------

Auftraggeber:
 Gemeinde Winnemark
 über Amt Schlei-Ostsee
 Holm 13
 24340 Eckernförde

Bearbeitung:
FRANKE'S
 LANDSCHAFTEN UND OBJEKTE
 Legienstraße 16
 24103 Kiel
 FON 0431 - 80 66 65 9
 FAX 0431 - 80 66 66 4
 info@frankes-landschaften.de