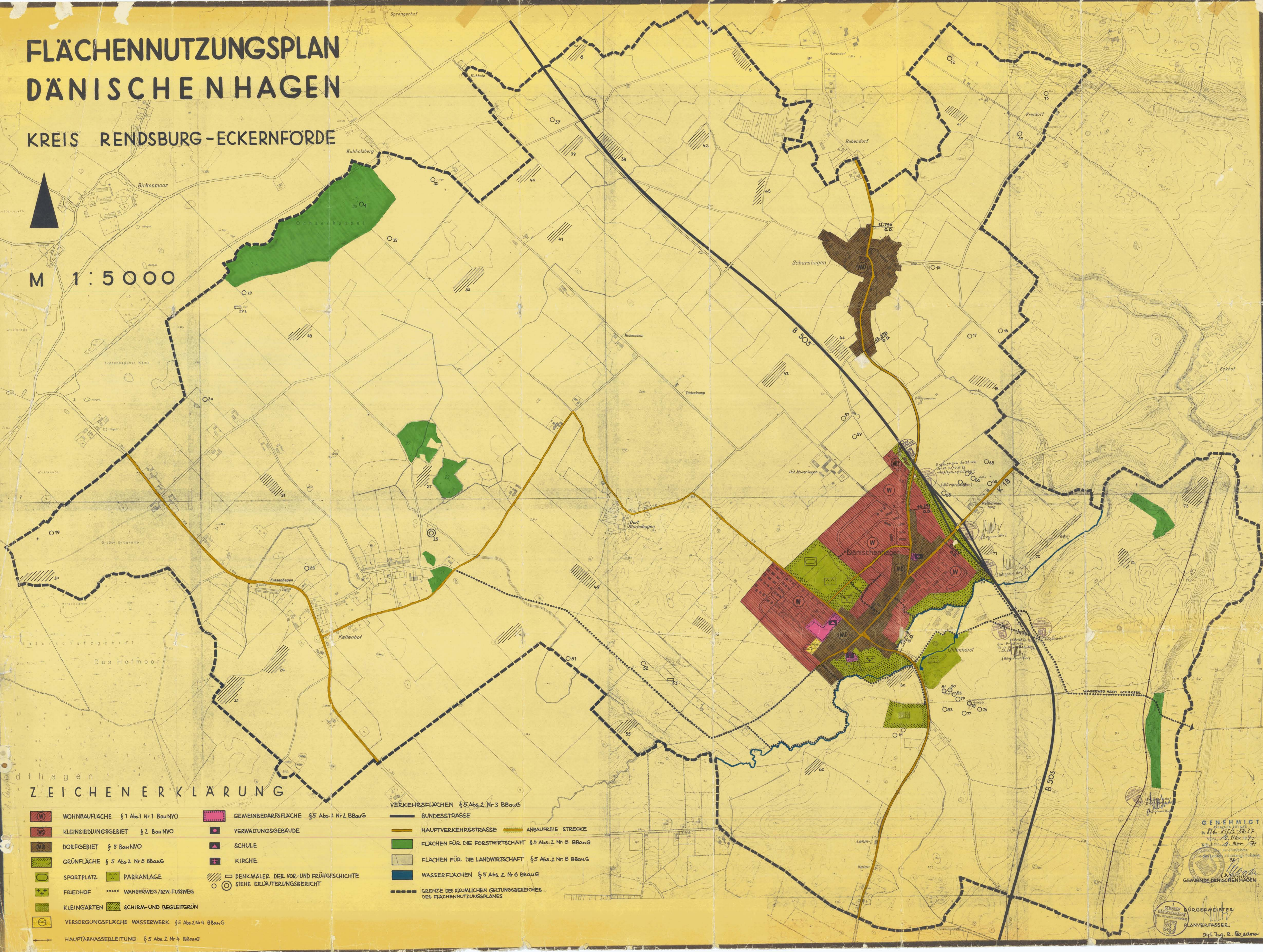


FLÄCHENNUTZUNGSPLAN DÄNISCHENHAGEN

KREIS RENDSBURG-ECKERNFORDE



M 1:5000



ZEICHENERKLÄRUNG

- | | | |
|--|---|---|
| WOHNBAUFLÄCHE § 1 Abs.1 Nr.1 BauNVO | GEMEINBEDARFSFLÄCHE § 5 Abs. 2 Nr.2 BBauG | VERKEHRSFLÄCHEN § 5 Abs.2 Nr.3 BBauG |
| KLEINSIEDLUNGSGEBIET § 2 BauNVO | VERWALTUNGSGEBAUDE | BUNDESSTRASSE |
| DORFGEBIET § 5 BauNVO | SCHULE | HAUPTVERKEHRSSTRASSE |
| GRÜNFLÄCHE § 5 Abs.2 Nr.5 BBauG | KIRCHE | ANBAUFREIE STRECKE |
| SPORTPLATZ | DENKMÄLER DER VOZ- UND FRÜHGESCHICHTE | FLÄCHEN FÜR DIE FORSTWIRTSCHAFT § 5 Abs.2 Nr.6 BBauG |
| FRIEDHOF | SIEHE ERLÄUTERUNGSBERICHT | FLÄCHEN FÜR DIE LANDWIRTSCHAFT § 5 Abs.2 Nr.6 BBauG |
| KLEINGÄRTEN | WANDERWEG /BZW. FUSSWEG | WASSERFLÄCHEN § 5 Abs.2 Nr.6 BBauG |
| VERSORGNUNGSFLÄCHE WASSERWERK § 5 Abs.2 Nr.4 BBauG | SCHIRM- UND BEGLEITERÜN | GRENZE DES RÄUMLICHEN GELTUNGSBEREICHES DES FLÄCHENNUTZUNGSPLANES |
| HAUPTABWASSERLEITUNG § 5 Abs.2 Nr.4 BBauG | | |

GENEHMIGT
 W 116 - 1/12 - 527/37
 vom 12. Nov. 1977
 Dipl.-Ing. R. Gieseler
 PLANVERFASSER