

# GEMEINDE KOSEL

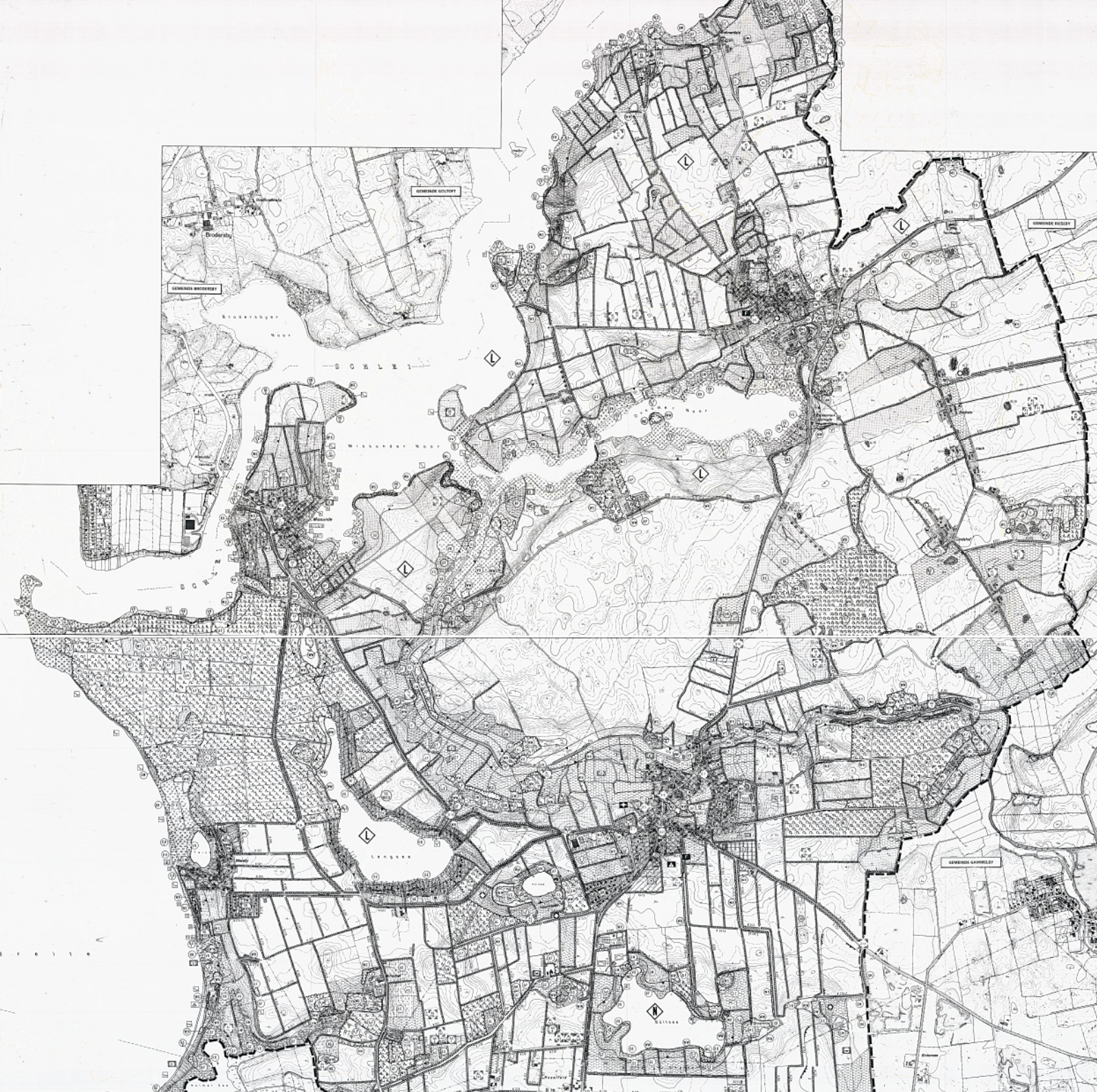
## BESTANDSPLAN

### PLANZEICHENERKLÄRUNG

- BIOTYPEN LANDWIRTSCHAFTLICH GENUTZTER FLÄCHEN**
- Acker, Ackerbaufläche
  - ▨ Sonderkulturländchen
  - ▤ Weiden/Grünland, Grünland
  - ▧ Pflanzenbau
  - ▩ Gartenbau
  - Ackerfrucht, intensiv genutztes Grünland
  - Artenreiches, intensiv genutztes Grünland
  - ▬ Artenreiches/lebendiges Grünland, Dauergrünland und Grünland, Ackerfrucht, Weiden und Wiesen
  - ▭ Grünland/Übergangsbereich (S 11) (LuStSG)
  - ▮ Weiden- und gelegentliche Nassweiden (S 11) (LuStSG)
  - ▯ Salzwiese (S 11) (LuStSG)
- BIOTYP FEUCHT BIS NASSER STANDORTE**
- ▧ Übergangsbereich (S 11) (LuStSG)
  - ▨ Röhricht (S 11) (LuStSG)
  - ▩ Größere Gewässer (S 11) (LuStSG)
  - ▬ Frucht-Hochstammwälder (S 11) (LuStSG)
- BIOTYP FRISCHER BIS TROCKENER STANDORTE**
- ▨ Niedermoor (S 11) (LuStSG)
  - ▩ Halmrasen, Lichtung (S 11) (LuStSG)
  - ▬ Trockenrasen (S 11) (LuStSG)
- WÄLDER**
- ▨ Eichenmischwald (S 11) (LuStSG)
  - ▩ Eschenmischwald (S 11) (LuStSG)
  - ▬ Mischpark Buchenwald
  - ▭ Dödenhauser Buchenwald
  - ▯ Laubforst einheimischer Baumarten
  - ▮ Laubforst einheimischer Baumarten
  - ▯ Mischforst
  - ▮ Nadelforst
- GENÜSSLÄCHEN**
- ▩ Obstgarten, Wiese
  - ▬ Gärten u. Freizeitanlagen im Siedlungsgebiet
  - ▯ Sichtzonen
  - ▮ Fläche mit der Gefahr der Einnahme von Abfällen und Straßenschutt
  - ▩ Friedhof
  - ▬ Parkanlage
  - ▭ Dauergrünland
  - ▯ Sportplatz
  - ▮ Spielplatz, Bolzplatz
  - ▩ Platz
- ÖFFENTLICHE EINRICHTUNGEN**
- ▣ Verschiebe
  - ▣ Kirche, Pastoral
  - ▣ Feuerwehr
  - ▣ Kleingartenanlage
  - ▣ Parkplatz
- GEWÄSSER**
- ▬ Flussgewässer, Graben (S 7) (LuStSG)
  - ▯ Versorgeres Flussgewässer
  - ▬ Kleinbäche (S 7) (LuStSG)
  - ▯ Regenwasserlauf
  - ▬ Klotzgraben (S 7) (LuStSG)
  - ▬ Klotzgraben
  - ▬ Fließgewässer des Ostseeräumen
- GEOMORPHOLOGISCH DEFINIERT: BIOTYPEN**
- ▬ Bachschlucht (S 11) (LuStSG)
  - ▩ Steilhänge/Steinhang (S 11) (LuStSG)
  - ▬ Steilstufe (S 11) (LuStSG)
  - ▬ Steinschutt
  - ▬ Uferbefestigung
  - ▬ Sandstrand
- ZUSÄTZE ZU DEN BIOTYPEN**
- ▣ ohne Anpflanzung
  - ▣ Versäufelungsbaum
  - ▣ Tanne
  - ▣ mit Mangrovenbäumen
  - ▣ Salzmangrovenbäumen
  - ▣ Brack
  - ▣ ohne Anpflanzung
- BESIEDLTER BEREICH**
- ▣ Wohnflächen
  - ▨ Gewerbebauflächen
  - ▩ Dorfgebiet
  - ▬ Gewerlich nutzbare Flächen
  - ▮ Sonderfläche
  - ▯ Sondergebiet: Hochschule/Sportplatz
  - ▯ Sondergebiet: Sportplatz
  - ▯ Sondergebiet: Internationales
  - ▩ Dorfplatz
  - ▬ Outdoor-Villa
  - ▮ Einzel- und Doppelhäuserneubau
  - ▯ Gewerbebaugruben
  - ▮ Wohnneubaugruben
- GEWÄSSER**
- ▬ Naturschutzgebiet (S 17) (LuStSG)
  - ▬ Landschaftsschutzgebiet (S 18) (LuStSG)
  - ▬ Naturdenkmal (S 19) (LuStSG)
  - ▬ Gewässer- und Erhaltungsschutzstreifen (S 11) (LuStSG)
  - ▬ Landschaftsschutzgebiet (S 17) (LuStSG)
  - ▬ Naturdenkmal (S 19) (LuStSG)
  - ▬ Landschaftsschutzgebiet (S 18) (LuStSG)
  - ▬ Gewässer- und Erhaltungsschutzstreifen (S 11) (LuStSG)
  - ▬ Landschaftsschutzgebiet (S 17) (LuStSG)
  - ▬ Naturdenkmal (S 19) (LuStSG)
  - ▬ Landschaftsschutzgebiet (S 18) (LuStSG)
  - ▬ Gewässer- und Erhaltungsschutzstreifen (S 11) (LuStSG)
- SONSTIGES**
- ▣ Bootsteg
  - ▣ Bootstegplatz
  - ▣ Radestelle
  - ▣ Schützenhaus
  - ▣ Kletterturm
  - ▣ Klettersteig
  - ▣ Geotop/Steinweg
  - ▣ Lagerplatz
  - ▣ Wasserberg
  - ▣ Gemeindegrenze
- Verfahren nach Blatt 1940**
- Verfahren nach Blatt 1940**
- Verfahren nach Blatt 1940**
- Verfahren nach Blatt 1940**

**LANDSCHAFTSPLAN KOSEL**

Bestandsplan (Stand 1995)



Verfahren nach Blatt 1940

**Verfahren nach Blatt 1940**

**Verfahren nach Blatt 1940**

**Verfahren nach Blatt 1940**