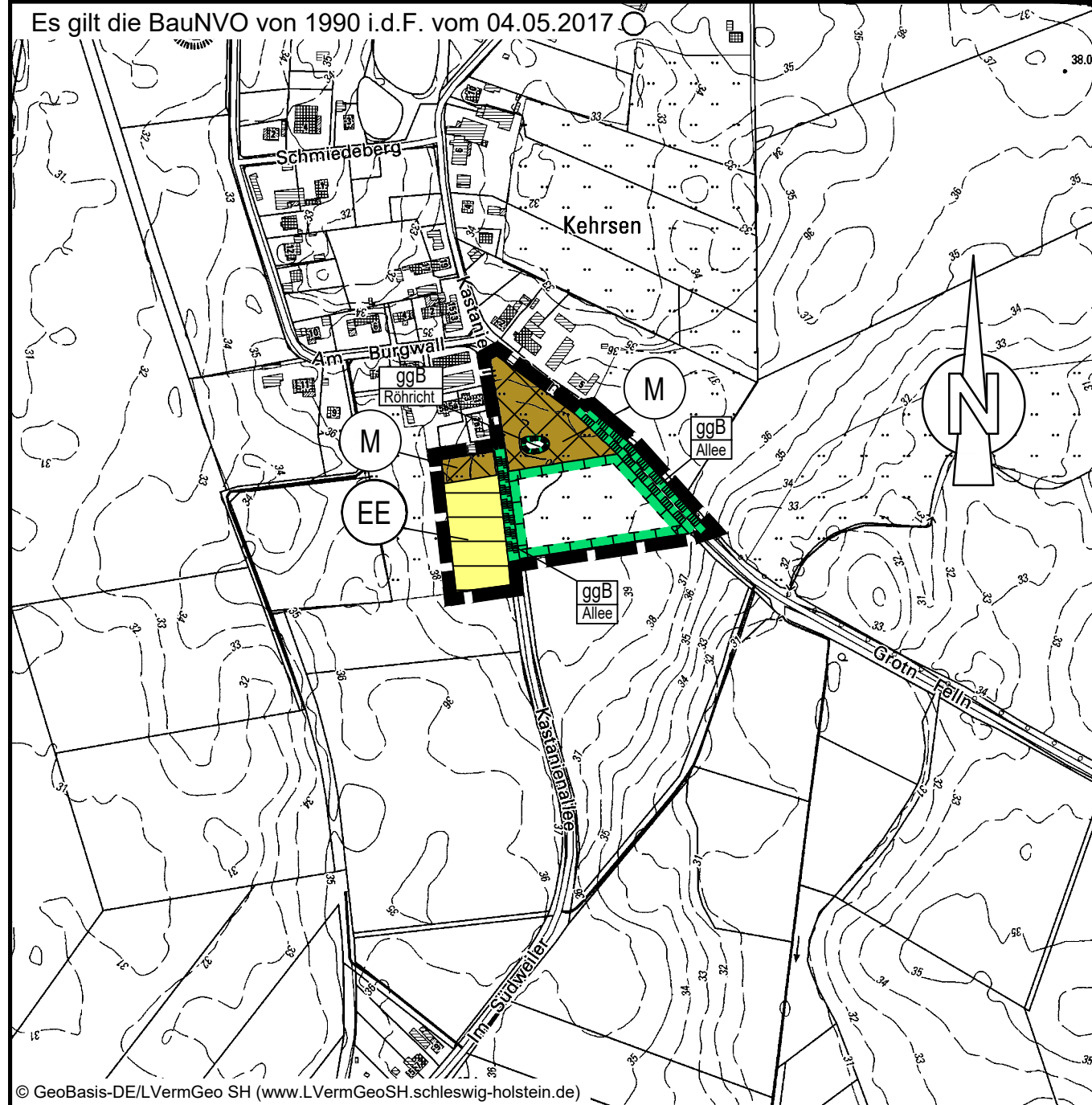


Planzeichnung

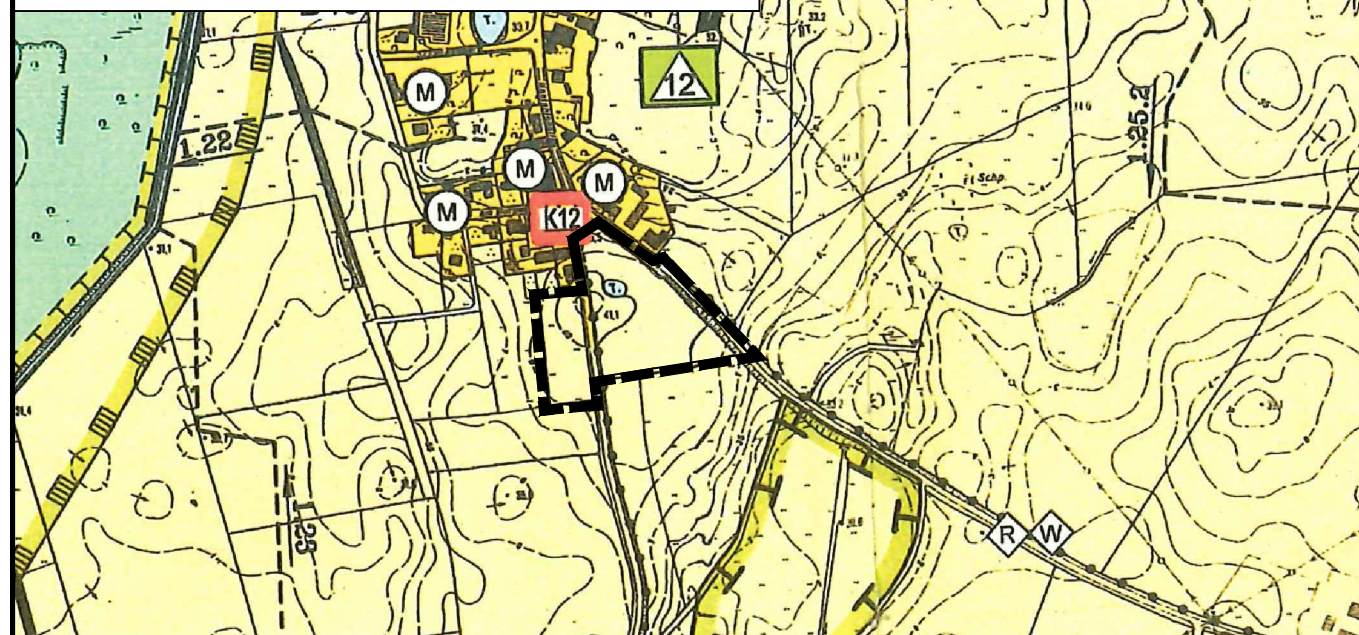
M. 1:5000

Es gilt die BauNVO von 1990 i.d.F. vom 04.05.2017



© GeoBasis-DE/LVermGeo SH (www.LVermGeoSH.schleswig-holstein.de)

Ausschnitt aus dem rechtskräftigen Flächennutzungsplan



Planzeichenerklärung

Planzeichen Erläuterungen

Festsetzungen

Art der baulichen Nutzung

Gemischte Bauflächen

Flächen für Versorgungsanlagen, für die Abfallentsorgung und Abwasserbeseitigung sowie für Ablagerungen; Anlagen, Einrichtungen und sonstige Maßnahmen, die dem Klimawandel entgegenwirken

Flächen für Versorgungsanlagen

Erneuerbare Energien

Planungen, Nutzungsregelungen, Maßnahmen und Flächen für Maßnahmen zum Schutz, zur Pflege und zur Entwicklung von Boden, Natur und Landschaft

Umgrenzung von Flächen für Maßnahmen zum Schutz, zur Pflege und zur Entwicklung von Boden, Natur und Landschaft

Sonstige Planzeichen

Grenze des räumlichen Geltungsbereiches der 4. Änderung des Flächennutzungsplanes

Nachrichtliche Übernahmen

Umgrenzung von Schutzgebieten und Schutzobjekten im Sinne des Naturschutzrechts

gesetzlich geschütztes Biotop Allee

gesetzlich geschütztes Biotop Röhricht

Rechtsgrundlagen

§ 5 Abs. 2 Nr. 1 BauGB

§ 1 Abs. 1 Nr. 2 BauNVO

§ 5 (2) Nr. 4 BauGB

§ 5 Abs. 2 Nr. 10 BauGB

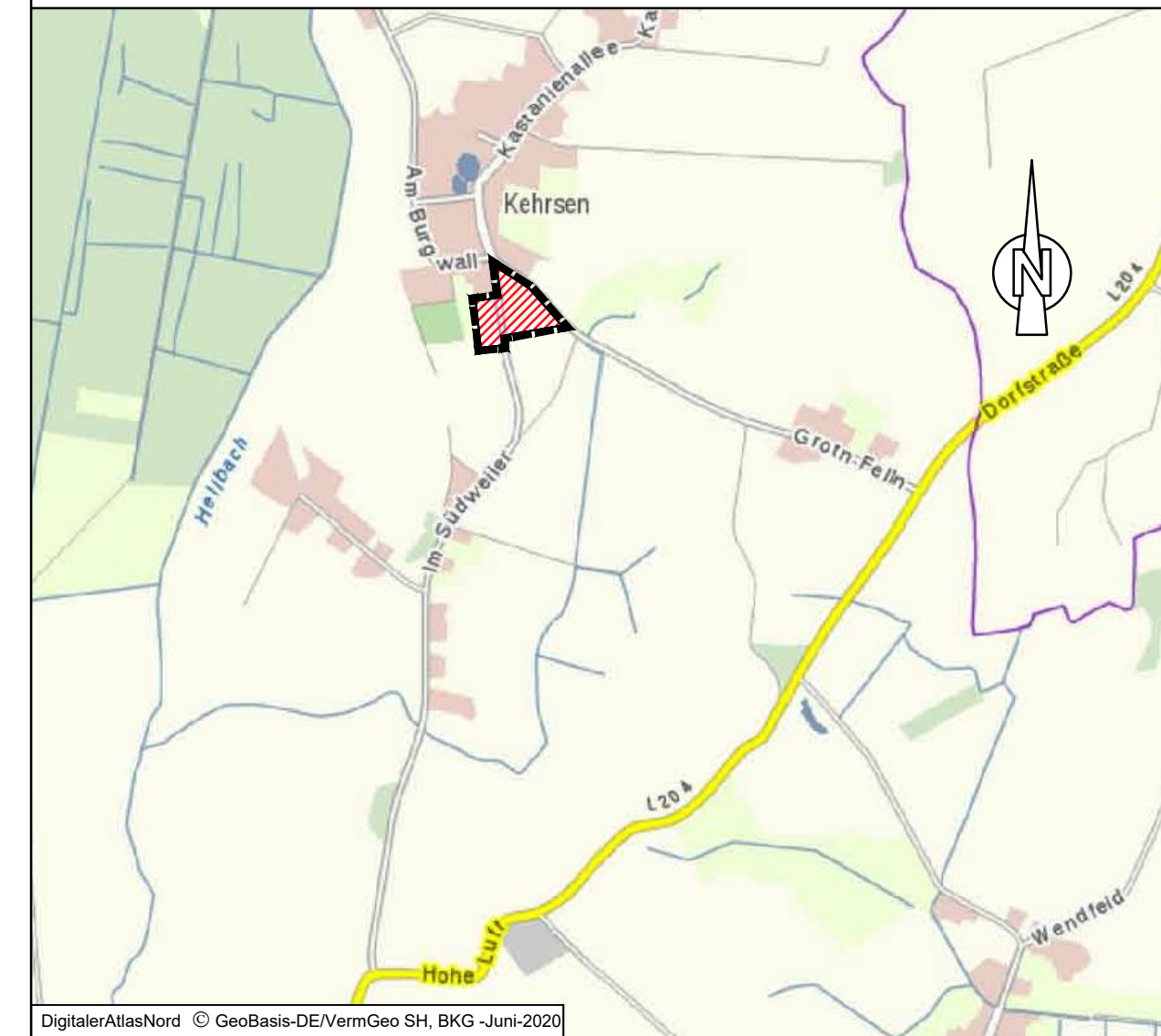
§ 5 Abs. 2 Nr. 10 BauGB

§ 5 Abs. 1 BauGB

§ 5 Abs. 4 BauGB

§ 30 BNatSchG
oder § 21 LNatSchG
§ 30 BNatSchG
oder § 21 LNatSchG

Übersichtskarte



DigitalerAtlasNord © GeoBasis-DE/VermGeo SH, BKG -Juni-2020

Gemeinde Gudow Kreis Herzogtum Lauenburg 4. Änderung des Flächennutzungsplanes

Verfahrensstand nach BauGB

§3(1) §4(1) §4(2) §3(2) §6

GSP

GOSCH & PRIEWE
Ingenieurgesellschaft mbH
Beratende Ingenieure (VBI)

23843 Bad Oldesloe
Paperberg 4
Tel.: 0 45 31 / 67 07 - 0
Fax: 0 45 31 / 67 07 - 79
E-mail: oldesloe@gsp-ig.de
Internet: www.gsp-ig.de

Stand: 25.11.2020 / L.

P-Nr.: 20-1262