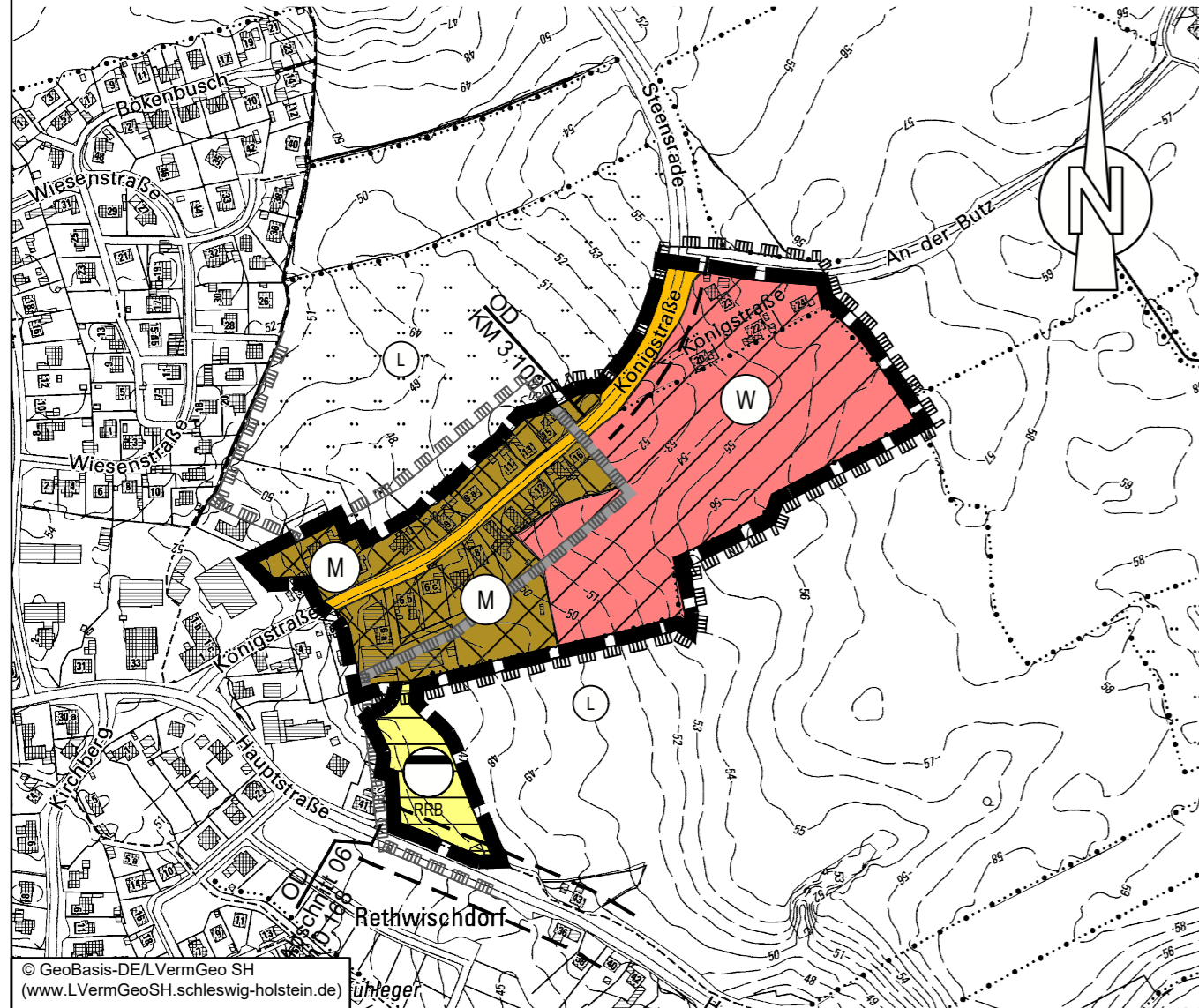


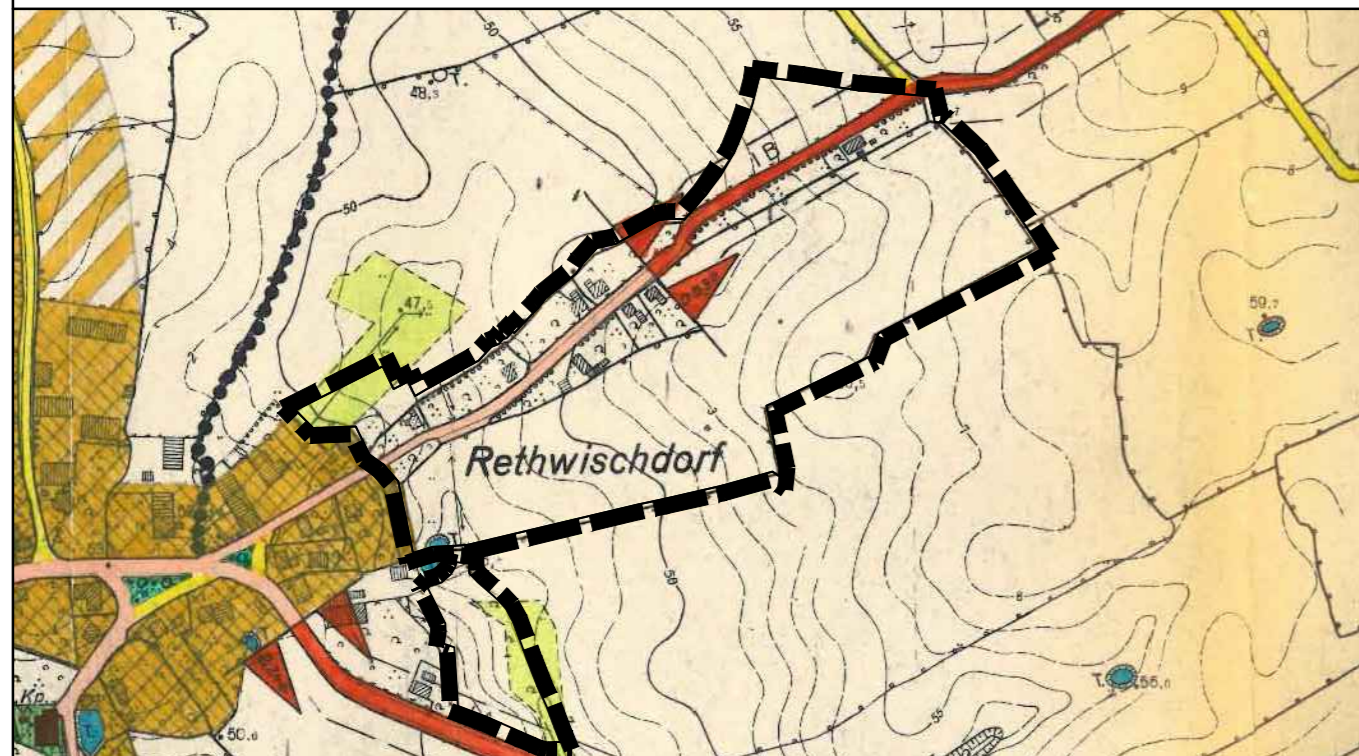
# Planzeichnung

M. 1:5000

Es gilt die BauNVO: i.d.F. der Bekanntmachung vom 21.11.2017 (BGBl.IS.3786)



Ausschnitt aus dem Flächennutzungsplan

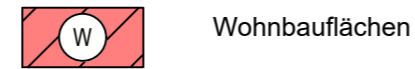


# Planzeichenerklärung

## Planzeichen Erläuterungen

### Darstellungen

#### Art der baulichen Nutzung



Wohnbauflächen



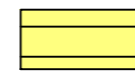
Gemischte Bauflächen

#### Flächen für den überörtlichen Verkehr und für die örtlichen Hauptverkehrszüge



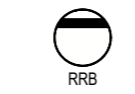
Überörtlicher Verkehr

#### Flächen für Versorgungsanlagen, für die Abfallentsorgung und Abwasserbeseitigung sowie für Ablagerungen; Anlagen, Einrichtungen und sonstige Maßnahmen, die dem Klimawandel entgegenwirken



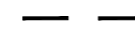
Flächen für Versorgungsanlagen

Zweckbestimmung:



Regenrückhaltung

#### Nachrichtliche Übernahmen



Anbauverbotszone  
hier: 15 m an Kreisstraße; 20 m an Bundesstraße



Umgrenzung von Schutzgebieten und Schutzobjekten  
im Sinne des Naturschutzrechts (geplant)



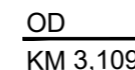
Umgrenzung von Schutzgebieten und Schutzobjekten  
im Sinne des Naturschutzrechts (Bestand) innerhalb  
des Plangebietes



Umgrenzung von Schutzgebieten und Schutzobjekten  
im Sinne des Naturschutzrechts (Bestand) außerhalb  
des Plangebietes



Landschaftsschutzgebiet



Ortsdurchfahrtsgrenze  
KM 3,109

#### Sonstige Planzeichen



Grenze des räumlichen Geltungsbereiches des  
bzw. der 12. Änderung Flächennutzungsplanes

## Rechtsgrundlagen

§ 5 Abs. 2 Nr.1 BauGB

§ 1 Abs. 1 Nr. 1 BauNVO

§ 1 Abs. 1 Nr. 2 BauNVO

§ 5 Abs. 2 Nr. 3  
und Abs. 2 BauGB

§ 5 (2) Nr. 4 BauGB

§ 9 Abs. 6 BauGB

§ 29 Abs. 1A StrWG  
oder § 9 Abs. 1 FStrG

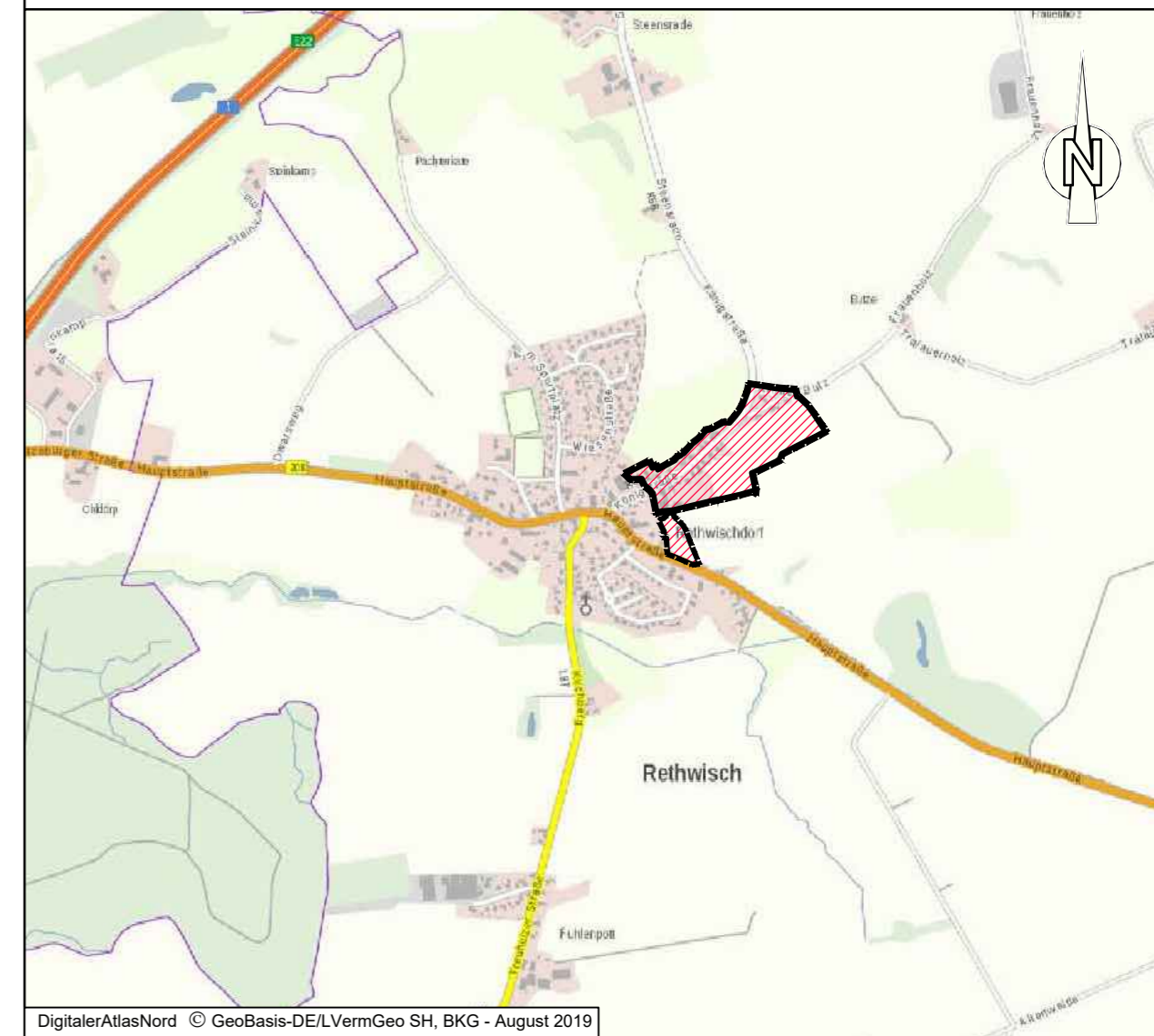
§ 15 LNatSchG

§ 5 Abs. 4 FStrG  
oder § 4 StrWG

§ 5 Abs. 1 BauGB

## Übersichtskarte

ohne Maßstab



# Gemeinde Rethwisch 12. Änderung des Flächennutzungsplanes "Südlich der Königstraße"

Kreis Stormarn

### Verfahrensstand nach BauGB



**GSP**

GOSCH & PRIEWE  
Ingenieurgesellschaft mbH  
Beratende Ingenieure (VBI)

23843 Bad Oldesloe  
Paperberg 4  
Tel.: 0 45 31 / 67 07 - 0  
Fax: 0 45 31 / 67 07 - 79  
E-mail: oldesloe@gsp-ig.de  
Internet: www.gsp-ig.de

Stand: 01.02.2022 / SR

P-Nr.: 19 / 1188