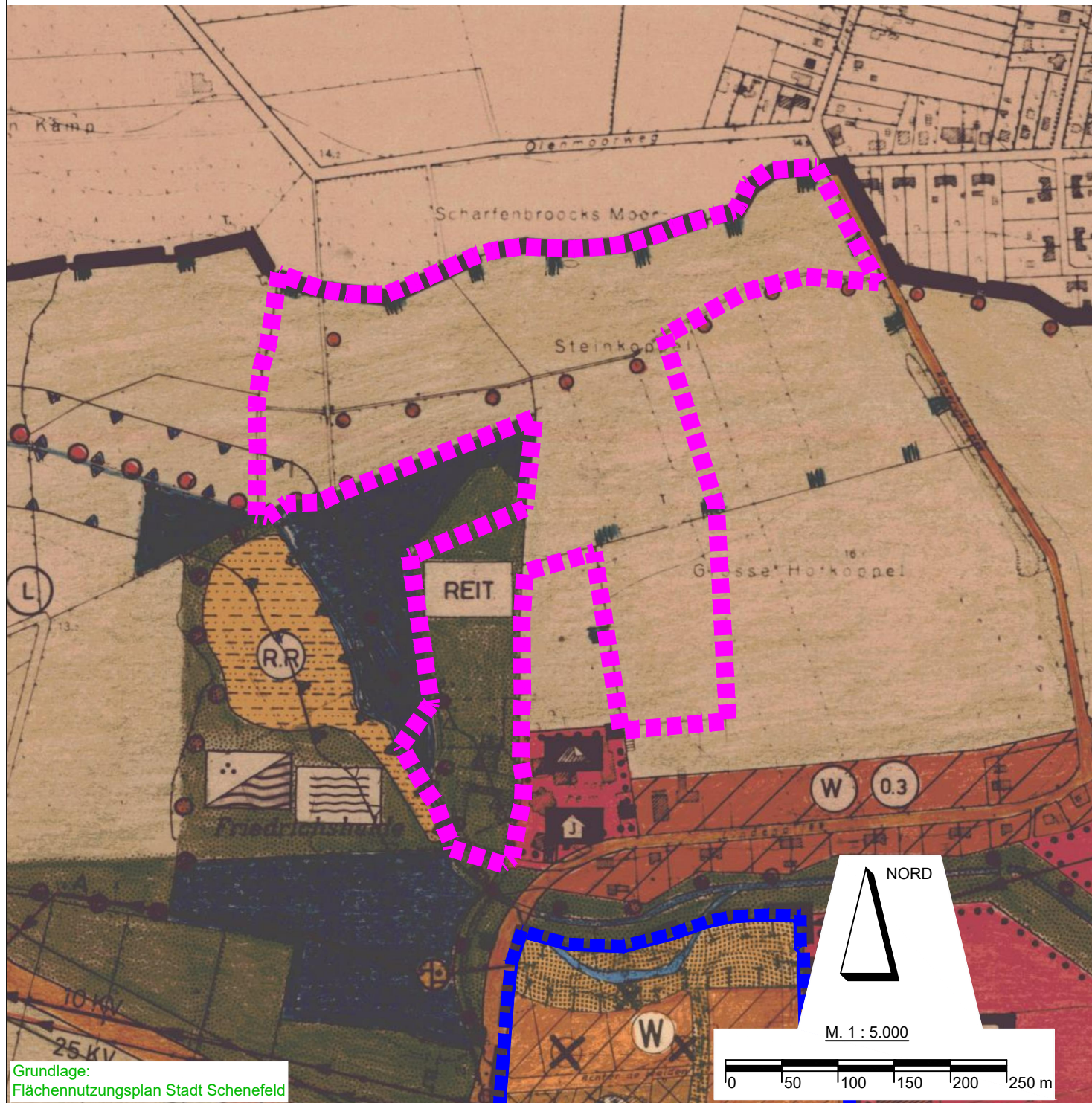


Rechtskräftiger Flächennutzungsplan der Stadt Schenefeld
mit Darstellung der 15. Änderung



Grundlage:
Flächennutzungsplan Stadt Schenefeld

ZEICHENERKLÄRUNG

| PLAN-ZEICHEN | ERLÄUTERUNGEN I. FESTSETZUNGEN (ANORDNUNGEN NORMATIVEN INHALTS) | NACHRICHTLICHE DARSTELLUNG |
|--------------|---|---|
| | GRENZE DES RÄUMLICHEN GELTUNGSBEREICHES DES FLÄCHENNUTZUNGSPLANES | WANDERWEGE |
| | GRENZE DES RÄUMLICHEN GELTUNGSBEREICHES DER 15. ÄNDERUNG DES FLÄCHENNUTZUNGSPLANES | UMGRENZUNG DER FLÄCHEN, DIE DEM LANDSCHAFTSSCHUTZ UNTERLIEGEN (§ 5 Abs. 5 BauGB) |
| | GRENZE DES RÄUMLICHEN GELTUNGSBEREICHES DER 35. ÄNDERUNG DES FLÄCHENNUTZUNGSPLANES | |
| | FLÄCHEN FÜR DIE LANDWIRTSCHAFT UND BAUMSCHULEN (§ 5 Abs. 2 Nr. 9 BauGB) | |
| | FLÄCHEN FÜR DIE FORSTWIRTSCHAFT (§ 5 Abs. 2 Nr. 9 BauGB) | |
| | GRÜNFLÄCHEN - REITANLAGE | |

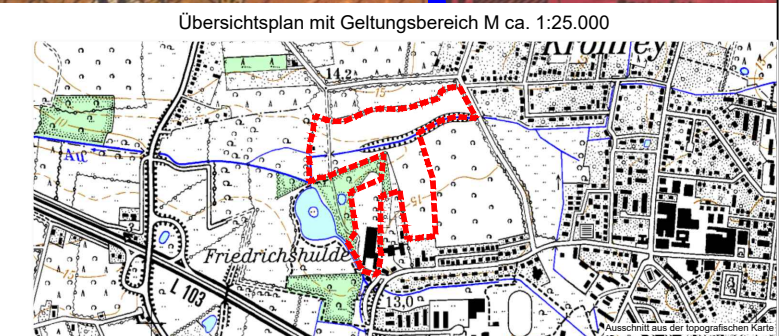
35. Änderung Flächennutzungsplan der Stadt Schenefeld



Grundlage:
Flächennutzungsplan Stadt Schenefeld

ZEICHENERKLÄRUNG

| PLAN-ZEICHEN | ERLÄUTERUNGEN I. FESTSETZUNGEN (ANORDNUNGEN NORMATIVEN INHALTS) |
|--------------|---|
| | GRENZE DES RÄUMLICHEN GELTUNGSBEREICHES DES FLÄCHENNUTZUNGSPLANES |
| | GRENZE DES RÄUMLICHEN GELTUNGSBEREICHES DER 15. ÄNDERUNG DES FLÄCHENNUTZUNGSPLANES |
| | GRENZE DES RÄUMLICHEN GELTUNGSBEREICHES DER 35. ÄNDERUNG DES FLÄCHENNUTZUNGSPLANES |
| | SONSTIGES SONDERGEBIET - PFERDESORTZENTRUM (§ 11 BauNVO) |
| | REGENRÜCKHALTEBECKEN (§ 5 Abs. 2 Nr. 4 BauGB) |



35. ÄNDERUNG FLÄCHENNUTZUNGSPLAN

STADT SCHENEFELD

Für die Stadt Schenefeld:

Datum 27.01.2021

MÖLLER - PLAN

Schlödelsweg 111 * 22880 Wedel * Tel. 04103-919226 * Internet: www.moeller-plan.de