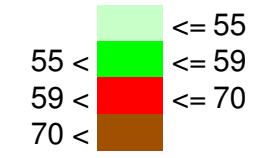
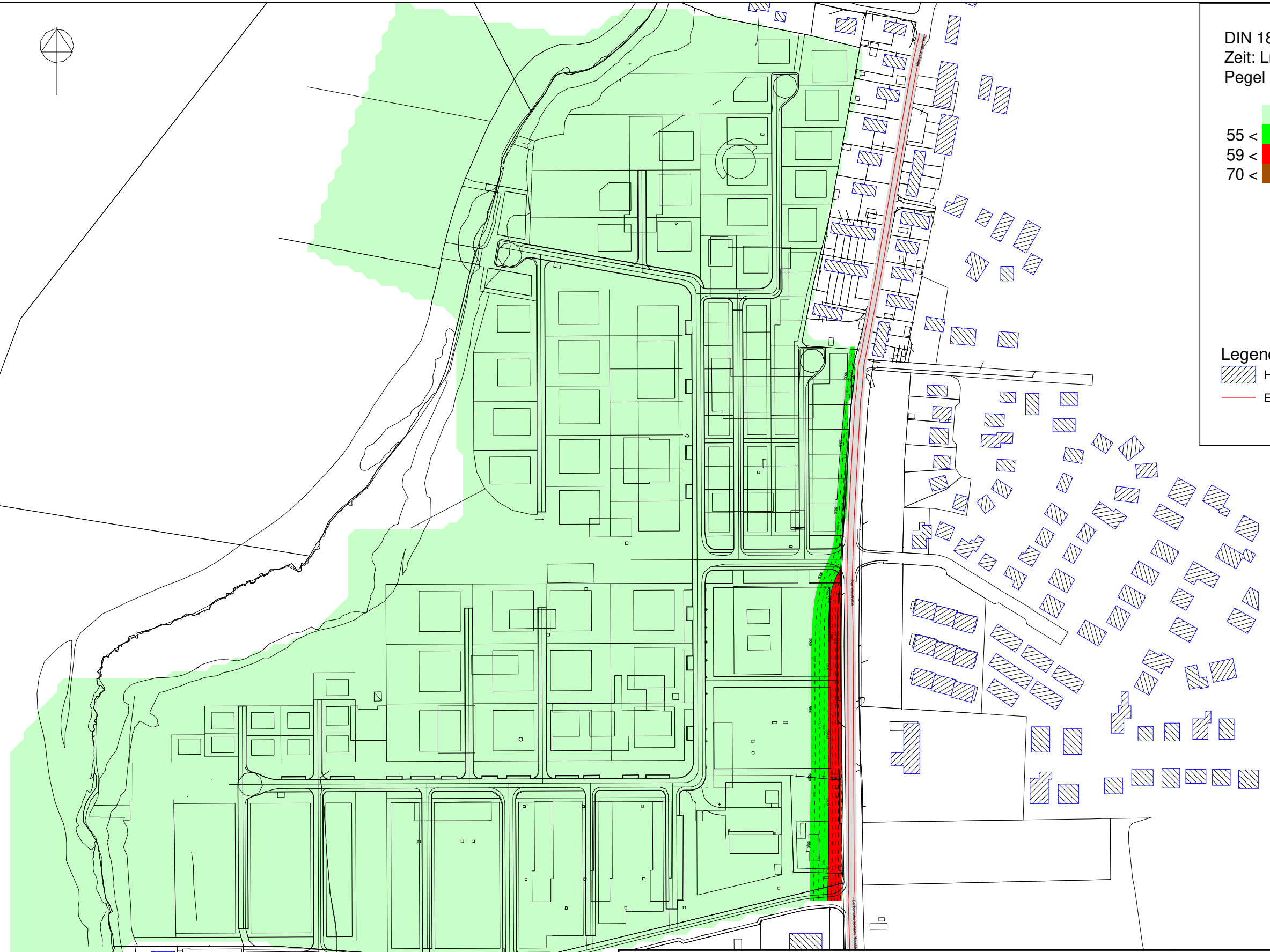




DIN 18005
Zeit: LrT
Pegel in dB(A)



Legende
 Hauptgebäude
 Emission Strasse



Auftraggeber	Masuch + Olbrisch Ingenieurgesellschaft mbH
Maßnahme	Schleiterrassen Kappeln
Planinhalt	Verkehrslärm Planprognose

M+O Immissionsschutz
 Gewerbering 2
 22113 Oststeinbek b. Hamburg
 Telefon 040 / 713 004 - (0)
 Telefax 040 / 713 004 - (10)
 Internet www.moingenieure.de
 eMail mo@moingenieure.de

Beschreibung				Zeitbereich	Beurteilungspegel Tag	
SP-Version	SP-Update	Projekt-Nr.	Druck Datum	Maßstab 1:3000 	Erg. Nr.	Anlage
7.4	02.06.2017	17-034	16.06.2017			

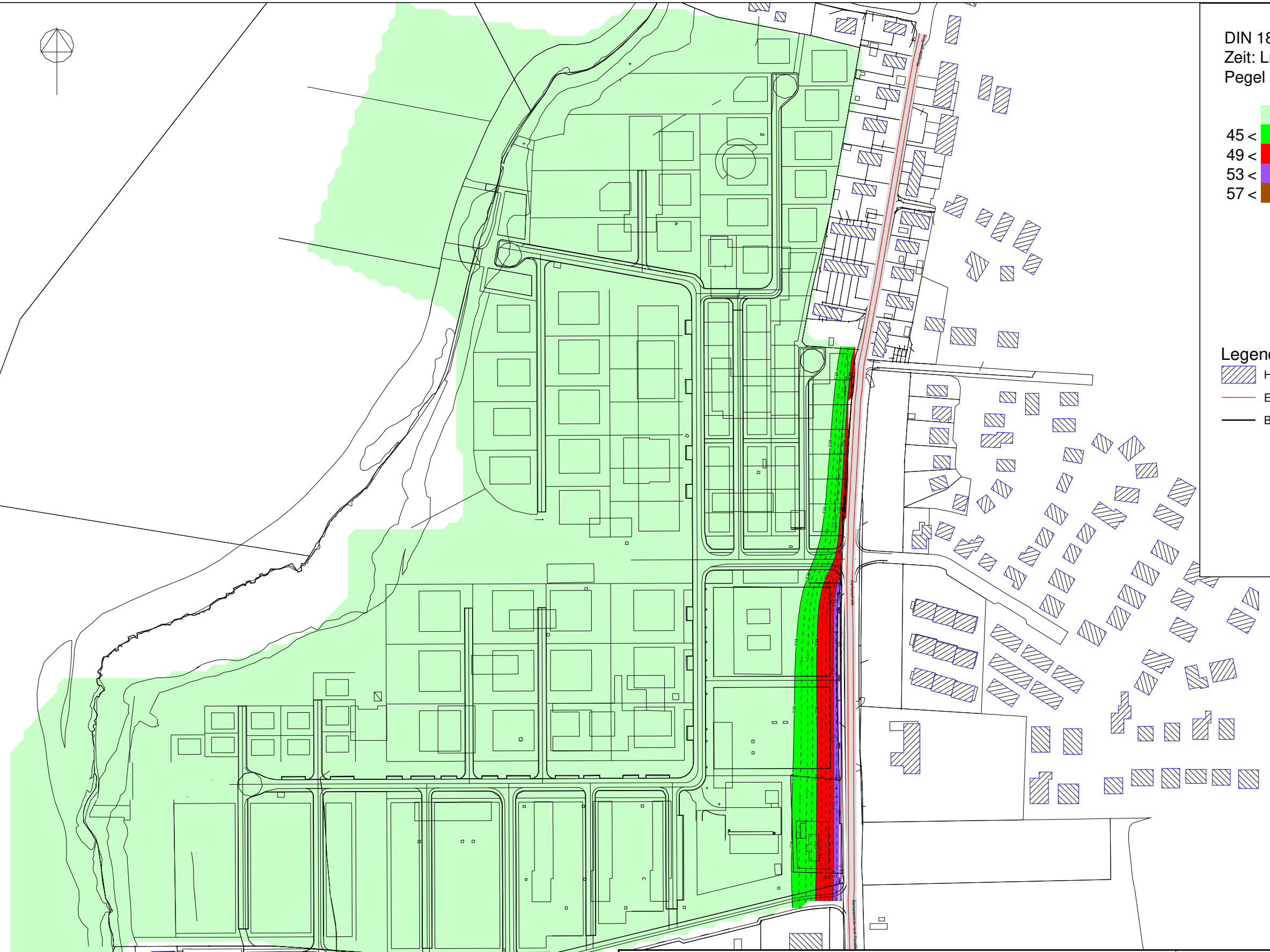


DIN 18005
Zeit: LrN
Pegel in dB(A)

	<= 45
	45 < <= 49
	49 < <= 53
	53 < <= 57
	57 <

Legende

- Hauptgebäude
- Emission Strasse
- Baugrenze



Auftraggeber	Masuch + Olbrisch Ingenieurgesellschaft mbH
Maßnahme	Schleiterrassen Kappeln
Planinhalt	Verkehrslärm Planprognose

M+O Immissionsschutz
 Gewerbering 2
 22113 Oststeinbek b. Hamburg
 Telefon 040 / 713 004 - (0)
 Telefax 040 / 713 004 - (10)
 Internet www.moingenieure.de
 eMail mo@moingenieure.de

Beschreibung				Zeitbereich	Beurteilungspegel Nacht	
SP-Version	SP-Update	Projekt-Nr.	Druck Datum	Maßstab 1:3000 0 15 30 60 90	Erg. Nr.	Anlage
7.4	02.06.2017	17-034	16.06.2017		3	A2-V-N

Schleiterrassen Kappeln

Beurteilungspegel
Vergleich Verkehrslärm Nullprognose / Planprognose
Grenzwerte nach 16. BImSchV

Projekt-Nr. 17-034
16.06.2017

Punktname	HFront	SW	Nutz	IGW		Nullprog.		Planprog.		IGW-Über. Pl.		70/60-Über. Pl.		Diff. Best./ Pl.		+1 dB, IGW-Üb.		+1 dB, 70/60-Üb.	
				Tag	Nacht	Tag	Nacht	Tag	Nacht	Tag	Nacht	Tag	Nacht	Tag	Nacht	S09-07	S10-08	Tag	Nacht
1	2	3	4	in dB(A)		in dB(A)		in dB(A)		in dB(A)		in dB(A)		in dB(A)		17	18	19	20
IO 1	O	EG	WA	59	49	55	47	57	49	-	-	-	-	2,1	2,1	-	-	-	-
	O	1.OG	WA	59	49	56	49	58	51	-	1,2	-	-	2,0	2,0	-	x	-	-
	O	2.OG	WA	59	49	56	49	58	51	-	1,6	-	-	2,0	2,1	-	x	-	-
	O	3.OG	WA	59	49	57	49	59	51	-	1,6	-	-	2,0	2,1	-	x	-	-
IO 2	W	EG	WA	59	49	58	50	60	52	0,4	3,0	-	-	2,2	2,2	x	x	-	-
	W	1.OG	WA	59	49	58	51	60	53	0,8	3,4	-	-	2,1	2,1	x	x	-	-
IO 3 (F)	O	EG	WA	59	49	54	46	56	48	-	-	-	-	1,9	2,0	-	-	-	-
	O	1.OG	WA	59	49	55	48	57	50	-	0,4	-	-	2,0	2,0	-	x	-	-
IO 4	O	EG	WA	59	49	47	39	49	41	-	-	-	-	1,7	1,8	-	-	-	-
	O	1.OG	WA	59	49	49	41	51	42	-	-	-	-	1,5	1,6	-	-	-	-
	O	2.OG	WA	59	49	50	42	52	44	-	-	-	-	1,6	1,7	-	-	-	-
	O	3.OG	WA	59	49	51	43	53	45	-	-	-	-	1,7	1,9	-	-	-	-
	O	4.OG	WA	59	49	53	45	55	47	-	-	-	-	1,8	1,9	-	-	-	-
	O	5.OG	WA	59	49	53	45	55	47	-	-	-	-	1,9	2,0	-	-	-	-
	O	6.OG	WA	59	49	53	45	55	47	-	-	-	-	1,9	2,0	-	-	-	-
O	7.OG	WA	59	49	53	45	55	47	-	-	-	-	1,9	2,0	-	-	-	-	
IO 5 (F)	O	EG	WA	59	49	54	46	56	48	-	-	-	-	2,0	1,9	-	-	-	-
	O	1.OG	WA	59	49	55	48	57	50	-	0,2	-	-	2,0	1,9	-	x	-	-
IO 6	O	EG	WA	59	49	46	38	48	40	-	-	-	-	1,7	1,8	-	-	-	-
	O	1.OG	WA	59	49	48	39	50	41	-	-	-	-	1,7	1,9	-	-	-	-
	O	2.OG	WA	59	49	49	40	50	42	-	-	-	-	1,6	1,8	-	-	-	-
	O	3.OG	WA	59	49	49	41	51	43	-	-	-	-	1,6	1,9	-	-	-	-
	O	4.OG	WA	59	49	49	41	51	43	-	-	-	-	1,7	1,8	-	-	-	-
	O	5.OG	WA	59	49	49	41	51	43	-	-	-	-	1,7	1,8	-	-	-	-
	O	6.OG	WA	59	49	50	42	52	44	-	-	-	-	1,7	1,9	-	-	-	-
O	7.OG	WA	59	49	50	42	52	44	-	-	-	-	1,8	1,8	-	-	-	-	
IO 7	O	EG	WA	59	49	50	42	51	43	-	-	-	-	1,6	1,8	-	-	-	-
	O	1.OG	WA	59	49	51	42	52	44	-	-	-	-	1,7	1,8	-	-	-	-
	O	2.OG	WA	59	49	51	43	52	44	-	-	-	-	1,8	1,9	-	-	-	-
	O	3.OG	WA	59	49	51	43	53	45	-	-	-	-	1,9	1,9	-	-	-	-
	O	4.OG	WA	59	49	51	43	53	45	-	-	-	-	1,9	2,0	-	-	-	-
	O	5.OG	WA	59	49	52	44	54	46	-	-	-	-	1,8	2,0	-	-	-	-
	O	6.OG	WA	59	49	52	44	54	46	-	-	-	-	1,9	2,0	-	-	-	-
O	7.OG	WA	59	49	52	44	54	46	-	-	-	-	1,9	2,0	-	-	-	-	
IO 8	O	EG	WA	59	49	52	44	54	45	-	-	-	-	1,6	1,7	-	-	-	-
	O	1.OG	WA	59	49	54	46	56	47	-	-	-	-	1,5	1,6	-	-	-	-



M + O Immissionsschutz Beratende Ingenieure VBI
Ingenieurgesellschaft für das Bauwesen mbH
Gewerbering 2, 22113 Oststeinbek

Anlage 3

Schleiterrassen Kappeln

Beurteilungspegel
 Vergleich Verkehrslärm Nullprognose / Planprognose
 Grenzwerte nach 16. BImSchV

Projekt-Nr. 17-034
 16.06.2017

Punktname	HFront	SW	Nutz	IGW		Nullprog.		Planprog.		IGW-Über. Pl.		70/60-Über. Pl.		Diff. Best./ Pl.		+1 dB, IGW-Üb.		+1 dB, 70/60-Üb.	
				Tag	Nacht	Tag	Nacht	Tag	Nacht	Tag	Nacht	Tag	Nacht	Tag	Nacht	S09-07	S10-08	Tag	Nacht
1	2	3	4	in dB(A)		in dB(A)		in dB(A)		in dB(A)		in dB(A)		in dB(A)		17	18	19	20
IO 8	O	2.OG	WA	59	49	55	46	56	48	-	-	-	-	1,6	1,7	-	-	-	-
	O	3.OG	WA	59	49	55	47	57	48	-	-	-	-	1,6	1,7	-	-	-	-
	O	4.OG	WA	59	49	55	47	57	48	-	-	-	-	1,6	1,8	-	-	-	-
	O	5.OG	WA	59	49	55	47	57	49	-	-	-	-	1,7	1,8	-	-	-	-
	O	6.OG	WA	59	49	55	47	57	48	-	-	-	-	1,6	1,7	-	-	-	-
	O	7.OG	WA	59	49	55	47	57	48	-	-	-	-	1,7	1,7	-	-	-	-
IO 9	O	EG	WA	59	49	51	42	52	43	-	-	-	-	1,1	1,1	-	-	-	-
	O	1.OG	WA	59	49	52	43	53	44	-	-	-	-	1,1	1,1	-	-	-	-



M + O Immissionsschutz Beratende Ingenieure VBI
 Ingenieurgesellschaft für das Bauwesen mbH
 Gewerbering 2, 22113 Oststeinbek

Anlage 3

Spalten- nummer	Spalte	Beschreibung
1	Punktname	Bezeichnung des Immissionsortes (F=Feuerwehr)
2	HFront	Himmelsrichtung der Gebäudeseite
3	SW	Stockwerk
4	Nutz	Gebietsnutzung
5-6	IGW	Immissionsgrenzwert tags/nachts
7-8	Nullprog.	Beurteilungspegel Nullprognose tags/nachts
9-10	Planprog.	Beurteilungspegel Planprognose tags/nachts
11-12	IGW-Über. Pl.	Überschreitung der Grenzwerte bei Planprognose
13-14	70/60-Über. Pl.	Überschreitung der Gesundheitsgefährdung tags/nachts
15-16	Diff. Best./ Pl.	Differenz von Nullprognose und Planprognose tags/nachts
17-18	+1 dB, IGW-Üb.	"x" wenn der Verkehrslärm um mehr als 1 dB(A) ansteigt und der Grenzwert überschritten wird
19-20	+1 dB, 70/60-Üb.	"x" wenn der Verkehrslärm um mehr als 1 dB(A) ansteigt und der Grenzwert für Gesundheitsgefährdung überschritten wird

