

PLANZEICHENERKLÄRUNG

Planzeichen Erläuterung

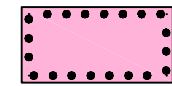
Rechtsgrundlagen BauGB

Flächen für die Landwirtschaft und Wald

I. Festsetzungen

Art der baulichen Nutzung

§ 9 (1) 1 BauGB



Fläche für Gemeinbedarf

§ 9 (1) 5 BauGB



- Feuerwehr



- Kindertagesstätte / KiTa



Allgemeines Wohngebiet

§ 4 BauNVO

Maß der baulichen Nutzung

§ 9 (1) 1 BauGB

GR 1.000 m² max. zul. Grundfläche, hier: 1.000 m²

§ 16, 17, 19 BauNVO

0,30 Grundflächenzahl; hier: 0,3

§ 16, 17, 19 BauNVO

I Zahl der Vollgeschosse als Höchstmaß

§ 20 BauNVO



nur Einzelhäuser zulässig

Bauweise, Baugrenze

a abweichende Bauweise

§ 22 BauNVO



Baugrenze

§ 23 BauNVO

Verkehrsflächenflächen

§ 9 (1) 11 BauGB



Straßenverkehrsflächen



Straßenbegrenzungslinie



Verkehrsflächen besonderer Zweckbestimmung



- Fuß- und Radweg

Grünflächen

§ 9 (1) 15 BauGB



öffentliche Grünfläche



- Naturnahe Parkanlage

SCH

- Knickschutzstreifen

V

- Straßenbegleitgrün



Flächen für Wald

§ 9 (1) 18 BauGB

Planungen, Nutzungsregelungen und Maßnahmen zum Schutz, zur Pflege und zur Entwicklung der Landschaft

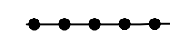
§ 9 (1) 20, 25 BauGB



vorhandener, zu erhaltener Baum

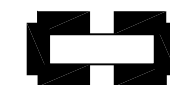
§ 9 (1) 25b BauGB

Sonstige Planzeichen



Abgrenzung von Art und Maß der baulichen Nutzung

§ 1 (4) BauNVO, § 16 (5) BauNVO



Grenze des räumlichen Geltungsbereiches des Bebauungsplanes

§ 9 (7) BauGB

II. Darstellungen ohne Normcharakter



Flurstücksgrenze, vorhanden



Flurstücksnummer



vorhandener Baum



zukünftig entfallender Baum



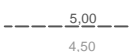
in Aussicht genommene Stellung der baulichen Anlagen



vorhandener Wall



vorhandener Graben



Höhenlinien (vorhandene Geländehöhen in m über NHN)

III. Nachrichtliche Übernahmen

§ 9 (6) BauGB



30 m Waldabstandsstreifen

§ 24 LWaldG



vorhandener, zu erhaltender Knick

§ 21 (1) 4 LNatSchG



Grenze des Landschaftsschutzgebietes

§ 15 LNatSchG



Landschaftsschutzgebiet 'Hüttener Vorland'

§ 15 LNatSchG



Flächen, bei deren Bebauung besondere Vorkehrungen gegen äußere Einwirkungen oder bei denen besondere bauliche Sicherungsmaßnahmen gegen Naturgewalten erforderlich sind hier: Hochwasserrisikogebiet

§ 73 WHG