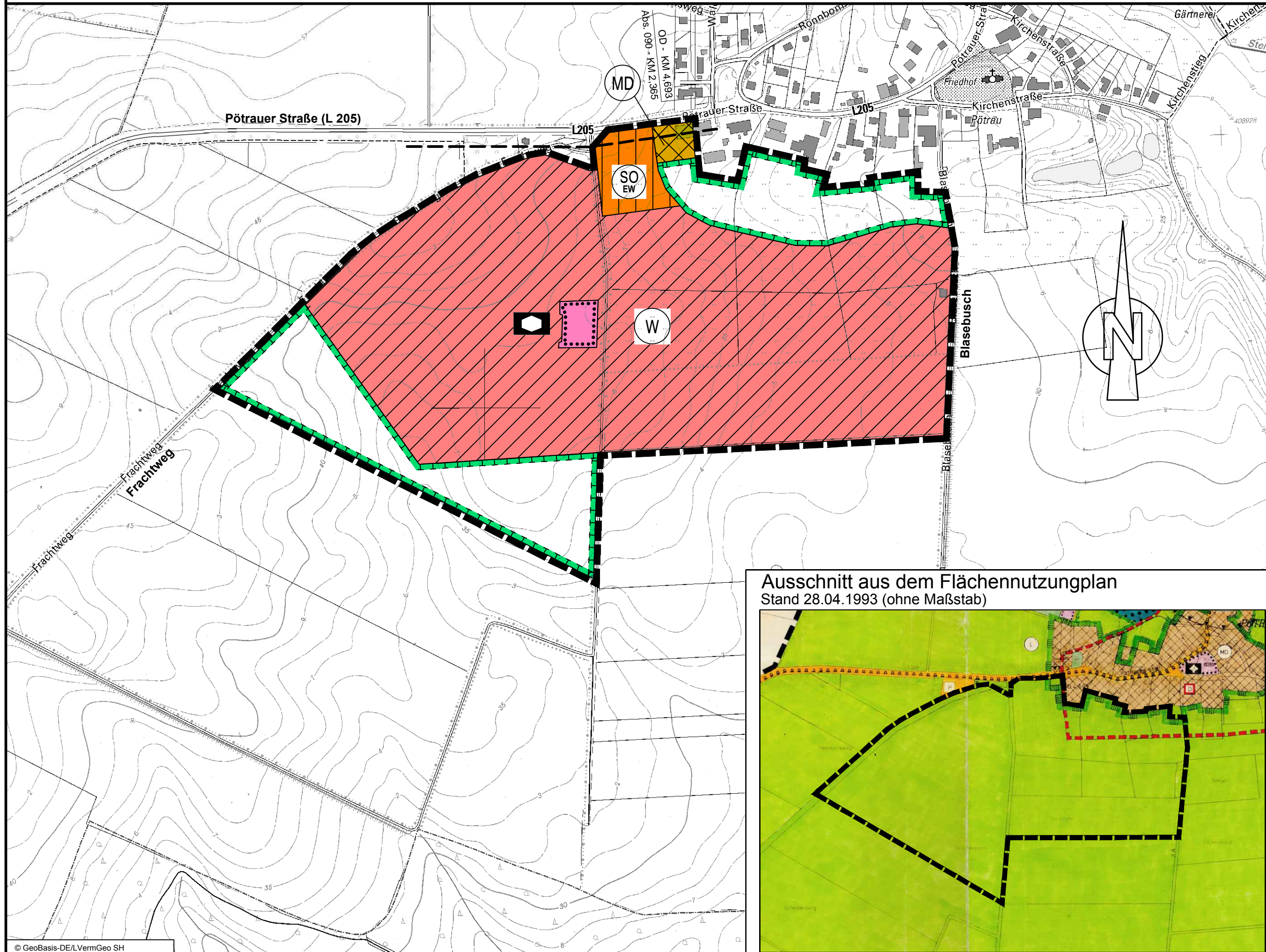


Planzeichnung

Es gilt die BauNVO 1990/2017

M. 1:5000



Ausschnitt aus dem Flächennutzungsplan
Stand 28.04.1993 (ohne Maßstab)



© GeoBasis-DE/LVermGeo SH
(www.LVermGeoSH.schleswig-holstein.de)

Planzeichenerklärung

Planzeichen Erläuterungen

Festsetzungen

Art der baulichen Nutzung

- Wohnbauflächen
- Dorfgebiete
- Sonstige Sondergebiete Einzelhandel und Wohnen

Einrichtungen und Anlagen zur Versorgung mit Gütern und Dienstleistungen des öffentlichen und privaten Bereichs, Flächen für den Gemeinbedarf, Flächen für Sport und Spielanlagen

- Flächen für den Gemeinbedarf
- Sozialen Zwecken dienende Gebäude und Einrichtungen

Planungen, Nutzungsregelungen, Maßnahmen und Flächen für Maßnahmen zum Schutz, zur Pflege und zur Entwicklung von Boden, Natur und Landschaft

- Flächen für Maßnahmen zum Schutz, zur Pflege und zur Entwicklung von Boden, Natur und Landschaft

Sonstige Planzeichen

- Grenze des räumlichen Geltungsbereiches der 23. Flächennutzungsplanänderung

Nachrichtliche Übernahmen

- Anbauverbotszone
- Ortsdurchfahrtsgrenze

Abs. 090 - KM 2,365
OD - KM 4,693

Rechtsgrundlagen

- § 5 (2) Nr.1 BauGB
- § 1 (1) Nr. 1 BauNVO
- § 5 BauNVO
- § 11 BauNVO

§ 5 (2) Nr.2a BauGB

§ 5 (2) Nr. 10 BauGB

§ 5 (2) Nr.10 BauGB

§ 5 (1) BauGB

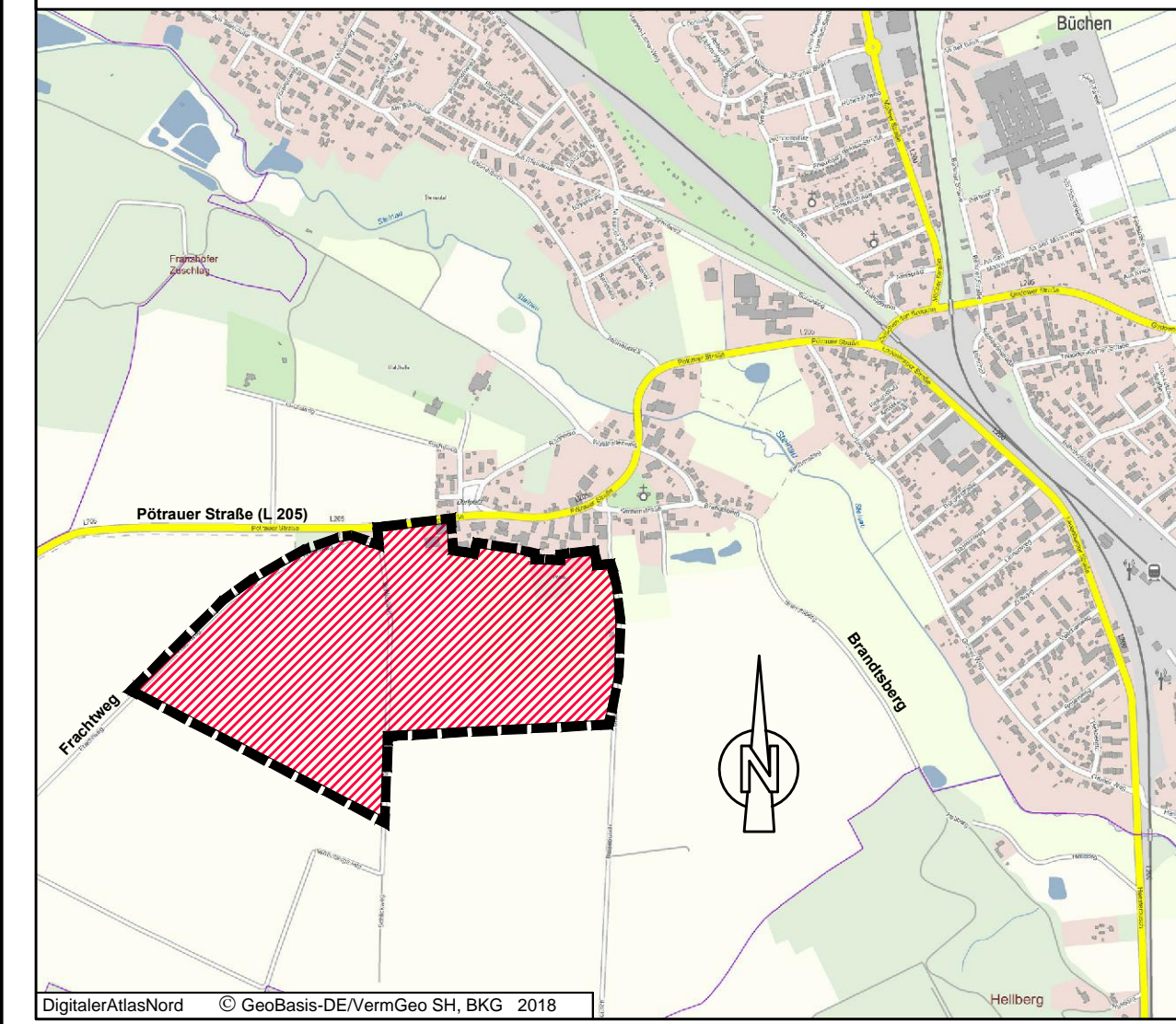
§ 5 (4) BauGB

§ 29 (1A) StrWG der § 9 (1) FStrG

§ 5 (4) FStrG oder § 4 StrWG

Übersichtskarte

M.1:20000



DigitalerAtlasNord © GeoBasis-DE/VermGeo SH, BKG 2018

Gemeinde Büchen Kreis Herzogtum Lauenburg 27. Änderung des Flächennutzungsplanes

Verfahrensstand nach BauGB

- §3(1)
- §4(1)
- §4(2)
- §3(2)
- §6

GSP
Ingenieurgesellschaft mbH
23843 Bad Oldesloe
Paperberg 4
Tel. : 0 45 31 / 67 07 -0
Fax : 0 45 31 / 67 07 79
E-mail: oldesloe@gsp-ig.de

Stand: 15.04.2019 / L.

P-Nr.: 18/1080