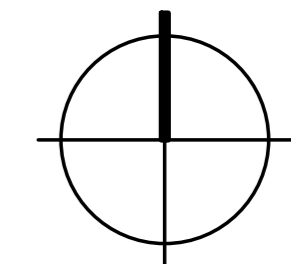
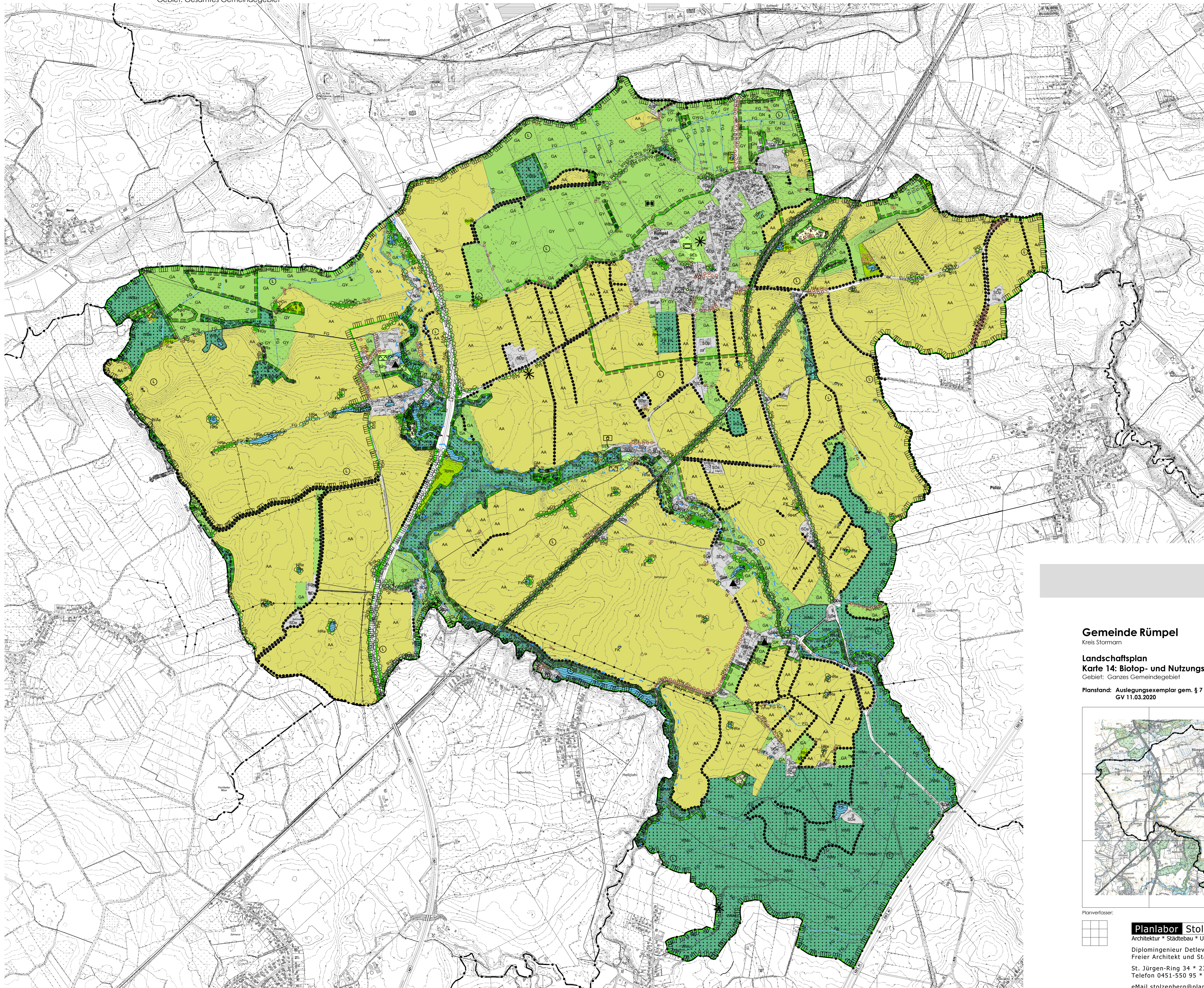


Landschaftsplan der Gemeinde Rümpel - Karte 14: Biotop- und Nutzungstypen

Gebiet: Gesamtes Gemeindegebiet

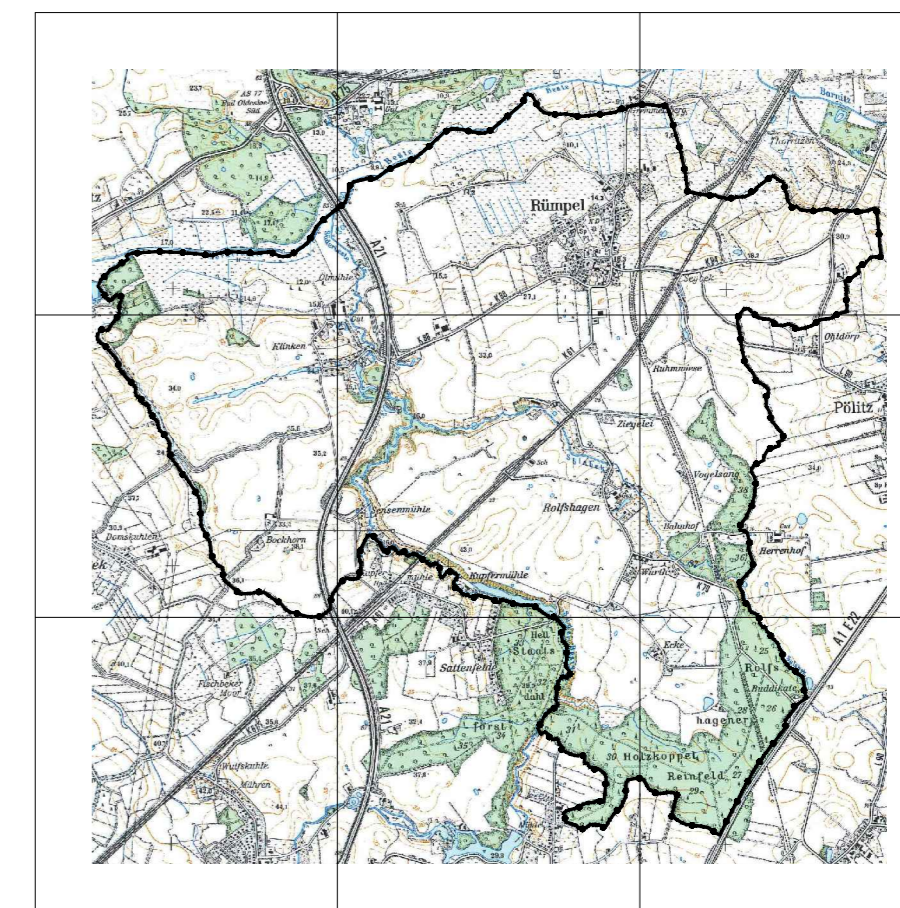


M. 1 : 10.000

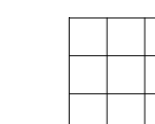
Gemeinde Rümpel
Kreis Stormarn

Landschaftsplan
Karte 14: Biotop- und Nutzungstypen
Gebiet: Ganzes Gemeindegebiet

Planstand: Auslegungsexemplar gem. § 7 (3) LNatSchG,
GV 11.03.2020



Planverfasser:



Planlabor Stolzenberg
Architektur * Städtebau * Umweltplanung
Diplomingenieur Detlev Stolzenberg
Freier Architekt und Stadtplaner
St. Jürgen-Ring 34 * 23564 Lübeck
Telefon 0451-550 95 * Fax 550 96
eMail stolzenberg@planlabor.de
www.planlabor.de