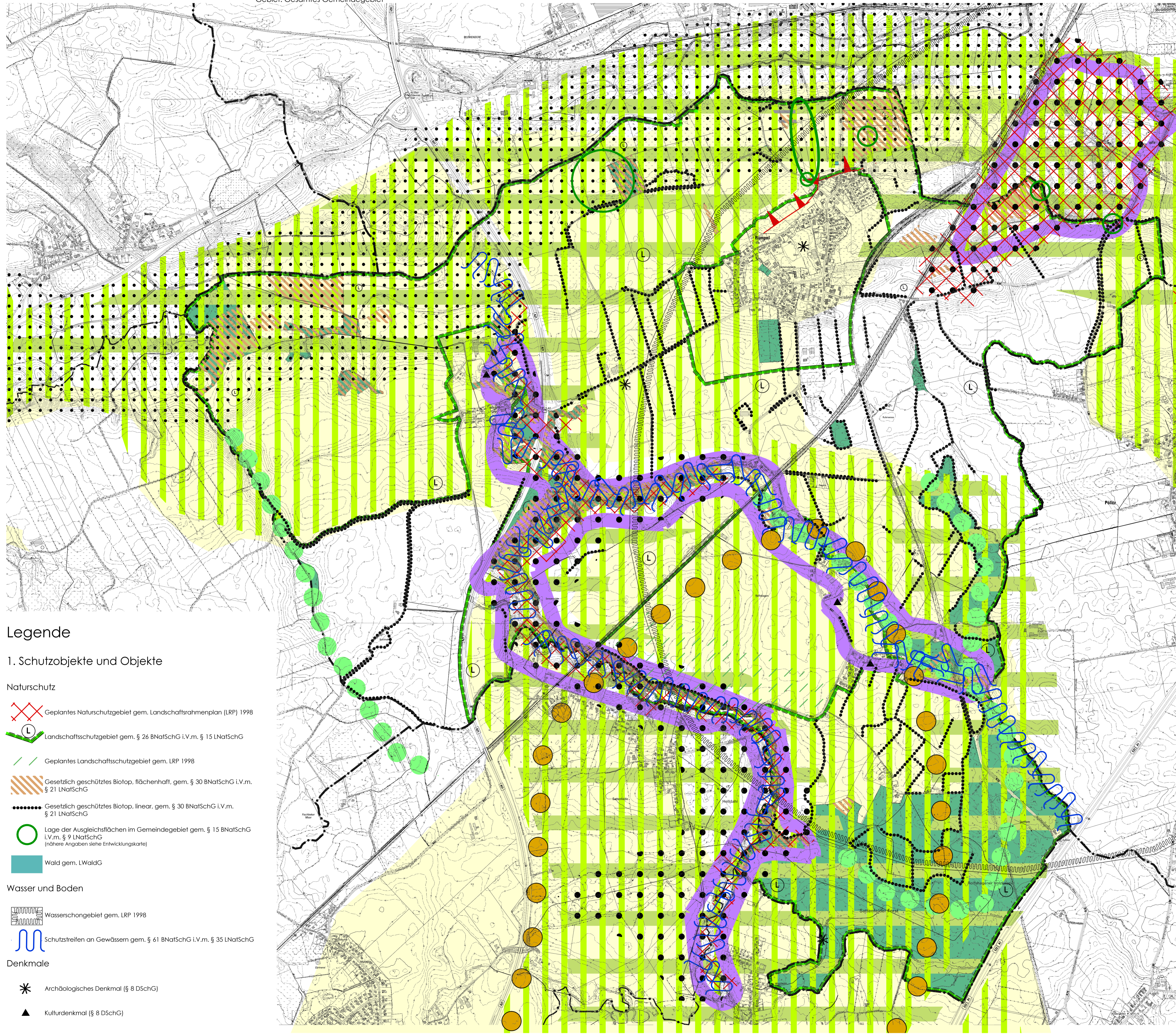


Landschaftsplan der Gemeinde Rümpel - Bindungen und Vorgaben: Karte 6

Gebiet: Gesamtes Gemeindegebiet



Legende (Fortsetzung)

2. Planerische Vorgaben

Landschaft und Erholung

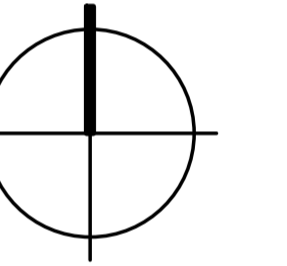
- Regionaler Grünzug gem. Regionalplan 1998
- Gebiet mit besonderer Bedeutung zum Aufbau eines Schutzgebiets- und Biotopverbundsystems – Schwerpunktbereich – gem. LRP 1998
- Gebiet mit besonderer Bedeutung zum Aufbau eines Schutzgebiets- und Biotopverbundsystems – Hauptverbundachse – gem. LRP 1998
- Gebiet mit besonderer Bedeutung zum Aufbau eines Schutzgebiets- und Biotopverbundsystems – Nebenverbundachse – gem. LRP 1998
- Gebiet mit besonderen ökologischen Funktionen gem. LRP 1998
- Gebiet mit besonderer Erholungseignung gem. LRP 1998
- Schwerpunktbereiche für Erholung gem. LRP 1998
- Geotope (schützenswerte geologische und geomorphologische Formen) gem. LRP – Fortschreibung 2020

Bauliche Entwicklung

- Gliederung und Abgrenzung der baulichen Entwicklung gem. LRP 1998

3. Sonstige Planzeichen

- Gemeindegrenze



M. 1: 10.000

Legende

1. Schutzobjekte und Objekte

Naturschutz

- Geplantes Naturschutzgebiet gem. Landschaftsrahmenplan (LRP) 1998
- Landschaftsschutzgebiet gem. § 26 BNatSchG i.V.m. § 15 LNatSchG
- Geplantes Landschaftsschutzgebiet gem. LRP 1998
- Gesetzlich geschütztes Biotop, flächenhaft, gem. § 30 BNatSchG i.V.m. § 21 LNatSchG
- Gesetzlich geschütztes Biotop, linear, gem. § 30 BNatSchG i.V.m. § 21 LNatSchG
- Lage der Ausgleichsflächen im Gemeindegebiet gem. § 15 BNatSchG i.V.m. § 9 LNatSchG (nähere Angaben siehe Entwicklungskarte)
- Wald gem. LWaldG

Wasser und Boden

- Wasserschongebiet gem. LRP 1998
- Schutzstreifen an Gewässern gem. § 61 BNatSchG i.V.m. § 35 LNatSchG

Denkmale

- Archäologisches Denkmal (§ 8 DSchG)
- Kulturdenkmal (§ 8 DSchG)

Gemeinde Rümpel

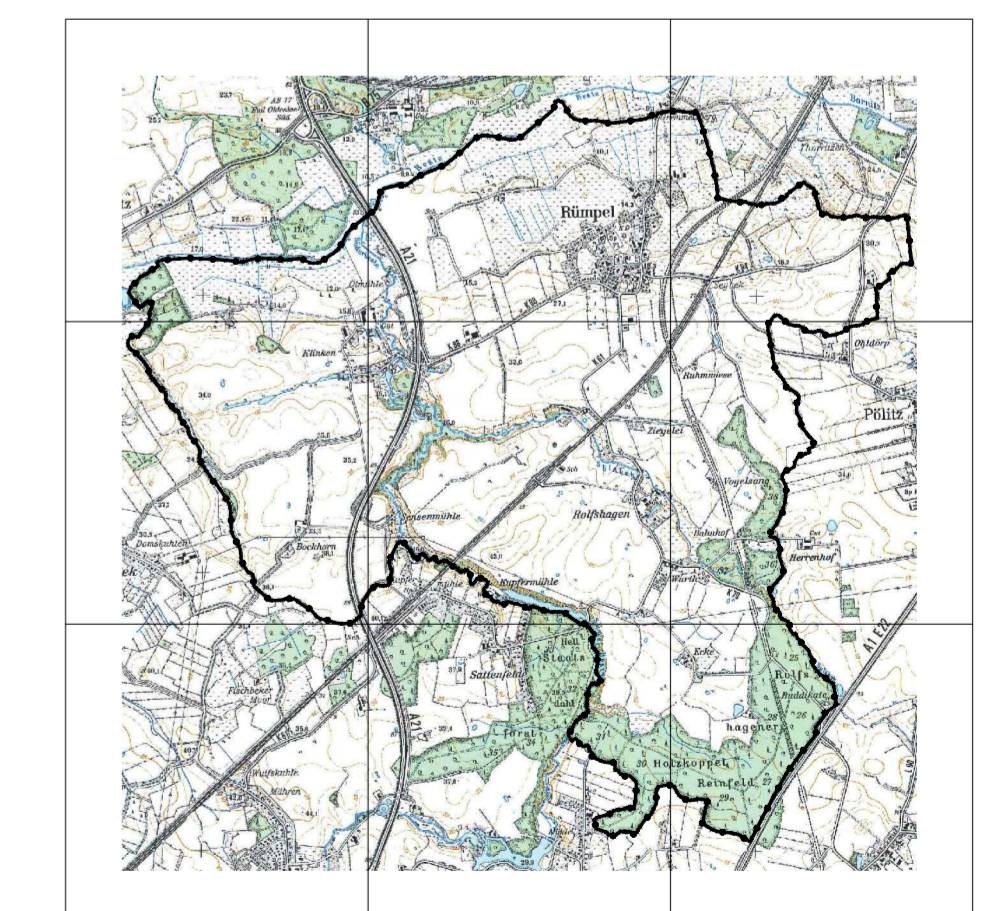
Kreis Stormarn

Landschaftsplan

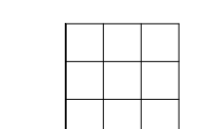
Karte 6: Bindungen und Vorgaben

Gebiet: Ganzes Gemeindegebiet

Planstand: Auslegungsexemplar gem. § 7 (3) LNatSchG, CV 11.03.2020



Planverfasser:



Planlabor Stolzenberg
 Architektur * Städtebau * Umwelplanung
 Diplomingenieur Detlev Stolzenberg
 Freier Architekt und Stadtplaner
 St. Jürgen-Ring 34 * 23564 Lübeck
 Telefon 0451-550 95 * Fax 550 96
 eMail stolzenberg@planlabor.de
 www.planlabor.de