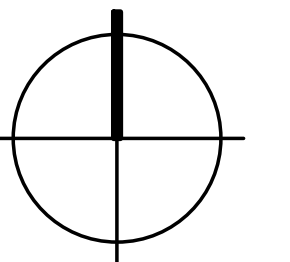
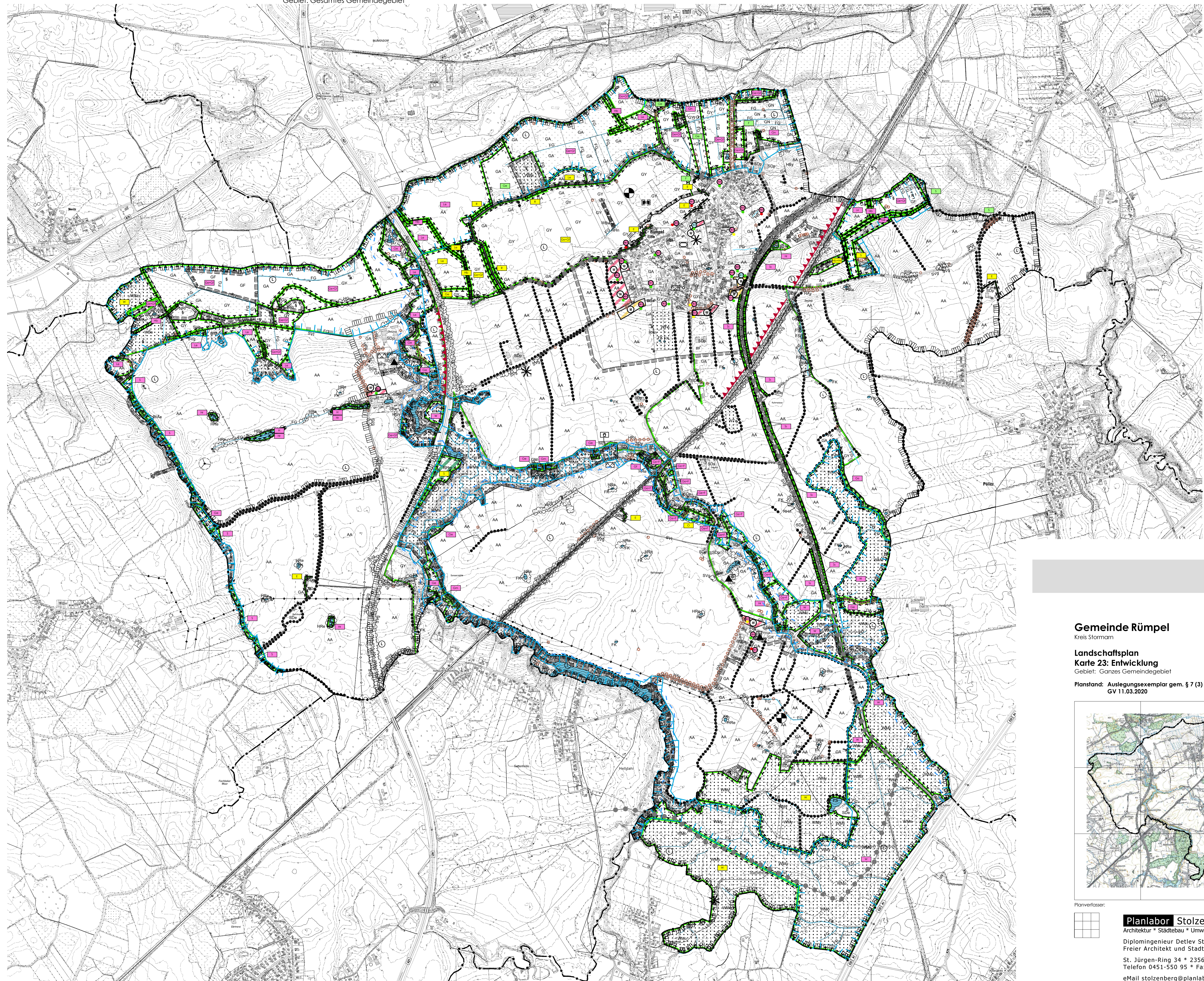


Landschaftsplan der Gemeinde Rümpel - Karte 23: Entwicklung

Gebiet: Gesamtes Gemeindegebiet



M. 1 : 10.000

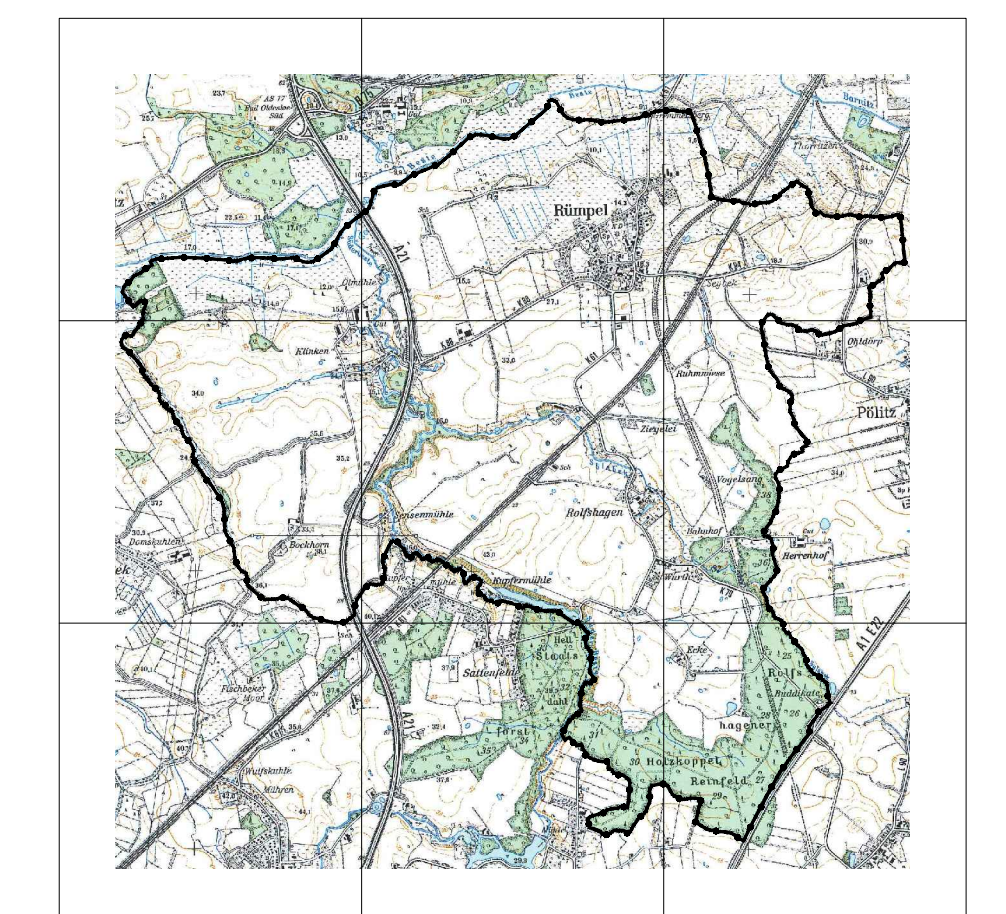
Gemeinde Rümpel

Kreis Stormarn

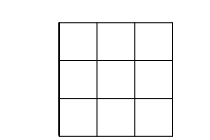
Landschaftsplan Karte 23: Entwicklung

Gebiet: Ganzes Gemeindegebiet

Planstand: Auslegungsexemplar gem. § 7 (3) LNatSchG,
GV 11.03.2020



Planverfasser:



Planlabor Stolzenberg

Architektur * Städtebau * Umweltplanung
Diplomingenieur Detlev Stolzenberg
Freier Architekt und Stadtplaner

St. Jürgen-Ring 34 * 23564 Lübeck
Telefon 0451-550 95 * Fax 550 96
eMail stolzenberg@planlabor.de
www.planlabor.de