

SB 13

(26.05.05)

SB 6

(26.05.05)

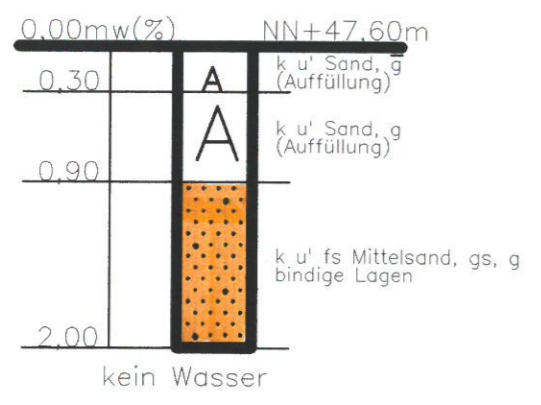
18,59m

l' Sand, g', x' (Auffüllung)

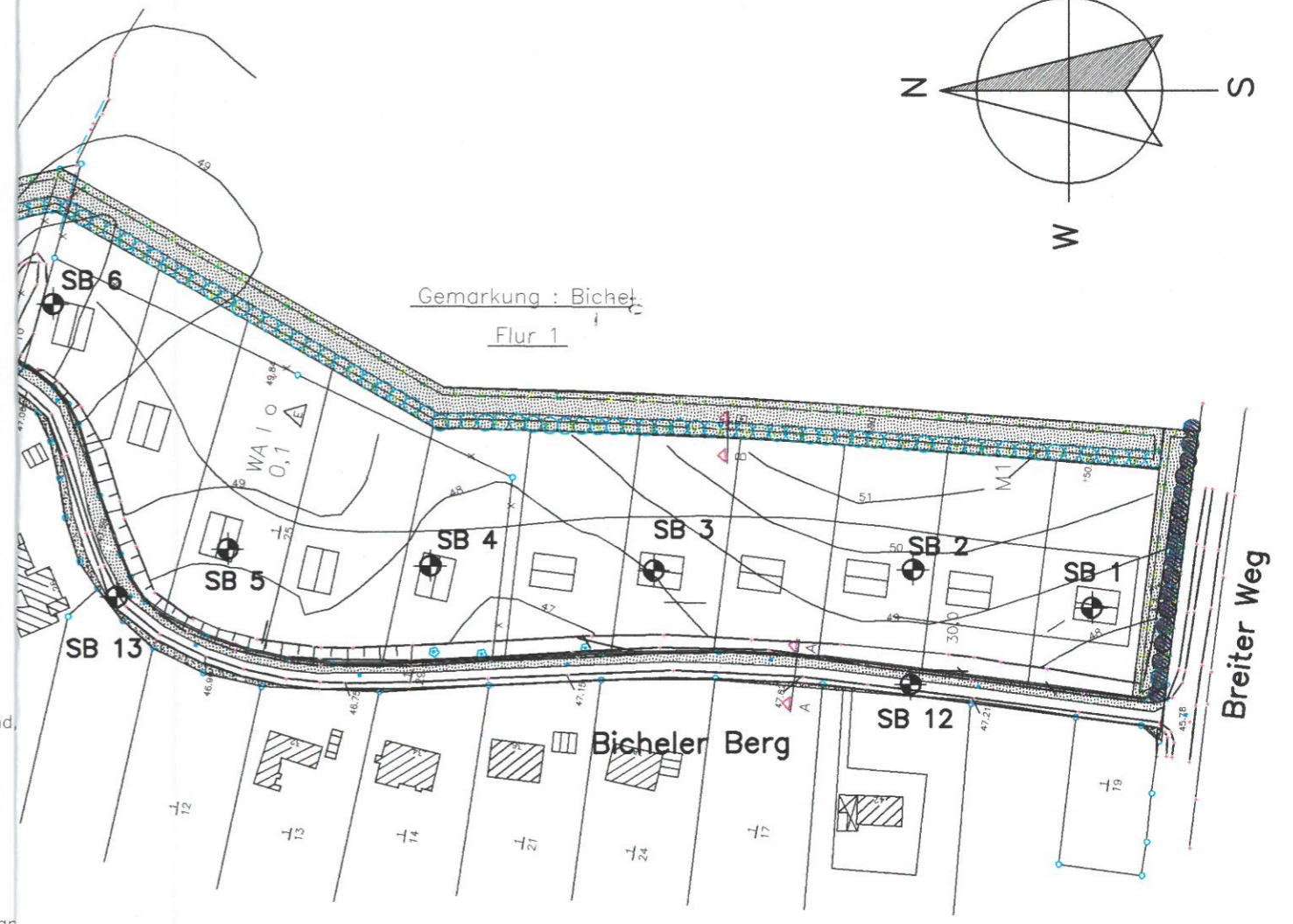
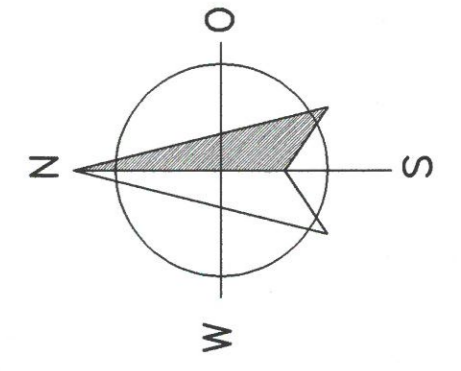
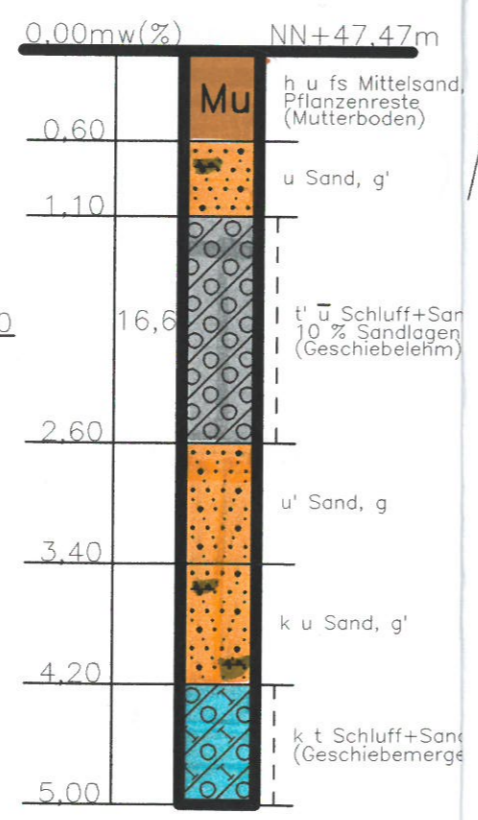
s' Mittel-u. Grobsand,

Schluff+Sand, g' (Schiebemergel)

wegen 1,7 m Tiefe setzt



1,90 (25.05.05)



Gemeinde Bosau, B-Plan Nr.26			
BAU-VORHABEN	Gemeinde Bosau, Hauptstr. 2 23715 Bosau		
BAUHERR	Gemeinde Bosau, Hauptstr. 2 23715 Bosau		
DARSTELLUNG	Bodenprofile und Lageplan		
GEZEICHNET	31.05.05 Qu	MASSTAB	1:50 1:2000
GEPRÜFT		PLAN	166/05-1 INDEX
BAUKONTOR DÜMCKE GMBH		INGENIEUR- UND UMWELTBERATUNG ERD- UND GRUNDBAULABORATORIUM ALFSTRASSE 26 RUF 0451/30037-0 23552 LÜBECK FAX 0451/30037-11 e-Mail: info@baukontor-duemcke.de	