

**Legende**

— Gemeindegrenzen (vereinfacht)  
 - - - - - Grenze Amtsgebiet Hüttener Berge (vereinfacht)

**Potenzialflächen**

**P1.1** Flächen, auf denen Freiflächen-PV-Anlagen als privilegierte Anlagen nach § 35 BauGB errichtet werden können (im 200 m Korridor entlang von Autobahnen und Bahnstrecken mit mind. 2 Hauptgleisen) (ab 01.01.2023)

**P1.1** Flächen, auf denen Freiflächen-PV-Anlagen als privilegierte Anlagen nach § 35 BauGB errichtet werden können, auf denen Kriterien vorliegen, die ggf. zu einem Ausschluss von FPVA führen können (Rechtslage derzeit noch klar)

**A1.1** Potenzialflächen für Freiflächen-PV-Anlagen im 500 m Korridor (A = an Autobahn, B = an Bahnstrecke)

**A1.1** Potenzialflächen für Freiflächen-PV-Anlagen „Einzelfallprüfung erforderlich“ im 500 m Korridor (A = an Autobahn, B = an Bahnstrecke)

**C1.1** Potenzialflächen außerhalb der EEG-Förderkulisse. Umfasst neben Weißflächen auch hohe Ertragsfähigkeit, Moorkulisse und Naturparks.  
 200 m / 500 m Korridor

**Ausschlusskriterien**

- Biotopeverbundsystem Schwerpunktgebiet (gem. LRP 2020)
- FFH-Gebiet (gem. LLUR 2022)
- Naturschutzgebiet (gem. LLUR 2022)
- Gebiete, die die Voraussetzungen für eine Unterschutzstellung als Naturschutzgebiet erfüllen (gem. LRP 2020)
- EU-Vogelschutzgebiet (gem. LLUR 2022)
- Biotope (gem. LLUR 2022)
- Wald (gem. LLUR 2022)
- Ökoto-Kompensationsfläche (gem. LLUR 2019)
- Vorbehaltsgebiete für Natur und Landschaft (gem. Regionalplan 2000)
- Vorranggebiete für Naturschutz (gem. Regionalplan 2000)
- Vorranggebiete für den Abbau oberflächennaher Rohstoffe (gem. Regionalplan 2000)
- Konzentrationsflächen für Abgrabungen und Gewinnung von Bodenschätzen (gem. Flächennutzungsplänen der Gemeinden)
- Gewässer (gem. DTK5)
- Gewässerschutzstreifen (50m Abstand zu Gewässern >1ha; 150m Abstand zur Ostsee)
- Siedlungsfläche (gem. DTK5 und Luftbild)
- Kulturdenkmal / archaisches Denkmal (gem. Archäologie-Atlas SH)
- Fließgewässer
- Knicks (gem. LLUR 2022)

**Kriterien der Einzelfallprüfung**

- Siedlungserweiterungsflächen (gem. DEKIEGA/FEK o.ä.)
- Landschaftsschutzgebiet (gem. LLUR 2022)
- Gebiet, die die Voraussetzungen für die Unterschutzstellung als Landschaftsschutzgebiet erfüllen (gem. LRP 2020)
- Historische Knicklandschaft (gem. LRP 2020)
- Biotopeverbundsystem Haupt- und Nebenverbundachsen (gem. LRP 2020)
- Moorkulisse (gem. LLUR 2022)
- Naturpark gemäß § 16 LNatSchG (gem. LLUR 2022)
- Gebiet mit besonderer Bedeutung für den Abbau oberflächennaher Rohstoffe (gem. Regionalplan 2000)
- Vorranggebiete für den Abbau oberflächennaher Rohstoffe, bereits abgebaut (gem. Regionalplan 2000)
- Rohstofficherung - Lagerstätte für Sande und Kiese (gem. LLUR 2019)
- Rohstofficherung - Vorkommen von Sanden und Kiesen (gem. LLUR 2019)
- Wiesenvogelbrutgebiet (gem. LRP 2020)
- Bedeutungsvolle Nahrungsgebiete und Flugkorridore für Gänse und Singvögel sowie des Zwergschwans (gem. LRP 2020)
- Küstenhochwasserrisiko (gem. LRP 2020)
- Geotop (gem. LLUR 2015)
- Gebiet mit sehr hoher Ertragsfähigkeit (landesweiter Vergleich), Bodenzahl >74 / Güntlandgründzahl >72 (gem. LLUR 2022)
- Gebiet mit hoher Ertragsfähigkeit (landesweiter Vergleich), Bodenzahl 59-74 / Güntlandgründzahl 56-72 (gem. LLUR 2022)

**Vorbelastung Landschaftsbild / Planungen und Anfragen**

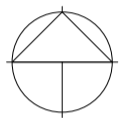
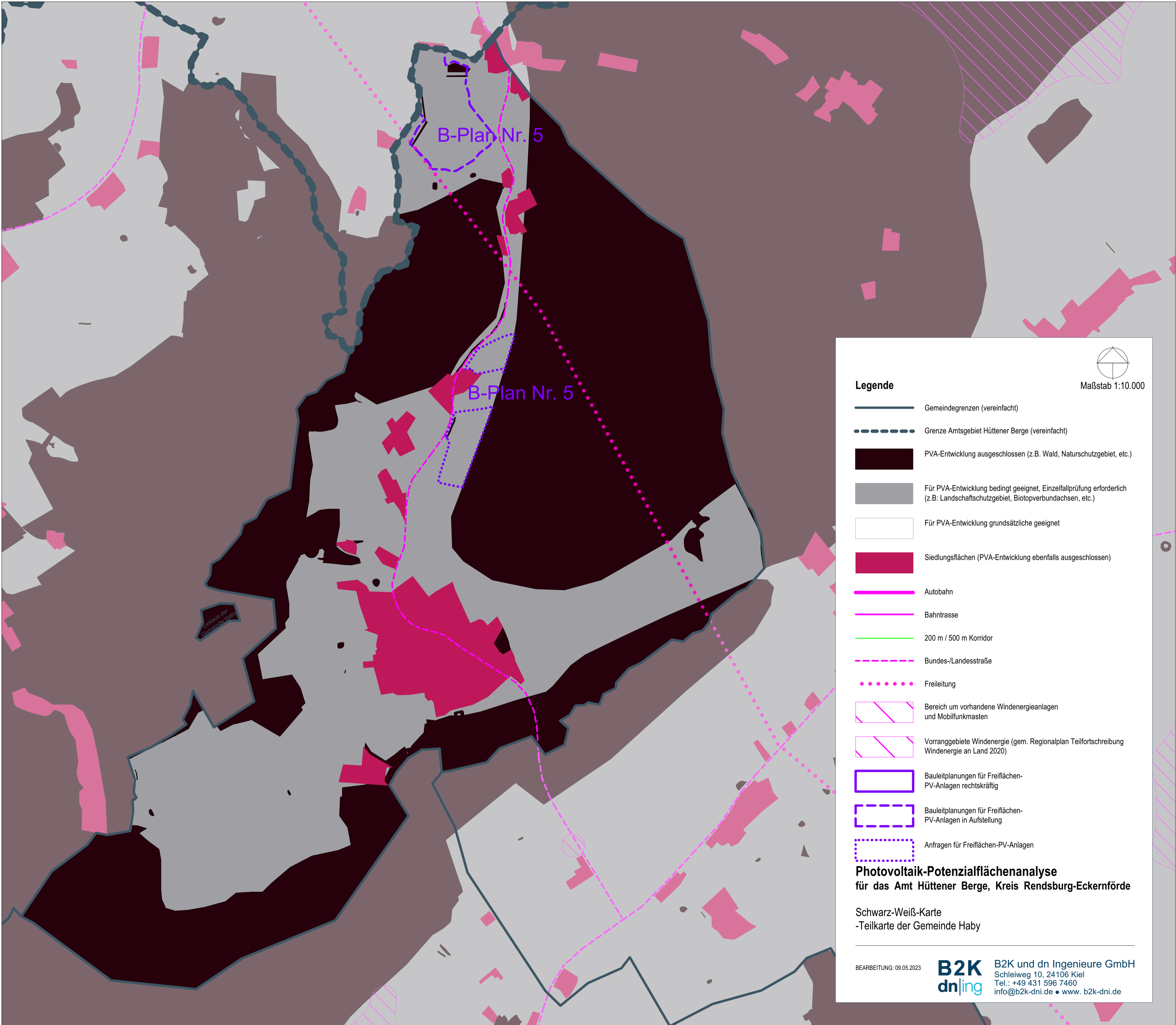
- Autobahn
- Bahntrasse
- Bundes-/Landesstraße
- Freileitung
- Bereich um vorhandene Windenergieanlagen und Mobilfunkmasten
- Vorranggebiete Windenergie (gem. Regionalplan Teilfortschreibung Windenergie an Land 2020)
- Bauleitpläne für Freiflächen-PV-Anlagen rechtskräftig
- Bauleitpläne für Freiflächen-PV-Anlagen in Aufstellung
- Anfragen für Freiflächen-PV-Anlagen

**Photovoltaik-Potenzialflächenanalyse für das Amt Hüttener Berge, Kreis Rendsburg-Eckernförde -Teilkarte der Gemeinde Haby**

BEARBEITUNG: 09.05.2023

**B2K dnj** B2K und dn Ingenieure GmbH  
 Schleiweg 10, 24106 Kiel  
 Tel.: +49 431 598 7400  
 info@b2k-dni.de • www.b2k-dni.de





Maßstab 1:10.000

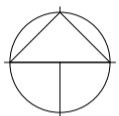
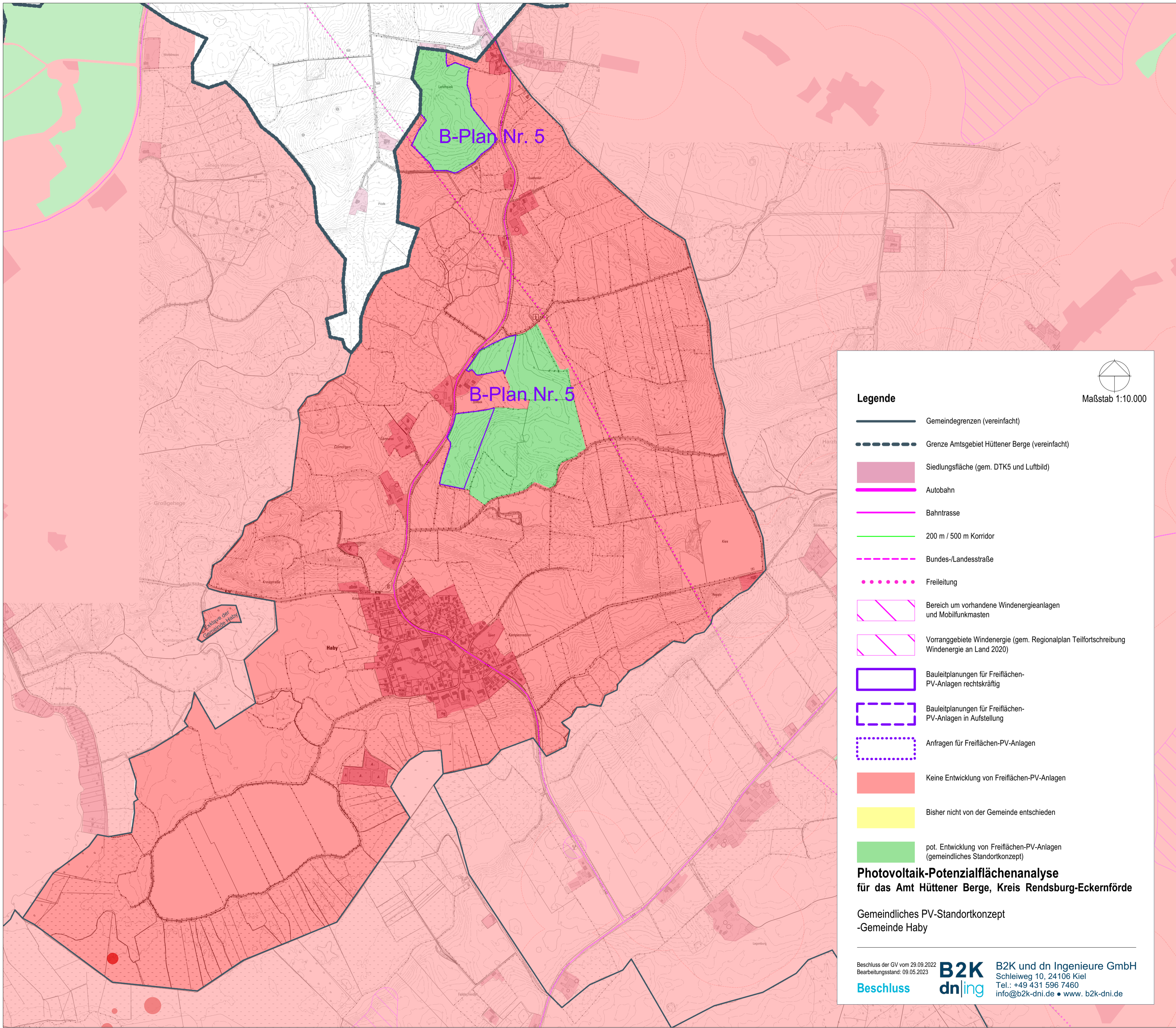
**Legende**

- Gemeindegrenzen (vereinfacht)
- Grenze Amtsgebiet Hüttener Berge (vereinfacht)
- PVA-Entwicklung ausgeschlossen (z.B. Wald, Naturschutzgebiet, etc.)
- Für PVA-Entwicklung bedingt geeignet, Einzelfallprüfung erforderlich (z.B. Landschaftschutzgebiet, Biotopverbundachsen, etc.)
- Für PVA-Entwicklung grundsätzlich geeignet
- Siedlungsflächen (PVA-Entwicklung ebenfalls ausgeschlossen)
- Autobahn
- Bahntrasse
- 200 m / 500 m Korridor
- Bundes-/Landesstraße
- Freileitung
- Bereich um vorhandene Windenergieanlagen und Mobilfunkmasten
- Vorranggebiete Windenergie (gem. Regionalplan Teilfortschreibung Windenergie an Land 2020)
- Bauleitplanungen für Freiflächen-PV-Anlagen rechtskräftig
- Bauleitplanungen für Freiflächen-PV-Anlagen in Aufstellung
- Anfragen für Freiflächen-PV-Anlagen

**Photovoltaik-Potenzialflächenanalyse  
für das Amt Hüttener Berge, Kreis Rendsburg-Eckernförde**

Schwarz-Weiß-Karte  
-Teilkarte der Gemeinde Haby





Maßstab 1:10.000

**Legende**

- Gemeindegrenzen (vereinfacht)
- Grenze Amtsgebiet Hüttener Berge (vereinfacht)
- Siedlungsfläche (gem. DTK5 und Luftbild)
- Autobahn
- Bahntrasse
- 200 m / 500 m Korridor
- Bundes-/Landesstraße
- Freileitung
- Bereich um vorhandene Windenergieanlagen und Mobilfunkmasten
- Vorranggebiete Windenergie (gem. Regionalplan Teilfortschreibung Windenergie an Land 2020)
- Bauleitplanungen für Freiflächen-PV-Anlagen rechtskräftig
- Bauleitplanungen für Freiflächen-PV-Anlagen in Aufstellung
- Anfragen für Freiflächen-PV-Anlagen
- Keine Entwicklung von Freiflächen-PV-Anlagen
- Bisher nicht von der Gemeinde entschieden
- pot. Entwicklung von Freiflächen-PV-Anlagen (gemeindliches Standortkonzept)

**Photovoltaik-Potenzialflächenanalyse  
für das Amt Hüttener Berge, Kreis Rendsburg-Eckernförde**

Gemeindliches PV-Standortkonzept  
-Gemeinde Haby

Beschluss der GV vom 29.09.2022  
Bearbeitungsstand: 09.05.2023

**Beschluss**

**B2K  
dn|ing**

B2K und dn Ingenieure GmbH  
Schleiweg 10, 24106 Kiel  
Tel.: +49 431 596 7460  
info@b2k-dni.de • www.b2k-dni.de