

# VORHABEN- UND ERSCHLIEßUNGSPLAN

zum Vorhabenbezogenen Bebauungsplan Nr. 15 der Gemeinde Gudow  
für das Gebiet "Ortsteil Kehrsen, östlich der Kastanienallee, südwestlich der Straße Grotn Felhn"

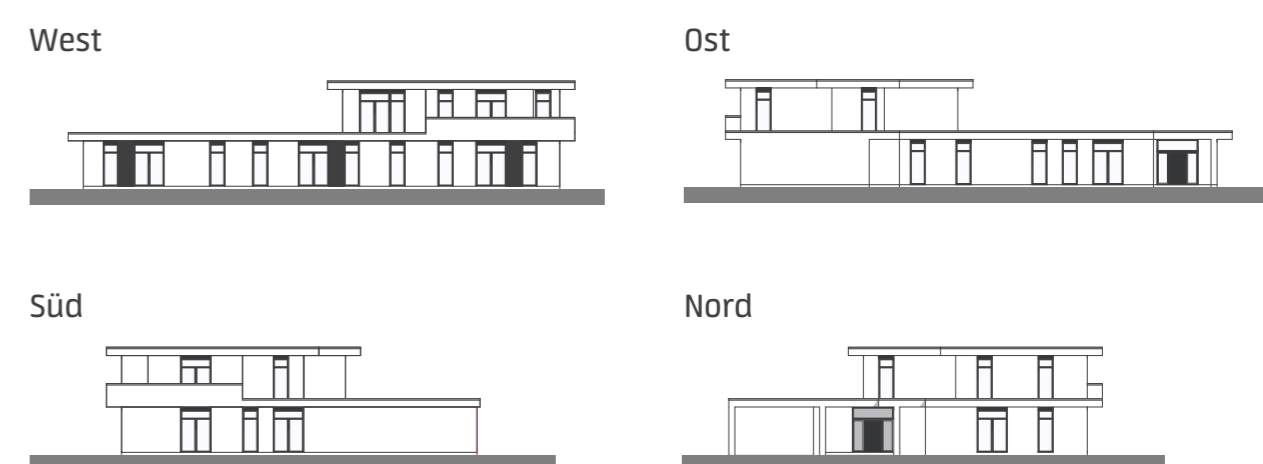
M 1:500  
Stand: 07. Dezember 2021



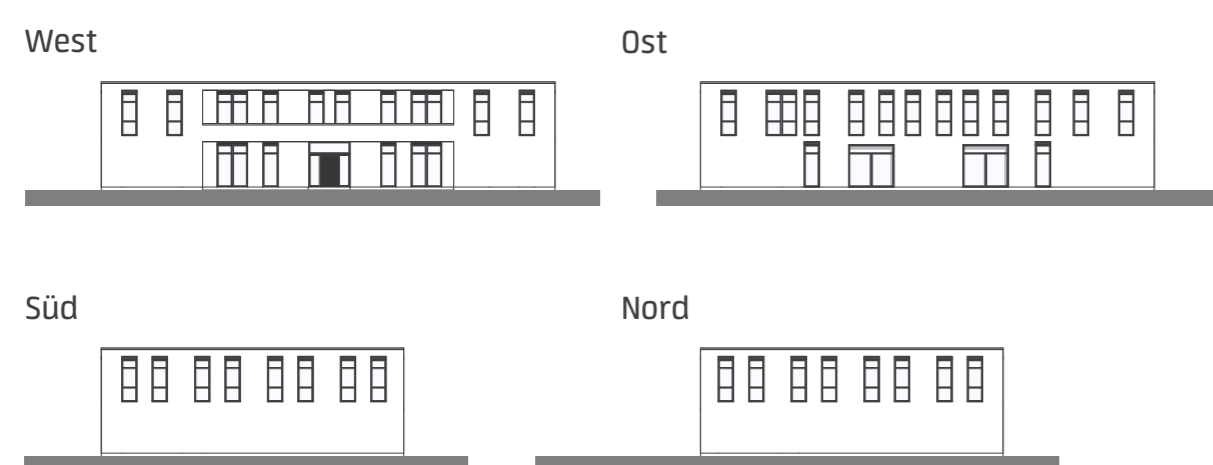
## ERLÄUTERUNG

- ① Offene Wasserhaltung  
Vorflut für Gebäude 1 - Kapazität ca. 90m<sup>3</sup>  
Überlauf in Zisterne - 2 -
- ② Zisterne  
Kapazität ca. 100m<sup>3</sup>  
Brauchwasserentnahme
- ③ Offene Wasserhaltung  
Vorflut für Gebäude 2 sowie Stellplatzanlage  
Gebäude 1 - Kapazität ca. 350m<sup>3</sup>
- ④ Flächenversickerung der Stellplätze  
Versickerungsmulden zwischen den PV-Anlagen
- ⑤ Zulaufbereich  
Ausbildung: Steinig kiesig
- ⑥ Notüberlauf  
Tiefpunkt
- ⑦ Trafostation  
gem. Angaben des Versorgers
- ⑧ Windkraftanlage - Bestand

## ANSICHTEN - Gebäude 2 - mit Stellplatzanlage



## ANSICHTEN - Gebäude 1



## ANSICHT - Photovoltaikanlage



## AUSFERTIGUNGSVERMERK

Der Vorhaben- und Erschließungsplan des Vorhabenbezogenen Bebauungsplanes Nr. 15 der Gemeinde Gudow wird hiermit ausfertigt und ist bekannt zu machen.

Gudow, den \_\_\_\_\_ Siegel Bürgermeisterin

## BAUHERR

CSN-Solution e.K. Stephan Rakowski  
Kastanienallee 11 - 23899 Gudow



Inhaber:  
Tom-Bastian Lühje

Neuengörser Straße 4c  
23818 Neuengörs

mail: office@planungsbureoluethje.com  
mobil: 0176-20526067  
office: 04550-9790990