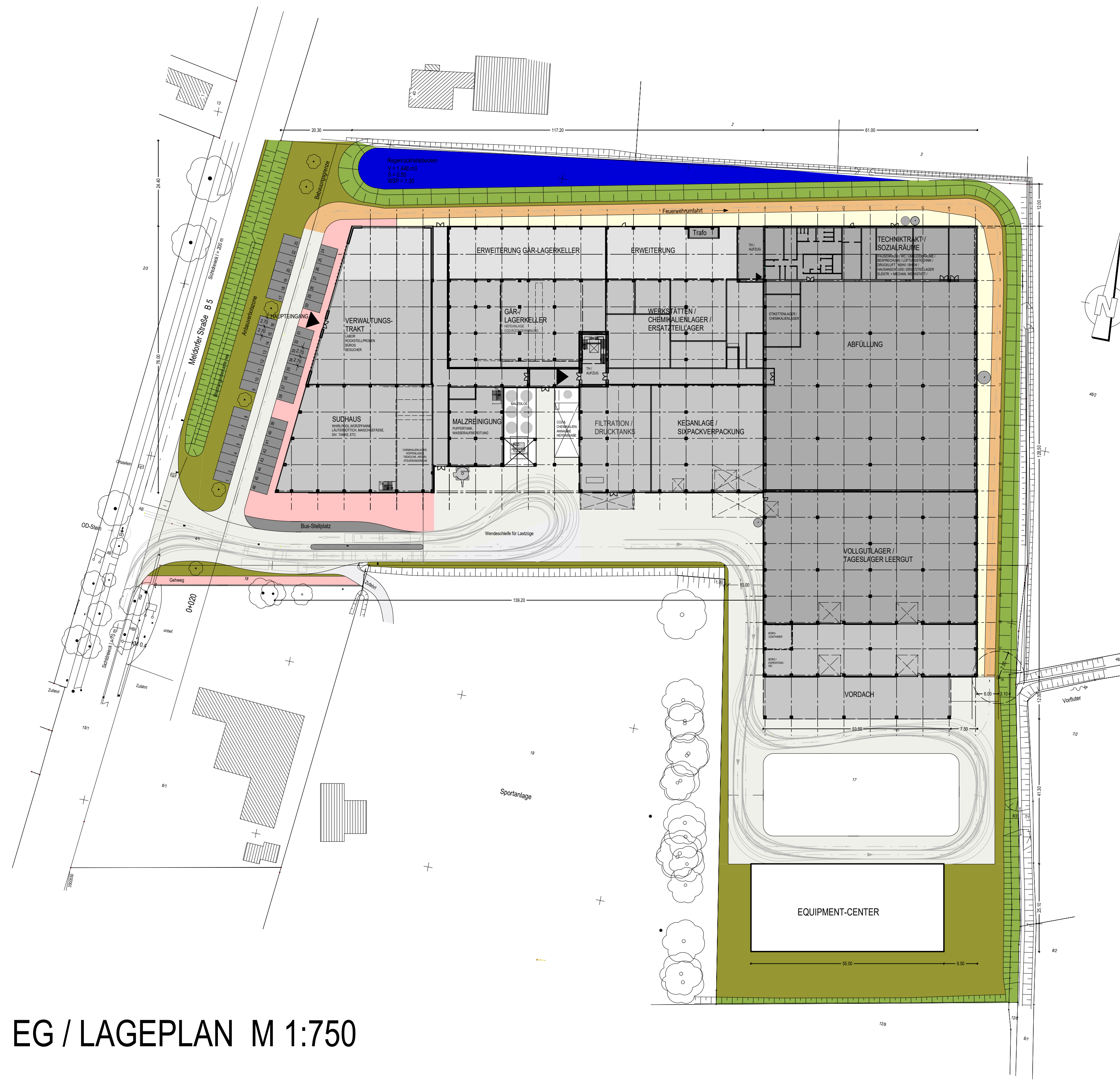
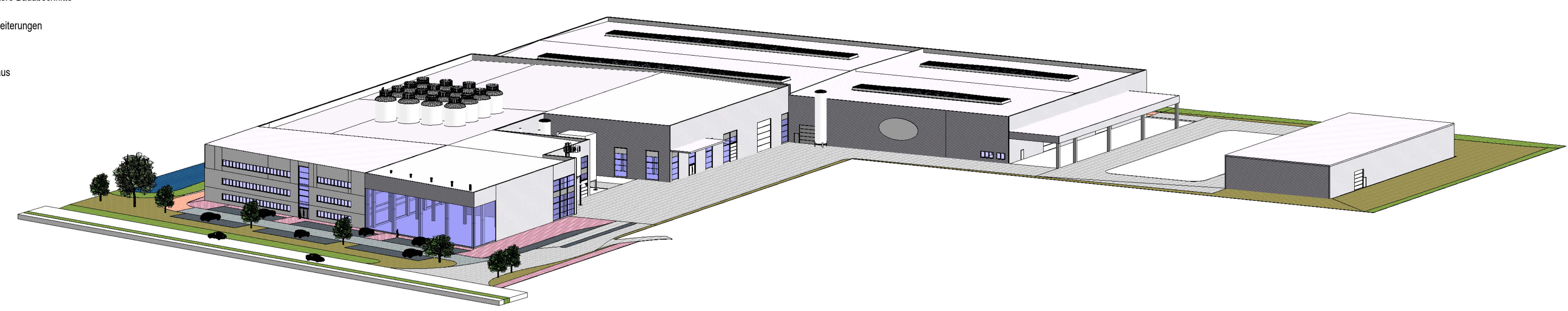


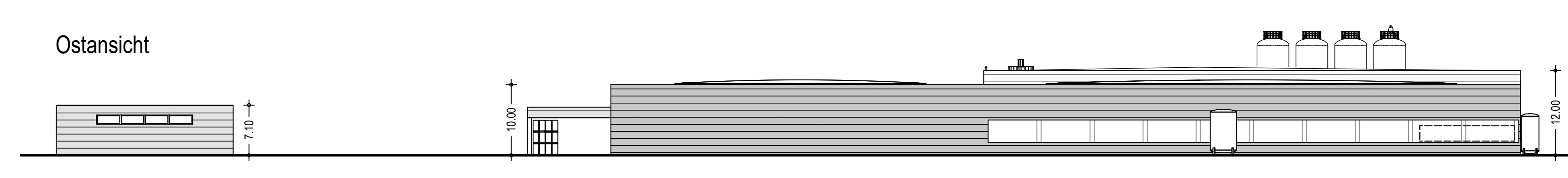
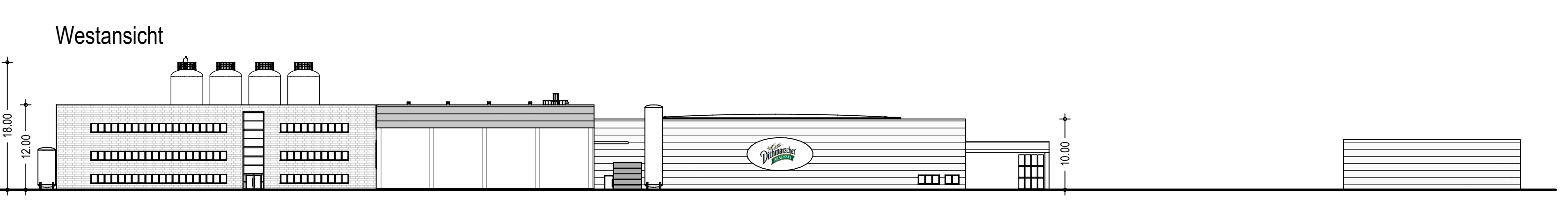
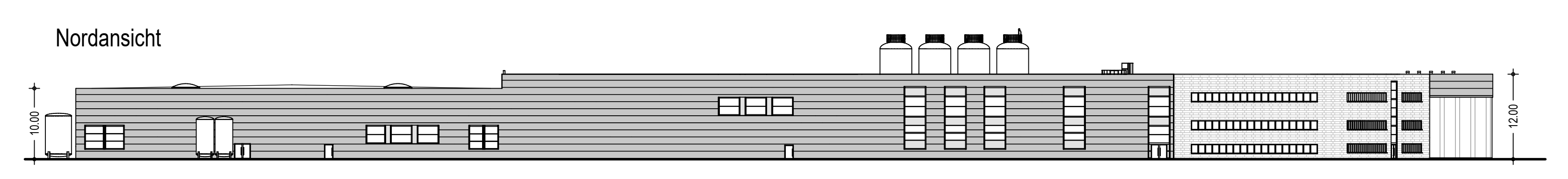
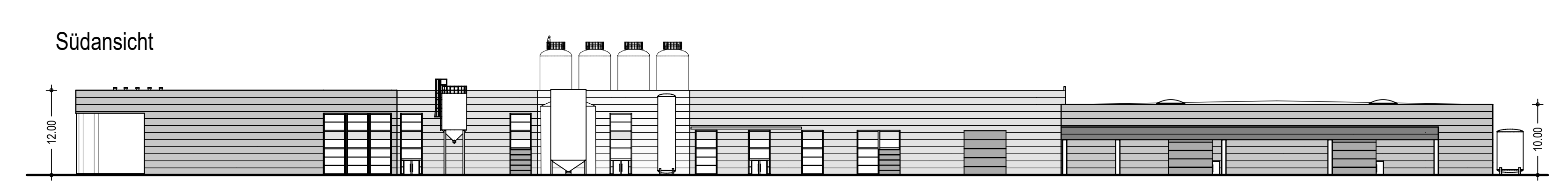
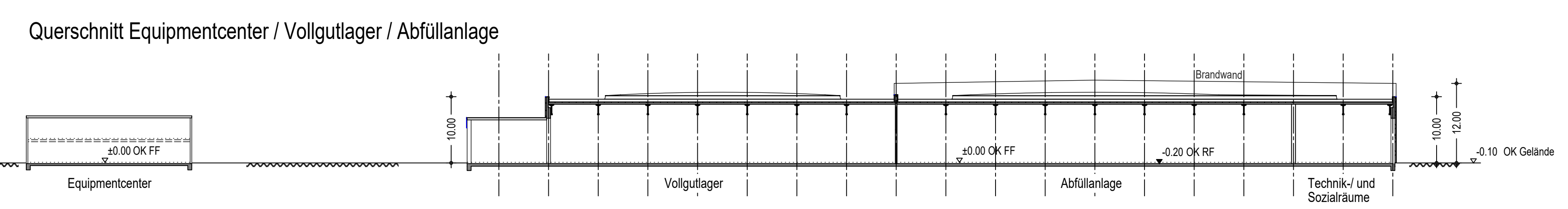
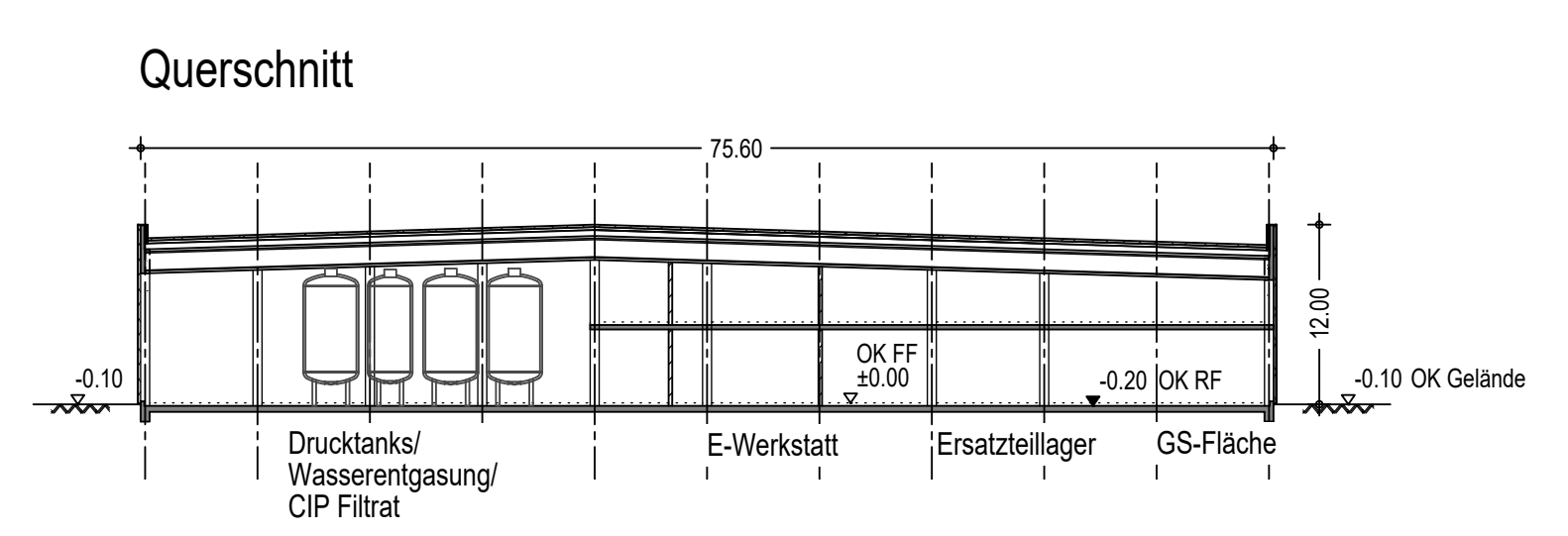
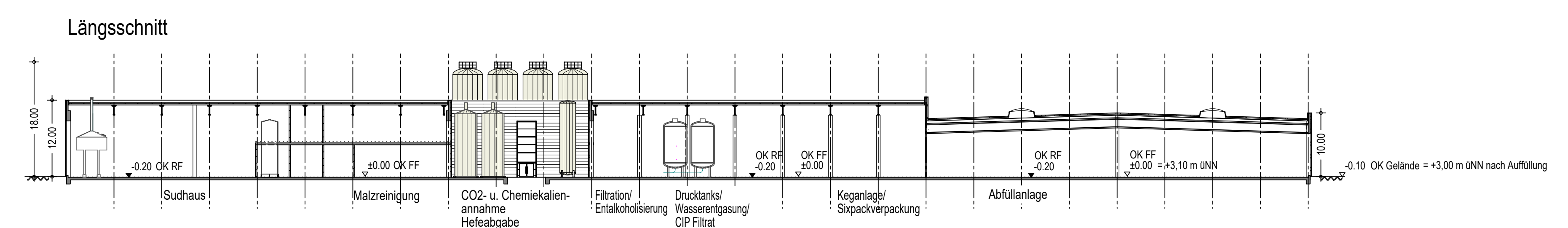
VORHABEN-UND ERSCHLIESSUNGSPLAN ZUM VORHABENBEZOGENEN BEBAUUNGSPLAN NR. 40 DER STADT MARNE



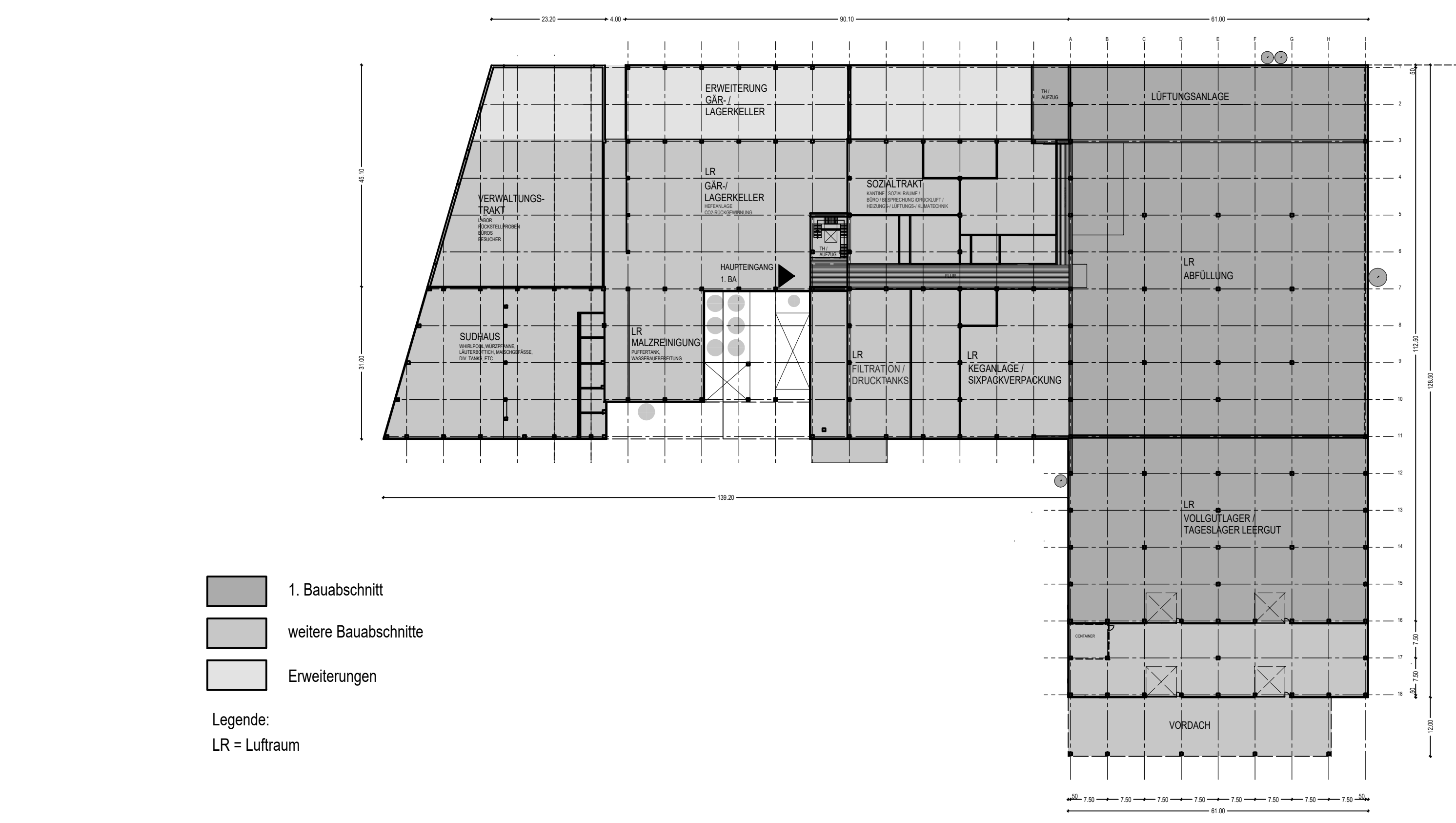
1. Bauabschnitt
weitere Bauabschnitte
Erweiterungen
Legende:
TH = Treppenhaus



Isometrie Süd-Westseite



Ansichten und Schnitte M 1:500



1. Bauabschnitt
weitere Bauabschnitte
Erweiterungen
Legende:
LR = Luftraum

DG M 1:750

Vorhabenträger: Dithmarscher Privatbrauerei
Karl Hintz GmbH & Co. KG
Oesterstraße 18
25709 Marne

Projektplanung und Bauplanung in Abstimmung mit der Verwaltung:
Cornils Dipl.-Ing. Uwe Cornils Dipl.-Ing. Ulf Cornils
Ingenieurgesellschaft mbH Berater Ingenieur für Bauwesen VBI Berater Ingenieur für Bauwesen VBI
Profingenieur für Brandschutz
Gutenbergberg 18 25541 Brunsbüttel Telefon 04852/5403-0 mail: brunsbuethel@cornils-ing.de
Telefon 04852/5403-40

Projektplanung Außenanlagen in Abstimmung mit der Verwaltung:
BORNHOLDT 25767 Ahrensdorf 14467 Potsdam
Ingenieure GmbH Klaus-Cornils-Weg 28 Gutenbergstraße 03
Tel. 04835/9706-0 Tel. 0331/7409-142
Fax 04835/9706-33 Fax 0331/7409-144
info@bornholdt-gmbh.de www.bornholdt-gmbh.de info@bornholdt-potsdam.de

Maßstab: 1:500, 1:750 Datum: 18.12.2020 gezeichnet: GC / Fr. Vorentwurf
Das Urheberrecht an dieser Zeichnung behalten wir uns vor.