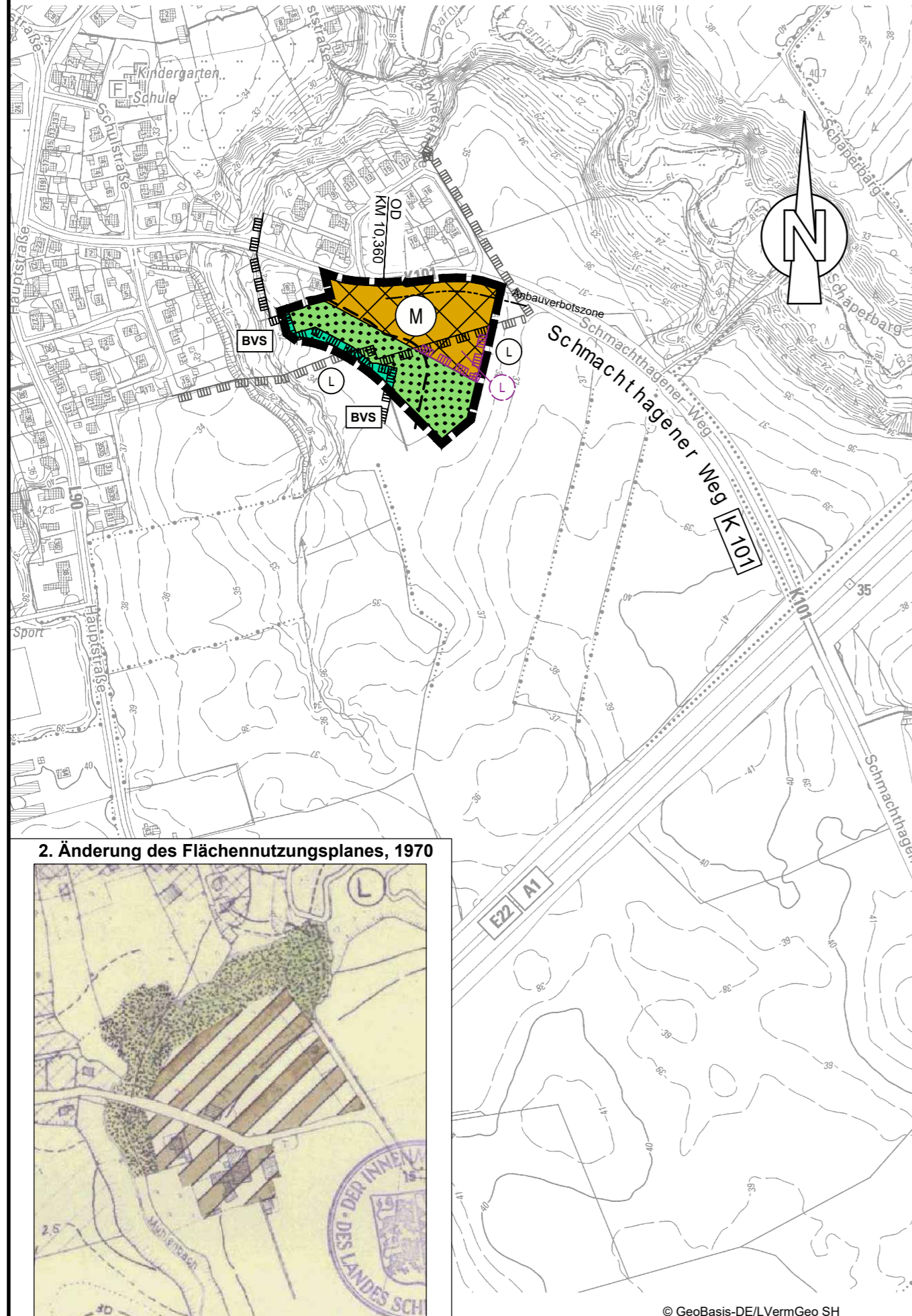


# Planzeichnung

M. 1:5000

Es gilt die BauNVO i.d.F. der Bekanntmachung vom 21.11.2017 (BGBl. I S. 3786)



2. Änderung des Flächennutzungsplanes, 1970



© GeoBasis-DE/LVermGeo SH  
(www.LVermGeoSH.schleswig-holstein.de)

# Planzeichenerklärung

## Planzeichen Erläuterungen

### Darstellungen

#### Art der baulichen Nutzung

Gemischte Baufläche

#### Grünflächen

Grünfläche

#### Flächen für die Landwirtschaft und Wald

Fläche für den Wald

#### Sonstige Planzeichen

Grenze des räumlichen Geltungsbereiches der 10. Änderung des Flächennutzungsplanes

#### Nachrichtliche Übernahmen

Umgrenzung von Schutzgebieten und Schutzobjekten im Sinne des Naturschutzrechts

Landschaftsschutzgebiet

Biotopverbundsystem (Schwerpunktbereich)

Entfallende Fläche von Schutzgebieten und Schutzobjekten im Sinne des Naturschutzrechts hier: Landschaftsschutzgebiet (Entlassung)

Ortsdurchfahrtsgrenze  
KM 10,360

Anbauverbotszone

Waldschutzstreifen

## Rechtsgrundlagen

§ 5 Abs. 2 Nr.1 BauGB

§ 1 Abs. 1 Nr. 2 BauNVO

§ 5 Abs. 2 Nr. 5 BauGB

§ 5 Abs. 2 Nr. 9 BauGB

§ 5 Abs. 1 BauGB

§ 5 Abs. 4 BauGB

§ 15 LNatSchG

§ 12 LNatSchG

§ 15 LNatSchG

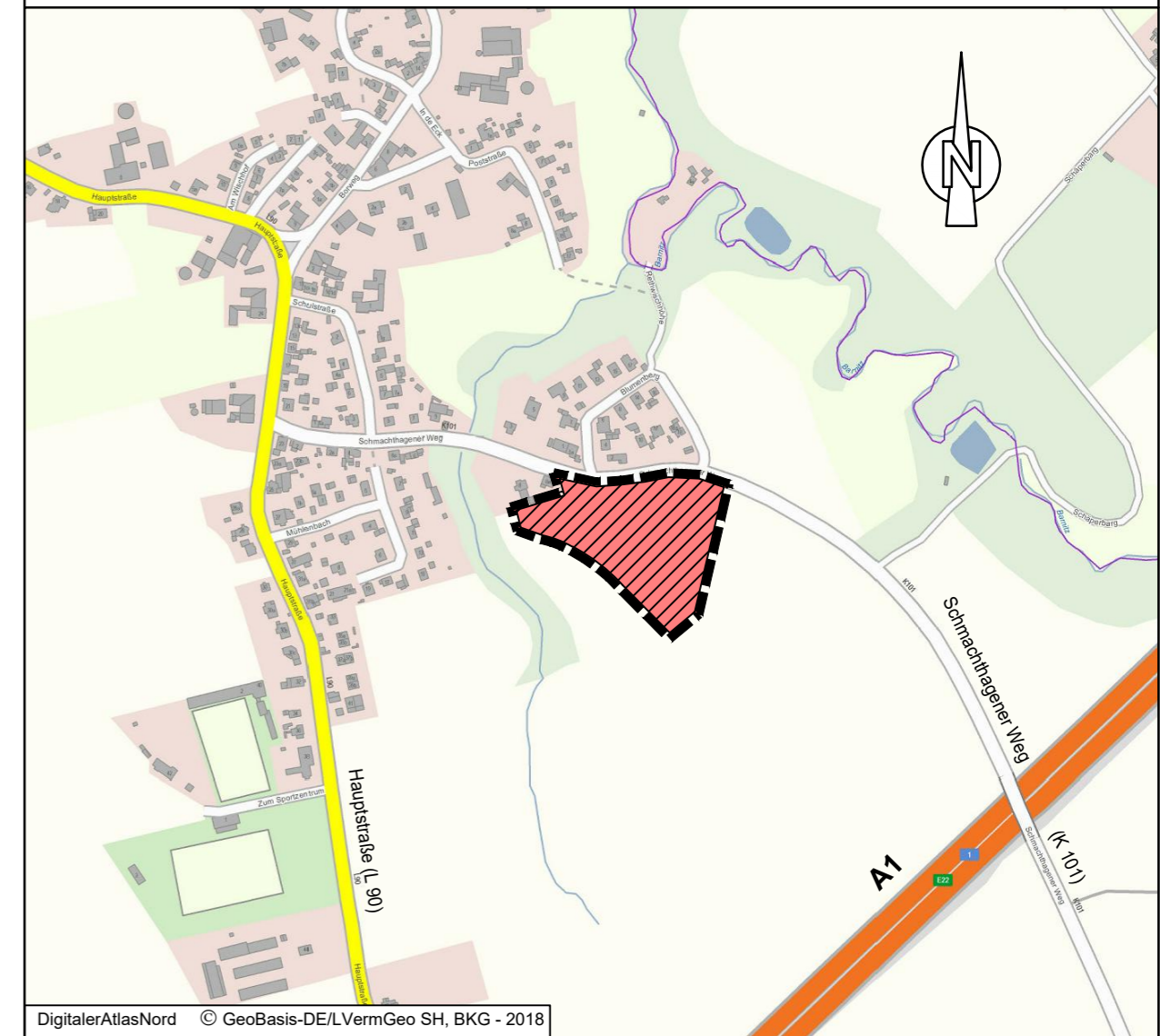
§ 5 Abs. 4 FStrG  
oder § 4 StrWG

§ 29 Abs.1A StrWG  
oder § 9 Abs.1 FStrG

§ 24 Abs. 2 LWaldG

# Übersichtskarte

M.1:10000



DigitalerAtlasNord © GeoBasis-DE/LVermGeo SH, BKG - 2018

## Gemeinde Pölit

Kreis Stormarn

# 10. Änderung des Flächennutzungsplanes

"Südlich Schmachthagener Weg"

### Verfahrensstand nach BauGB

§3(1) §4(1) §4(2) §3(2) §4a(3)



**GSP**

GOSCH & PRIEWE  
Ingenieurgesellschaft mbH  
Beratende Ingenieure (VBI)

23843 Bad Oldesloe  
Paperberg 4  
Tel.: 0 45 31 / 67 07 - 0  
Fax: 0 45 31 / 67 07 - 79  
E-mail: oldesloe@gsp-ig.de  
Internet: www.gsp-ig.de

Stand: 03.11.2022 Har./SR

P-Nr.: 18 / 1076